



# CARGO FLOOR®

HORIZONTAL LOADING-/UNLOADINGSYSTEM

*We Move It All!*

## ДВИЖУЩИЙСЯ ПОЛ СТАТИЧЕСКИЕ ПРОМЫШЛЕННЫЕ РЕШЕНИЯ



# Превосходный грузовой пол® система транспортировки/дозирования подвижного пола



## Движущийся пол

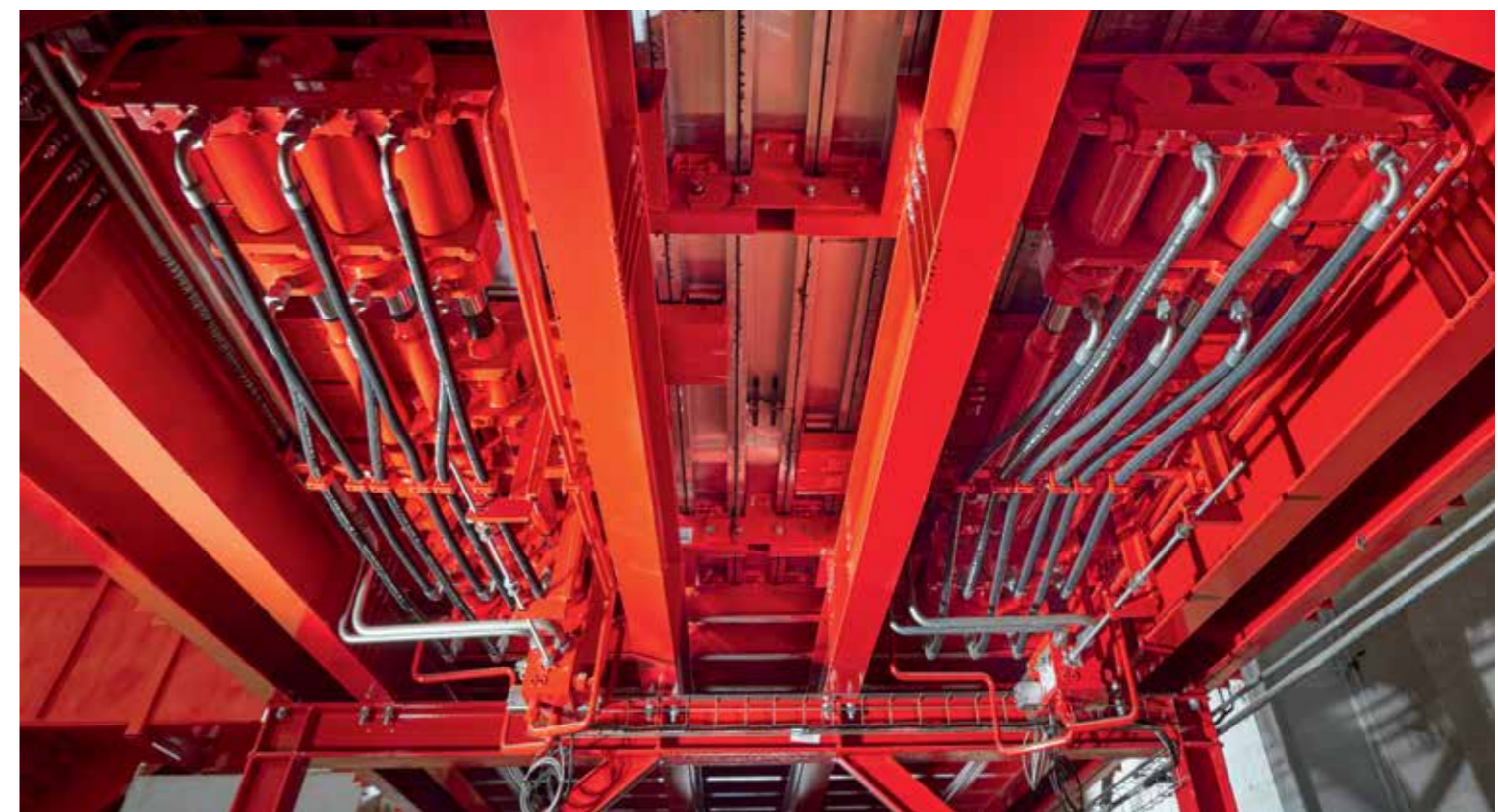
Cargo Floor - мировой лидер в области многофункциональных горизонтальных (не)погрузочных систем. В основе системы Cargo Floor лежит принцип "работай умнее, а не тяжелее", призванный обеспечить быструю, безопасную и эффективную транспортировку за счет перемещения пола. Вместо обременительных, трудоемких, а иногда и опасных методов "поднять и перевезти" технология Cargo Floor позволяет загружать и разгружать содержимое каждого трейлера за считанные минуты, перемещая пол трейлера под продукцией. Система позволяет без труда перевозить самые разные сыпучие материалы и другие товары, включая паллеты, тюки и даже рулоны бумаги! Огромный успех гидравлических приводов Cargo Floor основан на простой и легко устанавливаемой системе, которая подходит для всех типов прицепов, оборудования и грузов. Стандартная система Cargo Floor (CF500) может справиться с большинством транспортных задач, однако дизайнеры и инженеры Cargo Floor имеют огромный опыт в создании всевозможных специальных приложений для специализированных или уникальных транспортных задач.

## Разработка

Компания Cargo Floor гордится своим обширным опытом (>30 лет) сотрудничества с инженерами-производителями комплектующих для разработки и производства наилучших систем (без)погрузки. Технология Cargo Floor опирается на этот опыт, а также на отзывы транспортных компаний, экспертов по обработке материалов, менеджеров по логистике и своих клиентов, чтобы гарантировать, что Cargo Floor всегда в состоянии разработать самую надежную, самую прочную и самую долговечную систему для любого применения, оставаясь при этом самой легкой системой подвижного пола в мире! Используя новейшие технологии и самые современные компоненты, Cargo Floor стремится быть самым инновационным производителем и поставщиком систем подвижных полов на планете. Все приводные устройства Cargo Floor работают на гидравлике, механически управляемой внутренними клапанами, чтобы предотвратить влияние атмосферных и внешних условий (таких как пыль, грязь или копоть) на работу и производительность каждой системы.

## Значение

Системы Cargo Floor предназначены не только для более быстрой, безопасной и рациональной транспортировки грузов, но и для более дешевой, чем традиционные варианты. В современной экономике необходимо учитывать бесчисленное множество факторов для экономически эффективной и рациональной транспортировки товаров и материалов. Системы Cargo Floor обеспечивают значительные преимущества по сравнению с традиционными (не)погрузочными методами за счет использования новой эффективности по всем основным показателям, включая максимальный объем, меньший собственный вес, более низкие эксплуатационные расходы (без технического обслуживания), долговечность, устойчивость, а также безопасность для человека и экологичность. Приводные устройства Cargo Floor разработаны с учетом всех этих и других требований, чтобы обеспечить своевременную и благоприятную отдачу от любых капиталовложений.



# Принцип движущегося пола Cargo Floor: "как это работает"

Система Cargo Floor "движущийся пол" - это горизонтальная разгрузочная система для быстрой и эффективной транспортировки практически любых продуктов. Система идеально подходит для разгрузки широкого спектра сыпучих продуктов, которые обычно загружаются сверху и разгружаются горизонтально сзади с помощью системы Cargo Floor "движущийся пол". Система Cargo Floor также имеет приводное решение, при котором комбинация грузовых прицепов едет по полу, чтобы выгрузить продукт на статичный пол Cargo Floor. Принцип работает в двух направлениях, другими словами, система "движущегося пола" Cargo Floor может использоваться для РАЗГРУЗКИ и, при необходимости, втягивания продукта, чтобы избежать его накопления на шнеке или вращающемся скребке.

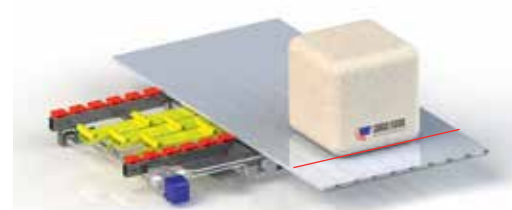
## Структура пола

Система "движущегося пола" Cargo Floor состоит из продольных профилей, установленных параллельно друг другу. Система привода Cargo Floor перемещает профили пола вперед и назад в пределах хода трех гидравлических цилиндров. Профили пола изготавливаются преимущественно из АЛЮМИНИЯ, однако они также могут быть поставлены из высокопрочной СТАЛИ или даже из ПЛАСТИКА. Пространство между профилями пола герметизируется и обеспечивается высококачественным пластиковым уплотнением, чтобы избежать протечек; также доступны решения SEALLESS, LEAK RESIST, Semi Leak Proof floors и даже 100% LEAK PROOF.

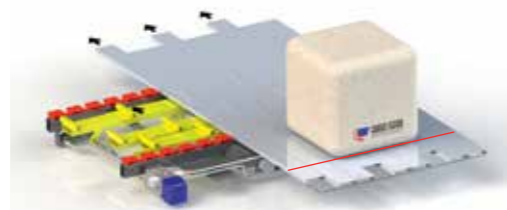
## Скорость транспортировки (теоретическая):

0-4,8 м/мин, это зависит от установленного расхода насоса (возможны переменные расходы насоса) и эффективности между полом и продуктом.

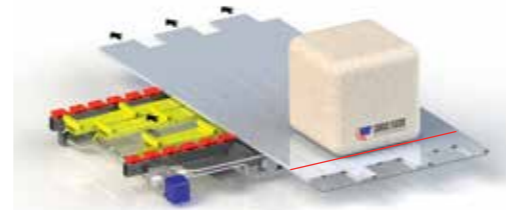
**Отличная дозировка и возможность почти непрерывного движения!**



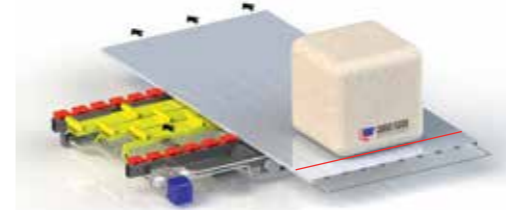
**Шаг 1:** все три гидравлических цилиндра перемещают весь пол в выбранном направлении, тем самым перемещая продукт.



**Шаг 2:** первый гидроцилиндр втягивает только 1/3 пола в обратном направлении, изделие не двигается.



**Шаг 3:** второй гидроцилиндр втягивает следующую 1/3 пола в обратном направлении, изделие не перемещается.



**Шаг 4:** третий гидроцилиндр втягивает последнюю 1/3 пола в противоположном направлении продукт не двигается.



**Шаг 1 повторяется снова.** Скорость повторения этих шагов можно регулировать в зависимости от расхода гидравлического масла.

Video









### Легко и точно

Система подвижных полов Cargo Floor - это маяк эффективности, надежности и экономичности. Предназначенная для использования в бункерах-дозаторах, она без усилий хранит и точно дозирует сыпучие материалы, являясь основой процессов, в которых необходимо транспортировать и дозировать сыпучие материалы по всему миру.

### Устойчивое производство энергии

Система Cargo Floor, проверенная десятилетиями, продемонстрировала свою универсальность в различных отраслях, включая альтернативное топливо (RDF) для цементной промышленности, биомассу для мусоросжигательных заводов и биогазовую промышленность. Ее сила заключается в способности хранить большие объемы и беспрепятственно выдавать их без необходимости использования вращающихся частей. Отличительной особенностью этой системы является ее способность минимизировать эксплуатационные расходы и время простоя. Благодаря прочной конструкции и простоте обслуживания система Cargo Floor оказывается надежным союзником в любых условиях.

### Надежный

Бункеры с подвижным полом Cargo Floor обеспечивают стабильную производительность без компромиссов. Благодаря своей эффективности, огромной прочности и проверенной надежности система подвижных полов Cargo Floor стала незаменимым компонентом современных стационарных объектов, способствующих созданию экологически безопасного мира.







**Приводной**

При использовании полностью загруженного грузовика и погрузчика продукт можно выгружать прямо на грузовой пол, который устанавливается на бетонную поверхность пола на высоте всего 4 см. Это означает, что нет необходимости в дополнительной обработке (перемещении) продукта, продукт хранится и может автоматически подаваться в процесс.





# Решения для передачи сельскохозяйственной продукции



# Ключевые решения



# Просто и эффективно

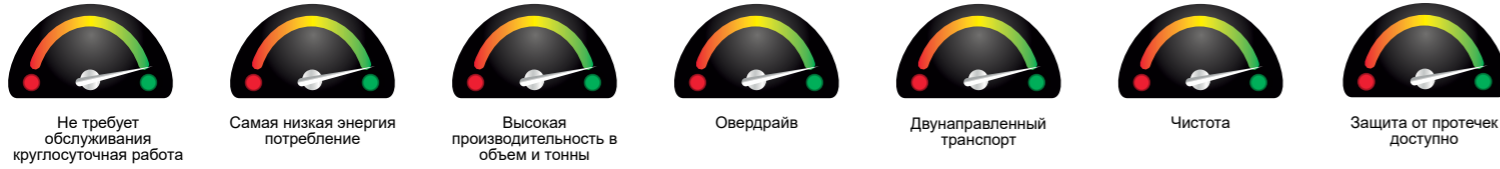


## Надежные решения, проверенные в следующих отраслях



У вас есть другой продукт? У нас есть решение для вас!

## Отличительные особенности обеспечивают быструю окупаемость инвестиций



## Напольные профили из алюминия, стали и пластика

Наши стационарные системы Cargo Floor предлагают универсальные решения для различных областей применения, предлагая ряд профилей, изготовленных из алюминия, стали и даже из специального пластика: UHMWPE. От стандартных гладких профилей до замысловатых накладных профилей - мы удовлетворяем самые разные потребности. Откройте для себя надежность и адаптивность стационарных систем Cargo Floor, отвечающих конкретным требованиям.

### Гладкий пол

Гладкие профили обеспечивают непревзойденную легкость очистки и исключительную проходимость автомобилей. Благодаря абсолютно гладкой поверхности они легко очищаются и обеспечивают превосходную маневренность автомобилей. Продуманное уплотнение между профилями обеспечивает герметичность. Идеальное сочетание функциональности и эффективности с нашими гладкими профилями идеально подходит для широкого спектра применения.



### HD-полы

Профиль HD, отличающийся уникальной бочкообразной формой, превосходно выталкивает мелкие материалы из швов. Материал стекает обратно в бочкообразную форму, поэтому влага, грязь и пыль просто отводятся наружу, а утечек через пол практически не происходит. Широко используемый в стационарных бункерах, он доказывает свою эффективность во множестве областей применения.



### Напольное покрытие Protected-Seal

В условиях, когда сохранность материала имеет первостепенное значение, наш профиль Protected Seal обеспечивает непревзойденную целостность уплотнения. Его инновационная конструкция защищает уплотнение между профилями, что делает его идеальным для транспортировки пылесодержащих продуктов, таких как RDF или опилки.



### Напольное покрытие Double Nock

В требовательной индустрии отходов наш прочный профиль Double Nock справится с этой задачей. Разработанный для экстремальных условий эксплуатации, особенно в конфигурации XD 'X-treme Durable', изготовленный из твердого сплава, который обладает повышенной износостойкостью, поэтому эти профили могут выдерживать сильные удары и абразивы. Они обычно используются для непрерывной подачи бытовых отходов в измельчители.



## Колеса ужаса!



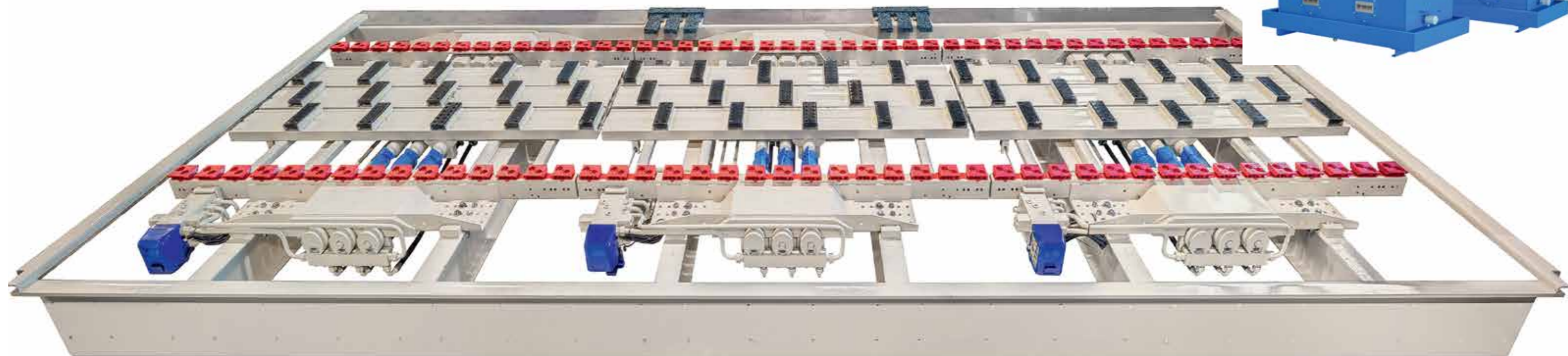
# Технические характеристики



| Тип   |        | CF500 SLC (Power Speed)* | CF600 HDC      | CF350 CD 'Container Drive' | CF3LP-Speedster    | CF800 HD-6 цилиндр. |
|---|--------|--------------------------|----------------|----------------------------|--------------------|---------------------|
|   |        | <b>Метрика</b>           | <b>Метрика</b> | <b>метрическая</b>         | <b>метрическая</b> | <b>Метрика</b>      |
| Вес (от)  | кг     | 450                      | 538            | 455                        | 382                | 1038                |
| Доступен в исполнении Cargo Bulkover                          |        | да (да)*                 | да             | да                         | Н/Д                | да                  |
| Рабочие возможности   |        | Е/В/А (В/А)*             | Е/В/А          | Е/В/А                      | Б/У                | Е/В/А               |
| Отверстие в цилиндре  | мм     | 100                      | 120            | 100                        | 110                | 100                 |
| Диаметр штока поршня  | мм     | 45                       | 45             | 45                         | 56                 | 50                  |
| Рабочий ход   | мм     | 200                      | 200            | 200                        | 150                | 200                 |
| Объем баллона   | литров | 2,82                     | 4,2            | 2,82                       | 2,48               | 5,3                 |
| Объем масла за цикл   | литров | 8,45                     | 12,6           | 8,45                       | 7,45               | 16                  |
| Рабочее давление  | бар    | 170                      | 130            | 130                        | 180                | 170                 |
| Макс. давление  | бар    | 225                      | 170            | 170                        | 200                | 225                 |
| Рекомендуемый расход масла в минуту                           | литров | 110 (180)*               | 130            | 110                        | 110                | 110                 |
| Макс. расход масла в минуту                                   | литров | 130 (200)*               | 160            | 130                        | 130                | 130                 |
| Напорный фильтр   | мкм    | 10 (2x10)*               | 10             | 10                         | 10                 | 10                  |
| Скорость при рекомендуемом расходе масла в минуту             | mtr    | 2,6 (4)*                 | 2,1            | 2,6                        | 2,2                | 1,4                 |
| Скорость при максимальном расходе масла в минуту              | mtr    | 3,1 (4,7)*               | 2,6            | 3,1                        | 2,6                | 1,6                 |
| Теоретическое время разгрузки трейлера 13,6 м/45 футов        | мин    | 6 (3)*                   | 7              | 6                          | 5,5                | 12                  |
| Максимальная грузоподъемность                                 | т      | 40                       | 50             | 33                         | 35                 | 80                  |
| Рекомендуемая производительность насоса (2-линейная система): |        |                          |                |                            |                    |                     |
| Расход в минуту   | литров | 110 (180)*               | 110            | 110                        | 130                | 110                 |
| Давление  | бар    | 250                      | 200            | 250                        | 225                | 250                 |
| Диаметр напорного трубопровода                                | мм     | 20x2 (25x2)*             | 25x2           | 20x2                       | 20x2               | 20x2                |
| Диаметр обратного трубопровода                                | мм     | 25x2 (30x2)*             | 30x2           | 25x2                       | 25x2               | 25x2                |
| Заполнение масляного бака при рекомендованном расходе         | литров | 110 (180)*               | 100            | 110                        | 30                 | 100                 |
| Заполнение масляного бака при максимальном расходе            | литров | 130 (200)*               | 130            | 130                        | 130                | 130                 |
| Макс. температура масла                                       | °C     | 100                      | 100            | 100                        | 100                | 100                 |

Типы масел: минеральное и биологическое (HEES); Диапазоны температур окружающей среды: ● ISO VG32 (-15 < 30 °C) ● ISO VG46 (15 < 40 °C) ● ISO VG22 (-25 < -15 °C)

## Возможность модульного расширения



# О грузовом полу

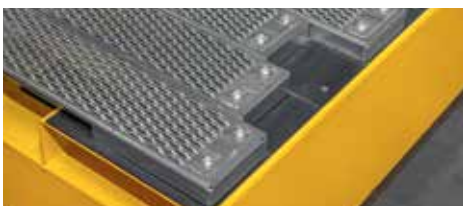
## Ведущий мировой производитель

**Cargo Floor** является ведущим мировым производителем горизонтальных (не) погрузочных систем **Moving Floor**. Имея более чем 30-летний опыт работы в отрасли, Cargo Floor обеспечивает превосходное качество и высочайший уровень обслуживания и поддержки клиентов. Наша продукция, **признанная во всем мире лидером рынка**, производится на заводе, сертифицированном по стандарту ISO 9001-2015. Перед поставкой каждая система подвижного пола проходит тщательную проверку на функциональность, размер и герметичность, чтобы гарантировать, что каждый продукт легко устанавливается клиентами и работает так, как задумано. Cargo Floor с гордостью производится в Нидерландах и экспортируется по всему миру.



## Инновационный

Мы гордимся своим опытом, работая с OEM-производителями над проектированием и созданием наилучших систем (без)погрузки. Сочетание этого опыта с отзывами транспортных компаний, экспертов по обработке материалов и менеджеров по логистике позволяет нам разрабатывать самые надежные, прочные и долговечные системы для любого применения, оставаясь при этом самыми легкими системами подвижных полов. Мы стремимся быть самым инновационным производителем и поставщиком систем подвижных полов на планете, используя самые современные технологии и самые современные компоненты. Все приводные устройства Cargo Floor работают от гидравлики и механически приводятся в действие внутренними клапанами, чтобы предотвратить влияние загрязнений, таких как пыль и грязь, на производительность.



## Устойчивое развитие

Все начинается с идеи. Идея улучшения и развития мира, в котором мы живем. Изучение всего до совершенства, потому что только качество порождает качество. Мы стремимся добиться максимальной эффективности простым и рациональным способом, чтобы построить лучшее будущее для следующих поколений. Мы хотим поделиться своими идеями с остальным миром, показывая, что "качество" и "устойчивость" - это два понятия, которые могут сосуществовать. Наша идея заключается в том, чтобы защитить и людей, и окружающую среду, снижая риски и максимально используя то, что дает нам наша планета. Мы хотим выйти за пределы наших границ, прокладывая новый путь в будущее. Но будущее ближе, чем вы думаете... Грузовой пол, ваше будущее - в нашем мире.



Cargo Floor B.V. специализируется на следующих группах товаров:

### - Грузовой пол мобильный

Гидравлические системы подвижного пола для транспортировки всех видов сыпучих материалов.

### - CargoMatic "Логистическое решение"

Конвейерная система "док - трейлер" для быстрого, безопасного и полностью автоматической загрузки/выгрузки всех упакованных материалов.

### - Грузовой пол стационарный

Гидравлические системы подвижного пола для саморазгружающегося транспорта/системы дозирования на заводах (проектирование, дизайн, консультации).

### - Обслуживание и установка



## Cargo Floor B.V.

Byte 14  
7741 MK COEVORDEN  
The Netherlands  
☎ +31 524 593 900

✉ info@cargo-floor.com

## Cargo Floor USA, Inc.

Тексаркана  
Техас  
США

🌐 cargo-floor.com



МЕЖДУНАРОДНАЯ СЕРВИСНАЯ СЕТЬ