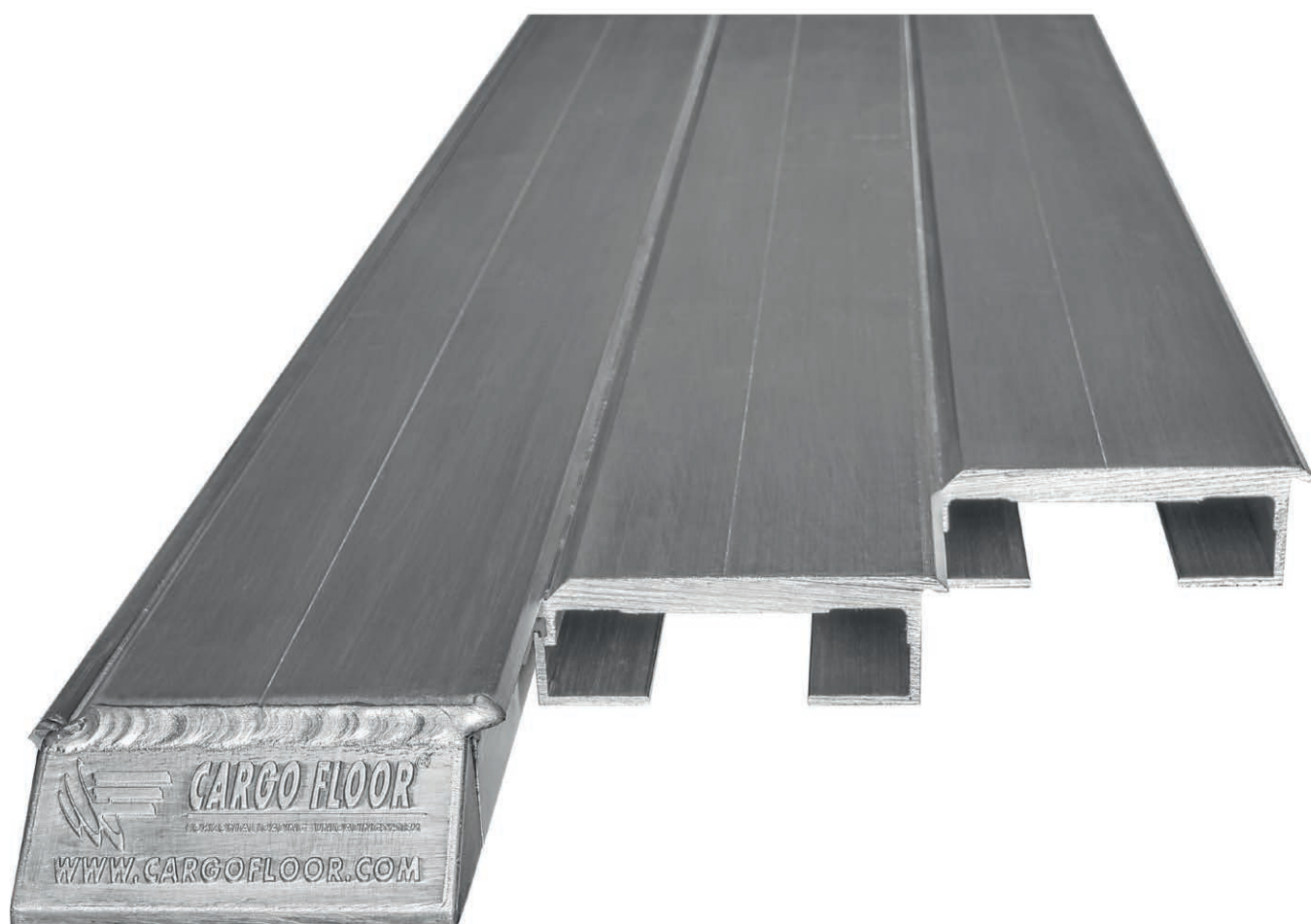




Содержание: **Алюминиевый напольный профиль**
Тип: **11/112 (119) мм гладкий внахлест**



**дополнительная защита
уплотнения соединением
ВНАХЛЕСТ**



Гладкий алюминиевый профиль 11/112 (119) мм внахлест

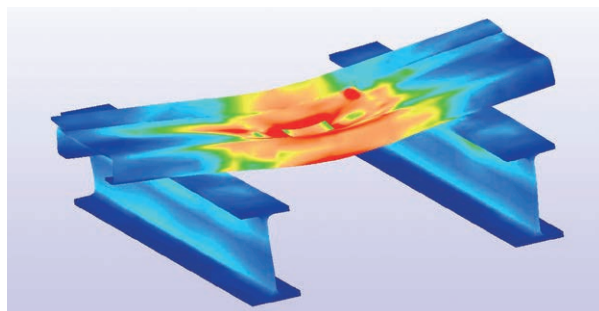
Уникальный алюминиевый профиль с дополнительной защитой и уплотнением внахлест.

Этот **гладкий алюминиевый профиль 11/112 (119) мм внахлест** специально разработан для применений, где никакой груз не должен просачиваться между профилями пола на землю. Это не означает, что пол водонепроницаем или герметичен. Кроме того, применяются стандартные компоненты, и профиль может быть установлен без каких-либо изменений конструкции полуприцепа или привода Cargo Floor при замене пола.

Увеличение веса пола в полуприцепе с профилем внахлестку по сравнению с 10 мм полом составляет всего 85 кг.

В итоге гладкий алюминиевый профиль 11/112 (119) мм внахлест имеет следующие преимущества:

- ✓ Взаимозаменяемый с уже существующими полами
- ✓ Позволяет использовать вилочный погрузчик до 8 т
- ✓ Износостойкий
- ✓ Абсолютная защита уплотнений
- ✓ Высокая ударпрочность
- ✓ Не требуются изменения конструкции полуприцепа
- ✓ Простой монтаж
- ✓ Плоский пол
- ✓ Подходит для перевозки поддонов
- ✓ Более продолжительный срок службы



FEM (моделирование методом конечных элементов) + **3-D проектирование**


Cargo Floor имеет собственную разработку для FEM вычислений и 3-D проектирования. Рисунки доступны во всех расширениях файла.



Предупреждение

Неправильная эксплуатация может привести к попаданию груза под кромку перекрытия, что вызовет продольный наклон профилей и в худшем случае заклинивание пола.

ПРИМЕНЕНИЯ

многофункциональность	герметичность	легкость очистки	перевозка поддонов	применение вилчатых погрузчиков	ударопрочность
					

Гладкий алюминиевый пол 11/112 (119) мм внахлест является подходящим для транспортировки:

- насыпных грузов
- древесной щепы
- опилок
- коры
- лесоматериалов
- почвы и земли
- торфа
- глины
- отбеленной земли
- соломы
- соломенных кип
- кукурузы
- зерна
- картофеля
- моркови
- тапиоки
- сухого молока
- кофейных бобов
- соевых бобов
- люцерны
- сахарной свеклы и ее мякоти
- птичьего корма
- компоста
- удобрений
- соли
- мела
- угля
- макулатуры
- бумажных рулонов
- алюминиевого лома
- бытовых отходов
- груза в мешках / тюках
- мягких контейнеров
- поддонов
- отходов животных
- осадков сточных вод
- прессованных тюков
- и т.д.

Применение вилочного погрузчика

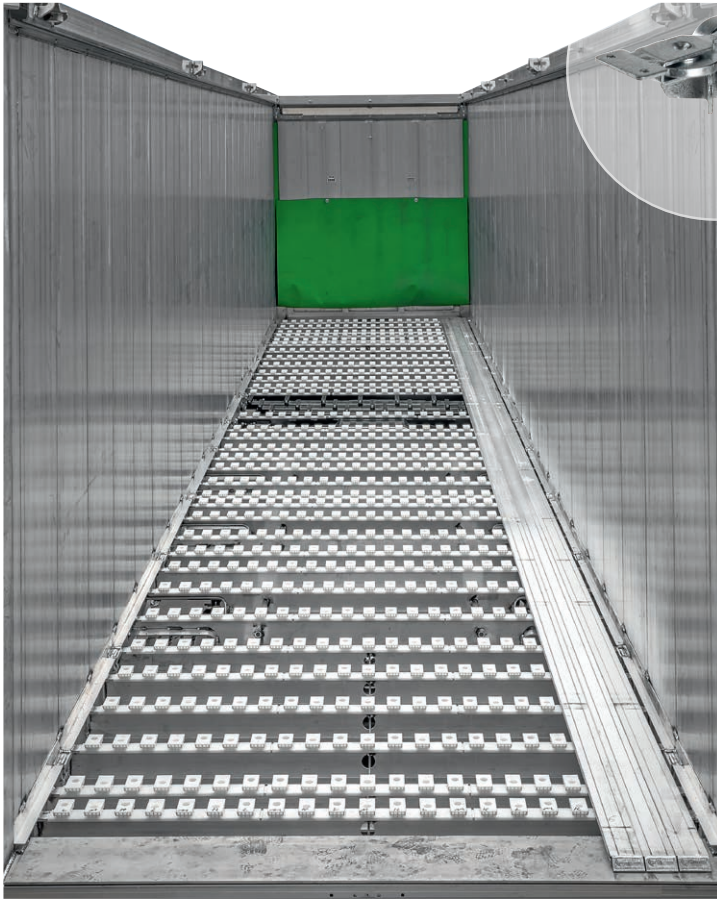
В принципе вилочный погрузчик можно использовать на всех типах напольного покрытия Cargo Floor; свяжитесь с компанией изготовителем прицепа для информации о разрешенном весе!

* Эффективность / производительность

Эффективность погрузки и разгрузки (упакованного) груза главным образом определяется плоскостностью и равномерным распределением веса груза по всей площади пола "Cargo Floor". Неравномерное распределение веса снижает эффективность и даже может вызвать перемещение груза вперед-назад только в пределах рабочего хода системы. Неравномерное распределение веса груза может быть компенсировано применением опор, чтобы распределить вес равномерно на все профили пола. На эффективность погрузки и разгрузки также может повлиять рабочая скорость системы.



Опоры и направляющие



ЧИСТЫЙ ПОЛ

Роликовая каретка
часть no. 5165003



Напольный мат для подвижной
перегородки из высокопрочной
армированной резины
часть no. 4199006

ДИСТАНЦИОННОЕ УПРАВЛЕНИЕ



Комплект беспроводного дистанционного
управления Cargo "включай и работай"
часть no. 6104008

ТЕПЛОВАЯ ЗАЩИТА



Аварийный выключатель по
температуре масла
часть no. 6104024.01

ВЕС

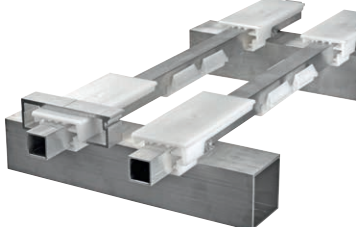
Пол на всю длину полуприцепа 13600 мм, состоящий из
21 профиля типа 11/112 (119) мм, весит всего 1120 кг.

ЧАСТЬ №.

Гладкий алюминиевый профиль 11/112 (119) мм внахлестку:
часть no. 67.6315

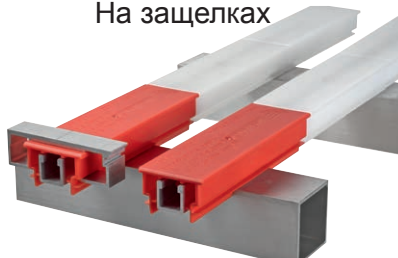
Направляющие; Гладкий алюминиевый профиль пола 11/112 (119) мм внахлест может быть установлен на стандартный привод "Cargo Floor" для 21 профиля в сочетании со следующими несущими опорами:

С поворотным креплением



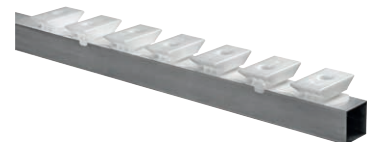
профиль (алюминий или
сталь) 25x25x2 мм

На защелках



U-образный алюминиевый
профиль 25x25 мм

Опорный блок



установка на алюминиевую
или стальную поперечину



CARGO FLOOR®

HORIZONTAL LOADING-/UNLOADINGSYSTEM

Cargo Floor B.V.

Byte 14
7741 MK COEVORDEN
The Netherlands
Телефон +31 524 593 900

www.cargofloor.com
info@cargofloor.com



МЕЖДУНАРОДНАЯ
СЕТЬ ОБСЛУЖИВАНИЯ