

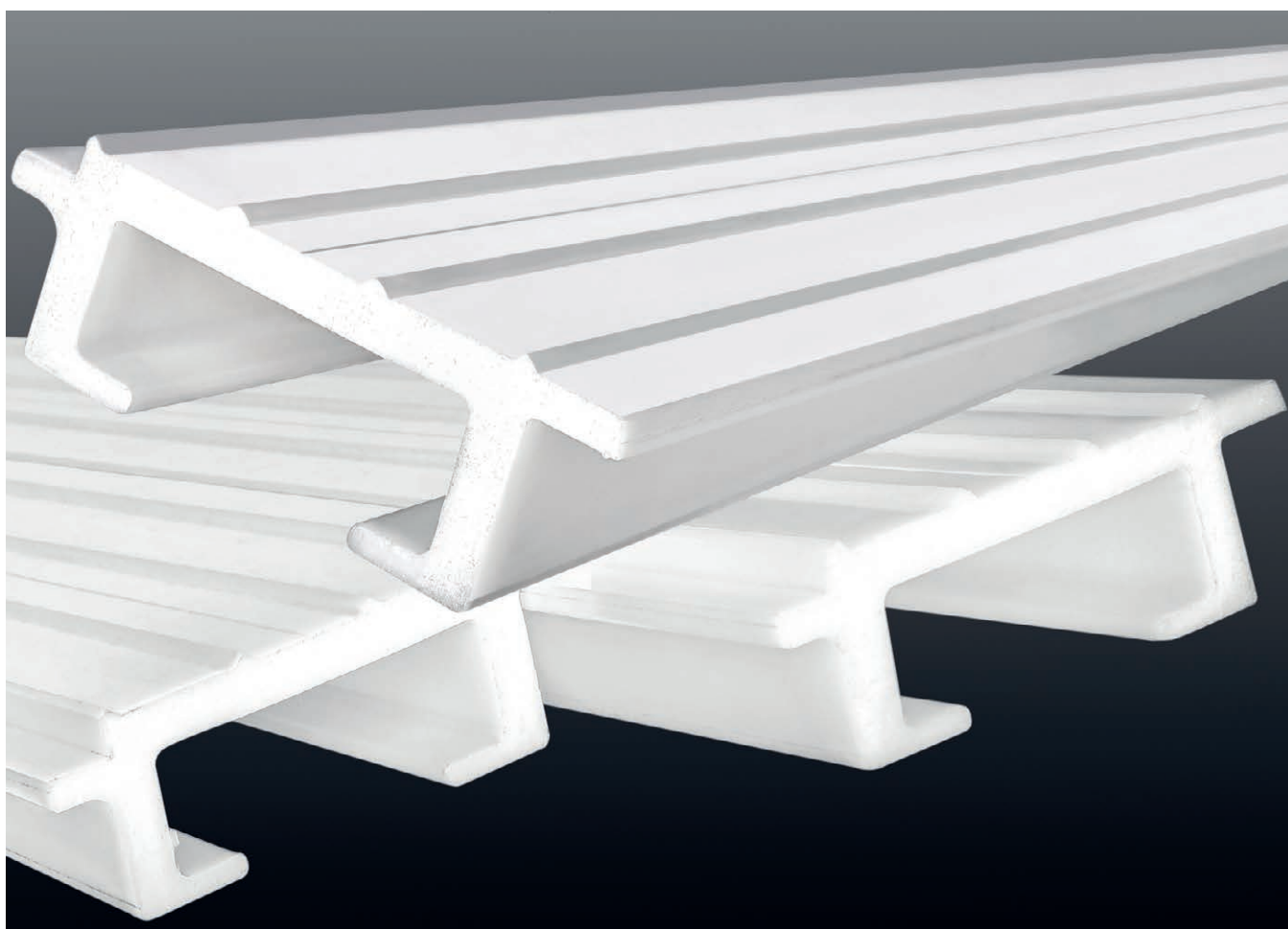


CARGO FLOOR®

HORIZONTAL LOADING-/UNLOADING SYSTEM



Содержание: **Сверхлегкий пластиковый пол**
Тип: **9/112 CPL 'Cargo Plastic Light'**



**когда каждый
килограмм на счету!**



9/112 CPL 'Cargo Plastic Light'

Сверхлегкий пластиковый пол для транспортировки насыпных грузов

Этот пол CPL 'Cargo Plastic Light' изготовлен из специального ультравысокомолекулярного пластика повышенной плотности, который является чрезвычайно износостойким, очень легким и ударопрочным. Специально для применений этого пола наши инженеры спроектировали уникальную кромку уплотнения внахлест, которая устраняет необходимость применения дополнительных уплотнений. Таким образом, пол самостоятельно герметизируется с помощью кромки уплотнения специальной формы.

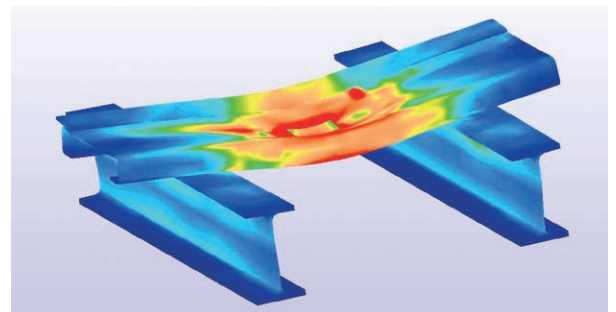
Применения

Этот пол особенно удобен для транспортировки сельскохозяйственных продуктов, а так же опилок и торфа. То, что эти профили пола не окисляются, делает его очень подходящим также для транспортировки всех видов удобрений, таких как куриный помет, металлов без содержания железа, окислителей и т.д. (исключение: жидкие продукты).

Пол CPL 'Cargo Plastic Light' разработан для транспортировки только насыпных грузов за исключением твердых абразивных насыпных продуктов. На этом полу нельзя применять вилчатые погрузчики.

CPL "Cargo Plastic Light" для полуприцепа весит 449 кг, что на 286 кг легче, чем самая легкая алюминиевая альтернатива.



- ✓ Чрезвычайно малый вес
- ✓ Износостойкость
- ✓ Изоляционные свойства
- ✓ Чистота
- ✓ Неокисляемость
- ✓ Простота установки
- ✓ Пригодность для вторичного использования



FEM (моделирование методом конечных элементов) + **3-D проектирование** Cargo Floor имеет собственную разработку для FEM вычислений и 3-D проектирования. Рисунки доступны во всех расширениях файла.



ПРИМЕНЕНИЯ

многофункциональность	герметичность	легкость очистки	перевозка поддонов	применение вилчатых погрузчиков	ударопрочность
					

Пол 9/112 CPL 'Cargo Plastic Light' является подходящим для транспортировки:

- насыпных грузов
- соломы
- кофейных бобов
- соли
- древесной щепы
- соломенных кип
- соевых бобов
- мела
- опилок
- кукурузы
- люцерны
- макулатуры
- коры
- зерна
- сахарной свеклы и ее мякоти
- отходов животных
- лесоматериалов
- картофеля
- птичьего корма
- осадков сточных вод
- почвы и земли
- моркови
- компоста
- и т.д.
- торфа
- тапиоки
- удобрений
- глины
- сухого молока

Применение пола CPL 'Cargo Plastic Light' в сочетании с силовой установкой "Cargo Floor" является самым эффективным решением в производстве самого легкого полуприцепа с подвижным полом из всех существующих в мире.

*Эффективность / производительность

Эффективность погрузки и разгрузки (упакованного) груза главным образом определяется плоскостностью и равномерным распределением веса груза по всей площади пола "Cargo Floor". Неравномерное распределение веса снижает эффективность и даже может вызвать перемещение груза вперед-назад только в пределах рабочего хода системы. Неравномерное распределение веса груза может быть компенсировано применением опор, чтобы распределить вес равномерно на все профили пола. На эффективность погрузки и разгрузки также может повлиять рабочая скорость системы.



Опоры и направляющие



ЧИСТЫЙ ПОЛ



Роликовая каретка
часть по. 5165003



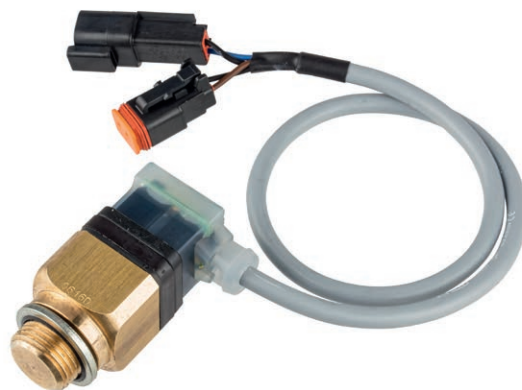
Напольный мат для подвижной
перегородки из высокопрочной
армированной резины
часть по. 4199006

ДИСТАНЦИОННОЕ УПРАВЛЕНИЕ



Комплект беспроводного дистанционного
управления Cargo App "включай и работай"
часть по. 6104008

ТЕПЛОВАЯ ЗАЩИТА



Аварийный выключатель по температуре
масла часть по. 6104024.01

ВЕС

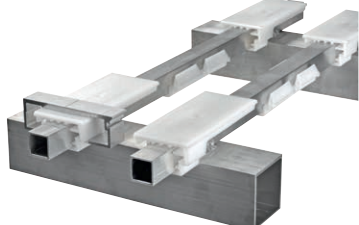
Пол на всю длину полуприцепа 13.600 мм, состоящий из 21 профиля типа 9/112 CPL, весит всего 449 кг.

ЧАСТЬ №.

ПРОФИЛЬ ПОЛА 9/112 CPL „CARGO PLASTIC LIGHT“:
ЧАСТЬ №. 85.2185.

Направляющие: Профиль пола 9/112 CPL „Cargo Plastic Light“ может быть установлен на стандартный привод "Cargo Floor" для 21 профиля в сочетании со следующими несущими опорами:

С поворотным креплением



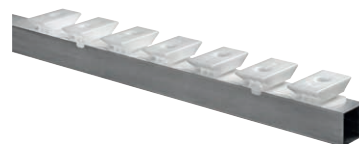
профиль (алюминий или
сталь) 25x25x2 мм

На защелках



U-образный алюминиевый
профиль 25x25 мм

Опорный блок



установка на алюминиевую или
мстальную поперечину



CARGO FLOOR®

HORIZONTAL LOADING-/UNLOADINGSYSTEM

Cargo Floor B.V.

Byte 14
7741 MK COEVORDEN
The Netherlands
Телефон +31 524 593 900

www.cargofloor.com
info@cargofloor.com



МЕЖДУНАРОДНАЯ
СЕТЬ ОБСЛУЖИВАНИЯ