



Temat : aluminiowy profil podłogowy
Typ : 11/112 (119) mm gładki z systemem nakładanym



**z dodatkowym zabezpieczeniem
i uszczelnieniem**

SYSTEM NAKŁADANIA



Profil aluminiowy 11/112 (119) mm gładki z systemem nakładanym

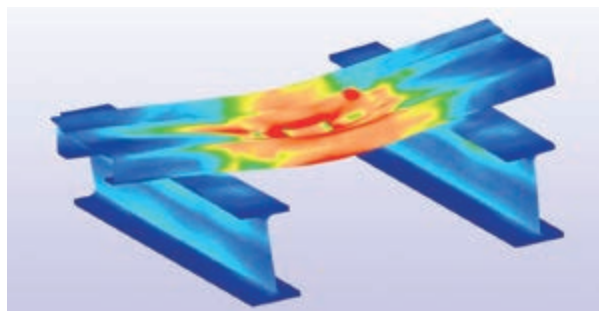
Unikalny profil aluminiowy z dodatkowym zabezpieczeniem i uszczelnieniem z systemem nakładanym.

Niniejszy **aluminiowy profil 11/112 (119) mm, gładki, z systemem nakładanym** został specjalnie zaprojektowany z myślą o ładunkach, których przeciek przez profile podłogowe do podłoża jest całkowicie niedopuszczalny. Nie oznacza to, że podłoga jest odporna na przecieki lub będzie chronić przed przeciekaniem. W ramach tego rozwiązania również zachowano standardowe komponenty wyposażenia, dzięki czemu profile można montować bez konieczności stosowania dodatkowych zmian w konstrukcji naczepy lub w układzie napędowym Cargo Floor w przypadku wymiany podłogi.

Masa nakładanych profili w porównaniu z podłogą naczepy o grubości 10 mm wynosi jedyne 85 kg.

Podsumowując, zastosowanie profili aluminiowych 11/112 (119) mm, gładkich, z systemem nakładanym, zapewnia następujące korzyści:

- ✔ Możliwość wymiany istniejącej podłogi
- ✔ Możliwość korzystania na podłodze w wózka widłowego, 9 ton
- ✔ Wysoka odporność na zużycie
- ✔ Dodatkowe uszczelnienie zabezpieczające
- ✔ Wysoka odporność na uderzenia
- ✔ Brak konieczności wprowadzania zmian konstrukcyjnych w pojeździe
- ✔ Łatwy montaż
- ✔ Płaska podłoga
- ✔ Przeznaczone do transportu palet
- ✔ Dłuższa żywotność



FEM (metoda elementów skończonych) + projekt 3-D







Cargo Floor posiada dział konstrukcyjny zajmujący się obliczeniami FEM i projektowaniem 3-D. Dostępność rysunków z każdym rozszerzeniem pliku



Ostrzeżenie

Nieprawidłowe użytkowanie może prowadzić do gromadzenia się materiałów pod zakładką z uszczelki wargowej, co może prowadzić do przechylania się profili i w najgorszym wypadku do zablokowania się podłogi.

ZASTOSOWANIA

uniwersalność	odporność na przecieki	zdolność utrzymywania czystości	transport palet	możliwość korzystania na podłodze w wózka widłowego	odporność na uderzenia
					

Profil aluminiowy 11/112 (119) mm, gładki, z systemem nakładanym, przeznaczony jest do transportu:

- materiałów luzem
- wiórów drewnianych
- trocin
- kory
- kłód drewna
- ziemi doniczkowej
- torfu
- gliny
- ziemi bielącej
- słomy
- balotów słomy
- kukurydzy
- ziaren zbóż
- ziemniaków
- marchwi
- tapioki
- mleka w proszku
- ziaren kawy
- ziaren soi
- lucerny
- buraków cukrowych i pulpy buraka cukrowego
- paszy dla drobiu
- nawozu naturalnego
- nawozu sztucznego
- soli
- kredy
- węgla
- makulatury
- ról papieru
- złomu aluminiowego
- odpadów komunalnych
- ładunku (bale/worki)
- worków typu big bag
- palet
- odpadów poubojowych
- osadu ściekowego
- sprasowanych beli
- itp.

Korzystanie na podłodze z wózka widłowego

Generalnie na wszystkich podłogach Cargo Floor istnieje możliwość korzystania z wózków widłowych. W celu uzyskania dodatkowych informacji o dopuszczalnych masach należy skontaktować się z producentem naczepy.

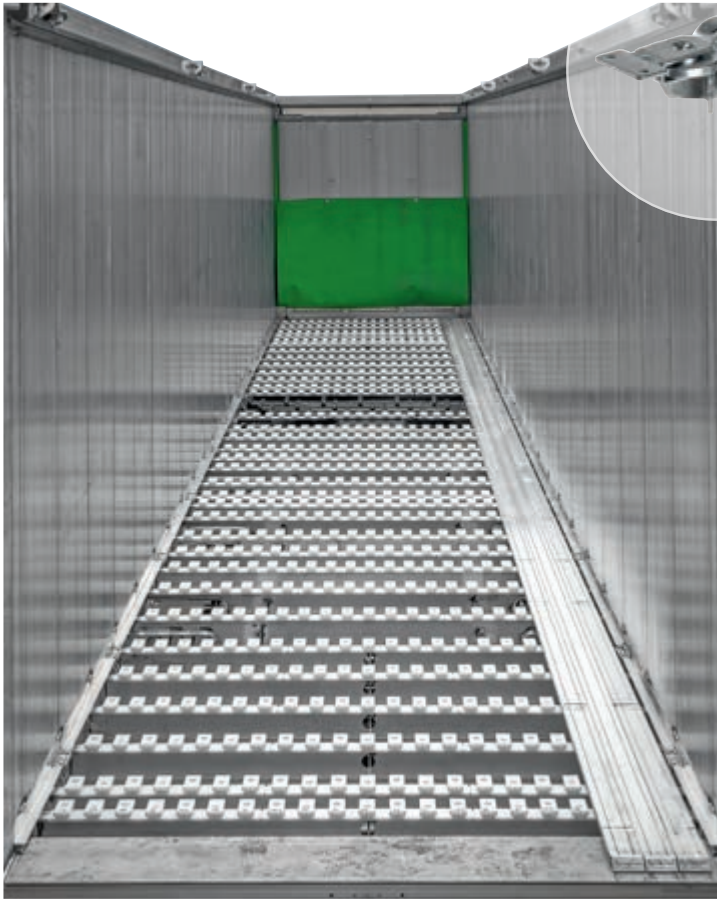
*Wydajność/sprawność

Wydajność załadunku i rozładunku (pakowanego) ładunku głównie zależy od płaskości i równomiernego rozłożenia masy ładunku na powierzchni podłogi Cargo Floor. Nierównomierne rozłożenie masy zmniejsza wydajność i może przyczynić się do ruchu ładunku w przód i w tył w ramach skoku mocy systemu. Nierównomierny rozkład masy ładunku może zostać skompensowany poprzez zastosowanie podpór w celu równomiernego rozłożenia masy na profilach podłogowych. Na wydajność załadunku i rozładunku ma również wpływ prędkość robocza systemu.



Podpokład i system prowadnic

OSŁONA ZABEZPIEZAJĄCA PRZED ZANIECZYSZCZENIAMI



Cargo Rolka
nr części 5165003



Mata podłogowa przeznaczona do ruchomej płyty czołowej HD z dodatkowym wzmocnieniem gumowym nr części 4199006

ZDALNE STEROWANIE APP



Zestaw bezprzewodowego zdalnego sterowania za pośrednictwem aplikacji Cargo typu „plug & play” nr części 6104008

ZABEZPIECZENIE PRZED PRZEGRZANIEM



Wyłącznik bezpieczeństwa temperatury oleju nr części 6104024.01

MASA

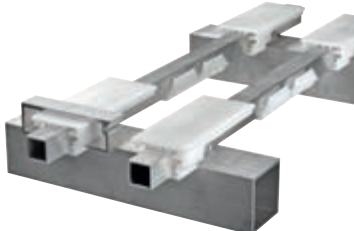
Kompletna podłoga naczepy o długości 13 600 mm składa się z 21 profili podłogowych typu 11/112 (119) mm, o masie 1120 kg.

NR CZĘŚCI

Aluminiowy profil podłogowy 11/112 (119) mm gładki z systemem nakładanym: nr części 67.6315

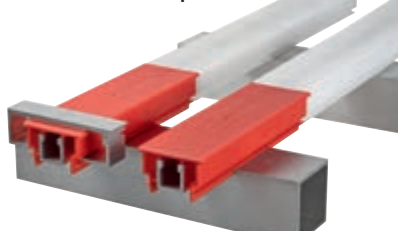
System prowadnic; aluminiowy profil podłogowy 11/112 (119) mm, gładki, z systemem nakładanym, można montować na standardowej jednostce napędowej Cargo Floor składającej się z 21 profili w połączeniu z następującymi łożyskami:

Twister



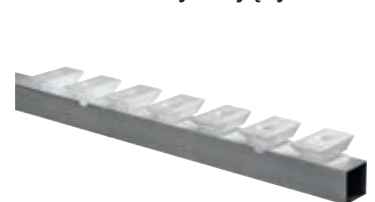
rura (aluminiowa lub stalowa)
25x25x2 mm

Snap-on



specjalne aluminiowe profile U
25x25 mm

Blok łożyskujący



bezpośredni montaż na poprzeczce aluminiowej lub stalowej



CARGO FLOOR®

HORIZONTAL LOADING-/UNLOADINGSYSTEM

Cargo Floor B.V.

Byte 14
7741 MK COEVORDEN
The Netherlands
Telephone +31 524 593 900

www.cargofloor.com
info@cargofloor.com



**WORLDWIDE
SERVICE NETWORK**