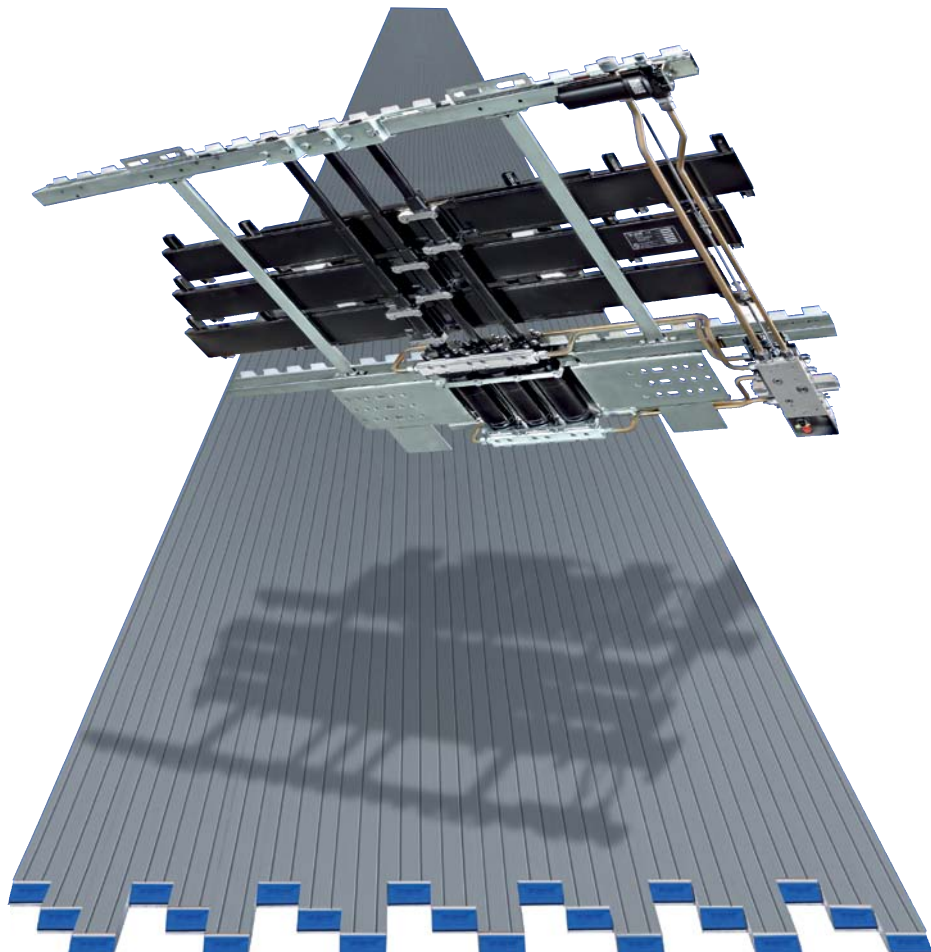




Subject: aluminium vloerprofiel
Type : 8/20-HD (Heavy Duty)



8/20-HD "Heavy Duty" alu. vloerprofiel

Het unieke 8/20 mm. HD "Heavy Duty" vloerprofiel is met name ontwikkeld voor de afvalindustrie, maar heeft in de praktijk bewezen zeer geschikt te zijn voor het transporteren van nagenoeg alle bulkproducten.

Vanwege het speciale ontwerp en de afgeronde vormen is het HD vloerprofiel nagenoeg lekvrij en daardoor de vloeroplossing voor het transport van allerlei soorten afval; waaronder ook glas, zand en steen. Zelfs metaalschroot kan ermee getransporteerd worden. Het unieke design zorgt ervoor dat het product constant weggeduwd wordt van de naden tussen de profielen; als het ware wordt het product naar het midden van het vloerprofiel gedwongen in plaats van naar de naden. Mede door deze werking komt het product niet in contact met de hoogwaardige seal en resulteert dit tevens in een nagenoeg lekdichte vloer.

Samengevat heeft u met de HD vloer de volgende voordelen:

- Dikker en stabiel profiel met lager eigengewicht;
- Efficiënte en schone leegloop;
- Minder slijtage;
- Geschikt voor abrasieve materialen;
- Lage "cost of ownership";
- Hoge impact weerstand;
- Groter bewegend oppervlak;
- Geen slijtage aan voertuigconstructie;
- Eenvoudige montage;
- Minder lekkage.



TOEPASSINGEN

8/20 mm. HD "Heavy Duty" profiel.

Dit profiel valt onder de zogenaamde "dedicated" profielen. Dwz. profielen die speciaal ontworpen zijn voor het vervoer van speciale (meestal extreme) productgroepen. Door de twee opstekende ronde kantelen heeft dit profiel een uitermate hoge impact weerstand en door de speciale ronde vormen is het profiel eenvoudig schoon te maken en worden de vochtige en stoffige delen teruggevloeid in de zogenaamde kuipvorm waardoor vocht, modder en stof eenvoudig naar buiten wordt gedraineerd en nagenoeg niet door de vloer lekt en de afdichting mede wordt beschermd. Door het lage gewicht blijft een perfecte payload ratio over. Het profiel is minder geschikt voor het vervoer van pallets en verpakte waren.

Multi-inzetbaarheid	Lekdichtheid	Reinigbaarheid	Pallet transport	Heftruck-overrijdbaarheid	Impact resistentie

8/20 mm. HD profiel is geschikt voor het vervoer van o.a.:

- bulkprodukten
- houtsnippers
- zaagsel
- boomschors
- houtblokken
- potgrond
- turf
- klei
- bleekarde
- stro
- strobalen
- maïs
- granen
- aardappelen
- wortelen
- tapioca
- melkpoeder
- koffiebonen
- soja
- lucerne
- bieten en pulp
- kippenvoer
- mest
- kunstmest
- zout
- kalk
- kolen
- oud papier
- papierrollen
- aluminium afval
- huisvuil
- vracht (balen/zakken)
- big bags
- pallets (21 planks=OK, 15 planks=niet)
- slachtafval
- rioolslib
- geperste balen
- etc.

Zelfs zonder het gebruik van het speciale automatische vloerbeschermingsoprolkleed kunt u de volgende producten probleemloos transporteren:

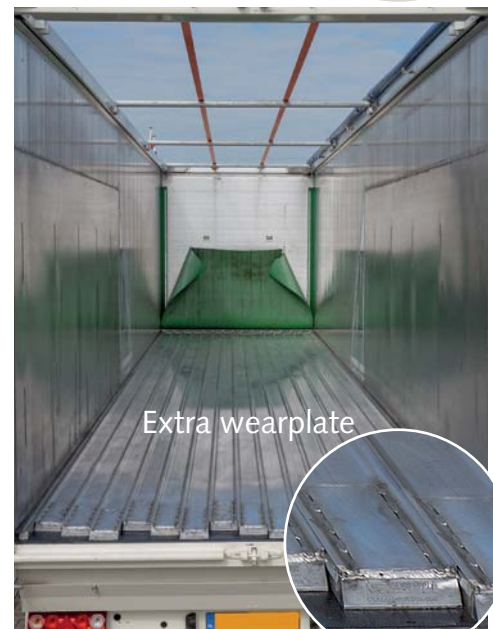
- glas
- grind
- ertsen
- scherpzand
- aluminium schroot
- staal schroot
- elektro motoren

Heftruck overrijdbaarheid

Alle Cargo Floor vloeren zijn in principe overrijdbaar met een heftruck, vraag uw carrosseriebouwer welke gewichten zijn toegestaan!

Efficiëntie/rendement

De efficiëntie van laden/lossen van (verpakte) lading wordt met name bepaald door de vlakheid en de drukverdeling tussen de lading en de Cargo Floor vloerprofielen. Als deze niet juist is verdeeld zal het rendement kunnen afnemen en kan er zelfs een situatie ontstaan dat de lading slechts binnen de arbeidsslag van het systeem heen en weer beweegt. Bij oneffen ladingen kan dit opgevangen worden door gebruik te maken van ondersteuning om de druk evenredig te verdelen naar de vloerprofielen. Ook de snelheid van de werking van het systeem kan invloed hebben op de efficiëntie van laden/lossen.



Aandrijfsystemen en uitvoeringen

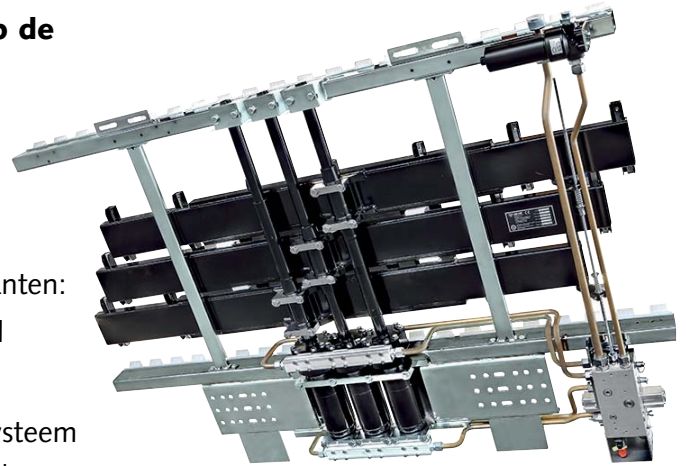
Het 8/20 mm. HD profiel kan worden toegepast op de volgende Cargo Floor aandrijfsystemen:

- CF500 SL-C Standaard & Cargo Bulkmover
- CF800 HD
- CF3 LP-2
- CF100 SL-C "Ultra light"

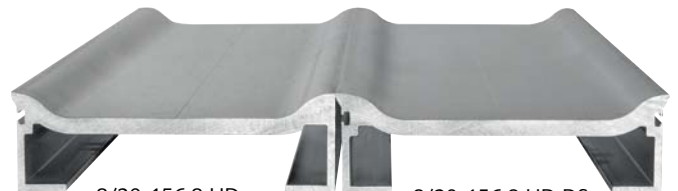
Het 8/20 mm. HD profiel is leverbaar in twee breedte varianten:

- A) **21 planks*** 112 mm. ten behoeve van het standaard 21-planks aandrijfsysteem
- B) **15 planks*** 156,8 mm. ten behoeve van het 15-planks **Cargo Bulkmover** aandrijfsysteem

*Afwijkende aantallen, meer of minder, zijn op verzoek ook leverbaar.




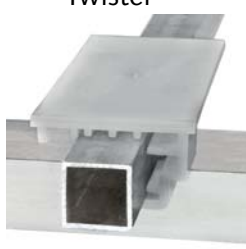


Cargo Roller
(art.nr. 5165003)



8/20-156,8 HD
(art.nr. 79.5208)

8/20-156,8 HD DS
(art.nr. 80.5439)

Het 8/20 mm. HD profiel kan worden gemonteerd op onderstaande geleidingen:

Cargo Bulkmover 15 planks 156,8 mm.	Standaard 21 planks 112 mm.		
Twister Wide 40/25	Twister	Snap-on	Kamgeleiding
			
koker (alu of staal) 40x25x2 mm.	koker (alu of staal) 25x25x2 mm.	speciaal alu U-profiel 25x25 mm.	directe montage op alu of stalen dwarstraverse



CARGO FLOOR®

HORIZONTAL LOADING-/UNLOADINGSYSTEM

Cargo Floor B.V.

Byte 14
7741 MK COEVORDEN
Holland
Telefoon +31 (0)524-59 39 00
Telefax +31 (0)524-59 39 99
www.cargofloor.com
E-mail: info@cargofloor.com



ISO 9001 - 2008
Certified company

WERELDWIJD
SERVICE NETWORK