



**CARGO FLOOR®**

HORIZONTAL LOADING-/UNLOADINGSYSTEM

*Only Quality generates Quality!™*

Onderwerp : **stalen vloerprofielen**

Type : **L-shape vloerprofiel**



Transport van  
**schurende materialen**  
zonder concessies



# 4/112 mm L-shape stalen vloerprofiel

## Is gewicht niet het meest belangrijke?

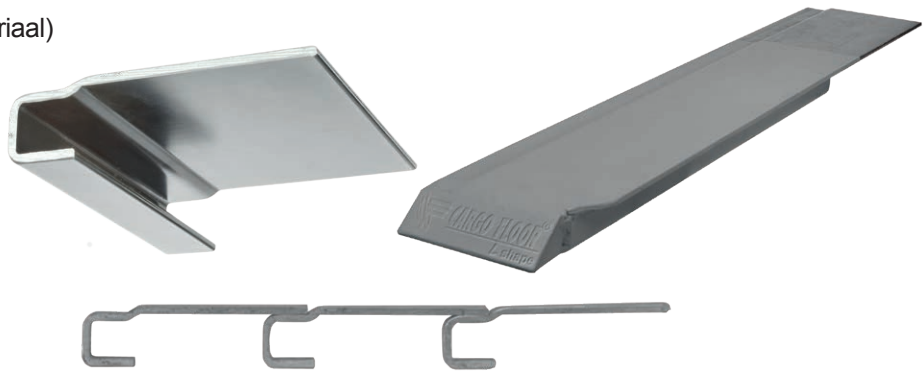
Maar de slijtvastheid van de moving floor vloerprofielen wel? Dan bevelen we aan om te kiezen voor het supersterke en slijtvaste L-shape vloerprofiel. Door de vorm en materiaalkeuze is de Cargo Floor stalen L-shape een perfecte oplossing voor het transport van abrasieve materialen. Ook de impact weerstand is relatief hoog door de vorm en sterkte van het stalen profiel.







### Magnelis® conservering

Dit is een unieke staalconservering opgebouwd uit zink, magnesium en aluminium. Het unieke van deze conservering is het feit dat kleine beschadigingen zichzelf kunnen herstellen. Hierdoor wordt deze conservering als een van de beste gezien voor staal.

### Highlights

- ✓ Drukafdichting door overlap (geen kunststof afdichting)
- ✓ Makkelijk schoon te maken (geen restmateriaal)
- ✓ Hoge verslijtvastheid
- ✓ Impact weerstand
- ✓ Overrijdbaar met een geladen heftruck
- ✓ Hoge temperatuur resistentie
- ✓ Eenvoudig te monteren

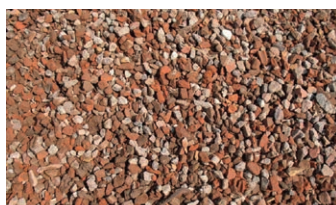


Multi-inzetbaarheid	Lekdichtheid	Reinigbaarheid	Pallet-/balentransport	Heftruck-overrijdbaarheid	Impact resistentie
					

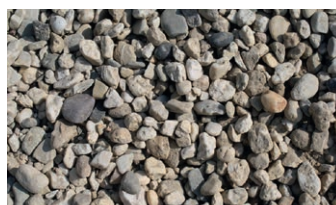
Het 4/112 mm stalen L-shape vloerprofiel is geschikt voor het vervoer van o.a.



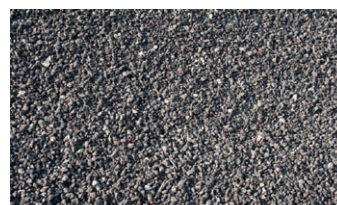
Zand



Puin



Grind



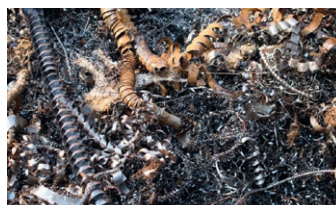
Gerecycled afval



Stenen



Glas



Staal schroot



Aluminium afval

## Geleiding

De stalen L-shape profielen lopen over massieve kunststof geleiding en kunnen worden gemonteerd in vrachtwagens met vierkante kokers of direct op de dwarstraversen. Met andere woorden: de vloerprofielen passen op elke trailerconstructie die geschikt is voor het standaard Cargo Floor systeem in de 21 planks uitvoering.



### Efficiëntie/rendement

De efficiëntie van laden/lossen van (verpakte) lading wordt met name bepaald door de vlakheid en de drukverdeling tussen de lading en de Cargo Floor vloerprofielen. Als deze niet juist is verdeeld zal het rendement kunnen afnemen en kan er zelfs een situatie ontstaan dat de lading slechts binnen de arbeidsslag van het systeem heen en weer beweegt. Bij oneffen ladingen kan dit opgevangen worden door gebruik te maken van ondersteuning om de druk evenredig te verdelen naar de vloerprofielen. Ook de snelheid van de werking van het systeem kan invloed hebben op de efficiëntie van laden/lossen

### Heftruck overrijdbaarheid

Alle Cargo Floor vloeren zijn in principe overrijdbaar met een heftruck, vraag uw carrosseriebouwer welke gewichten zijn toegestaan!

### Belangrijke opmerking

Wanneer u overweegt de L-shape stalen vloerprofielen in te zetten, vraag dan eerst naar de algemene leidraad en waarschuwingen voor het toepassen van deze profielen.

# MOVING FLOOR

The Lightest ..  
The Strongest ..  
Simply The Best!



## CARGO FLOOR®

HORIZONTAL LOADING-/UNLOADINGSYSTEM

*Only Quality generates Quality!™*

Cargo Floor B.V.

Byte 14  
7741 MK COEVORDEN  
The Netherlands  
☎ +31 524 593 900  
✉ info@cargofloor.com  
🌐 cargofloor.com



**WERELDWIJD  
SERVICE NETWERK**