



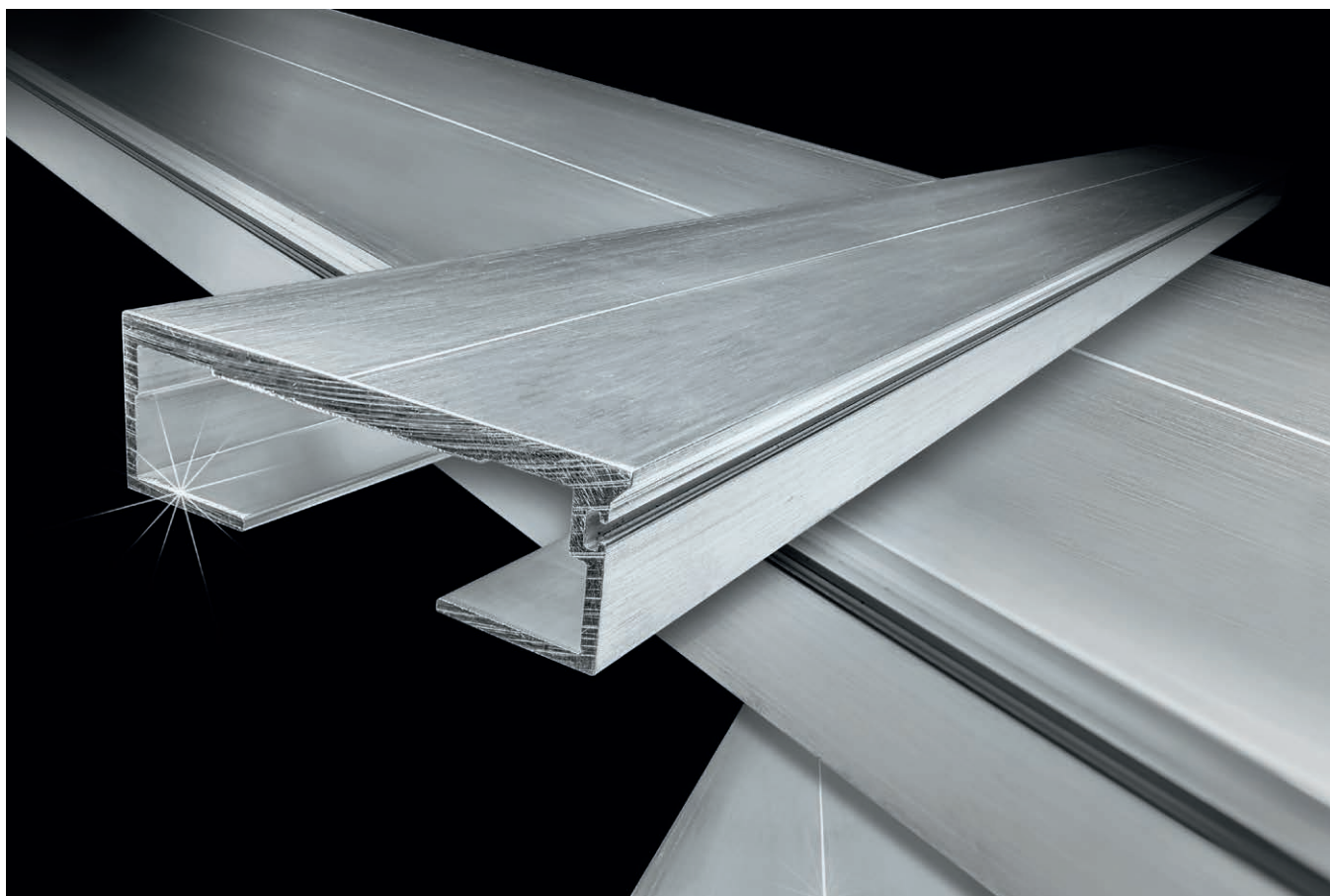
**CARGO FLOOR®**

HORIZONTAL LOADING-/UNLOADING SYSTEM

*Only Quality generates Quality!™*

Subject : profil podłogowy z twardego stopu aluminium

Type : 7/112 XD „X-treme Durable” (ekstremalnie wytrzymały)



**‘hard alloy’ aluminum floor profile**

**X-treme Durable**

**Najlepsza alternatywa dla stali!**



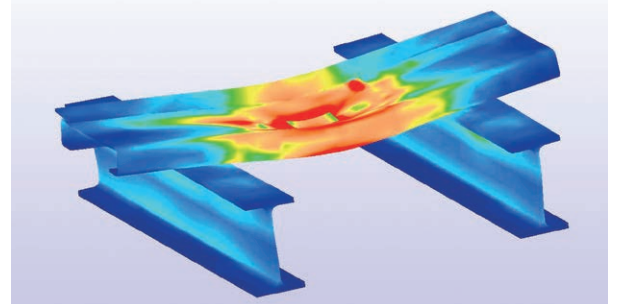
# Aluminiowy profil podłogowy 7/112 XD „X-treme Durable” (ekstremalnie wytrzymały)

## Unikalny profil aluminiowy wykonany z twardego stopu Ekstremalna odporność na zużycie

Ten ekstremalnie wytrzymały unikalny profil podłogowy 7/112 XD jest produkowany ze specjalnie opracowanego twardego stopu aluminium do zastosowań transportowych o dużej częstotliwości załadunku i rozładunku, jak również do transportu produktów o wysokich właściwościach ściernych. Jest to niezwykle wytrzymałe, o wysokiej klasie rozwiązanie alternatywne dla stalowych profili podłogowych, w szczególności w przypadku zastosowań wielofunkcyjnych (transport palet, płaska powierzchnia podłogi, możliwość jazdy wózkiem widłowym po podłodze), w których masa ma duże znaczenie. Ponadto w ramach tego rozwiązania zachowano standardowe komponenty wyposażenia, dzięki czemu profile serii XD można montować bez konieczności stosowania dodatkowych zmian w konstrukcji naczepy lub w układzie napędowym Cargo Floor w przypadku wymiany podłogi.

**Podsumowując, zastosowanie podłogi „X-treme Durable” zapewnia następujące korzyści:**

- ✓ Ekstremalna odporność na zużycie
- ✓ Odporność na zużycie niemalże porównywalna ze stalą
- ✓ Niewielka masa
- ✓ **200 kg lżejsza** niż podłoga 10 mm, oferując jednocześnie lepszą charakterystykę.
- ✓ Tylko 119 kg cięższa niż podstawowa wersja podłogi 6 mm.
- ✓ Całkowicie płaska powierzchnia podłogi
- ✓ Przeznaczone do transportu palet\*
- ✓ Brak konieczności wprowadzania zmian konstrukcyjnych w pojeździe
- ✓ Możliwość korzystania na podłodze w wózka widłowego, 8 ton
- ✓ Wysoka odporność na uderzenia
- ✓ Możliwość wymiany istniejącej podłogi
- ✓ Łatwy montaż
- ✓ Dłuższa żywotność
- ✓ Wyższa wartość odsprzedaży









**FEM** (metoda elementów skończonych) + **projekt 3-D**  
Cargo Floor posiada dział konstrukcyjny zajmujący się obliczeniami FEM i projektowaniem 3-D. Dostępność rysunków z każdym rozszerzeniem pliku



### Korzystanie na podłodze z wózka widłowego

Generalnie na wszystkich podłogach Cargo Floor istnieje możliwość korzystania z wózków widłowych. W celu uzyskania dodatkowych informacji o dopuszczalnych masach należy skontaktować się z producentem naczepy.

# ZASTOSOWANIA

uniwersalność	odporność na przecieki	zdolność utrzymywania czystości	transport palet	możliwość korzystania na podłodze w wózka widłowego	odporność na uderzenia
					

## Profil aluminiowy 7/112 XD „X-treme Durable” przeznaczony jest do transportu:

- materiałów luzem
- wiórów drewnianych
- trocin
- kory
- kłód drewna
- ziemi doniczkowej
- torfu
- gliny
- ziemi bielącej
- słomy
- balotów słomy
- kukurydzy
- ziaren zbóż
- ziemniaków
- marchwi
- tapioki
- mleka w proszku
- ziaren kawy
- ziaren soi
- lucerny
- buraków cukrowych i pulpy buraka cukrowego
- paszy dla drobiu
- nawozu naturalnego
- nawozu sztucznego
- soli
- kredy
- węgla
- makulatury
- ról papieru
- złomu aluminiowego
- odpadów komunalnych
- ładunku (bale/worki)
- worków typu big bag
- palet
- odpadów poubojowych
- osadu ściekowego
- sprasowanych beli
- itp.

Nawet bez specjalnej osłony zabezpieczającej przed automatycznym zwijaniem się Cargo Floor można również z powodzeniem stosować w bezproblemowym transporcie takich produktów, jak:

- szkło
- piasek budowlany
- złom aluminiowy
- silniki elektryczne

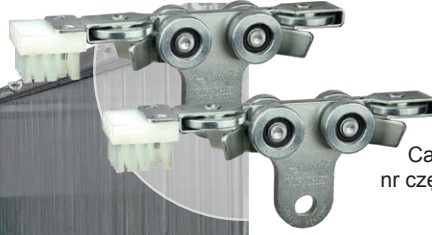
### \*Wydajność/sprawność

Wydajność załadunku i rozładunku (pakowanego) ładunku głównie zależy od płaskości i równomiernego rozłożenia masy ładunku na powierzchni podłogi Cargo Floor. Nierównomierne rozłożenie masy zmniejsza wydajność i może przyczynić się do ruchu ładunku w przód i w tył w ramach skoku mocy systemu. Nierównomierny rozkład masy ładunku może zostać skompensowany poprzez zastosowanie podpór w celu równomiernego rozłożenia masy na profilach podłogowych. Na wydajność załadunku i rozładunku ma również wpływ prędkość robocza systemu.



# Podpokład i system prowadnic

## OSŁONA ZABEZPIEZAJĄCA PRZED ZANIECZYSZCZENIAMI



Cargo Rolka  
nr części 5165003

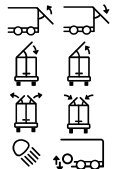
Mata podłogowa przeznaczona do  
ruchomej płyty czołowej HD z dodat-  
kowym wzmocnieniem gumowym  
nr części 4199006



## ZDALNE STEROWANIE APP

Intelligent Remote Control  
Module (IRCM) nr części 6104048

Extension module for Intelligent  
Remote Control nr części 6104049



Remote Control  
nr części 6104047

APP



## ZABEZPIECZENIE PRZED PRZEGRZANIEM



Wyłącznik bezpieczeństwa temperatury oleju  
nr części 6104024.01

## MASA

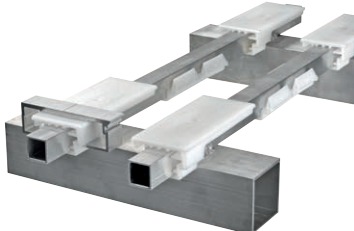
Kompletna podłoga naczepy o długości 13 600 mm składa się z 21 profili podłogowych typu 7/112 mm XD (ekstremalnie wytrzymały, Hard alloy), o masie 856 kg.

## NR CZĘŚCI

Aluminiowy profil podłogowy 7/112 mm XD (ekstremalnie wytrzymały, Hard alloy): nr części 33.5046

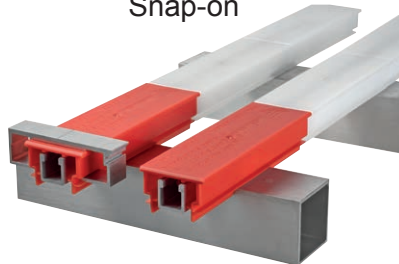
**System prowadnic;** Aluminiowy profil podłogowy 7/112 XD „X-treme Durable” (ekstremalnie wytrzymały), gładki, z systemem nakładanym, można montować na standardowej jednostce napędowej Cargo Floor składającej się z 21 profili w połączeniu z następującymi łożyskami:

### Twister



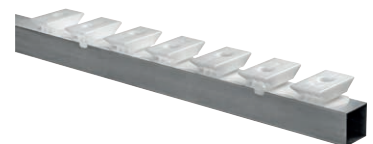
rura (aluminiowa lub stalowa)  
25x25x2 mm

### Snap-on



specjalne aluminiowe profile U  
25x25 mm

### Blok łożyskujący



bezpośredni montaż na poprzeczce  
aluminiowej lub stalowej



# CARGO FLOOR®

HORIZONTAL LOADING-/UNLOADINGSYSTEM

*Only Quality generates Quality!™*

Cargo Floor B.V.

Byte 14  
7741 MK COEVORDEN  
The Netherlands  
☎ +31 524 593 900  
✉ info@cargo-floor.com  
🌐 cargo-floor.com



**WORLDWIDE  
SERVICE NETWORK**