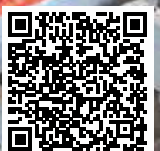




HORIZONTAL LOADING-/UNLOADINGSYSTEM

*We Move It All!*

## PIANO MOBILE SOLUZIONI INDUSTRIALI STATICHE



# Il sistema di trasporto/dosaggio a pavimento mobile di ultima generazione



## Piano mobile

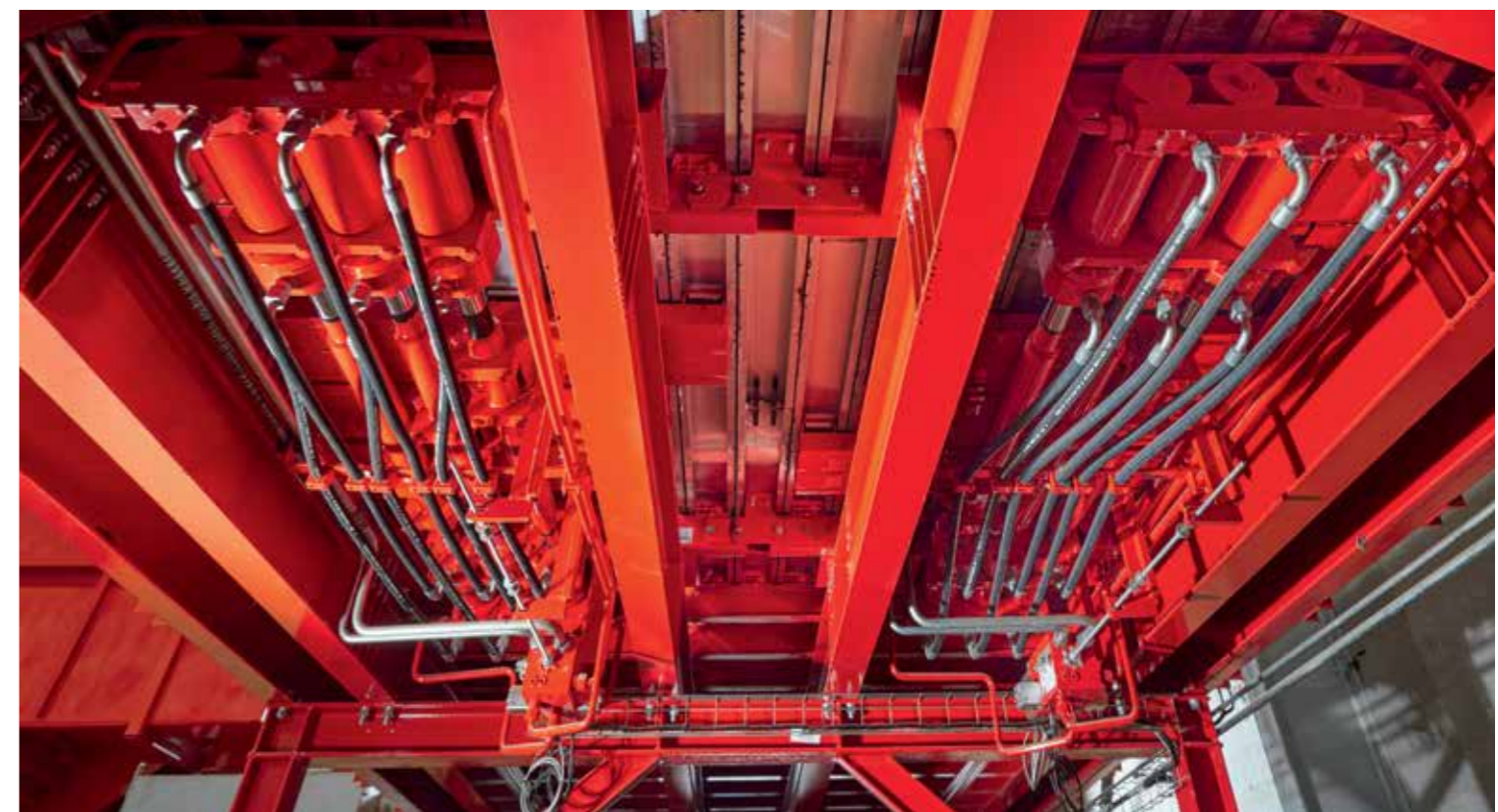
Cargo Floor è il leader mondiale nei sistemi di (dis)carico orizzontale multifunzionali. Il sistema Cargo Floor si basa sul principio "work smarter, not harder" (lavorare in modo più intelligente, non più difficile), progettato per facilitare un trasporto rapido, sicuro ed efficiente attraverso il movimento del pavimento. Invece di metodi di "sollevamento e trasporto" onerosi, lunghi e talvolta pericolosi, la tecnologia Cargo Floor consente di caricare e scaricare il contenuto di ogni rimorchio in pochi minuti spostando il pavimento del rimorchio sotto il prodotto. Il sistema consente di trasportare senza sforzo un'ampia varietà di materiali sfusi e altre merci, tra cui pallet, balle e persino bobine di carta! L'enorme successo delle unità di trazione ad azionamento idraulico di Cargo Floor si basa su un sistema semplice e facile da installare, generalmente adatto a tutti i tipi di rimorchi, attrezzature e merci. Il sistema standard di Cargo Floor (CF500) è in grado di gestire la maggior parte delle applicazioni di trasporto, ma i progettisti e gli ingegneri di Cargo Floor hanno una vasta esperienza nella creazione di ogni tipo di applicazione dedicata per esigenze di trasporto specializzate o uniche.

## Sviluppo

Cargo Floor è orgogliosa della sua vasta esperienza sul campo (>30 anni), collaborando con ingegneri OEM per creare e produrre i migliori sistemi di (dis)carico possibili. La tecnologia Cargo Floor si basa su questa esperienza e sul feedback del mercato da parte di aziende di trasporto, esperti di movimentazione dei materiali, responsabili della logistica e clienti, per garantire che Cargo Floor sia sempre in grado di sviluppare il sistema più affidabile, più resistente e più durevole per ogni applicazione, pur essendo il sistema di pavimento mobile più leggero al mondo! Utilizzando le tecnologie più recenti e componenti all'avanguardia, Cargo Floor si sforza di essere il produttore e il fornitore di pavimenti mobili più innovativo del pianeta. Tutte le unità di trazione Cargo Floor sono alimentate da un sistema idraulico, azionato meccanicamente da valvole interne per evitare che le condizioni atmosferiche ed esterne (come polvere, sporco o sporcizia) influiscano sul funzionamento e sulle prestazioni di ciascun sistema.

## Valore

I sistemi Cargo Floor non solo sono progettati per spostare i prodotti in modo più rapido, sicuro e intelligente, ma anche più economico rispetto alle opzioni più convenzionali. Per trasportare merci e materiali in modo efficiente ed economico nell'economia moderna è necessario considerare innumerevoli fattori. I sistemi Cargo Floor offrono vantaggi sostanziali rispetto ai metodi di (dis)carico convenzionali, sfruttando nuove efficienze in tutti i principali fattori, tra cui il volume massimo, la tara più bassa, i costi operativi ridotti (senza manutenzione), la durata, la sostenibilità, nonché la sicurezza delle persone e il rispetto dell'ambiente. Le unità di trazione Cargo Floor sono progettate per soddisfare tutti questi requisiti e altri ancora, al fine di ottenere un ritorno tempestivo e favorevole su qualsiasi investimento di capitale.



# Il principio del pavimento mobile Cargo Floor: "come funziona".

Il sistema Cargo Floor "moving floor" è un sistema di scarico orizzontale per il trasporto rapido ed efficiente di quasi tutti i prodotti. Il sistema è ideale per lo scarico di un'ampia varietà di prodotti sfusi, che di solito vengono caricati dall'alto e scaricati orizzontalmente dalla parte posteriore grazie al sistema Cargo Floor "moving floor". Cargo Floor dispone anche di una soluzione carrabile, in cui la combinazione di autocarri e rimorchi si muove sul pavimento per scaricare il prodotto sul Cargo Floor statico. Il principio funziona in due direzioni, in altre parole il sistema Cargo Floor "pavimento mobile" può essere utilizzato per SCARICARE e, quando necessario, ritirare il prodotto per evitare l'accumulo nella coclea o nel raschiatore rotante.

## Struttura del pavimento

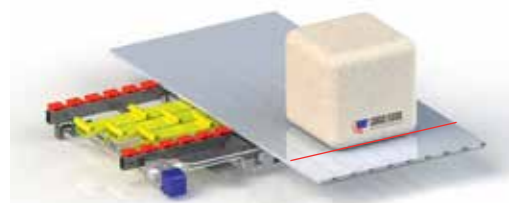
Il sistema "pavimento mobile" Cargo Floor è composto da profili di pavimento installati longitudinalmente, paralleli tra loro. Il sistema di azionamento di Cargo Floor sposta i profili del pavimento avanti e indietro con la forza dei tre cilindri idraulici. I profili del pavimento sono realizzati principalmente in ALLUMINIO, ma possono essere forniti anche in ACCIAIO ad alta resistenza o addirittura in PLASTICA.

Lo spazio tra i profili del pavimento è sigillato e garantito da una guarnizione in plastica di alta qualità per evitare perdite; sono disponibili anche pavimenti SEALLESS, LEAK RESIST, Semi Leak Proof e persino soluzioni 100% LEAK PROOF.

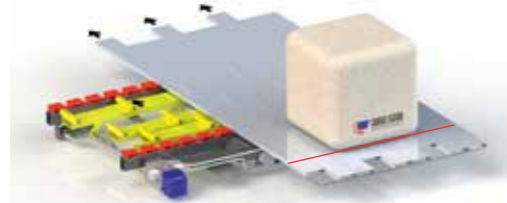
## Velocità di trasporto (teorica):

0-4,8 metri/min, che dipende dalla portata determinata della pompa (sono possibili portate variabili) e dall'efficienza tra il pavimento e il prodotto.

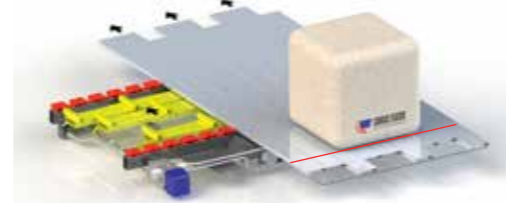
**Possibilità di un dosaggio eccellente e di un movimento quasi continuo!**



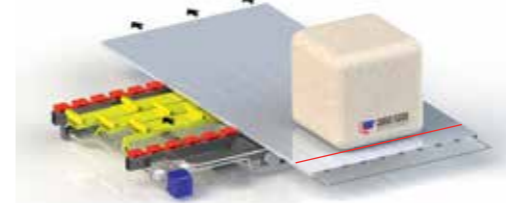
**Fase 1:** tutti e tre i cilindri idraulici spostano il l'intero pavimento nella direzione prescelta, quindi , sposta il prodotto.



**Fase 2:** il primo cilindro idraulico si ritrae solo per 1/3 del pavimento in direzione opposta, il prodotto non si muove.



**Fase 3:** il secondo cilindro idraulico ritrae il successivo 1/3 del pavimento in direzione opposta, il prodotto non si muove.



**Fase 4:** il terzo cilindro idraulico fa rientrare l'ultimo 1/3 del pavimento in direzione opposta, il prodotto non si muove.



**La fase 1 viene ripetuta nuovamente.** La velocità di ripetizione di queste fasi può essere regolata in modo variabile in base alla portata dell'olio idraulico.

Video









### Senza sforzo e con precisione

Il sistema di piani mobili Cargo Floor è un faro di efficienza, affidabilità e convenienza. Studiato su misura per l'uso nei bunker di dosaggio, immagazzina senza sforzo e distribuisce con precisione i materiali sfusi, fungendo da spina dorsale dei processi in cui i materiali sfusi devono essere trasportati e dosati per le operazioni in tutto il mondo.

### Produzione di energia sostenibile

Con una comprovata esperienza decennale, il sistema Cargo Floor ha dimostrato la sua versatilità in diversi settori, tra cui i combustibili alternativi (RDF) per l'industria del cemento, la biomassa per gli impianti di incenerimento e l'industria del biogas. La sua forza risiede nella capacità di immagazzinare grandi volumi e di distribuirli senza soluzione di continuità, senza la necessità di parti rotanti.

Ciò che distingue questo sistema è la sua capacità di ridurre al minimo i costi operativi e i tempi di inattività. Grazie al suo design robusto e alla semplice manutenzione, il sistema Cargo Floor si rivela un alleato affidabile in qualsiasi ambiente.

### Affidabile

I bunker a pavimento mobile Cargo Floor offrono prestazioni costanti senza compromessi. Grazie alla sua efficienza, all'immensa forza e alla comprovata affidabilità, il sistema di pavimento mobile Cargo Floor è diventato un componente indispensabile delle moderne applicazioni stazionarie che contribuiscono a un mondo sostenibile.







**Guidabile**

Guidabile con un camion e un caricatore a pieno carico, il prodotto può essere scaricato direttamente sul Cargo Floor, montato sulla superficie del pavimento in cemento con un'altezza di soli 4 cm. Ciò significa che non è necessaria alcuna manipolazione aggiuntiva (trasferimento) del prodotto, che viene immagazzinato e può essere automaticamente immesso nel processo.





# Soluzioni di trasferimento agricolo



# Soluzioni chiavi in mano



# Semplice ed efficace



# Soluzioni affidabili, collaudate nei seguenti settori



Avete un prodotto diverso? Abbiamo la soluzione che fa per voi!

## Le caratteristiche distintive producono un rapido ROI



## Profili per pavimenti in alluminio, acciaio e plastica

I nostri sistemi fissi Cargo Floor offrono soluzioni versatili per varie applicazioni, con una gamma di profili realizzati in alluminio, acciaio e persino in una plastica speciale: l'UHMWPE. Dai profili lisci standard ai profili sovrapposti dal design complesso, soddisfiamo le diverse esigenze. Scoprite l'affidabilità e l'adattabilità dei sistemi fissi di Cargo Floor, su misura per soddisfare le vostre esigenze specifiche.

### Pavimento liscio

I profili lisci offrono un'impareggiabile facilità di pulizia e un'eccezionale manovrabilità dei veicoli. Con una superficie completamente liscia, sono facili da pulire e garantiscono un'eccellente manovrabilità dei veicoli. L'ingegnosa guarnizione tra i profili garantisce una chiusura ermetica, la perfetta combinazione di funzionalità ed efficienza dei nostri profili lisci, ideali per un'ampia gamma di applicazioni.



### Pavimentazione HD

Il profilo HD, che si distingue per l'esclusiva forma a botte, eccelle nello spingere via i materiali fini dalle giunture. Il materiale rifluisce nella forma a botte, per cui l'umidità, il fango e la polvere possono essere semplicemente drenati all'esterno e non si verificano quasi perdite attraverso il pavimento. Ampiamente utilizzato nei bunker fissi, dimostra la sua efficienza in una moltitudine di applicazioni.



### Pavimento Protected-Seal

Per gli ambienti in cui il contenimento dei materiali è fondamentale, il nostro profilo Protected Seal offre un'integrità di tenuta senza pari. Il suo design innovativo protegge la tenuta tra i profili, rendendolo ideale per il trasporto di prodotti contenenti polvere, come CDR o segatura.



### Pavimentazione a doppia cocca

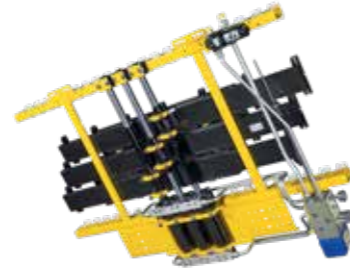
Nell'esigente industria dei rifiuti, il nostro robusto profilo a doppia cocca è all'altezza della sfida. Progettato per applicazioni estreme, in particolare nella configurazione XD "X-treme Durable", realizzata in lega dura con una maggiore resistenza all'usura, questi profili sono in grado di resistere a forti impatti e a un'elevata resistenza all'usura abrasiva. Sono comunemente utilizzati per alimentare in modo continuo i rifiuti domestici nei trituratori.



## Ruote del terrore!



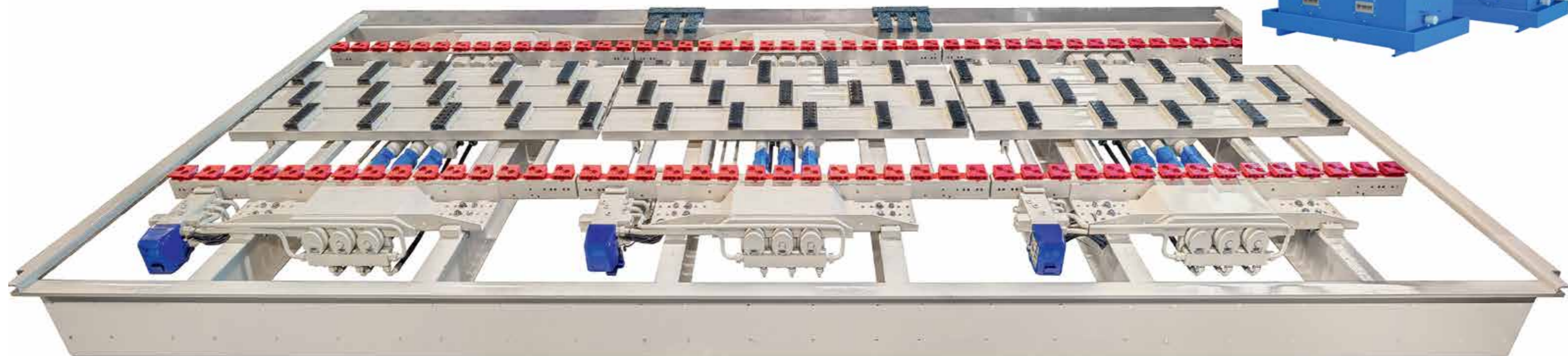
# Specifiche tecniche



Tipo	CF500 SLC (Power Speed)*	CF600 HDC	CF350 CD 'Container Drive'	CF3LP-Speedster	CF800 HD-6 cilindri.	
	<b>Metrico</b>	<b>Metrico</b>	<b>metric</b>	<b>metric</b>	<b>Metrico</b>	
Peso (da)	kg	450	538	455	382	1038
Disponibile in esecuzione Cargo Bulklover		sì (sì)*	sì	sì	N/D	sì
Possibilità di funzionamento		E/B/A (B/A)*	E/B/A	E/B/A	B/A	E/B/A
Foro del cilindro	mm	100	120	100	110	100
Diametro dello stelo	mm	45	45	45	56	50
Corsa di lavoro	mm	200	200	200	150	200
Volume del cilindro	ltr	2,82	4,2	2,82	2,48	5,3
Volume d'olio per ciclo	ltr	8,45	12,6	8,45	7,45	16
Pressione di lavoro	bar	170	130	130	180	170
Pressione massima	bar	225	170	170	200	225
Flusso d'olio consigliato al minuto	ltr	110 (180)*	130	110	110	110
Flusso massimo di olio al minuto	ltr	130 (200)*	160	130	130	130
Filtro a pressione	µm	10 (2x10)*	10	10	10	10
Velocità al flusso d'olio consigliato al minuto	mtr	2,6 (4)*	2,1	2,6	2,2	1,4
Velocità al flusso massimo di olio al minuto	mtr	3,1 (4,7)*	2,6	3,1	2,6	1,6
Tempo di scarico teorico rimorchio 13,6mtr/45 ft	min	6 (3)*	7	6	5,5	12
Capacità di carico massima	ton	40	50	33	35	80
Capacità consigliata della pompa (sistema a 2 linee):						
Flusso al minuto	ltr	110 (180)*	110	110	130	110
Pressione	bar	250	200	250	225	250
Diametro delle tubazioni in pressione	mm	20x2 (25x2)*	25x2	20x2	20x2	20x2
Diametro della tubazione di ritorno	mm	25x2 (30x2)*	30x2	25x2	25x2	25x2
Riempimento del serbatoio dell'olio alla portata consigliata	ltr	110 (180)*	100	110	30	100
Riempimento del serbatoio dell'olio alla portata massima	ltr	130 (200)*	130	130	130	130
Temperatura massima dell'olio	°C	100	100	100	100	100

**Tipi di olio:** minerale e biologico (HEES); Campi di temperatura ambiente: ● ISO VG32 (-15 < 30 °C) ● ISO VG46 (15 < 40 °C) ● ISO VG22 (-25 < -15 °C)

## Espandibile in modo modulare



# Informazioni sul piano di carico

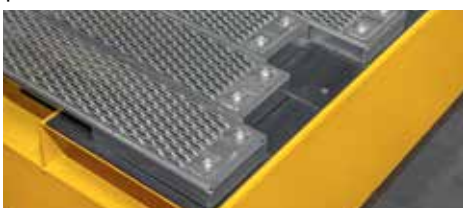
## Produttore leader a livello mondiale

**Cargo Floor** è il produttore leader a livello mondiale di sistemi **Moving Floor** a caricamento (dis)orizzontale. Con oltre 30 anni di esperienza nel settore, Cargo Floor offre una qualità eccellente con i più alti livelli di servizio e assistenza ai clienti. **Riconosciuti a livello mondiale come leader di mercato**, i nostri prodotti sono realizzati in uno stabilimento di produzione certificato ISO 9001-2015. Prima della consegna, ogni sistema di pavimentazione mobile viene rigorosamente testato in termini di funzionalità, dimensioni e tenuta, per garantire che ogni prodotto sia facile da installare per i clienti e funzioni come progettato. Cargo Floor è orgogliosamente prodotto nei Paesi Bassi ed esportato in tutto il mondo.



## Innovativo

Siamo orgogliosi della nostra esperienza e lavoriamo con gli OEM per progettare e costruire i migliori sistemi di (dis)carico possibili. La combinazione di questa esperienza con il feedback delle aziende di trasporto, degli esperti di movimentazione dei materiali e dei responsabili della logistica ci permette di sviluppare il sistema più affidabile, più resistente e più durevole per ogni applicazione, pur essendo il sistema di pavimento mobile più leggero disponibile. Ci sforziamo di essere il produttore e il fornitore di pavimenti mobili più innovativo del pianeta, utilizzando la tecnologia più recente e componenti all'avanguardia. Tutte le unità di azionamento Cargo Floor sono alimentate da un sistema idraulico e azionate meccanicamente da valvole interne per evitare che agenti contaminanti come polvere, sporcizia e sudiciume possano influire sulle prestazioni.



## Sostenibilità

Tutto inizia con un'idea.

Un'idea per migliorare ed evolvere il mondo in cui viviamo. Studiando tutto alla perfezione, perché solo la qualità genera qualità. Puntiamo a ottenere la massima efficienza in modo semplice e sostenibile per costruire un futuro migliore per le prossime generazioni. Vogliamo condividere le nostre idee con il resto del mondo, dimostrando che "qualità" e "sostenibilità" sono due concetti che possono coesistere. La nostra idea è quella di proteggere sia gli uomini che l'ambiente, riducendo i rischi e sfruttando al meglio ciò che il nostro pianeta ci offre. Vogliamo andare oltre i nostri confini, tracciando un nuovo percorso per il futuro. Ma il futuro è più vicino di quanto si pensi...

Cargo Floor, il vostro futuro è nel nostro mondo.



Cargo Floor B.V. si è specializzata nei seguenti gruppi di prodotti:

- **Pavimento mobile per il trasporto di merci**  
Sistemi idraulici a pavimento mobile per il trasporto di tutti i tipi di materiale sfuso.
- **CargoMatic "La soluzione logistica"**  
Un sistema di trasporto da banchina a rimorchio per una rapida, sicura e carico/scarico completamente automatico di tutti i materiali imballati.

- **Piano di carico fisso**  
Sistemi idraulici a pavimento mobile per il trasporto autosvuotante sistemi di dosaggio nelle fabbriche (ingegneria, progettazione, consulenza).
- **Assistenza e installazione**



**Cargo Floor B.V.**  
Byte 14  
7741 MK COEVORDEN  
Paesi Bassi  
☎ +31 524 593 900

✉ info@cargo-floor.com

**Cargo Floor USA, Inc.**  
Texarkana  
Texas  
STATI UNITI  
D'AMERICA

🌐 cargo-floor.com



RETE DI ASSISTENZA MONDIALE