



CARGO FLOOR®

HORIZONTAL LOADING-/UNLOADINGSYSTEM

We Move It All!

PISO MÓVIL SOLUCIONES INDUSTRIALES ESTÁTICAS



Lo último en sistemas de transporte/dosificación de suelos móviles Cargo Floor[®]



Piso Móvil

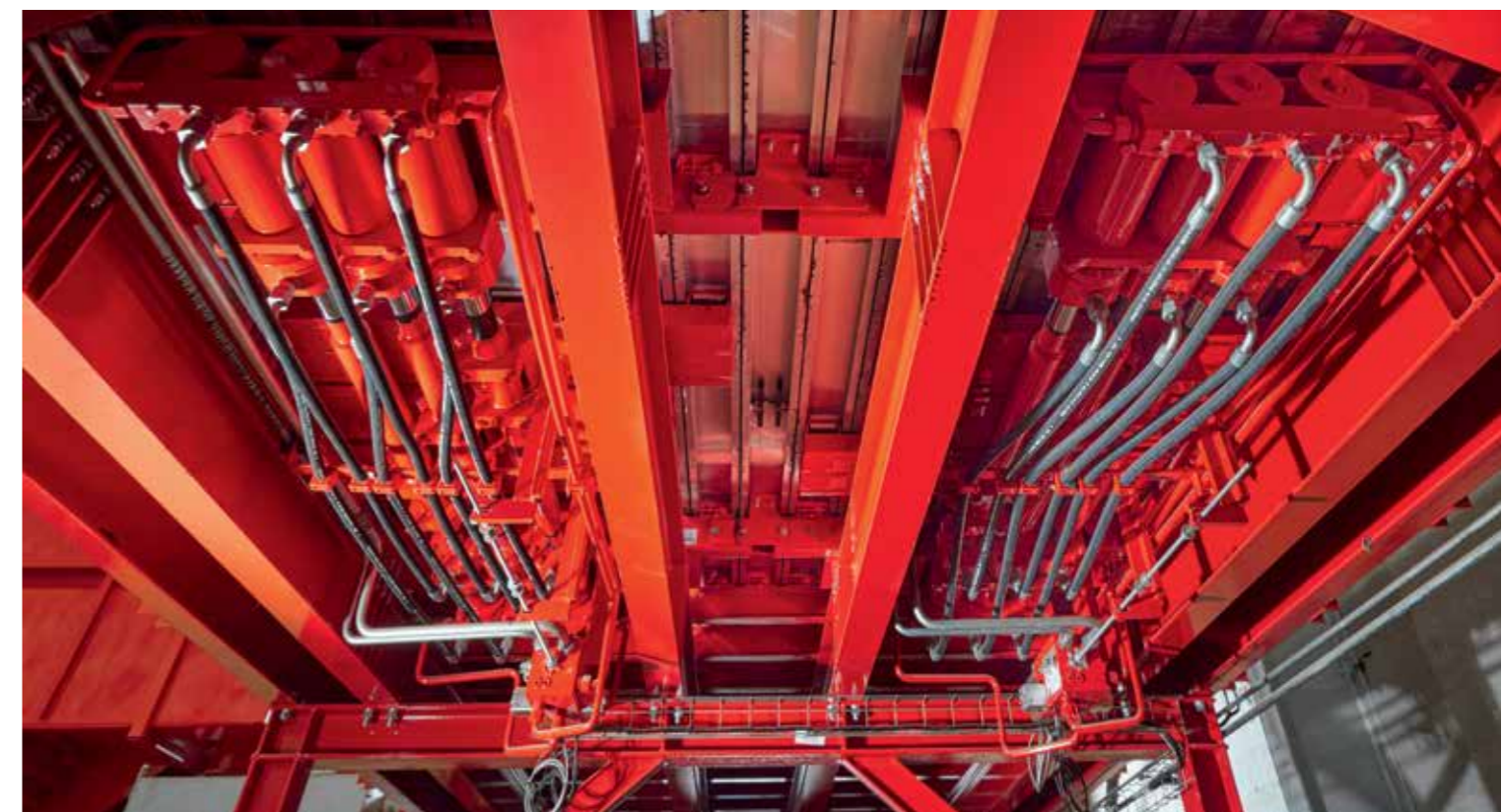
Cargo Floor es el líder mundial en sistemas multifuncionales de (des)carga horizontal. El sistema Cargo Floor se basa en un principio de "trabajo más inteligente, no más duro" diseñado para facilitar un transporte rápido, seguro y eficaz mediante el movimiento en el suelo. En lugar de los engorrosos, lentos y a veces peligrosos métodos de "levantar y transportar", la tecnología Cargo Floor permite cargar y descargar el contenido de cada remolque en cuestión de minutos moviendo el suelo del remolque por debajo del producto. El sistema permite transportar sin esfuerzo una amplia variedad de materiales a granel y otras mercancías, incluidos palés, balas e incluso bobinas de papel. El enorme éxito de las unidades de accionamiento hidráulico de Cargo Floor se basa en un sistema sencillo y fácil de instalar que, en general, es adecuado para todo tipo de remolques, equipos y mercancías. El sistema estándar de Cargo Floor (CF500) puede manejar la mayoría de las aplicaciones de transporte, sin embargo, los diseñadores e ingenieros de Cargo Floor tienen una vasta experiencia en la creación de todo tipo de aplicaciones dedicadas para necesidades de transporte especializadas o únicas.

Desarrollo

Cargo Floor se enorgullece de su amplia experiencia sobre el terreno (>30 años) colaborando con ingenieros OEM para diseñar y fabricar los mejores sistemas de (des)carga posibles. La tecnología de Cargo Floor se basa en esta experiencia, así como en los comentarios del mercado procedentes de empresas de transporte, expertos en manipulación de materiales, directores de logística y sus clientes, para garantizar que Cargo Floor esté siempre en condiciones de desarrollar el sistema más fiable, resistente y duradero para cada aplicación, sin dejar de ser el sistema de suelo móvil más ligero del mundo. Mediante el uso de la tecnología más avanzada y componentes de última generación, Cargo Floor se esfuerza por ser el fabricante y proveedor de sistemas de suelo móvil más innovador del planeta. Todas las unidades de accionamiento de Cargo Floor funcionan mediante un sistema hidráulico, accionado mecánicamente por válvulas internas para evitar que las condiciones atmosféricas y externas (como polvo, suciedad o mugre) afecten al funcionamiento y rendimiento de cada sistema.

Valor

Los sistemas Cargo Floor no sólo están diseñados para transportar productos de forma más rápida, segura e inteligente, sino también más barata que otras opciones más convencionales. En la economía moderna deben tenerse en cuenta innumerables factores para transportar mercancías y materiales de forma rentable y eficaz. Los sistemas Cargo Floor ofrecen ventajas sustanciales con respecto a los métodos convencionales de (des)carga al capitalizar nuevas eficiencias en todos los factores principales, como volumen máximo, menor tara, menor coste operativo (sin mantenimiento), durabilidad, sostenibilidad, así como seguridad humana y respeto por el medio ambiente. Las unidades de accionamiento Cargo Floor están diseñadas para satisfacer todos estos requisitos y más, con el fin de lograr un retorno oportuno y favorable de cualquier inversión de capital.



El principio del suelo móvil Cargo Floor; "cómo funciona"

El sistema de "piso móvil" Cargo Floor es un sistema de descarga horizontal para el transporte rápido y eficaz de casi cualquier producto. El sistema es ideal para descargar una amplia variedad de productos a granel, que normalmente se cargan desde arriba y se descargan horizontalmente desde la parte trasera mediante el sistema de "piso móvil" Cargo Floor. Cargo Floor dispone también de una solución conducible en la que la combinación camión-remolque se desplaza sobre el suelo para descargar el producto sobre el Cargo Floor estático. El principio funciona en dos direcciones, en otras palabras, el sistema Cargo Floor 'piso móvil' puede utilizarse para DESCARGAR y, cuando sea necesario, retraer el producto para evitar que se acumule en el sinfín o en el rascador giratorio.

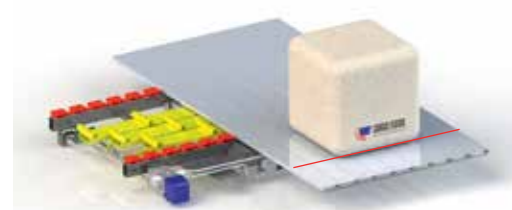
Estructura del suelo

El sistema de "suelo móvil" Cargo Floor se compone de perfiles de suelo instalados longitudinalmente, paralelos entre sí. El sistema de accionamiento de Cargo Floor mueve los perfiles de suelo hacia adelante y hacia atrás dentro de la carrera de fuerza de los tres cilindros hidráulicos. Los perfiles de suelo están hechos principalmente de ALUMINIO, aunque también pueden suministrarse en ACERO de alta resistencia o incluso en PLÁSTICO. El espacio entre los perfiles del suelo está sellado y garantizado por una junta de plástico de alta calidad para evitar fugas; también hay disponibles suelos SEALLESS, LEAK RESIST, Semi Leak Proof e incluso soluciones 100% LEAK PROOF.

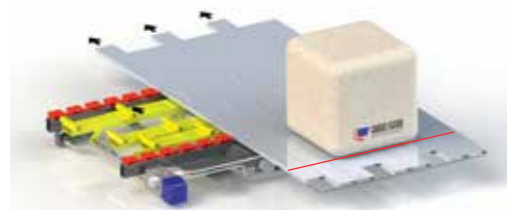
Velocidad de transporte (teórica):

0-4,8 metros/min, esto depende del caudal de bomba determinado (son posibles caudales de bomba variables) y de la eficacia entre el suelo y el producto.

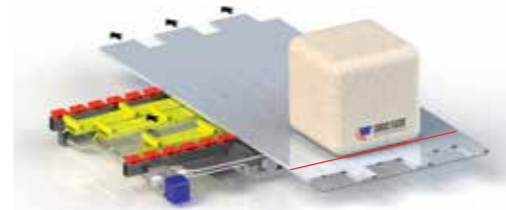
Excelente dosificación y posibilidad de movimiento casi continuo



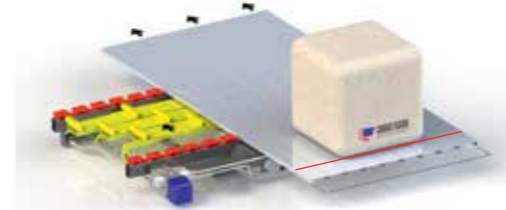
Paso 1: los tres cilindros hidráulicos mueven el todo el suelo en la dirección seleccionada, con lo que desplaza el producto.



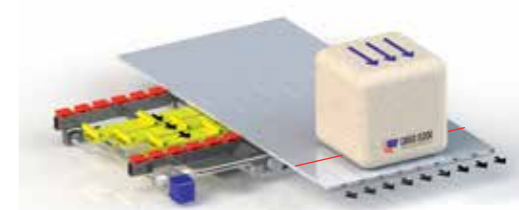
Paso 2: el primer cilindro hidráulico retrae sólo 1/3 del suelo en sentido contrario, el producto no se mueve.



Paso 3: el segundo cilindro hidráulico retrae el siguiente 1/3 del suelo en sentido contrario, el producto no se mueve.



Paso 4: el tercer cilindro hidráulico retrae el último 1/3 del suelo en sentido contrario, el producto no se mueve.



El paso 1 se repite de nuevo. La velocidad a la que se repiten estos pasos puede ajustarse de forma variable en función del caudal de aceite hidráulico.

Video









Sin esfuerzo y con precisión

El sistema de suelo móvil Cargo Floor se erige como un faro de eficiencia, fiabilidad y rentabilidad. Diseñado para su uso en búnkeres de dosificación, almacena sin esfuerzo y dispensa con precisión materiales a granel, sirviendo como columna vertebral de los procesos en los que el material a granel tiene que ser transportado y dosificado para operaciones en todo el mundo.

Producción sostenible de energía

Con un historial probado durante décadas, el sistema Cargo Floor ha demostrado su versatilidad en diversos sectores, como los combustibles alternativos (CDR) para la industria cementera, la biomasa para las plantas de incineración y la industria del biogás. Su punto fuerte reside en su capacidad para almacenar grandes volúmenes y dispensarlos sin problemas, sin necesidad de piezas giratorias.

Lo que distingue a este sistema es su capacidad para minimizar los costes operativos y el tiempo de inactividad. Con su robusto diseño y sencillo mantenimiento, el sistema Cargo Floor demuestra ser un aliado fiable en cualquier entorno.

Fiable

Los búnkeres de suelo móvil Cargo Floor ofrecen un rendimiento constante sin concesiones. Gracias a su eficiencia, inmensa resistencia y fiabilidad demostrada, el sistema de suelo móvil Cargo Floor se ha convertido en un componente indispensable de las aplicaciones estacionarias modernas que contribuyen a un mundo sostenible.







Conducir

Se puede conducir con un camión totalmente cargado y una pala cargadora, y el producto se puede descargar directamente en el Cargo Floor, que está montado en la superficie del suelo de hormigón con una altura de sólo 4 cm. Esto significa que no se requiere ninguna manipulación adicional (transferencia) del producto, el producto se almacena y puede alimentarse automáticamente al proceso.



Soluciones de transferencia agrícola



Soluciones llave en mano



Sencillo y eficaz



Soluciones de confianza, probadas en los siguientes sectores



¿Tiene un producto diferente? Tenemos la solución para usted

Sus características distintivas permiten un rápido retorno de la inversión



Perfiles para suelos de aluminio, acero y plástico

Nuestros sistemas Cargo Floor estacionarios ofrecen soluciones versátiles para diversas aplicaciones, con una gama de perfiles fabricados en aluminio, acero e incluso en un plástico especial: UHMWPE. Desde perfiles lisos estándar hasta perfiles superpuestos de diseño intrincado, satisfacemos diversas necesidades. Descubra fiabilidad y adaptabilidad de los sistemas fijos de Cargo Floor, adaptados a sus necesidades específicas.

Suelo liso

Los perfiles lisos ofrecen una facilidad de limpieza inigualable y una excepcional maniobrabilidad de los vehículos. Con una superficie completamente lisa, se limpian sin esfuerzo y proporcionan una excelente maniobrabilidad a los vehículos. La ingeniosa junta entre los perfiles garantiza un sellado hermético, la combinación perfecta de funcionalidad y eficacia con nuestros perfiles lisos, ideales para una amplia gama de aplicaciones.



Pavimento HD

El perfil HD, que se distingue por su exclusiva forma de barril, destaca por expulsar los materiales finos de las juntas. El material fluye de nuevo hacia la forma de barril, por lo que la humedad, el lodo y el polvo pueden drenarse fácilmente hacia el exterior y casi no se producen fugas a través del suelo. Ampliamente utilizado en búnkeres fijos, demuestra su eficacia en multitud de aplicaciones.



Suelos Protected-Seal

Para entornos en los que la contención del material es primordial, nuestro perfil de sellado protegido ofrece una integridad de sellado inigualable. Su innovador diseño protege la junta entre perfiles, por lo que resulta ideal para transportar productos que contengan polvo, como CDR o serrín.



Suelo de doble clavija

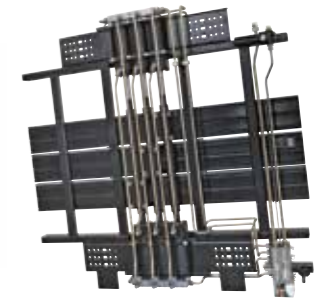
En el exigente sector de los residuos, nuestro robusto perfil de doble culatín está a la altura del desafío. Diseñado para aplicaciones extremas, especialmente en la configuración XD 'X-treme Durable' fabricada en aleación dura que ha mejorado la resistencia al desgaste, por lo que estos perfiles pueden soportar altos impactos y abrasivos. Suelen utilizarse para alimentar continuamente trituradoras de residuos domésticos.



¡Ruedas del terror!



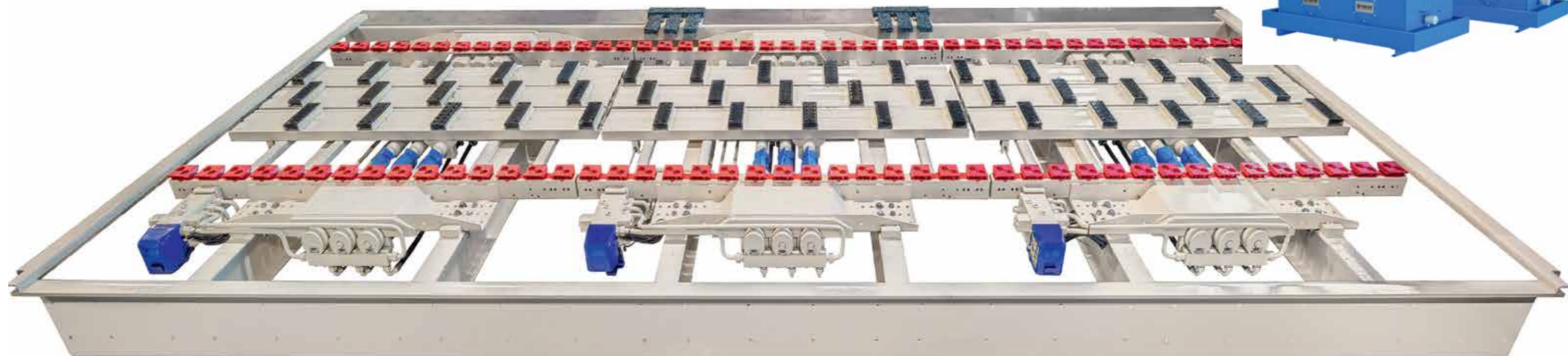
Especificaciones técnicas



Tipo	CF500 SLC (Power Speed)*	CF600 HDC	CF350 CD *Unidad de contenedores	CF3LP-Speedster	CF800 HD-6 cilindros	
Peso (desde)	kg	450	538	455	382	1038
Disponibilidad en ejecución Cargo Bulkmove	kg	sí (sí)*	sí	sí	N/A	sí
Posibilidades de funcionamiento	kg	E/B/A (B/A)*	E/B/A	E/B/A	B/A	E/B/A
Diámetro del cilindro	mm	100	120	100	110	100
Diámetro del vástago	mm	45	45	45	56	50
Carrera de trabajo	mm	200	200	200	150	200
Volumen del cilindro	ltr	2,82	4,2	2,82	2,48	5,3
Volumen de aceite por ciclo	ltr	8,45	12,6	8,45	7,45	16
Presión de trabajo	bar	170	130	130	180	170
Presión máx.	bar	225	170	170	200	225
Caudal de aceite aconsejado por minuto	ltr	110 (180)*	130	110	110	110
Caudal máx. de aceite por minuto	ltr	130 (200)*	160	130	130	130
Filtro de presión	µm	10 (2x10)*	10	10	10	10
Velocidad al caudal de aceite aconsejado por minuto	mtr	2,6 (4)*	2,1	2,6	2,2	1,4
Velocidad a caudal máximo de aceite por minuto	mtr	3,1 (4,7)*	2,6	3,1	2,6	1,6
Tiempo teórico de descarga remolque 13,6mtr/45 pies	min	6 (3)*	7	6	5,5	12
Capacidad de carga máxima	ton	40	50	33	35	80
Capacidad aconsejada de la bomba (sistema de 2 líneas):						
Caudal por minuto	ltr	110 (180)*	110	110	130	110
Presión	bar	250	200	250	225	250
Diámetro de la tubería de presión	mm	20x2 (25x2)*	25x2	20x2	20x2	20x2
Diámetro de la tubería de retorno	mm	25x2 (30x2)*	30x2	25x2	25x2	25x2
Llenado del depósito de aceite al caudal aconsejado	ltr	110 (180)*	100	110	30	100
Llenado del depósito de aceite con caudal máximo	ltr	130 (200)*	130	130	130	130
Temperatura máx. del aceite	°C	100	100	100	100	100

Tipos de aceite: mineral y biológico (HEES); Rangos de temperatura ambiente: ● ISO VG32 (-15 < 30 °C) ● ISO VG46 (15 < 40 °C) ● ISO VG22 (-25 < -15 °C)

Ampliable modularmente



Acerca de Cargo Floor

Fabricante líder mundial

Cargo Floor es el fabricante líder mundial de sistemas de **pisos móviles** horizontales de carga y descarga. Con más de 30 años de experiencia en el sector, Cargo Floor ofrece una excelente calidad con los más altos niveles de servicio y asistencia al cliente. **Mundialmente reconocidos como líderes del mercado**, nuestros productos se fabrican en una planta certificada ISO 9001-2015. Antes de la entrega, cada sistema de piso móvil se somete a rigurosas pruebas de funcionamiento, tamaño y sellado para garantizar que cada producto sea fácil de instalar por sus clientes y funcione según lo diseñado. Cargo Floor se fabrica con orgullo en los Países Bajos y se exporta a todo el mundo.



Cargo Floor B.V. se ha especializado en los siguientes grupos de productos:

- Suelo móvil de carga

Sistemas de suelo móvil hidráulico para el transporte de todo tipo de material a granel.

- CargoMatic "La solución logística"

Un sistema transportador de muelle a remolque para un transporte rápido, seguro y carga/descarga totalmente automática de todos los materiales embalados.

Innovador

Estamos orgullosos de nuestra experiencia, ya que trabajamos con fabricantes de equipos originales para diseñar y construir los mejores sistemas de (des)carga posibles. La combinación de esta experiencia con los comentarios de empresas de transporte, expertos en manipulación de materiales y directores de logística garantiza que podamos desarrollar el sistema más fiable, resistente y duradero para cada aplicación, sin dejar de ser el sistema de suelo móvil más ligero del mercado. Nos esforzamos por ser el fabricante y proveedor de sistemas de suelo móvil más innovador del planeta, utilizando la tecnología más avanzada y componentes de última generación. Todas las unidades de accionamiento Cargo Floor funcionan mediante un sistema hidráulico y se accionan mecánicamente mediante válvulas internas para evitar que contaminantes como el polvo y la suciedad afecten al rendimiento.



Sostenibilidad

Todo empieza con una idea.

Una idea para mejorar y evolucionar el mundo en que vivimos. Estudiando todo a la perfección, porque sólo la calidad genera calidad. Nuestro objetivo es obtener la máxima eficiencia de forma sencilla y sostenible para construir un futuro mejor para las próximas generaciones. Queremos compartir nuestras ideas con el resto del mundo, demostrando que "calidad" y "sostenibilidad" son dos conceptos que pueden coexistir. Nuestra idea es proteger tanto al hombre como al medio ambiente, reduciendo los riesgos y aprovechando al máximo lo que nos da nuestro planeta. Queremos ir más allá de nuestras fronteras, trazando un nuevo camino para el futuro. Pero el futuro está más cerca de lo que crees...

Cargo Floor, su futuro está en nuestro mundo.



- Suelo de carga fijo

Sistemas hidráulicos de suelo móvil para transporte autodescargable/ sistemas de dosificación en fábricas (ingeniería, diseño, asesoramiento).

- Servicio e instalación



Cargo Floor B.V.
Byte 14
7741 MK COEVORDEN
Países Bajos
☎ +31 524 593 900

✉ info@cargo floor.com

Cargo Floor USA, Inc.
Texarkana
Texas
EE.UU

🌐 cargo floor.com



RED MUNDIAL DE SERVICIOS

La información contenida en este folleto es meramente informativa, no pudiendo derivarse ningún derecho de su contenido. Copyright Abril 2024. Cargo Floor® y Moving Floor® son marcas registradas de Cargo Mac B.V.