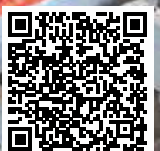




HORIZONTAL LOADING-/UNLOADINGSYSTEM

*We Move It All!*

## SCHUBBODEN STATISCHE INDUSTRIELLE LÖSUNGEN



# Das ultimative Cargo Floor® Schubboden-Transport-/Dosiersystem



## Schubboden

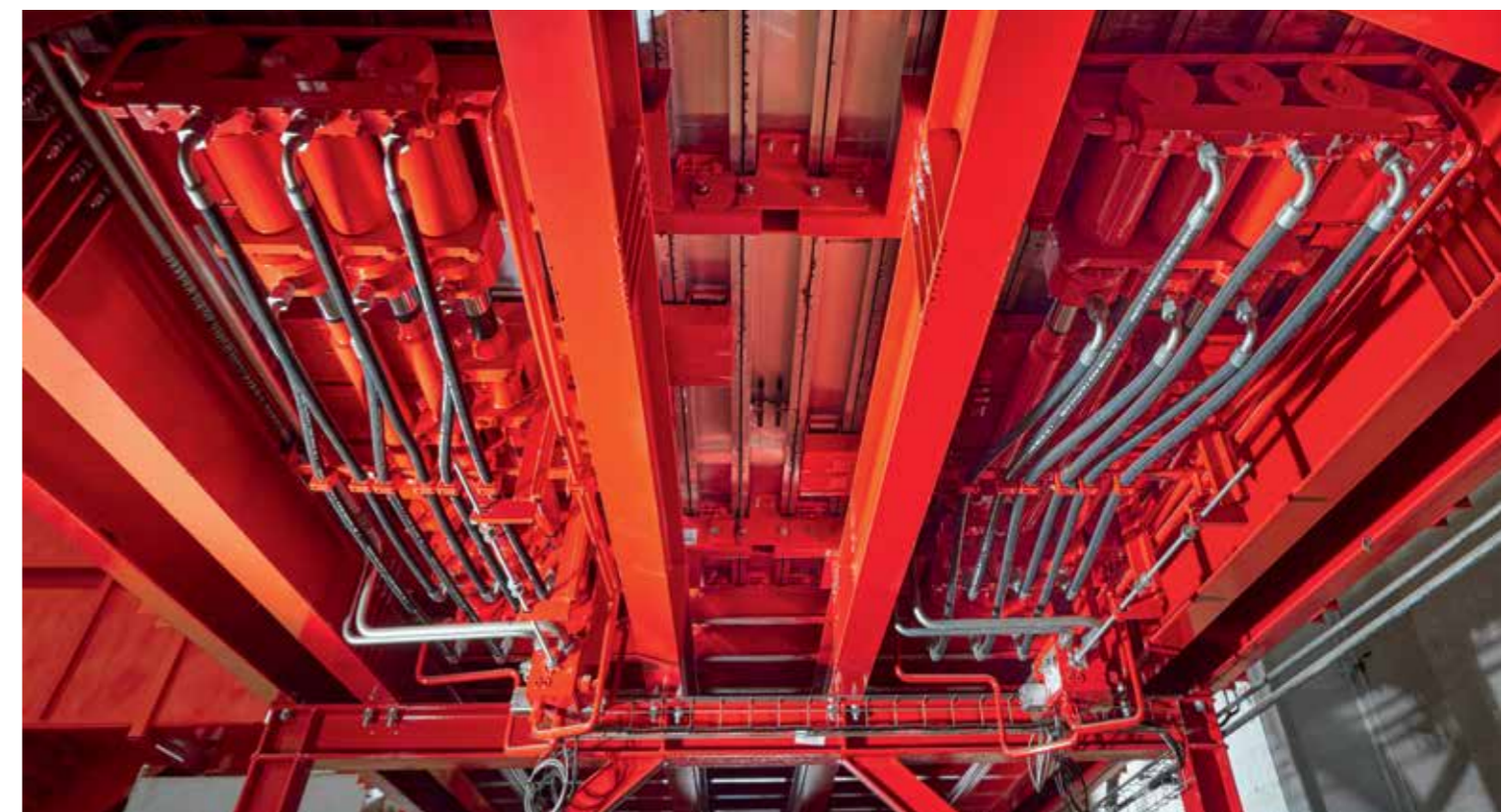
Cargo Floor ist der Weltmarktführer für multifunktionale horizontale (Ent-)Ladesysteme. Das Cargo Floor System - basiert auf dem Prinzip "work smarter, not harder" - ist entwickelt um einen schnellen, sicheren und effizienten Transport durch Bodenbewegung zu ermöglichen. Anstelle mühsamen, zeitraubenden und manchmal gefährlichen Hebe- und Transportmethoden ermöglicht die Cargo Floor-Technologie das Be-/Entladen des Inhalts jedes Aufliegers in wenigen Minuten, indem der Boden des Aufliegers unter dem Produkt bewegt wird. Das System ermöglicht den mühelosen Transport einer Vielzahl von Schüttgütern und anderen Waren: wie Paletten, Ballen und sogar Papierrollen! Der enorme Erfolg der hydraulisch betriebenen Cargo Floor-Antriebseinheiten ist basiert auf einem einfachen und leicht zu installierenden System, das generell für alle Arten von Aufliegern, Geräten und Gütern geeignet ist. Das Standardsystem von Cargo Floor (CF500) eignet sich für die meisten Transportanwendungen, jedoch: die Konstrukteure und Ingenieure von Cargo Floor haben große Erfahrung in der Entwicklung von Spezialanwendungen für besondere oder einzigartige Transportanforderungen.

## Entwicklung

Cargo Floor ist stolz auf seine umfangreiche Erfahrung (>30 Jahre) und arbeitet zusammen mit OEM-Ingenieuren, um die bestmöglichen (Ent-)Ladungssysteme zu entwickeln und herzustellen. Cargo Floor Technologie stützt sich auf diese Erfahrung sowie auf das Marktfeedback von Transportunternehmen, Materialhandlingsexperten, Logistikmanagern und Kunden, um sicherzustellen, dass Cargo Floor immer in der Lage ist, das zuverlässigste, stärkste und haltbarste System für jede Anwendung zu entwickeln, das gleichzeitig das leichteste bewegliche Bodensystem der Welt ist! Durch den Einsatz neuester Technologie und modernster Komponenten strebt Cargo Floor danach, der innovativste Hersteller und Lieferant von beweglichen Bodensystemen auf der Welt zu sein. Alle Antriebseinheiten werden hydraulisch angetrieben, die mechanisch über interne Ventile gesteuert wird, um zu verhindern, dass Witterungseinflüsse und äußere Bedingungen (wie Staub, Schmutz oder Dreck) den Betrieb und die Leistung jedes Systems beeinträchtigen.

## Wert

Cargo Floor Systeme sind nicht nur darauf ausgelegt, Produkte schneller, sicherer und intelligenter zu transportieren, sondern auch billiger als herkömmliche Optionen. In der modernen Wirtschaft müssen unzählige Faktoren berücksichtigt werden, um Waren und Materialien kostengünstig und effizient zu transportieren. Cargo Floor Systeme bieten erhebliche Vorteile gegenüber konventionellen (Un-)Lademethoden, indem sie neue Effizienzen bei allen wichtigen Faktoren nutzen, darunter maximales Volumen, geringeres Eigengewicht, niedrigere Betriebskosten (wartungsfrei), Langlebigkeit, Nachhaltigkeit sowie menschliche Sicherheit und Umweltfreundlichkeit. Die Cargo Floor-Antriebseinheiten sind so konzipiert, dass sie all diese Anforderungen und noch mehr erfüllen, um eine rechtzeitige und günstige Rendite für jede Investition zu erzielen.



# Das Prinzip des Schubbodens; "wie funktioniert es"

Das Cargo Floor Schubbodensystem ist ein horizontales Entladesystem für den schnellen und effizienten Transport von fast allen Produkten. Das System ist ideal für die Entladung einer Vielzahl von Schüttgütern, die typischerweise von oben beladen und horizontal - von hinten - durch das Cargo Floor Schubbodensystem entladen werden. Cargo Floor verfügt auch über eine befahrbare Lösung, bei der der LKW/Auflieger auf dem Boden fährt, um das Produkt auf dem Cargo Floor zu entladen. Das Prinzip funktioniert in zwei Richtungen, d.h. das Cargo Floor Schubbodensystem kann zum ENTLADEN und, wenn nötig, zum Zurückziehen des Produkts verwendet werden, um eine Ansammlung an der Schnecke oder dem rotierenden Kratzer zu vermeiden.

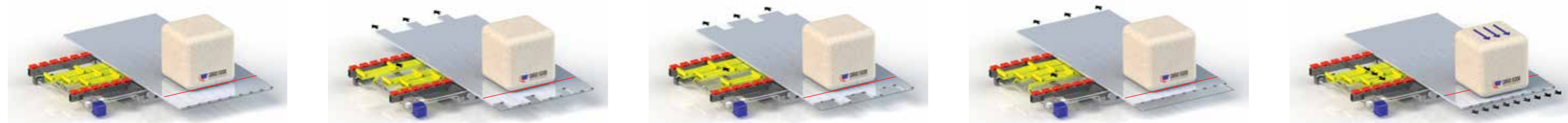
## Bodenstruktur

Der Cargo Floor besteht aus Bodenprofilen, die in Längsrichtung und parallel zueinander verlegt sind. Das Antriebssystem bewegt die Profile innerhalb des Hubs der drei Hydraulikzylinder hin und her. Die Profile werden hauptsächlich aus ALUMINIUM hergestellt, können aber auch aus hochfestem STAHL oder sogar aus PLASTIC gemacht werden. Der Raum zwischen den Profilen wird durch eine hochwertige Kunststoffdichtung abgedichtet und stellt sicher das Leckagen vermieden werden; auch SEALLESS, LEAK RESIST, Semi Leak Proof Böden und sogar 100% LEAK PROOF Lösungen sind erhältlich.

## Transportgeschwindigkeit (theoretisch):

0-4,8 m/min, dies ist abhängig vom ermittelten Pumpendurchsatz (variable Pumpendurchsätze sind möglich) und dem Wirkungsgrad zwischen Boden und Produkt.

**Hervorragende Dosierung und fast kontinuierliche Bewegung möglich!**



**Schritt 1:** Alle drei Hydraulikzylinder bewegen den gesamten Boden in die gewählte Richtung, wodurch das Produkt bewegt.

**Schritt 2:** Der erste Hydraulikzylinder zieht nur 1/3 des Bodens in die entgegengesetzte Richtung ein, das Produkt bewegt sich nicht.

**Schritt 3:** Der zweite Hydraulikzylinder zieht das nächste 1/3 des Bodens in die entgegengesetzte Richtung ein, das Produkt bewegt sich nicht.

**Schritt 4:** Der dritte Hydraulikzylinder zieht das letzte 1/3 des Bodens in die entgegengesetzte Richtung ein, das Produkt bewegt sich nicht.

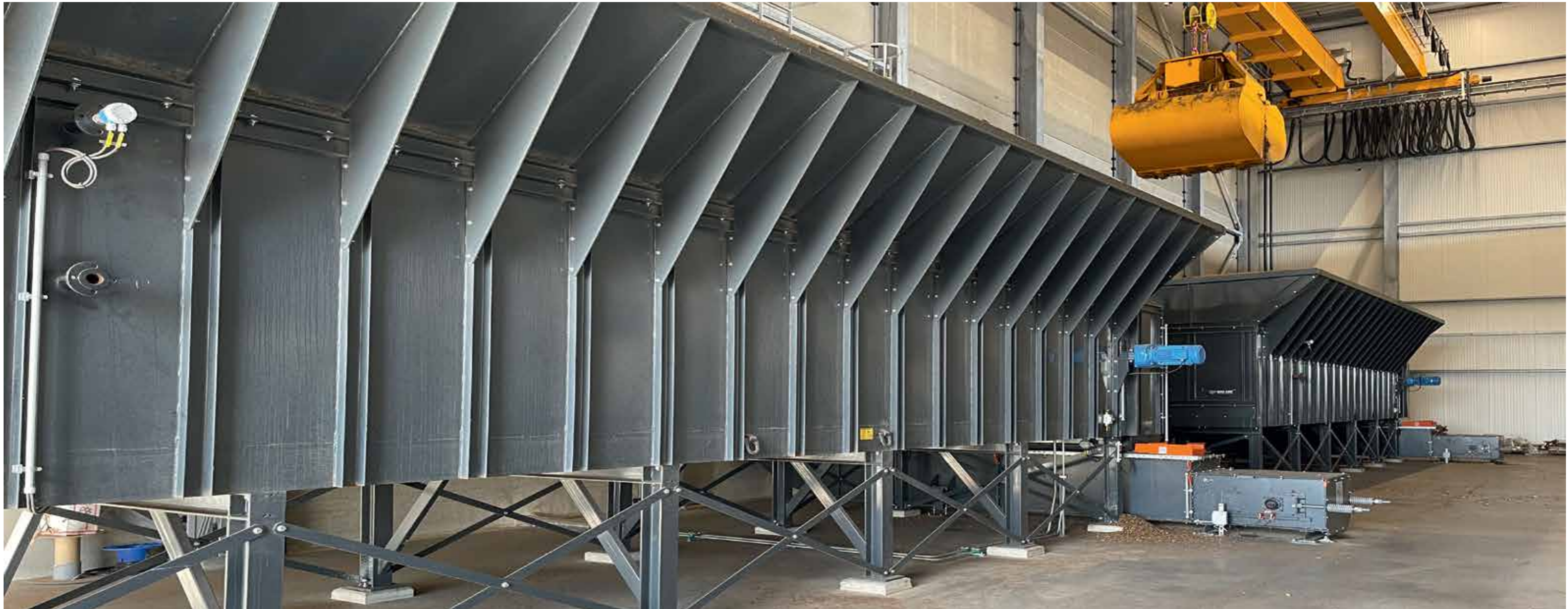
**Schritt 1 wird erneut wiederholt.** Die Geschwindigkeit, mit der diese Schritte wiederholt werden, kann je nach Durchflussmenge des Hydrauliköls variabel eingestellt werden.

Video









### Müheles und präzise

Das Cargo Floor Schubbodensystem steht für Effizienz, Zuverlässigkeit und Kosteneffizienz. Maßgeschneidert für den Einsatz in Dosierbunkern, lagert und dosiert es Schüttgüter müheles und bildet das Rückgrat von Prozessen, in denen Schüttgut transportiert und dosiert werden muss, und das weltweit.

### Nachhaltige Energieerzeugung

Mit einer jahrzehntelangen Erfolgsgeschichte hat das Cargo Floor System seine Vielseitigkeit in verschiedenen Sektoren unter Beweis gestellt, darunter alternative Brennstoffe (RDF) für die Zementindustrie, Biomasse für Verbrennungsanlagen und die Biogasindustrie. Seine Stärke liegt in der Fähigkeit, große Mengen zu speichern und nahtlos abzugeben, ohne dass rotierende Teile erforderlich sind. Was dieses System auszeichnet, ist seine Fähigkeit, Betriebskosten und Ausfallzeiten zu minimieren. Mit seiner robusten Konstruktion und einfachen Wartung erweist sich das Cargo Floor System als zuverlässiger Verbündeter in jeder Umgebung.

### Zuverlässig

Die Cargo Floor Schubbodenbunker liefern eine konstante Leistung ohne Kompromisse. Mit seiner Effizienz, seiner immensen Stärke und seiner bewährten Zuverlässigkeit ist das Cargo Floor Schubbodensystem ein unverzichtbarer Bestandteil moderner stationärer Anwendungen geworden, die zu einer nachhaltigen Welt beitragen.







## Überquerbar

Das Produkt kann mit einem voll beladenen Lkw und Lader direkt auf den Cargo Floor entladen werden, der mit einer Höhe von nur 4 cm auf dem Betonboden montiert ist. Dies bedeutet, dass kein zusätzliches Handling (Umladen) des Produkts erforderlich ist, das Produkt wird gelagert und kann automatisch in den Prozess eingespeist werden.





# Landwirtschaftliche Transferlösungen



# Schlüsselfertige Lösungen



# Einfach und effektiv



# Erprobte Lösungen in verschiedenen Branchen



Haben Sie ein anderes Produkt? Wir haben die Lösung für Sie!

## Unverwechselbare Merkmale bringen schnellen ROI



## Bodenprofile aus Aluminium, Stahl und Kunststoff

Unsere stationären Cargo Floor Systeme bieten vielseitige Lösungen für verschiedene Anwendungen, mit einer Reihe von Profilen, die aus Aluminium, Stahl und sogar aus einem speziellen Kunststoff, UHMWPE, hergestellt werden. Von glatten Standardprofilen bis hin zu aufwendig gestalteten, überlappenden Profilen werden wir den unterschiedlichsten Anforderungen gerecht. Entdecken Sie die Zuverlässigkeit und Anpassungsfähigkeit der stationären Systeme von Cargo Floor, die auf Ihre spezifischen Anforderungen zugeschnitten sind.

### Glatte Boden

Die glatten Profile bieten eine unvergleichliche Reinigungsfreundlichkeit und eine außergewöhnliche Überfahrbarkeit für Fahrzeuge. Mit einer völlig glatten Oberfläche sind sie mühelos zu reinigen und bieten eine hervorragende Manövrierfähigkeit für Fahrzeuge. Die ausgeklügelte Dichtung zwischen den Profilen sorgt für einen dichten Abschluss, die perfekte Kombination aus Funktionalität und Effizienz mit unseren glatten Profilen, ideal für eine breite Palette von Anwendungen.



### HD-Boden

Das HD-Profil zeichnet sich durch seine einzigartige Tonnenform aus, die feines Material hervorragend aus den Nähten wegdrückt. Das Material fließt in die Tonnenform zurück, so dass Feuchtigkeit, Schlamm und Staub einfach nach außen abgeleitet werden können und fast keine Leckage durch den Boden auftritt. Er wird häufig in stationären Bunkern eingesetzt und beweist seine Effizienz in einer Vielzahl von Anwendungen.



### Protected-Seal-Boden

Für Umgebungen, in denen Materialeindämmung von größter Bedeutung ist, bietet unser Protected Seal-Profil eine unvergleichliche Dichtungsintegrität. Sein innovatives Design schirmt die Dichtung zwischen den Profilen ab und ist somit ideal für den Transport von staubhaltigen Produkten wie Ersatzbrennstoff oder Sägemehl.



### Double Nock Boden

In der anspruchsvollen Abfallindustrie stellt sich unser robustes Double Nock-Profil den Herausforderungen. Entwickelt für extreme Anwendungen, insbesondere in der XD 'X-treme Durable'-Konfiguration, die aus einer Hartlegierung mit erhöhter Verschleißfestigkeit besteht, so dass diese Profile auch starken Stößen und Schleifmitteln standhalten. Sie werden häufig für die kontinuierliche Zuführung von Hausmüll in Zerkleinerungsmaschinen eingesetzt.



# Räder des Schreckens!



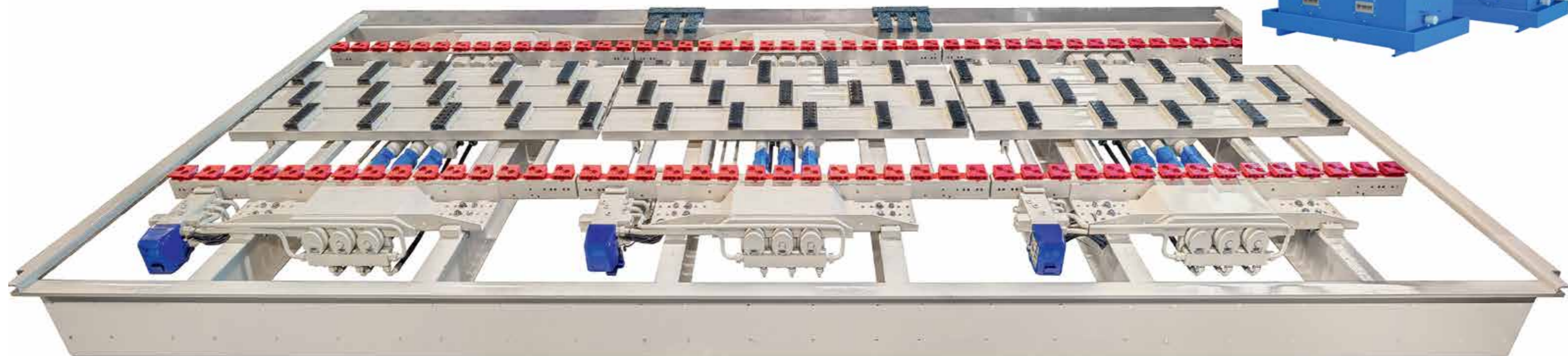
# Technische Daten



Typ	CF500 SLC (Power Speed)*	CF600 HDC	CF350 CD 'Containerantrieb'	CF3LP-Speedster	CF800 HD-6-Zyl.
	<b>Metrisch</b>	<b>Metrisch</b>	<b>metrisch</b>	<b>metrisch</b>	<b>Metrisch</b>
Gewicht (von)	kg 450	538	455	382	1038
Verfügbar in der Ausführung Cargo Bulklover	yes (yes)*	ja	ja	K.A	ja
Betriebsmöglichkeiten	E/B/A (B/A)*	E/B/A	E/B/A	B/A	E/B/A
Zylinderbohrung	mm 100	120	100	110	100
Durchmesser der Kolbenstange	mm 45	45	45	56	50
Arbeitshub	mm 200	200	200	150	200
Flaschenvolumen	ltr 2,82	4,2	2,82	2,48	5,3
Ölvolumen pro Zyklus	ltr 8,45	12,6	8,45	7,45	16
Betriebsdruck	bar 170	130	130	180	170
Max. Druck	bar 225	170	170	200	225
Angegebene Ölmenge pro Minute	ltr 110 (180)*	130	110	110	110
Max. Ölfluss pro Minute	ltr 130 (200)*	160	130	130	130
Druckfilter	µm 10 (2x10)*	10	10	10	10
Geschwindigkeit bei empfohlener Ölmenge pro Minute	mtr 2,6 (4)*	2,1	2,6	2,2	1,4
Geschwindigkeit bei maximalem Ölfluss pro Minute	mtr 3,1 (4,7)*	2,6	3,1	2,6	1,6
Theoretische Entladezeit Auflieger 13,6mtr/45 ft	min 6 (3)*	7	6	5,5	12
Maximale Ladekapazität	ton 40	50	33	35	80
<b>Angegebene Pumpenleistung (2-Strang-System):</b>					
Durchfluss pro Minute	ltr 110 (180)*	110	110	130	110
Druck	bar 250	200	250	225	250
Durchmesser der Druckrohrleitung	mm 20x2 (25x2)*	25x2	20x2	20x2	20x2
Durchmesser der Rücklaufleitung	mm 25x2 (30x2)*	30x2	25x2	25x2	25x2
Befüllung des Öltanks bei empfohlenem Durchfluss	ltr 110 (180)*	100	110	30	100
Öltankfüllung bei max. Durchfluss	ltr 130 (200)*	130	130	130	130
Max. Öltemperatur	°C 100	100	100	100	100

Ölorten: mineralisch und biologisch (HEES); Umgebungstemperaturbereiche: ● ISO VG32 (-15 < 30 °C) ● ISO VG46 (15 < 40 °C) ● ISO VG22 (-25 < -15 °C)

## Modular erweiterbar



# Über Cargo Floor

## Weltweit führender Hersteller

**Cargo Floor** ist der weltweit führende Hersteller von horizontalen (Entlade-) **Schubbodensystemen**. Mit mehr als 30 Jahren Erfahrung in der Branche liefert Cargo Floor hervorragende Qualität mit einem Höchstmaß an Kundenservice und Support. Unsere Produkte sind **weltweit als Marktführer anerkannt** und werden in einem nach ISO 9001-2015 zertifizierten Produktionswerk hergestellt. Vor der Auslieferung wird jedes bewegliche Bodensystem rigoros auf Funktion, Größe und Abdichtung getestet, um sicherzustellen, dass jedes Produkt von seinen Kunden leicht zu installieren ist und wie vorgesehen funktioniert. Cargo Floor wird mit Stolz in den Niederlanden hergestellt und in die ganze Welt exportiert.

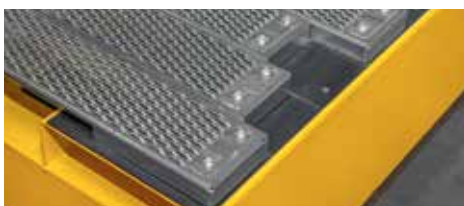
## Innovativ

Wir sind stolz auf unsere Erfahrung und arbeiten mit OEMs zusammen, um die bestmöglichen (Ent-)Ladungssysteme zu entwickeln und zu bauen. Die Kombination dieser Erfahrung mit dem Feedback von Transportunternehmen, Materialtransportexperten und Logistikmanagern stellt sicher, dass wir das zuverlässigste, stärkste und haltbarste System für jede Anwendung entwickeln können, das gleichzeitig das leichteste Schubboden Bodensystem auf dem Markt ist. Wir streben danach, der innovativste Hersteller und Lieferant von Schubbodenodensystemen auf der Welt zu sein, indem wir die allerneueste Technologie und modernste Komponenten verwenden. Alle Cargo Floor-Antriebseinheiten werden hydraulisch und mechanisch über interne Ventile angetrieben, um zu verhindern, dass Verunreinigungen wie Staub, Schmutz und Dreck die Leistung beeinträchtigen.

## Nachhaltigkeit

Alles beginnt mit einer Idee. Eine Idee zur Verbesserung und Weiterentwicklung der Welt, in der wir leben. Alles bis zur Perfektion zu studieren, denn nur Qualität erzeugt Qualität. Unser Ziel ist es, auf einfache und nachhaltige Weise maximale Effizienz zu erreichen, um eine bessere Zukunft für die nächsten Generationen zu schaffen. Wir möchten unsere Ideen mit dem Rest der Welt teilen und zeigen, dass "Qualität" und "Nachhaltigkeit" zwei Konzepte sind, die nebeneinander bestehen können. Unsere Idee ist es, sowohl den Menschen als auch die Umwelt zu schützen, Risiken zu verringern und das Beste aus dem zu machen, was unser Planet uns gibt. Wir wollen über unsere Grenzen hinausgehen und einen neuen Weg in die Zukunft einschlagen. Aber die Zukunft ist näher, als Sie denken...

Cargo Floor, deine Zukunft liegt in unserer Welt.



Cargo Floor B.V. hat sich auf die folgenden Produktgruppen spezialisiert:

- **Cargo Floor Schubboden mobil**  
Hydraulische Schubbodensysteme für den Transport von Schüttgut aller Art.
- **CargoMatic "Die logistische Lösung"**  
Ein "Dock-to-Trailer" Fördersystem für schnelle, sichere und vollautomatische Be- und Entladung aller verpackten Materialien.
- **Cargo Floor Schubboden stationär**  
Hydraulische Schubbodensysteme für selbstentladende Transporte/dosiersysteme in Fabriken (Planung, Entwurf, Beratung).
- **Service und Installation**



**Cargo Floor B.V.**  
Byte 14  
7741 MK COEVORDEN  
Die Niederlande  
☎ +31 524 593 900

**Cargo Floor USA, Inc.**  
Texarkana  
Texas  
USA



✉ info@cargo-floor.com    🌐 cargo-floor.com

WELTWEITES SERVICENETZ

Die Informationen in dieser Broschüre dienen nur zu Informationszwecken. Aus dem Inhalt dieser Broschüre können keine Rechte abgeleitet werden. Copyright April 2024. Cargo Floor® und Moving Floor® sind eingetragene Warenzeichen von Cargo Mac B.V.