



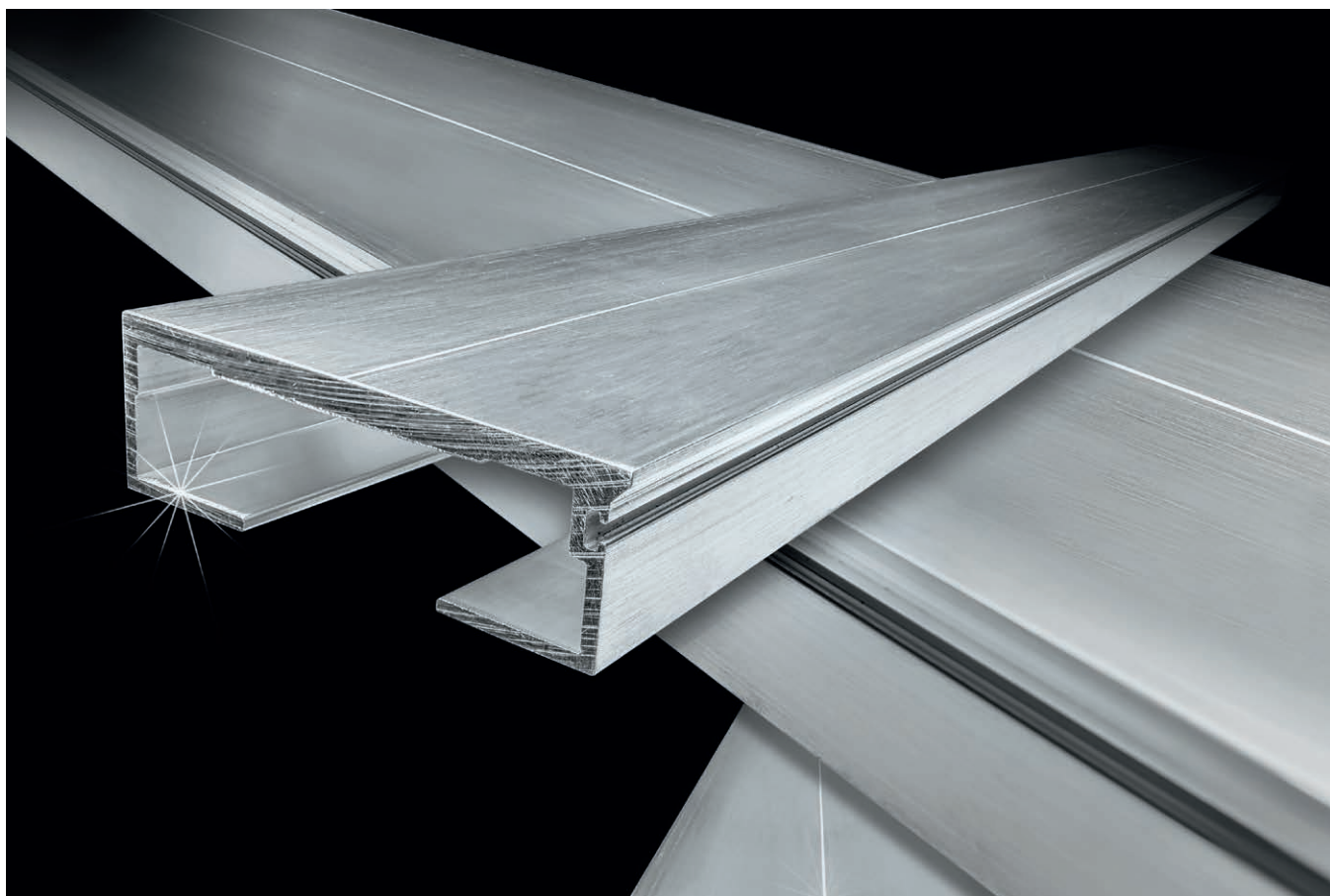
**CARGO FLOOR®**

HORIZONTAL LOADING-/UNLOADINGSYSTEM

*Only Quality generates Quality!™*

Assunto: perfil de plataforma em alumínio de liga rígida

Tipo : 7/112 XD “X-treme Durable”



perfil de plataforma em alumínio de liga rígida

**X-treme Durable**

**A alternativa mais leve ao aço!**



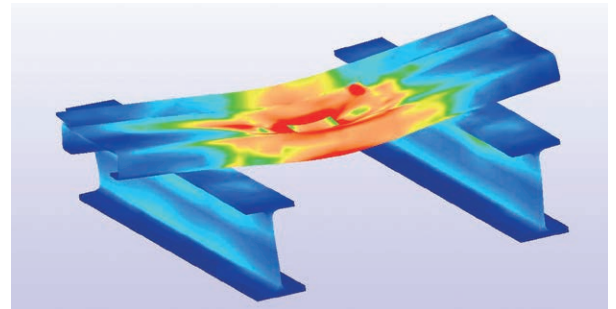
# Perfil de plataforma em alumínio 7/112 XD “X-treme Durable”

## Um perfil em alumínio exclusivo fabricado em liga rígida X-tremamente resistente ao desgaste

Este exclusivo perfil de plataforma em alu. 7/112 XD “X-treme Durable” é produzido numa liga rígida especial desenvolvida para aplicações de transporte adequada a cargas/descargas de elevada frequência bem como ao transporte de produtos mais abrasivos. É também a alternativa extrema e de alto grau para perfis de plataformas em aço, principalmente se a multifuncionalidade (transporte de paletes, superfície da plataforma plana, capacidade para condução de empilhadores em cima da plataforma) e o peso são essenciais para si. Além disso, mantêm-se os componentes padrão e a série XD pode ser montada sem quaisquer ajustes estruturais no reboque ou no sistema de transmissão Cargo Floor quando substituir uma plataforma antiga.

**Em suma, terá as seguintes vantagens com a plataforma “X-treme Durable”:**

- ✓ X-tremamente resistente ao desgaste
- ✓ Resistência ao desgaste quase idêntica ao aço
- ✓ Leveza
- ✓ **200 kg mais leve** do que uma plataforma de 10 mm com melhores características.
- ✓ Apenas 119 kg mais pesada do que uma plataforma básica de 6 mm
- ✓ Superfície completamente plana
- ✓ Adequado para o transporte de paletes\*
- ✓ Não é necessário fazer ajustes no veículo
- ✓ Pode ser conduzida com um empilhador de garfos, 8 ton.
- ✓ Com elevada resistência a impactos
- ✓ Intermutável com as plataformas existentes
- ✓ Montagem fácil
- ✓ Maior duração
- ✓ Maior valor de revenda



**FEM (método de elemento finito) + 3-D design**

A Cargo Floor tem produção interna para cálculos FEM e desenho 3-D. Esquemas disponíveis em todas as extensões de ficheiros



### **Colocação sobre um pavimento com um empilhador de garfos**

Em princípio, todos os pavimentos Cargo Floor podem ser colocados com um empilhador de garfos; contacte o seu fornecedor para informações sobre os pesos permitidos!



# APLICAÇÕES

multi-funcionalidade	à prova de fuga	possibilidade de limpeza	transporte de paletes	colocação com um empilhador de garfos	resistência ao impacto
					

## O perfil em alu. 7/112 XD “X-treme Durable” é adequado para o transporte de:

- materiais a granel
- lascas de madeira
- serrim
- casca de árvores
- toros de madeira
- terra
- turfa
- argila
- argila descorante
- palha
- fardos de palha
- milho
- grãos
- batatas
- cenouras
- tapioca
- leite em pó
- grãos de café
- grãos de soja
- alfalfa
- beterraba e polpa
- alimentação para galinhas
- esterco
- fertilizante
- sal
- calcário
- carvão
- resíduos de papel
- rolos de papel
- sucata de alumínio
- resíduos domésticos
- carga (fardos / sacos)
- sacos grandes
- paletes
- resíduos de abate
- lodo de esgoto
- fardos comprimidos
- etc.

## Mesmo sem a folha de proteção corredeira automática especial, o sistema Cargo Floor também pode ser utilizado para um fácil transporte dos seguintes produtos:

- vidro
- areia extra-siliciosa
- resíduos de alumínio
- motores elétricos

### \*Eficiência/produção

A eficiência de carga e descarga da mercadoria (embalada) é determinada sobretudo pela planeza e mesmo pela distribuição do peso da carga sobre a área do pavimento do Cargo Floor. Uma distribuição irregular do peso reduzirá a eficiência e pode fazer com que a carga se mova apenas para trás e para a frente dentro do curso de expansão do sistema. Uma distribuição irregular da carga pode ser compensada, utilizando suportes para espalhar o peso uniformemente através dos perfis do pavimento. A velocidade operativa do sistema também pode afetar a eficiência de carga e descarga.





# Subplataforma e orientação



## FOLHA LIMPA



Cargo Cilindro  
Nº peça 5165003

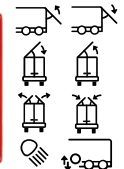


Tapete para pavimento para mover a placa HD em borracha extra reforçada  
Nº peça 4199006

## APP DE CONTROLO REMOTO

Intelligent Remote Control Module (IRCM) Nº peça 6104048

Extension module for Intelligent Remote Control Nº peça 6104049



Remote Control  
Nº peça 6104047

APP



## PROTEÇÃO TÉRMICA



Disjuntor de segurança da temperatura do óleo  
Nº peça 6104024.01

## PESO

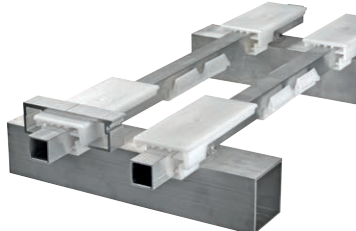
Um pavimento completo de reboque, com um comprimento de 13.600 mm, composto por 21 perfis de pavimento tipo 7/112mm XD (extremamente duradouro, Hard alloy), pesa 856 kg.

## Nº PEÇA

perfil de alumínio 7/112mm XD (extremamente duradouro, Hard alloy) peça nº 33.5046

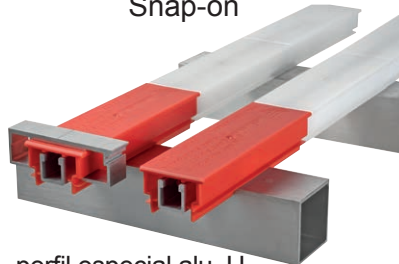
**Orientação;** Perfil de plataforma em alumínio 7/112 XD "X-treme Durable" pode ser montado nos 21 perfis standard da unidade de transmissão Cargo Floor, em combinação com as seguintes chumaceiras:

### Twister



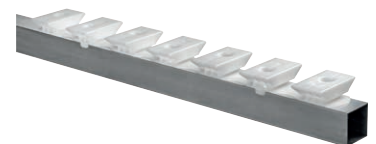
tubo (alu. ou aço)  
25x25x2 mm

### Snap-on



perfil especial alu. U  
25x25 mm

### Bloco de chumaceira



montagem direta em suporte de alumínio ou aço



# CARGO FLOOR®

HORIZONTAL LOADING-/UNLOADINGSYSTEM

*Only Quality generates Quality!™*

Cargo Floor B.V.

Byte 14  
7741 MK COEVORDEN  
The Netherlands  
☎ +31 524 593 900  
✉ info@cargofloor.com  
🌐 cargofloor.com



**WORLDWIDE  
SERVICE NETWORK**