

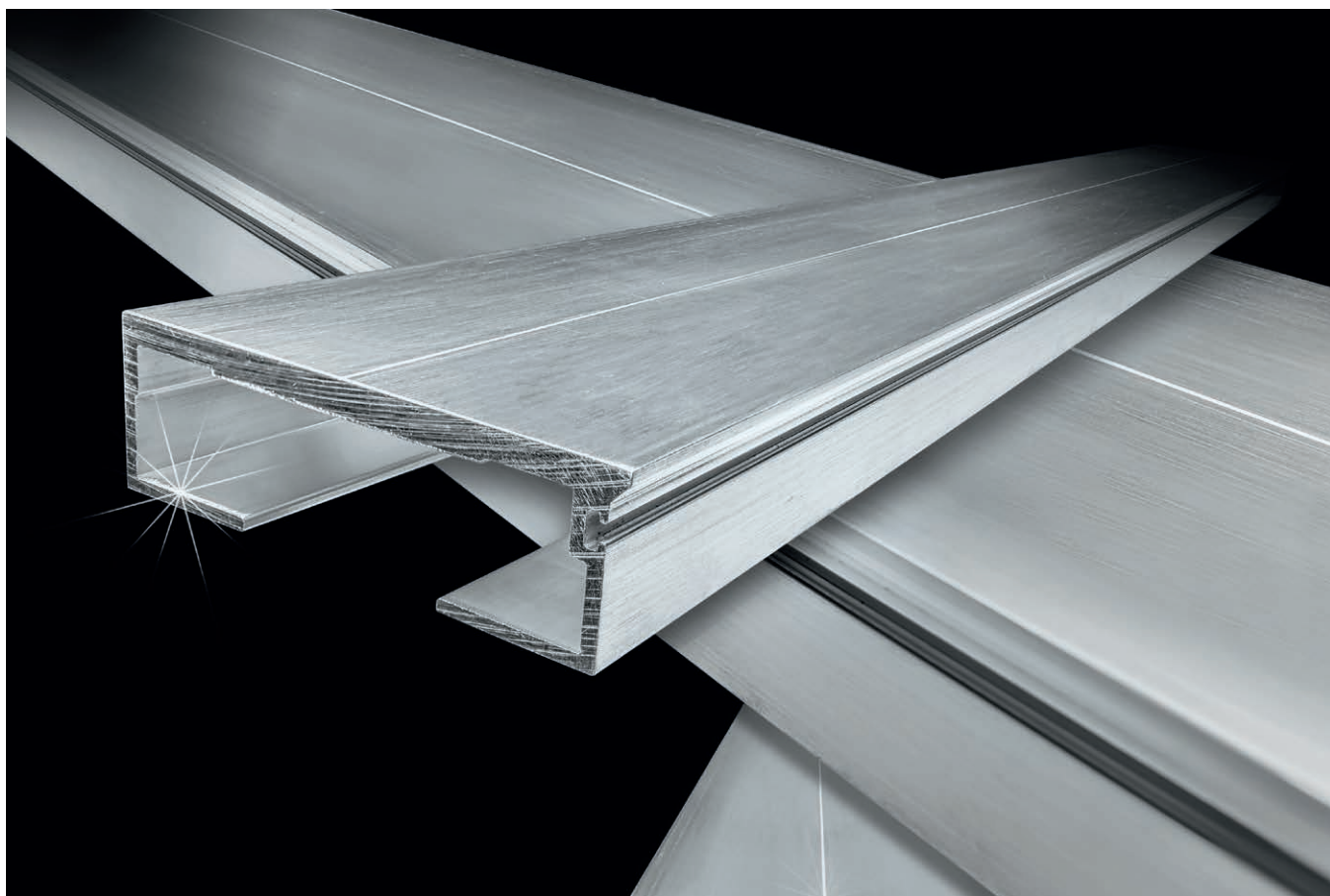


**CARGO FLOOR®**

HORIZONTAL LOADING-/UNLOADING SYSTEM

*Only Quality generates Quality!™*

**Subject : profilo del pianale in alluminio 'lega dura'**  
**Type : 7/112 XD 'X-treme Durable'**



**'hard alloy' aluminum floor profile**

**X-treme Durable**

**L'alternativa più leggera all'acciaio!**



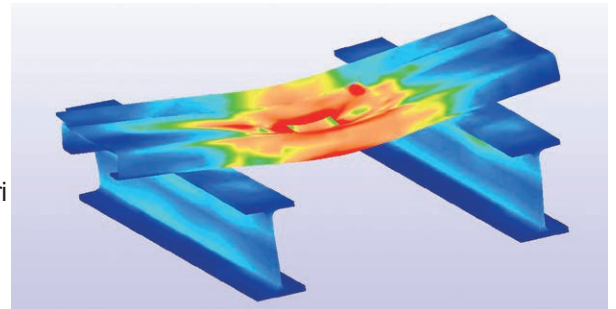
# profilo del pianale in alluminio 7/112 XD 'X-treme Durable'

## Un profilo di alluminio unico fatto in una 'lega dura' Estremamente resistente all'usura

Questo esclusivo profilo del pianale in alluminio 7/112 XD 'X-treme Durable' è prodotto con una lega dura appositamente sviluppata per le applicazioni di trasporto con un'elevata frequenza di carico e scarico, oltre che per il trasporto di prodotti che hanno una maggiore abrasività. È anche l'alternativa estrema e di grado elevato per i profili per pianale in acciaio, specialmente se la multifunzionalità (trasporto di bancali, superficie del pianale liscia, la possibilità di guidare sul pianale con un carrello elevatore) e il peso sono di importanza essenziale. Inoltre, i componenti standard vengono sottoposti a manutenzione e le serie XD possono essere montate senza dover apportare regolazioni strutturali sul rimorchio o sul sistema di spostamento Cargo Floor quando si sostituisce un pianale vecchio.

**Riassumendo, i vantaggi con il profilo del pianale 'X-treme Durable' sono i seguenti:**

- ✓ Estremamente resistente all'usura
- ✓ Resistenza all'usura quasi come l'acciaio
- ✓ Leggero
- ✓ **200 kg più leggero** di un pianale da 10 mm con caratteristiche migliori
- ✓ Solo 119 kg più pesante di un normale pianale da 6 mm
- ✓ Superficie completamente piatta
- ✓ Adatto per il trasporto di pallet\*
- ✓ Nessuna regolazione necessaria sul veicolo
- ✓ Carrozzabile per carrelli elevatori di 8 tonnellate
- ✓ Elevata resistenza agli impatti
- ✓ Sostituibile con i pianali esistenti
- ✓ Montaggio semplice
- ✓ Maggiore durata di vita
- ✓ Valore di rivendita più elevato



**FEM (metodo agli elementi finiti) + design in 3D**  
Cargo Floor ha un reparto di progettazione interno per i calcoli FEM e il design in 3D. I disegni sono disponibili in tutte le estensioni di file



### Pianale carrozzabile per un carrello elevatore

In linea di principio su tutti i pianali Cargo Floor si può utilizzare un carrello elevatore; contattate il vostro costruttore per maggiori informazioni sui pesi autorizzati!

# APPLICAZIONI

multi-funzionalità	a prova di perdita	può essere pulito	trasporto di pallet	carrozzabile per carrelli elevatori	resistenza agli impatti
					

## Il profilo in alluminio 7/112 XD 'X-treme Durable' è adatto al trasporto di:

- materiali sfusi
- trucioli di legno
- segatura
- corteccia
- ceppi di legna
- terriccio
- torba
- argilla
- terra sbiancante
- paglia
- balle di paglia
- mais
- cereali
- patate
- carote
- tapioca
- latte in polvere
- chicchi di caffè
- fagioli di soia
- erba medica
- barbabietola da zucchero e polpa
- mangime per polli
- letame
- fertilizzante
- sale
- gesso
- carbone
- carta straccia
- bobine di carta
- scarti di alluminio
- rifiuti domestici
- merci (balle/sacchi)
- grandi sacchi
- pallet
- scarti di macelleria
- fanghi reflui
- balle compresse
- ecc.

Anche senza lo speciale foglio di protezione a rotolamento automatico, il Cargo Floor può essere usato anche per un trasporto senza problemi dei seguenti prodotti:

- vetro
- sabbia a spigoli vivi
- scarti di alluminio
- motori elettrici

### \*Efficienza/produzione

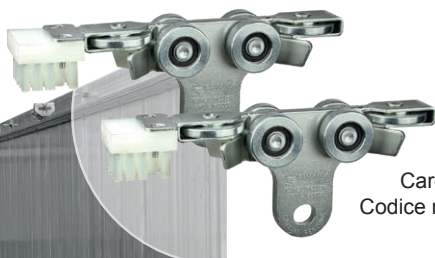
L'efficienza per il carico e lo scarico di un carico (imballato) è determinata principalmente dalla piattezza e della distribuzione omogenea del peso del carico sull'area del pianale del Cargo Floor. Una distribuzione non omogenea del peso ridurrà l'efficienza e potrebbe anche causare solo uno spostamento avanti e indietro del carico entro la corsa del sistema. Una distribuzione non omogenea del peso può essere compensata usando dei supporti per distribuire equamente il peso su tutti i profili del pianale. La velocità operativa del sistema può anche influenzare l'efficienza di carico e di scarico.



# Sottopianale e guida



## FOGLIO PULITO



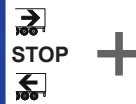
Cargo Rullo  
Codice n° 5165003

Materassino per pianale per spalliera mobile, gomma HD con rinforzo supplementare  
Codice n° 4199006

## APP TELECOMANDO

Intelligent Remote Control Module (IRCM)

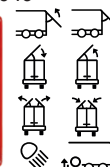
Codice n° 6104048



+

Extension module for Intelligent Remote Control

Codice n° 6104049



Remote Control  
Codice n° 6104047

APP



## PROTEZIONE TERMICA



Interruttore di sicurezza per la temperatura dell'olio  
Codice n° 6104024.01

## PESO

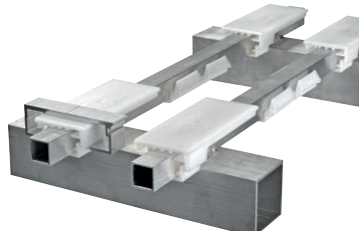
Un pianale completo per rimorchio con una lunghezza di 13.600 mm, composto da 21 profili del pianale tipo 7/112mm XD (X-treme Durable, Hard alloy), peso 856 kg.

## CODICE N°

Profilo in alluminio di 7/112mm XD(X-treme Durable, Hard alloy):  
codice n° 33.5046

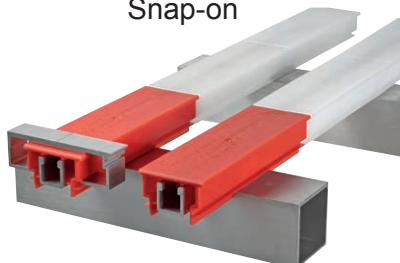
**Guida;** il profilo del pianale in alluminio 7/112 XD 'X-treme Durable' può essere montato sull'unità di spostamento Cargo Floor standard a 21 profili in combinazione con i seguenti cuscinetti:

Twister



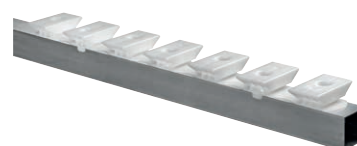
tubo (alluminio o acciaio)  
25x25x2 mm

Snap-on



alluminio speciale Profilo a U  
25x25 mm

Blocco di supporto



montaggio diretto su traversa  
in alluminio o acciaio



# CARGO FLOOR®

HORIZONTAL LOADING-/UNLOADINGSYSTEM

*Only Quality generates Quality!™*

Cargo Floor B.V.

Byte 14  
7741 MK COEVORDEN  
The Netherlands  
☎ +31 524 593 900  
✉ info@cargofloor.com  
🌐 cargofloor.com



**WORLDWIDE  
SERVICE NETWORK**