



We Move It All!

SCHUIFVLOER

STATISCHE INDUSTRIËLE OPLOSSINGEN



De ultieme Cargo Floor® bewegende vloer transport-/doseersysteem



Vloer verplaatsen

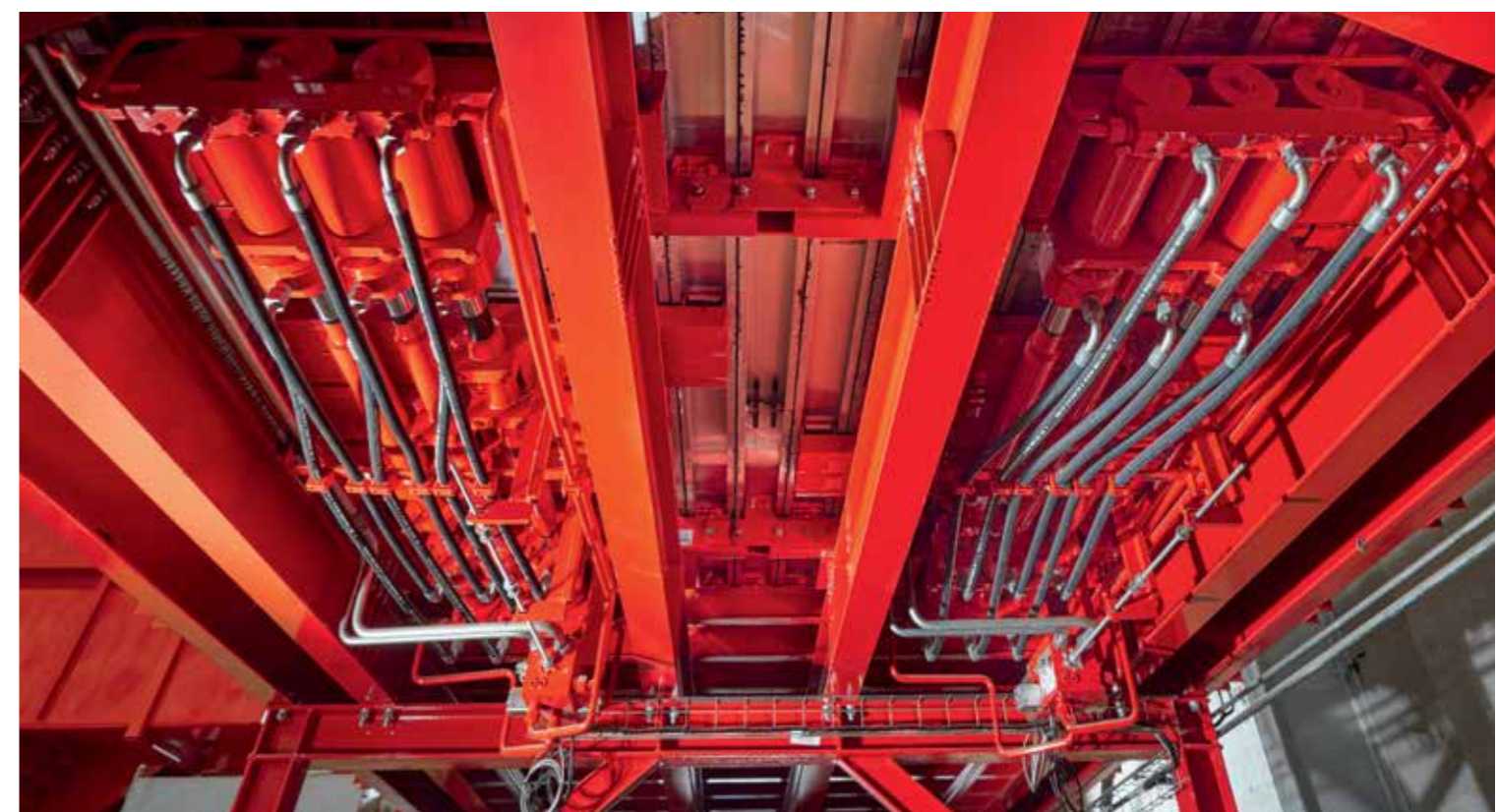
Cargo Floor is wereldwijd marktleider in multifunctionele horizontale (los)laadsystemen. Het Cargo Floor systeem is gebaseerd op het principe "werk slimmer, niet harder" en is ontworpen om snel, veilig en efficiënt transport door middel van vloerbewegingen mogelijk te maken. In plaats van omslachtige, tijdrovende en soms gevaarlijke "til-en-draag"-methoden, maakt de Cargo Floor technologie het mogelijk om de inhoud van elke oplegger in slechts enkele minuten te laden en te lossen door de vloer van de oplegger onder het product te bewegen. Het systeem maakt het mogelijk om een grote verscheidenheid aan bulkmaterialen en andere goederen moeiteloos te vervoeren, waaronder pallets, balen en zelfs papierrollen! Het enorme succes van Cargo Floor's hydraulisch bediende aandrijfunits is gebaseerd op een eenvoudig en gemakkelijk te installeren systeem dat over het algemeen geschikt is voor alle soorten trailers, apparatuur en vracht. Cargo Floor's standaardstelsel (CF500) kan de meeste transporttoepassingen aan, maar de ontwerpers en ingenieurs van Cargo Floor hebben veel ervaring met het ontwerpen van allerlei speciale toepassingen voor gespecialiseerde of unieke transportbehoeften.

Ontwikkeling

Cargo Floor is trots op zijn uitgebreide praktijkervaring (>30 jaar) in samenwerking met OEM-ingenieurs om de best mogelijke (los)laadsystemen te ontwikkelen en te produceren. Cargo Floor technologie vertrouwt op deze ervaring en op de feedback van transportbedrijven, experts op het gebied van intern transport, logistieke managers en klanten. Dit zorgt ervoor dat Cargo Floor altijd in staat is om het meest betrouwbare, sterkste en duurzaamste systeem voor elke toepassing te ontwikkelen, terwijl het nog steeds het lichtste bewegende vloersysteem ter wereld is! Door gebruik te maken van de allernieuwste technologie en de allernieuwste componenten, streeft Cargo Floor ernaar om de meest innovatieve fabrikant en leverancier van schuifvloersystemen ter wereld te zijn. Alle Cargo Floor aandrijfunits worden hydraulisch aangedreven, mechanisch aangedreven door interne kleppen om te voorkomen dat atmosferische en externe omstandigheden (zoals stof, vuil of viezigheid) de werking en prestaties van elk systeem beïnvloeden.

Waarde

Schuifvloersystemen zijn niet alleen ontworpen om producten sneller, veiliger en slimmer te verplaatsen, maar ook goedkoper dan conventionele opties. In de moderne economie moet met talloze factoren rekening worden gehouden om goederen en materialen kosteneffectief en efficiënt te vervoeren. Cargo Floor systemen bieden aanzienlijke voordelen ten opzichte van conventionele (on)laadmethoden door gebruik te maken van nieuwe efficiëntieverbeteringen in alle belangrijke factoren, zoals maximaal volume, lager tarragewicht, lagere operationele kosten (onderhoudsvrij), duurzaamheid, menselijke veiligheid en milieuvriendelijkheid. De Cargo Floor aandrijfseenheden zijn ontworpen om aan al deze eisen en nog veel meer te voldoen om een tijdig en gunstig rendement op elke kapitaalinvestering te realiseren.



Het Cargo Floor schuifvloerprincipe; "hoe het werkt".

Het Cargo Floor 'moving floor' systeem is een horizontaal lossysteem voor het snel en efficiënt transporteren van vrijwel elk product. Het systeem is ideaal voor het lossen van een grote verscheidenheid aan bulkproducten, die meestal van bovenaf worden geladen en horizontaal van achteren worden gelost door het Cargo Floor 'moving floor' systeem. Cargo Floor heeft ook een overrijdbare oplossing waarbij de vrachtwagencombinatie over de vloer rijdt om het product op de stationaire Cargo Floor te lossen. Het principe werkt in twee richtingen, met andere woorden het Cargo Floor 'moving floor' systeem kan worden gebruikt om het product af te voeren en indien nodig weer in te voeren om ophoping bij de vijzel of draaiende schrapper te voorkomen.

Vloerstructuur

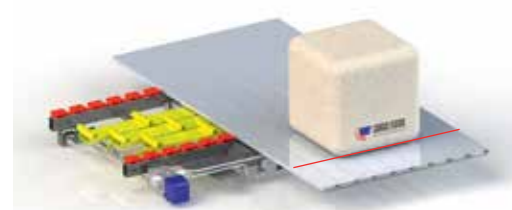
Het Cargo Floor 'moving floor' systeem bestaat uit vloerprofielen die in de lengterichting en parallel aan elkaar zijn gemonteerd. Het Cargo Floor aandrijfsysteem beweegt de vloerprofielen heen en weer binnen de slag van de drie hydraulische cilinders. De vloerprofielen zijn hoofdzakelijk gemaakt van ALUMINIUM, maar ze kunnen ook worden geleverd in staal met een hoge treksterkte of zelfs in kunststof.

De ruimte tussen de vloerprofielen wordt afgedicht en gegarandeerd door een hoogwaardige kunststof afdichting om lekkage te voorkomen; ook SEALLESS, LEAK RESIST, Semi Leak Proof vloeren en zelfs 100% LEAK PROOF oplossingen zijn verkrijgbaar.

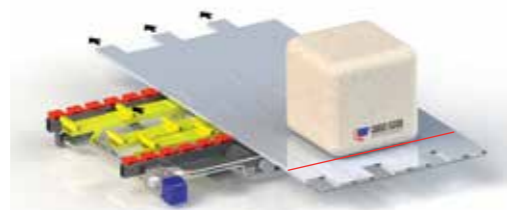
Transportsnelheid (theoretisch):

0-4,8 meter/min, dit is afhankelijk van het bepaalde pompdebiet (variabele pompdebieten zijn mogelijk) en de efficiëntie tussen de vloer en het product.

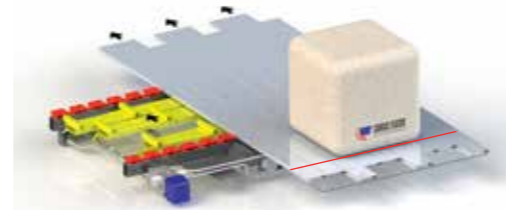
Uitstekende dosering en bijna continue beweging mogelijk!



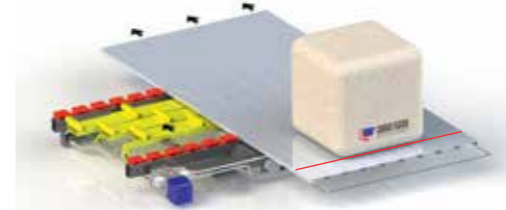
Stap 1: alle drie de hydraulische cilinders bewegen de de hele vloer in de geselecteerde richting, waardoor het product verplaatst wordt.



Stap 2: de eerste hydraulische cilinder trekt slechts 1/3 van de vloer in de tegenovergestelde richting in, het product beweegt niet.



Stap 3: de tweede hydraulische cilinder trekt het volgende 1/3 van de vloer in de tegenovergestelde richting terug, het product beweegt niet.



Stap 4: de derde hydraulische cilinder trekt het laatste 1/3 van de vloer in de tegenovergestelde richting terug, het product beweegt niet.



Stap 1 wordt opnieuw herhaald. De snelheid waarmee deze stappen worden herhaald, kan variabel worden ingesteld afhankelijk van de hydraulische oliestroom.

Video









Moeiteloos en precies

Het Cargo Floor bewegende vloersysteem staat als een baken van efficiëntie, betrouwbaarheid en kosteneffectiviteit. Het is speciaal ontworpen voor gebruik in doseerbunkers en slaat moeiteloos bulkmateriaal op en doseert het nauwkeurig. Het dient als de ruggengraat van processen waarbij bulkmateriaal moet worden getransporteerd en gedoseerd voor activiteiten over de hele wereld.

Duurzame energieproductie

Het Cargo Floor systeem heeft zich al tientallen jaren bewezen en heeft zijn veelzijdigheid bewezen in verschillende sectoren, waaronder alternatieve brandstoffen (RDF) voor de cementindustrie, biomassa voor verbrandingsinstallaties en de biogasindustrie. De kracht ligt in het vermogen om grote volumes op te slaan en naadloos te doseren zonder dat er draaiende onderdelen nodig zijn. Wat dit systeem zo bijzonder maakt, is de mogelijkheid om operationele kosten en stilstandtijd tot een minimum te beperken. Met zijn robuuste ontwerp en eenvoudige onderhoud is het Cargo Floor systeem een betrouwbare bondgenoot in elke omgeving.

Betrouwbaar

De Cargo Floor bunkers met bewegende vloer leveren een consistente prestatie zonder compromissen. Met zijn efficiëntie, immense kracht en bewezen betrouwbaarheid is het Cargo Floor moving floor systeem een onmisbaar onderdeel geworden van moderne stationaire toepassingen die bijdragen aan een duurzame wereld.







Overrijdbaar

Het product kan met een volgeladen vrachtwagen en lader direct worden gelost op de Cargo Floor die met een hoogte van slechts 4 cm op het betonnen vloeroppervlak is gemonteerd. Dit betekent dat er geen extra handling (overladen) van het product nodig is, het product wordt opgeslagen en kan automatisch in het proces worden gevoerd.



Agrarische transferoplossingen



Sleutelklare oplossingen



Eenvoudig en effectief



Vertrouwde oplossingen, bewezen in de volgende sectoren



Heb je een ander product? Wij hebben de oplossing voor jou!

Opvallende kenmerken zorgen voor een snelle ROI



Vloerprofielen in aluminium, staal en kunststof

Onze stationaire Cargo Floor systemen bieden veelzijdige oplossingen voor diverse toepassingen, met een reeks profielen van aluminium, staal en zelfs van een speciale kunststof: UHMWPE. Van standaard gladde profielen tot ingewikkeld ontworpen overlappende profielen, wij voorzien in diverse behoeften. Ontdek de betrouwbaarheid en aanpasbaarheid van de stationaire systemen van Cargo Floor, op maat gemaakt om aan uw specifieke eisen te voldoen.

Gladde vloeren

De gladde profielen bieden een ongeëvenaard schoonmaakgemak en een uitzonderlijke wendbaarheid voor voertuigen. Met een volledig glad oppervlak zijn ze moeiteloos schoon te maken en bieden ze uitstekende manoeuvreerbaarheid voor voertuigen. De ingenieuze afdichting tussen de profielen zorgt voor een strakke afsluiting, de perfecte combinatie van functionaliteit en efficiëntie met onze gladde profielen, ideaal voor een breed scala aan toepassingen.



HD-vloer

Het HD profiel, dat zich onderscheidt door zijn unieke kuipvorm, blinkt uit in het wegduwen van fijn materiaal uit de naden. Het materiaal vloeit terug in de vorm, zodat vocht, modder en stof gewoon naar buiten kunnen worden afgevoerd en er bijna geen lekkage via de vloer optreedt. Het wordt veel gebruikt in stationaire bunkers en bewijst zijn efficiëntie in een groot aantal toepassingen.



Protected-Seal vloeren

Voor omgevingen waar materiaalinsluiting van het grootste belang is, biedt ons Protected Seal-profiel een ongeëvenaarde afdichtingsintegriteit. Het innovatieve ontwerp schermt de afdichting tussen de profielen af, waardoor het ideaal is voor het transport van stoffhoudende producten zoals RDF of zaagsel.



Dubbele nokvloer

In de veeleisende afvalindustrie gaat ons robuuste Double Nock profiel de uitdaging aan. Ontworpen voor extreme toepassingen, met name in de XD 'X-treme Durable' configuratie, gemaakt van een harde legering met verbeterde slijtvastheid, zodat deze profielen bestand zijn tegen grote schokken en hoge temperaturen schuurmiddelen. Ze worden vaak gebruikt om huishoudelijk afval continu naar de versnipperaars te voeren.

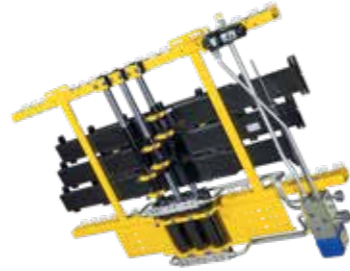


Wheels of terror!



Video

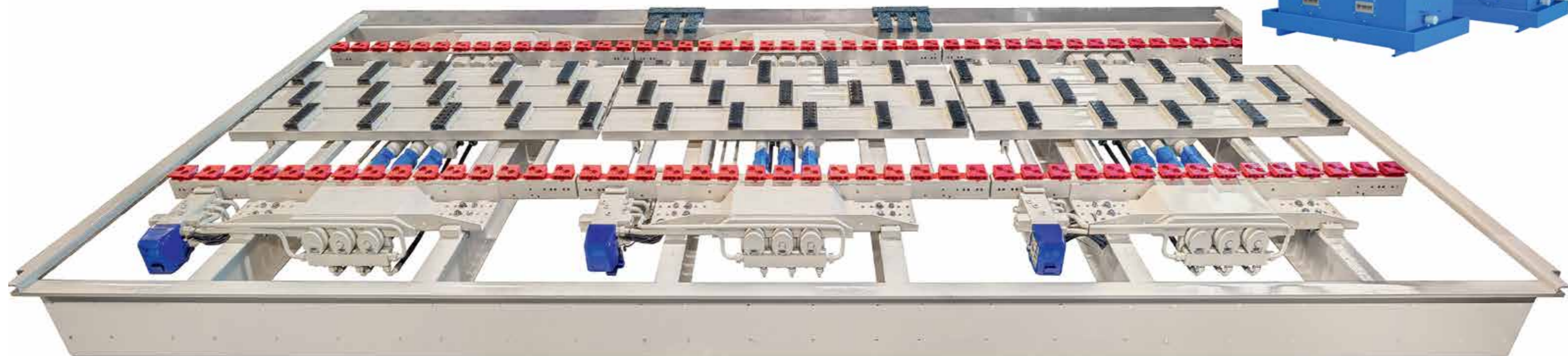
Technische specificaties



| Type | CF500 SLC (krachtige snelheid)* Metrisch | CF600 HDC Metrisch | CF350 CD 'Containeraandrijving' metrisch | CF3LP-Speedster metrisch | CF800 HD-6 cil. Metrisch | |
|--|--|------------------------------|--|------------------------------------|------------------------------------|-------|
| Gewicht (vanaf) | kg | 450 | 538 | 455 | 382 | 1038 |
| Beschikbaar in Cargo Bulkmover-uitvoering | ja | (ja)* | ja | ja | N.V.T | ja |
| Werkingsmogelijkheden | E/B/A | (B/A)* | E/B/A | E/B/A | B/A | E/B/A |
| Cilinderboring | mm | 100 | 120 | 100 | 110 | 100 |
| Zuigerstangdiameter | mm | 45 | 45 | 45 | 56 | 50 |
| Werkslag | mm | 200 | 200 | 200 | 150 | 200 |
| Cilinderinhoud | ltr | 2,82 | 4,2 | 2,82 | 2,48 | 5,3 |
| Olievolume per cyclus | ltr | 8,45 | 12,6 | 8,45 | 7,45 | 16 |
| Werkdruk | bar | 170 | 130 | 130 | 180 | 170 |
| Max. druk | bar | 225 | 170 | 170 | 200 | 225 |
| Aanbevolen oliestroom per minuut | ltr | 110 (180)* | 130 | 110 | 110 | 110 |
| Max. oliestroom per minuut | ltr | 130 (200)* | 160 | 130 | 130 | 130 |
| Drukfilter | µm | 10 (2x10)* | 10 | 10 | 10 | 10 |
| Snelheid bij geadviseerde oliestroom per minuut | mtr | 2,6 (4)* | 2,1 | 2,6 | 2,2 | 1,4 |
| Snelheid bij maximale oliestroom per minuut | mtr | 3,1 (4,7)* | 2,6 | 3,1 | 2,6 | 1,6 |
| Theoretische lostijd trailer 13,6 mtr/45 ft | min | 6 (3)* | 7 | 6 | 5,5 | 12 |
| Max. laadvermogen | ton | 40 | 50 | 33 | 35 | 80 |
| Aanbevolen pompcapaciteit (2-leidingsysteem): | | | | | | |
| Debiet per minuut | ltr | 110 (180)* | 110 | 110 | 130 | 110 |
| Druk | bar | 250 | 200 | 250 | 225 | 250 |
| Drukleidingdiameter | mm | 20x2 (25x2)* | 25x2 | 20x2 | 20x2 | 20x2 |
| Diameter retourleiding | mm | 25x2 (30x2)* | 30x2 | 25x2 | 25x2 | 25x2 |
| Olietank vullen bij geadviseerd debiet | ltr | 110 (180)* | 100 | 110 | 30 | 100 |
| Olietank vullen bij max. debiet | ltr | 130 (200)* | 130 | 130 | 130 | 130 |
| Max. olietemperatuur | °C | 100 | 100 | 100 | 100 | 100 |

Oliesoorten: mineraal en biologisch (HEES); Omgevingstemperatuurbereiken: ● ISO VG32 (-15 < 30 °C) ● ISO VG46 (15 < 40 °C) ● ISO VG22 (-25 < -15 °C)

Modulair uitbreidbaar



Over de laadvloer

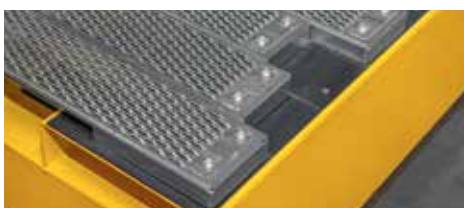
Wereldwijd toonaangevende fabrikant

Cargo Floor is wereldwijd de toonaangevende fabrikant van horizontale (los)laadsystemen. Met meer dan 30 jaar ervaring in de industrie, levert Cargo Floor uitstekende kwaliteit met de allerhoogste niveaus van klantenservice en ondersteuning. Onze producten worden **wereldwijd erkend als marktleider** en worden gemaakt in een ISO 9001-2015 gecertificeerde fabriek. Voor levering wordt elk bewegend vloersysteem uitvoerig getest op werking, afmetingen en afdichting om ervoor te zorgen dat elk product eenvoudig te installeren is door de klant en functioneert zoals ontworpen. Cargo Floor wordt met trots gemaakt in Nederland en geëxporteerd over de hele wereld.



Innovatief

We zijn trots op onze ervaring en werken samen met OEM's om de best mogelijke (los) laadsystemen te ontwerpen en te bouwen. Door deze ervaring te combineren met feedback van transportbedrijven, material-handlingexperts en logistieke managers kunnen we het meest betrouwbare, sterkste en duurzaamste systeem voor elke toepassing ontwikkelen, terwijl het toch het lichtste bewegende vloersysteem op de markt is. Wij streven ernaar de meest innovatieve fabrikant en leverancier van schuifvloersystemen ter wereld te zijn door gebruik te maken van de allernieuwste technologie en de allernieuwste onderdelen. Alle Cargo Floor aandrijfeenheden worden hydraulisch aangedreven en mechanisch aangedreven door interne kleppen om te voorkomen dat verontreinigingen zoals stof, vuil en viezigheid de prestaties beïnvloeden.



Duurzaamheid

Alles begint met een idee. Een idee om de wereld waarin we leven te verbeteren en te laten evolueren. Alles tot in de perfectie bestuderen, want alleen kwaliteit genereert kwaliteit. We streven naar maximale efficiëntie op een eenvoudige en duurzame manier om een betere toekomst op te bouwen voor de volgende generaties. We willen onze ideeën delen met de rest van de wereld en laten zien dat "kwaliteit" en "duurzaamheid" twee begrippen zijn die naast elkaar kunnen bestaan. Ons idee is om zowel de mens als het milieu te beschermen, risico's te beperken en het beste te halen uit wat onze planeet ons geeft. We willen onze grenzen overschrijden en een nieuw pad voor de toekomst uitstippelen. Maar de toekomst is dichterbij dan je denkt...

Cargo Floor, jouw toekomst ligt in onze wereld.



Cargo Floor B.V. heeft zich gespecialiseerd in de volgende productgroepen:

- Cargo Floor mobiel

Hydraulische bewegende vloersystemen voor het transport van alle soorten bulkmateriaal.

- CargoMatic "De logistieke oplossing"

Een dock to trailer transportsysteem voor snel, veilig en efficiënt transport volledig automatisch laden/lossen van alle verpakte materialen.

- Cargo Floor stationair

Hydraulische bewegende vloersystemen voor zelflossend transport/doseersystemen in fabrieken (engineering, ontwerp, advies).

- Service en installatie



Cargo Floor B.V.

Byte 14
7741 MK COEVORDEN
Nederland
☎ +31 524 593 900

✉ info@cargo-floor.com

Cargo Floor USA, Inc.

Texarkana
Texas
VS

🌐 cargo-floor.nl



WERELDWIJD SERVICENETWERK