

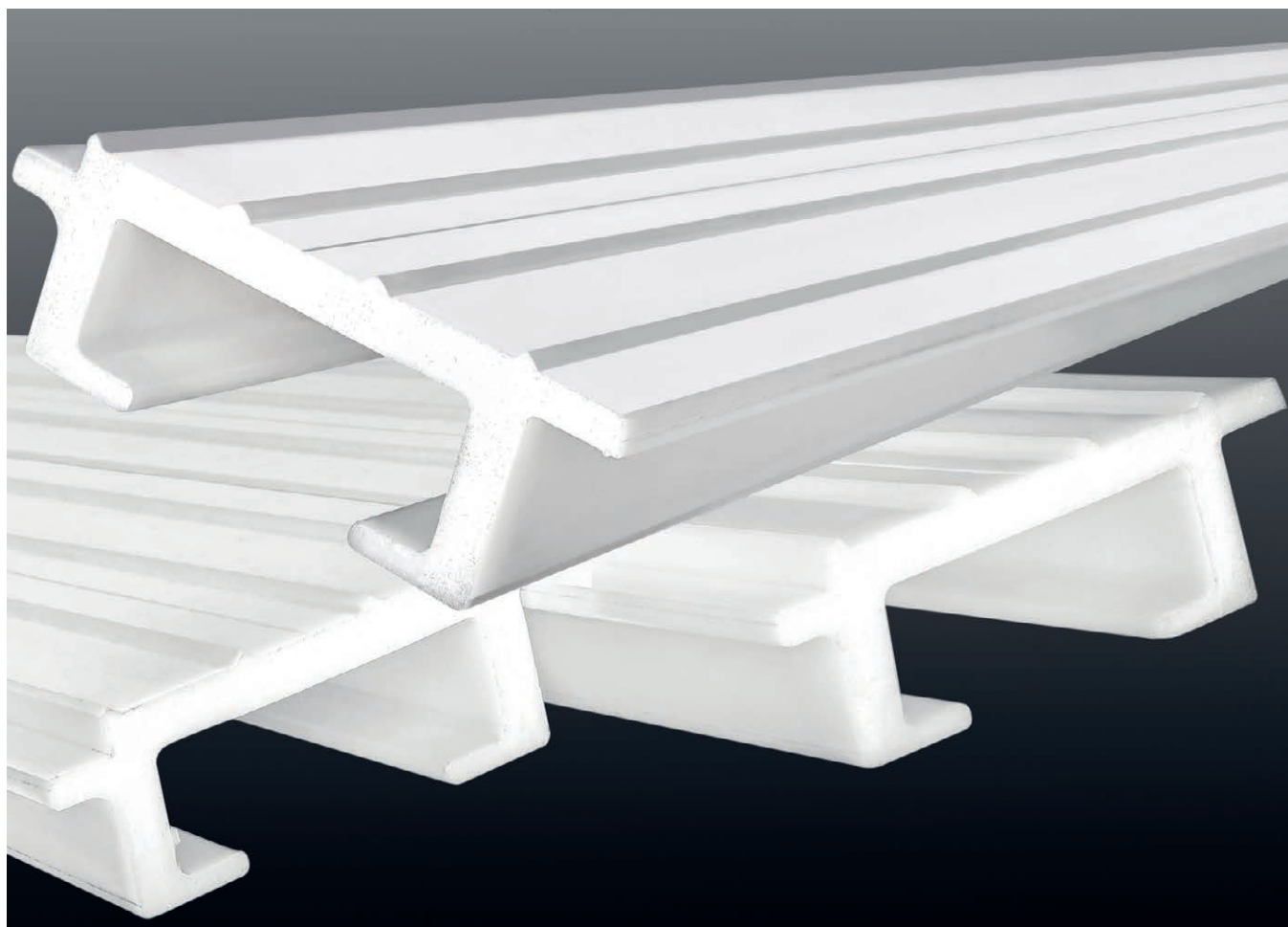


**CARGO FLOOR**<sup>®</sup>

HORIZONTAL LOADING-/UNLOADINGSYSTEM



Betreft : **Ultralight kunststof vloer**  
Type : **9/112 CPL "Cargo Plastic Light"**



**Wanneer elke kilo telt!**



# 9/112 CPL 'Cargo Plastic Light'

## Ultralight kunststof vloer voor het transport van bulkgoederen

De CPL 'Cargo Plastic Light' schuifvloer is gemaakt van een speciaal samengestelde "high density" kunststof, welke zeer slijtvast, licht en impactbestendig is.

Speciaal voor de toepassing van deze vloer hebben de engineers een unieke overlappende ontworpen, welke extra afdichting overbodig maakt.

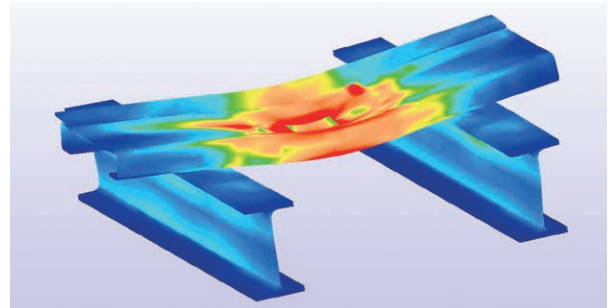
### Toepassingen

Deze schuifvloer is met name geschikt voor het transport van agrarische producten, alsmede ook zaagsel en potgrond. Omdat deze profielen verder niet oxideren zijn ze ook uitermate geschikt voor het transport van allerlei meststoffen, o.a. kippenmest, kunststof, non ferro metalen, oxidanten etc. (uitzondering: vloeibare producten).

De CPL 'Cargo Plastic Light' schuifvloer werd ontworpen voor het transport van bulk, met uitzondering van harde schurende producten. De vloer kan niet overreden worden met een heftruck.

De CPL 'Cargo Plastic Light' schuifvloer weegt 449 kg voor een complete oplegger en is daarmee 286 kg lichter als het aluminium alternatief.

- ✓ Extreem licht
- ✓ Zeer slijtvast
- ✓ Isolerende eigenschappen
- ✓ Schoon
- ✓ Geen oxidatie
- ✓ Eenvoudige montage
- ✓ Volledig recyclebaar 









### FEM (finite element method) + 3-D-ontwerp

Cargo Floor heeft een eigen engineering voor FEM-berekeningen en 3-D-ontwerp. Tekeningen zijn beschikbaar in diverse bestandsformaten.



# APPLICATIONS

Multi-inzetbaarheid	Lekdichtheid	Reinigbaarheid	Pallet-/balentransport	Heftruck-overrijdbaarheid	Impact resistentie
					

Het 9/112 mm CPL “Cargo Plastic Light” vloerprofiel heeft zich bewezen bij het vervoer van o.a.:

- aardappelen
- afvalpapier
- agrarische producten
- aluminiumoxide
- bieten en pulp
- boomschors
- bulkproducten
- granen
- houtblokken
- houtsnippers
- kalk
- kippenvoer
- koffiebonen
- kunstmest
- luzerne
- maïs
- melkpoeder
- mest
- potgrond
- slachtafval
- soja
- stro
- stobalen
- tapioca
- turf
- wortelen
- zaagsel
- zout
- etc.

De 9/112 mm CPL ‘Cargo Plastic Light’ vloer in combinatie met het ultieme Cargo Floor aandrijfsysteem is wereldwijd de lichtste schuifvloeroplegger oplossing tot nu toe.

## Efficiëntie/rendement

De efficiëntie van laden/lossen van (verpakte) lading wordt met name bepaald door de vlakheid en de drukverdeling tussen de lading en de Cargo Floor vloerprofielen. Als deze niet juist is verdeeld zal het rendement kunnen afnemen en kan er zelfs een situatie ontstaan dat de lading slechts binnen de arbeidsslag van het systeem heen en weer beweegt. Bij oneffen ladingen kan dit opgevangen worden door gebruik te maken van ondersteuning om de druk evenredig te verdelen naar de vloerprofielen. Ook de snelheid van de werking van het systeem kan invloed hebben op de efficiëntie van laden/lossen.



# Ondervloer en geleiding



## VLOERKLEED



Cargo Roller  
art. nr. 5165003



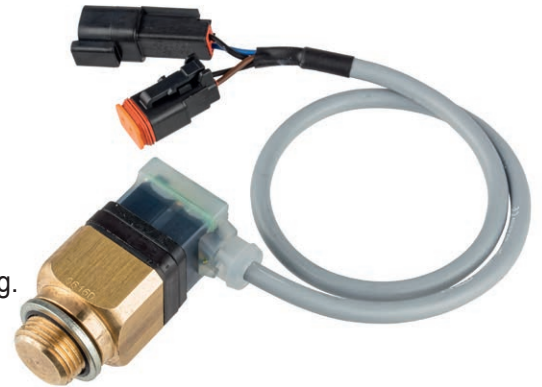
Vloerkleed "Heavy Duty" voor het meeloopschot, universeel  
art. nr. 4199006

## APP-AFSTANDSBEDIENING



Draadloze Cargo App afstandsbediening set "plug and play"  
art. nr. 6104008

## BESCHERMING TEGEN OVERVERHITTING



Olietemperatuur veiligheidsschakelaar  
art. nr. 6104024.01

## GEWICHT

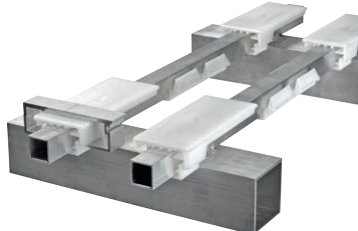
Een complete opleggervloer met een lengte van 13.600 mm, bestaande uit 21 schuifvloerprofielen, type 9/112 CPL, weegt maar 449 kg.

## ARTIKELNUMMER

9/112 mm CLP 'Cargo Plastic Light' vloerprofiel: art. nr. 85.2185.

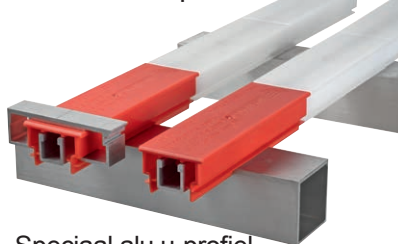
**Geleiding** Het 9/112 mm CLP "Cargo Plastic Light" vloerprofiel kan op een standaard 21 vloerprofiel Cargo Floor aandrijfsysteem gemonteerd worden met de volgende geleiding:

### Twister



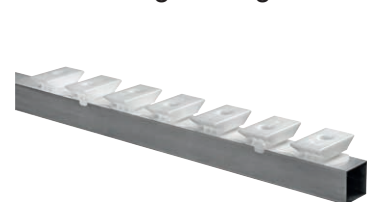
Koker (alu of staal)  
25x25x2 mm

### Snap-on



Speciaal alu u-profiel  
25x25 mm

### Kamgeleiding



Direct montage op  
alu of staal dwarsliggers



**CARGO FLOOR®**

HORIZONTAL LOADING-/UNLOADINGSYSTEM

Cargo Floor B.V.

Byte 14  
7741 MK COEVORDEN  
The Netherlands  
Telefoon +31 524 593 900

www.cargofloor.com  
info@cargofloor.com



**WERELDWIJD  
SERVICE NETWERK**