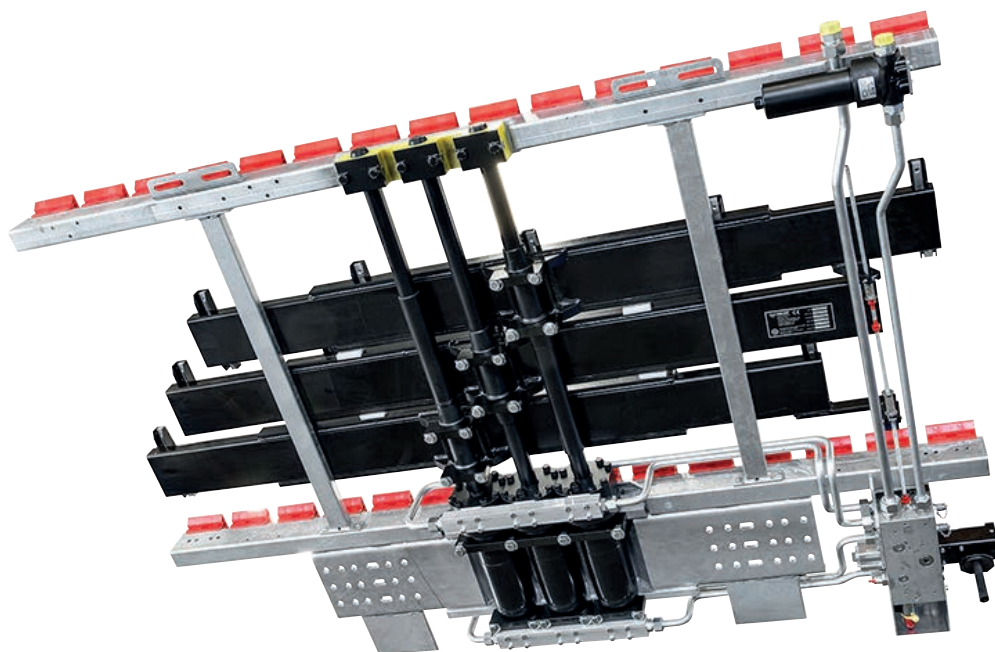




Содержание: **Cargo Bulk mover**  
Тип: **CF500 SL-C 15/156,8**





## Новейшая концепция Cargo Floor для транспортировки насыпных грузов: Cargo Bulkmover!

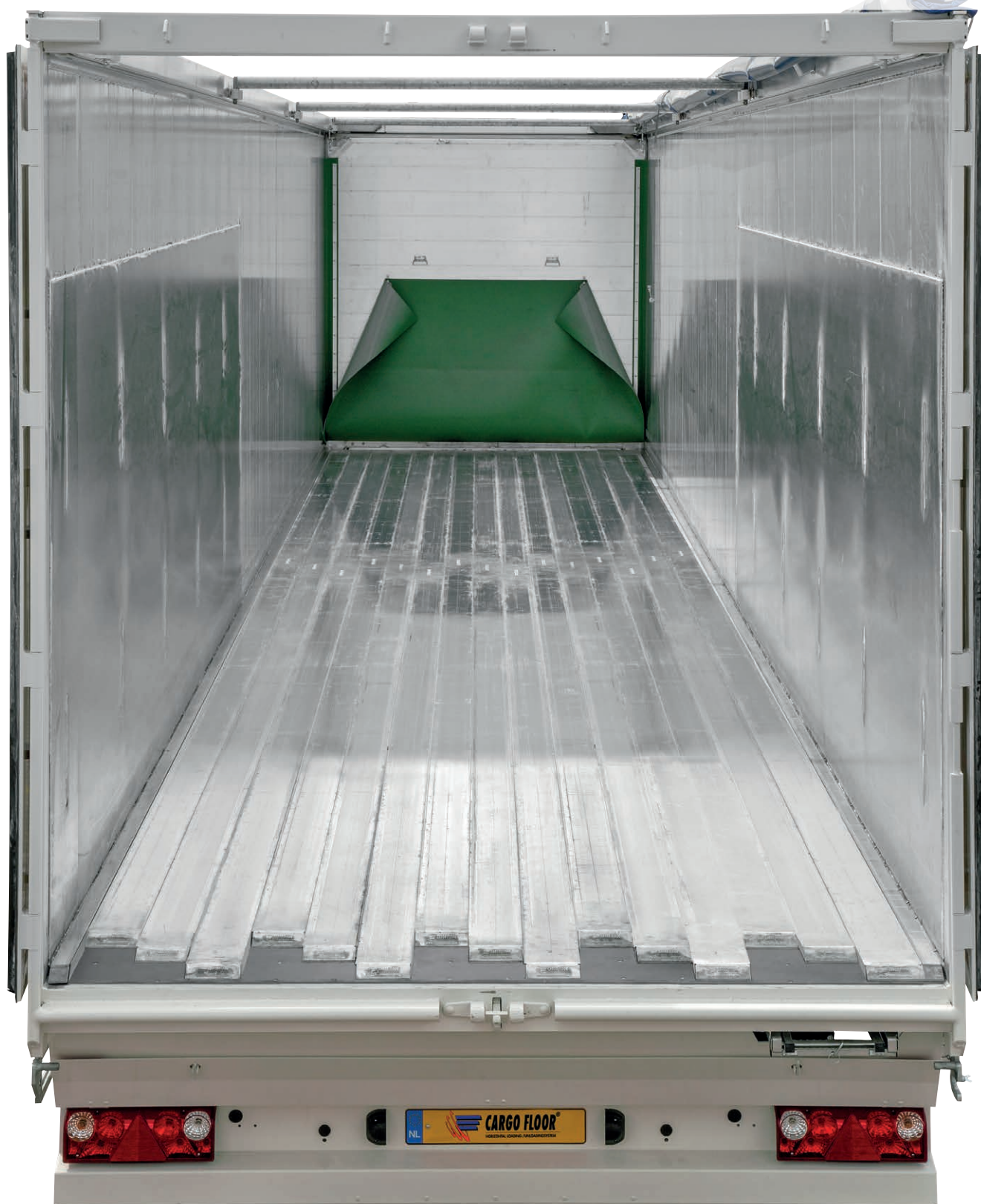
### Снижение нагрузки на пол

Для того чтобы еще больше снизить нагрузку на пол, сохранив при этом прочность и надежность, компания Cargo Floor разработала новое альтернативное напольное покрытие, состоящее из 15 подвижных напольных профилей вместо 21. Во всем остальном конструкция подвижного пола такая же, как и в стандартном исполнении с 21 напольным профилем. Это означает, что не требуется подгонка боковых профилей в нужный размер.

### Основное предназначение – сыпучие грузы

Так как напольные профили Cargo „Bulkmover“ шире стандартных профилей, данная конструкция не подходит для погрузки разгрузки поддонов и рулонов бумаги с помощью системы подвижного пола Cargo Floor. Разумеется, погрузку и разгрузку поддонов и похожих грузов можно осуществлять при помощи тележки с подъемными вилами или вилочного погрузчика.

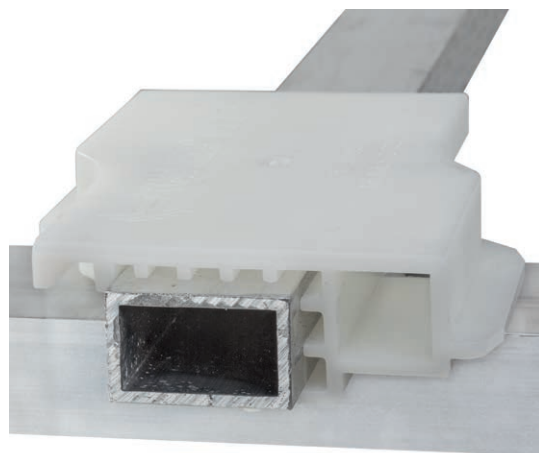
Более чем 20-летний опыт работы с широкими напольными профилями, в особенности в стационарных системах, показал, что вариант с 15 напольными профилями системы подвижного пола Cargo Floor является самым эффективным для перемещения большинства традиционных насыпных грузов больших объемов.



# Cargo Bulkmover 15 напольных профилей

## Устойчивость при перемещении

Для обеспечения устойчивости при перемещении груза были разработаны специальные направляющие на базе уже запатентованного Cargo Twister. Данный принцип заключается в быстром и простом монтаже без применения инструментов. Дополнительным преимуществом Cargo Bulkmover является то, что количество устанавливаемых направляющих на 30% меньше. Отличительная характеристика Cargo Twister Wide 40/25 – это широкая и большая поверхность направляющих. Также в направляющие Cargo Twister Wide 40/25 с обеих сторон вставлены два прямоугольных профиля, обеспечивающие еще большую устойчивость. Подрамник полуприцепа сконструирован из 15 прямоугольных профилей размером 40x25x2 мм (не входит в комплект поставки Cargo Floor), которые наряду с поддержкой направляющих, также обеспечивают дополнительную устойчивость конструкции полуприцепа. На этих профилях закреплены направляющие Cargo Twister Wide 40/25 над каждой точкой пересечения с поперечными траверсами. Наряду с Cargo Twister Wide 40/25, были разработаны направляющие Special Bearing Wide 40/25, которые опционально, в качестве дополнительной направляющей и опоры можно установить между направляющей Twister Wide и направляющим профилем 40/25. В задней части напольного покрытия направляющие Cargo Special Bearing Wide 40/25 служат в качестве фиксаторов для предотвращения возможного поднятия напольных профилей.



## Особенности концепции Cargo „Bulkmover“ с 15 профилями пола:

- Выигрыш в весе самого полуприцепа; в зависимости от исполнения может составлять до 300 кг;
- На 30% меньше стыков между профилями пола, что существенно снижает утечку и износ;
- На 30% меньше уплотнителей между профилями. Уплотнители хорошо защищены от транспортируемого груза;
- На 30% меньше времени требует монтаж подрамника, профилей пола и направляющих;
- Повышенная устойчивость профилей пола благодаря направляющим с поворотным креплением “Cargo Twister Wide 40/25” с очень широкой опорной поверхностью и опорой на трех точках;
- Очень большая опорная поверхность, благодаря которой снижено изнашивание;
- Малый износ;
- Увеличенная несущая/скользящая поверхность направляющих Twister Wide 40/25 (+7%);
- Направляющие не контактируют с транспортируемым грузом (нет излишнего изнашивания) и защищены от уличной грязи профилем пола;
- Ширина пола идентична ширине стандартного исполнения с 21 профилем; не требуется подгонка боковых профилей;
- Все гидравлические компоненты: цилиндры, клапаны идентичны тем, которые используются в системе CF500 SL-C с 21 профилем пола;
- Отлично подходит для исполнения Power Speed: разгрузка +/- 3 минуты (пожалуйста, уточните характеристики);
- В наличии различные профили пола, среди которых специальный высокопрочный HD и исполнение XHDI для транспортировки всех видов грузов: стекло, песок и т.д.;
- Очень чистая разгрузка;
- Совместимость со всеми типами гидравлических установок Cargo Floor;
- Чрезвычайно продолжительный срок службы;
- Прочность и устойчивость;
- Не требуется техническое обслуживание;
- Абсолютно низкие эксплуатационные издержки;
- На 30 % меньше трудозатраты при осмотре пола, и намного легче производится его разворачивание;
- Поддоны, рулоны бумаги и т.д.: загрузка /разгрузка только при помощи вилочного погрузчика / тележки с подъемными вилами.

## Работа с вилочным погрузчиком

Все системы подвижного пола Cargo Floor, в принципе, подходят для работы с вилочным погрузчиком. Уточните у производителя транспортного средства разрешенные нагрузки!

## Эффективность/Производительность

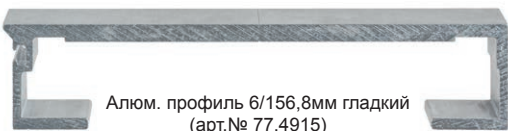
Эффективность погрузки/разгрузки упакованного груза зависит от плоскостности и распределения нагрузки на напольные профили системы Cargo Floor. Неравномерное распределение веса снижает эффективность и даже может вызвать перемещение груза вперед-назад только в пределах рабочего хода системы. Для грузов нестандартной формы используются подпорки для равномерного распределения нагрузки на профили пола. На эффективность загрузки/разгрузки также влияет рабочая скорость системы.



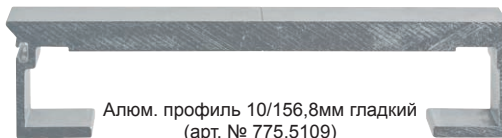


# Профили пола

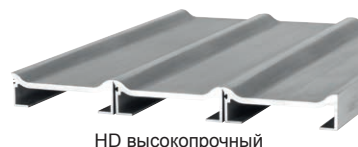
## Стандартные



Алюм. профиль 6/156,8мм гладкий  
(арт.№ 77.4915)

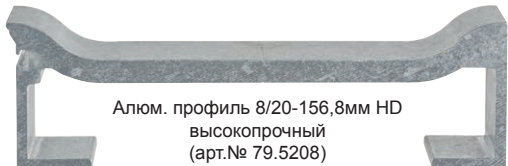


Алюм. профиль 10/156,8мм гладкий  
(арт. № 775.5109)

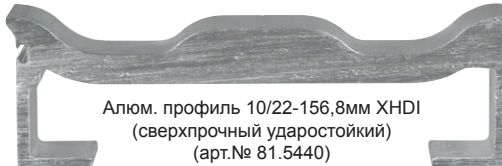


HD высокопрочный

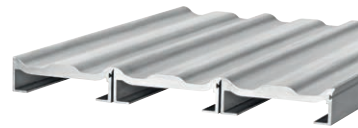
## Специальные "waste" (для транспортировки отходов) и "heavy duty" (высокопрочные)



Алюм. профиль 8/20-156,8мм HD  
высокопрочный  
(арт.№ 79.5208)

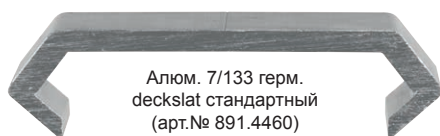


Алюм. профиль 10/22-156,8мм XHDI  
(сверхпрочный ударостойкий)  
(арт.№ 81.5440)

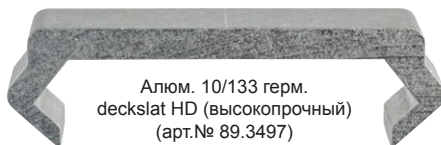


XHDI сверхпрочный ударостойкий

## Серия LR (водонепроницаемый) и серия LP (100% герметичный)



Алюм. 7/133 герм.  
deckslat стандартный  
(арт.№ 891.4460)



Алюм. 10/133 герм.  
deckslat HD (высокопрочный)  
(арт.№ 89.3497)



Алюм. 8/160мм герм. для Т-подрамника  
(арт.№ 871.5177)

## Cargo Bulklover отлично зарекомендовал себя при транспортировке следующих грузов:

- Насыпной груз
- Древесная стружка
- Опилки
- Древесная кора
- Лесоматериалы
- Почва или земля
- Торф
- Глинозем
- Отбельная глина
- Солома
- Солома в рулонах
- Кукуруза
- Зерно
- Картофель
- морковь
- Тапиока
- Сухое молоко
- Кофейные зерна
- Соя
- Люцерна
- Сахарная свекла и ее мякоть
- Корма для птицы
- Навоз
- Удобрения
- Соль
- Известь
- Уголь
- Макулатура
- Алюм. лом
- Бытовые отходы
- Груз в мешках / тюках
- Мягкие контейнеры
- Отходы скотобоен
- Осадок сточных вод
- Прессованные тюки
- и т.д.



Роликовая каретка  
(Арт.№ 5165003)



Направляющие с поворотным креплением Twister Wide и Special bearing wide (антиподъемная)



# CARGO FLOOR®

HORIZONTAL LOADING-/UNLOADINGSYSTEM

Cargo Floor B.V.

Byte 14  
7741 MK COEVORDEN  
Holland  
Телефон +31 (0)524-59 39 00  
Telefax +31 (0)524-59 39 99  
www.cargofloor.com  
E-mail: info@cargofloor.com



ISO 9001 - 2008  
Certified company

**МЕЖДУНАРОДНАЯ СЕТЬ  
ОБСЛУЖИВАНИЯ**