



CARGO FLOOR®

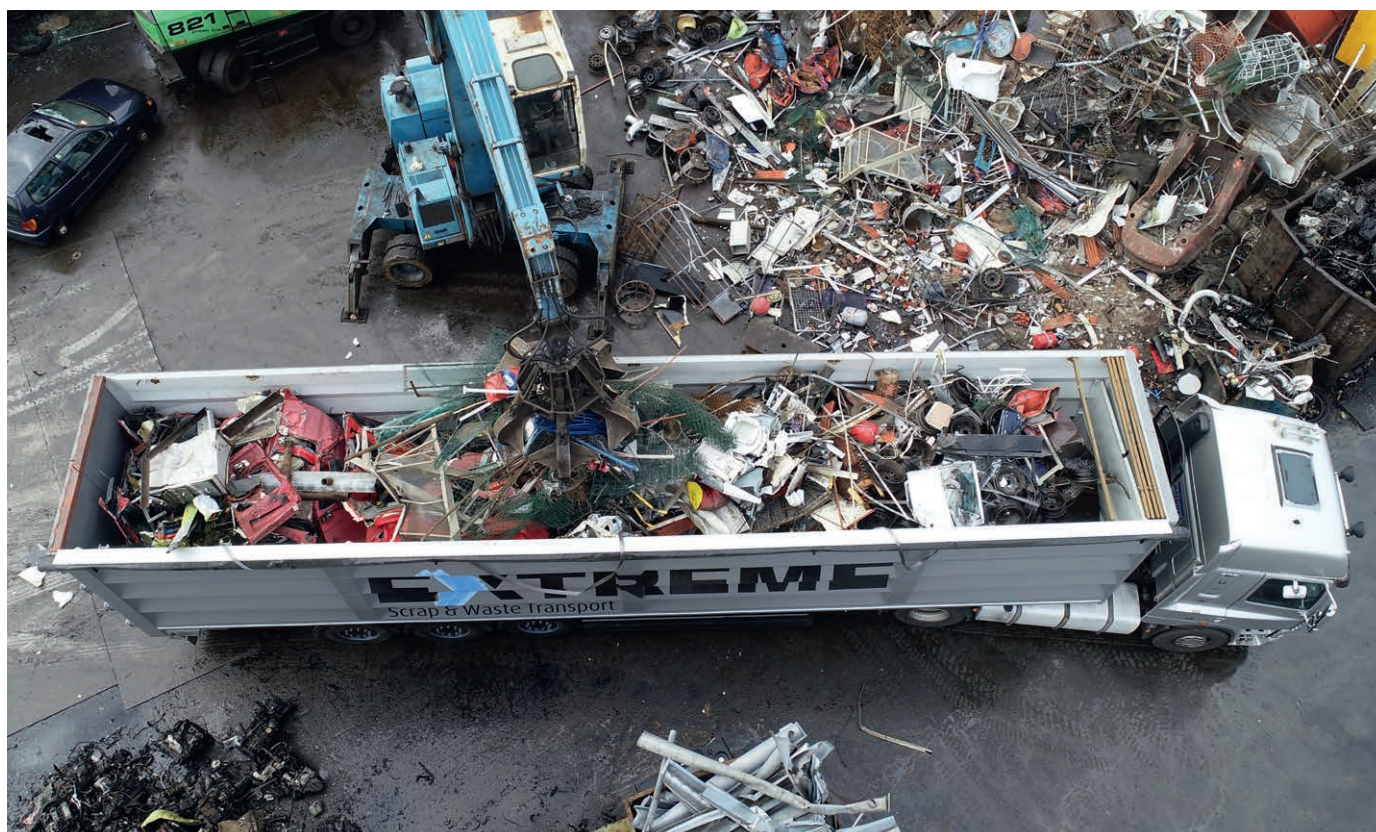
HORIZONTAL LOADING-/UNLOADINGSYSTEM

Only Quality generates Quality!™

Содержание : **Cargo Bulkmover**
Тип : **XHDI & XHDI-XD**



X-treme Heavy Duty Impact



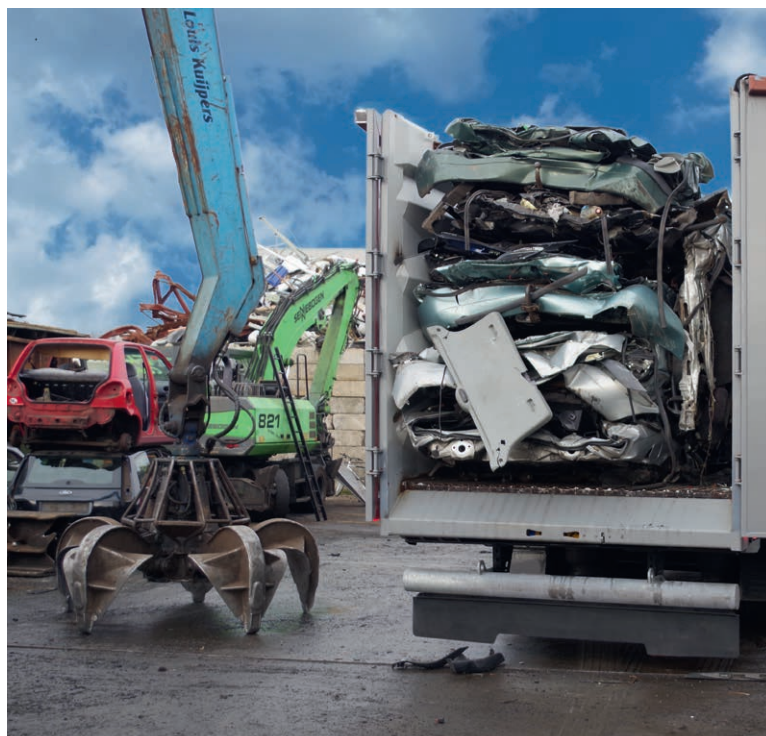
Алюминиевый профиль XHDI (X-treme Heavy Duty Impact)



Это сверхпрочный профиль пола для **тяжелых условий эксплуатации**, специально разработанный для транспортировки **высокоабразивных материалов** и имеющий высокую ударопрочность. Его можно рассматривать как отличную альтернативу стальным профилям. Благодаря малому весу система из алюминиевых профилей имеет намного большую грузоподъемность, чем другие решения. Поэтому данный профиль является оптимальным решением для транспортировки всех видов сыпучих материалов и отходов, таких как камень, металлолом, электродвигатели и т. п. Благодаря особой форме пол из профиля XHDI герметичен, а значит, утечка будет сведена к минимуму.

Профиль XHDI (X-treme Heavy Duty Impact) имеет следующие преимущества:

- эффективная и быстрая разгрузка;
- меньший износ между профилями пола;
- оптимальная защита уплотнения;
- отлично подходит для абразивных материалов;
- низкие эксплуатационные расходы;
- чрезвычайно высокая ударопрочность;
- большая площадь сдвижного пола;
- отсутствие износа конструкции транспортного средства;
- простой монтаж.



УНИКАЛЬНОЕ КОНСТРУКТИВНОЕ РЕШЕНИЕ

Алюминиевый профиль XHDI обладает чрезвычайно высокой ударопрочностью, а особая форма и толщина будут защищать его от износа в течение длительного времени. Специальная конструкция и закругленные выступы делают пол из профиля XHDI практически полностью герметичным. Уникальное волнообразное сечение профиля способствует тому, что перевозимые материалы собираются в его углублениях, а не на стыках. Таким образом груз не соприкасается с высококачественным уплотнением и самосмазывающимися изготовленными из полиэтилена сверхвысокой плотности опорами системы Cargo Floor. Опоры остаются чистыми, и, следовательно, дольше служат.

Профиль XHDI подходит для перевозки практически всех видов сыпучих материалов, но в первую очередь он предназначен для перевозки

- бытовых отходов;
- материалов, пригодных для переработки;
- стального лома;
- песка;
- отходов, содержащих стекло;
- алюминиевого лома;
- отходов строительства и сноса;
- гравия.

многофункци	герметичность	легкость очистки	перевозка поддонов только вилочный погрузчик	применение вилчатых	ударопрочность погрузчиков

МАЛЫЙ ВЕС (= МАКС. ГРУЗОПОДЪЕМНОСТЬ)

Полноценный пол для прицепа длиной 13 600 мм, состоящий из 15 профилей 10-22/156,8 мм, XHDI, весом 1390 кг (профиль на метр весит ± 6,97 кг.)

Номер по каталогу 81.5440 — стандартное исполнение, 810.5440 — сверхпрочный сплав

Cargo Bulkmover

Bulkmover” главным образом приспособлен для перевозок насыпного груза

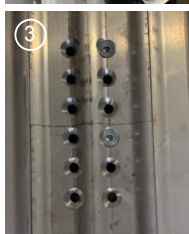
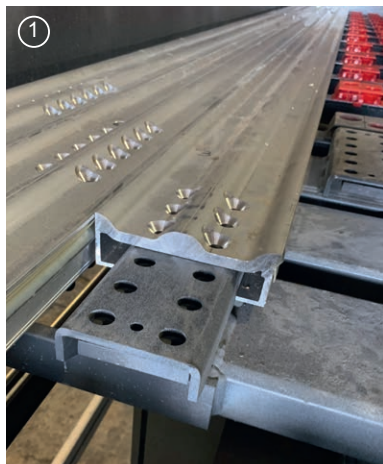
Поскольку профили пола «Cargo Bulkmover» шире стандартных с 21 рейкой, эта концепция не подходит для загрузки и разгрузки поддонов и бумажных рулонов с помощью подвижного пола системы Cargo Floor. Поддоны и т.п. могут быть погружены и разгружены тележкой с подъёмными вилами для поддонов или вилочным погрузчиком. Более чем 20-летний опыт применения широких профилей пола, главным образом в стационарных заводских применениях, доказал, что система Cargo Floor в исполнении с 15 профилями пола чрезвычайно удобна для эффективной разгрузки наиболее распространенных насыпных грузов в больших объемах.



Специальное исполнение: СВЕРХПРОЧНЫЙ СПЛАВ

NEW

Профиль XHDI теперь также доступен в специальном исполнении — из сверхпрочного сплава: буквы XD обозначают X-treme Durability (повышенную износостойкость). Этот вид сплава специально разработан для применения на транспортных средствах с многочисленными операциями по погрузке и разгрузке, а также транспортировке высокоабразивных материалов. Профили XD почти настолько же износостойкие, как и стальные, и более ударопрочные, чем стандартные алюминиевые, благодаря чему они являются наилучшей альтернативой стальным профилям.



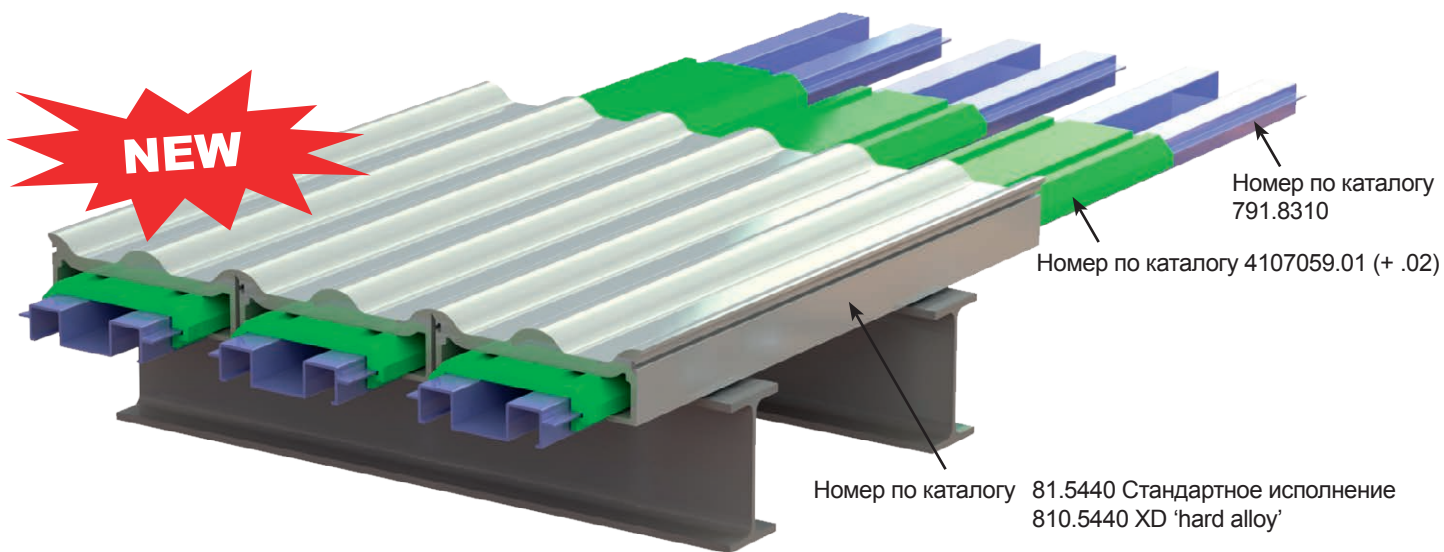
Соединение планок пола с приводами Cargo Floor

Это очень простое решение позволяет соединить два алюминиевых профиля пола Cargo Floor, чтобы получить более длинный профиль.

- ✓ Не требуется сварка
- ✓ Не требуется специальных опор
- ✓ Перевозка профилей пола по всему миру в морских контейнерах 20 или 40 футов
- ✓ Сокращение будущих затрат на ремонт благодаря соединителю планок Cargo Floor.
- ✓ Теперь можно заменить только часть пола (например, заднюю), а не всю поверхность. Экономия средств: не нужно заказывать пол во всю длину; меньшая длина означает меньшую стоимость транспортировки.

Подрамник, опоры и защита профилей от подъема

А) Прочные опоры из СВМПЭ и защита профилей от подъема под всей площадью профилей пола

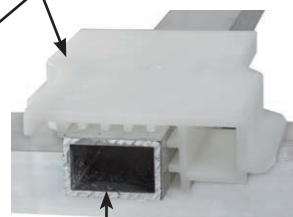


В) Направляющие Twister Wide, простой монтаж, подрамник и защита от подъема



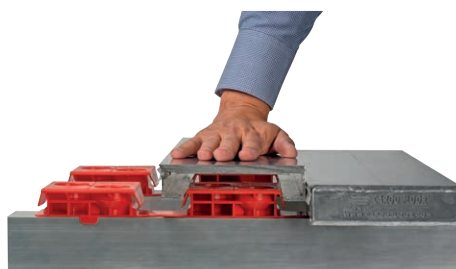
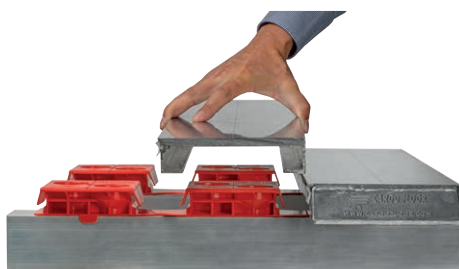
Special bearing wide/
anti-lifting
Номер по каталогу 4107034

Twister Wide 40/25
Номер по каталогу 4107031



Трубка (алюминий/сталь)
40x25x2 mm

С) Пластиковые опорные направляющие: подрамник не требуется, монтаж сверху, защита от подъема



Номер по каталогу
4107036

Монтаж пола обычно выполняется надеванием профиля на направляющие. Также возможен монтаж путем нажатия на профиль пола сверху до защелкивания. Этот способ удобен при ограниченном пространстве.

Примечания:

- **Применение вилочного погрузчика** В принципе вилочный погрузчик можно использовать на всех типах напольного покрытия Cargo Floor; свяжитесь с компанией изготовителем прицепа для информации о разрешенном весе!
- **Эффективность / производительность** Эффективность погрузки и разгрузки (упакованного) груза главным образом определяется плоскостностью и равномерным распределением веса груза по всей площади пола "Cargo Floor". Неравномерное распределение веса снижает эффективность и даже может вызвать перемещение груза вперед-назад только в пределах рабочего хода системы. Неравномерное распределение веса груза может быть компенсировано применением опор, чтобы распределить вес равномерно на все профили пола. На эффективность погрузки и разгрузки также может повлиять рабочая скорость системы. Помимо большей эффективности и скорости транспортировки, система обеспечивает более качественную очистку отсека за счет использования сдвижной передней стенки.



CARGO FLOOR®

HORIZONTAL LOADING-/UNLOADINGSYSTEM

Only Quality generates Quality!™

Cargo Floor B.V.

Byte 14
7741 MK COEVORDEN
The Netherlands

☎ +31 524 593 900
✉ info@cargofloor.com
www.cargofloor.com



бесплатно



Вы можете управлять системой Cargo Floor со своего смартфона
Номер по каталогу 6104008