



CARGO FLOOR®

HORIZONTAL LOADING-/UNLOADINGSYSTEM

Only Quality generates Quality!™

Objet : **Cargo Bulk mover**

Type : **XHDI & XHDI-XD**



X-treme Heavy Duty Impact



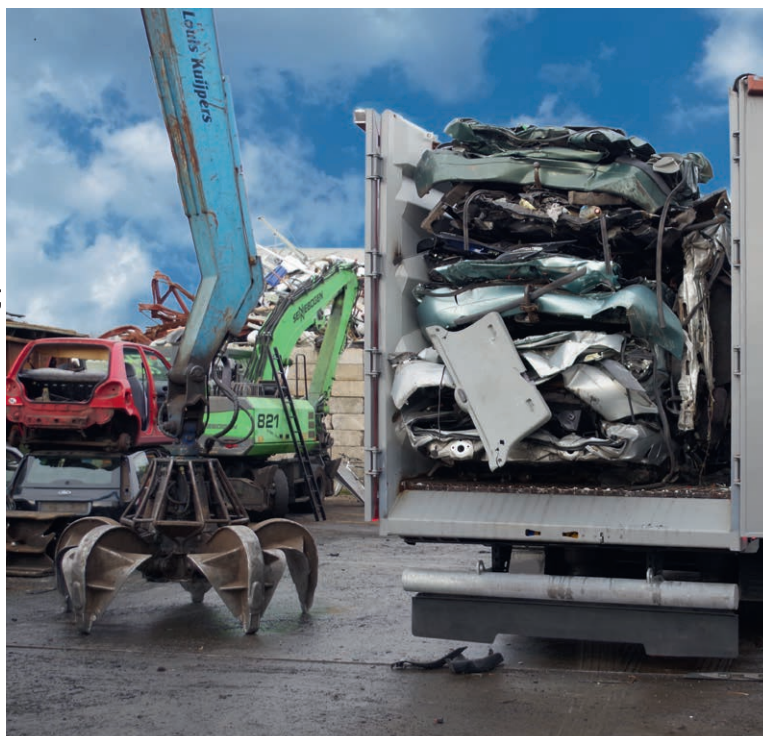
Profilé en aluminium XHDI (X-treme Heavy Duty Impact)



Il s'agit du profilé de plancher à **haut rendement** ultime, qui a été développé spécialement pour le transport de **produits extrêmes** qui sont très abrasifs, et ce profilé de plancher est capable de résister à des impacts sévères. Il peut tout à fait être considéré comme une excellente alternative (robuste) pour les profilés de plancher en acier. En raison du poids plus faible, vous pouvez porter beaucoup plus de charge utile comparé aux autres solutions. Par conséquent, ce profilé représente la solution ultime pour le transport de toutes sortes de matériaux et déchets en vrac, parmi lesquels des pierres, de la ferraille, des moteurs électriques et autres similaires. Du fait de sa forme spéciale, le plancher XHDI est également extrêmement bien étanchéifié et les fuites seront réduites à un strict minimum

Le profilé de plancher XHDI (X-treme Heavy Duty Impact) a les avantages suivants :

- Un déchargement efficace et propre ;
- Moins d'usure entre les profilés de plancher ;
- Une protection optimale de l'étanchéité ;
- Une adaptabilité eXtrême pour les matières abrasives ;
- Un coût de possession faible ;
- Une résistance aux impacts eXtrêmement élevée ;
- Une large surface de plancher mobile ;
- Aucune usure de la structure du véhicule ;
- Un montage simple.



UNE CONCEPTION TECHNIQUE UNIQUE

Profilé aluminium XHDI : ce profilé a une résistance aux impacts extrêmement élevée et du fait de la forme et de l'épaisseur du profilé, l'usure extrême ne l'affectera pas pendant une très longue période. Avec sa conception spéciale et ses formes rondes, le plancher XHDI est pratiquement sans fuites. La conception unique pousse constamment le produit hors des jonctions entre les profilés ; le produit est, pour ainsi dire, forcé vers le centre du profilé de plancher au lieu des jonctions. De ce fait, le produit n'entre pas en contact avec le joint de niveau supérieur et le palier UHDPE autolubrifiant de niveau supérieur du système Cargo Floor ; le palier va rester propre et ainsi, aucune usure supplémentaire ne peut se produire !

Le profilé XHDI convient pour le transport de pratiquement toutes les sortes de matériaux en vrac de base, mais à côté de cela, il est également spécialement conçu pour le transport de :

- Déchets domestiques ;
- Matériaux convenant pour le recyclage ;
- Ferraille d'acier ;
- Sable ;
- Déchets contenant du verre ;
- Ferraille d'aluminium ;
- Déchets de construction et de démolition ;
- Gravier.

Multiples fonctionnalités	étanche	facile à nettoyer	transport de palettes seulement chariot élévateur	peut être manipulé à l'aide chariot élévateur	résistance aux impacts

POIDS LÉGER (= CHARGE UTILE MAX.)

Un plancher complet pour une remorque avec une longueur de 13 600 mm, composé de 15 profilés de plancher du type 10-22/156,8 mm XHDI, pèse 1390 kg. (le profilé par mètre pèse ± 6,97 kg.)

N° art. 81.5440 standard 81.5440 XD « hard alloy »

Cargo Bulkmover

Convient essentiellement pour produits en vrac

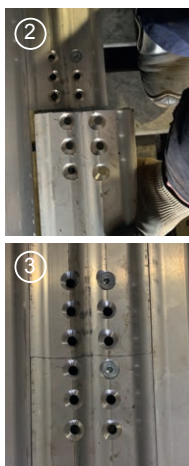
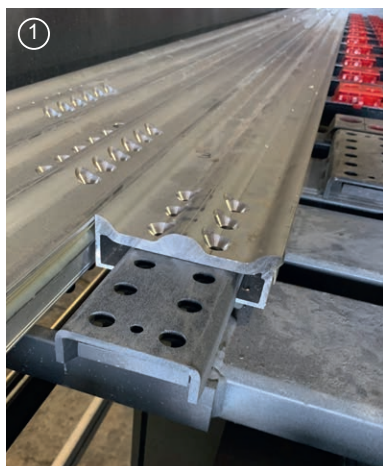
Les profilés de plancher du Cargo Bulkmover étant plus larges que les profilés de plancher 21 standard, ce concept ne permet pas de charger/décharger des palettes et bobines de papier avec le mouvement du système Cargo Floor. Des palettes, etc. peuvent cependant être chargées et déchargées en faisant passer un transpalette manuel ou un chariot élévateur sur le plancher.

Plus de 20 années d'expérience dans le domaine des profilés de plancher larges, essentiellement dans les usines d'articles de papeterie, ont démontré que la version du plancher 15 du système Cargo Floor était idéale pour décharger efficacement la plupart des produits en vrac en grand volume.



Option spéciale : XD « HARD ALLOY » **NEW**

Désormais, le profilé XHDI est également disponible dans une version « HARD ALLOY » spécialement développée : XD correspond à X-treme Durability (durabilité extrême). L'option XD est le summum pour les applications de transport qui effectuent des chargements et déchargements à haute fréquence, ainsi que le transport de produits qui ont une forte abrasivité. Les profilés XD sont pratiquement aussi résistants à l'usure que l'acier et leur résistance aux impacts est meilleure que les profilés standard ; il s'agit de l'alternative pour les profilés de plancher en acier.



Connexion de lattes de plancher au niveau de l'unité motrice Cargo Floor

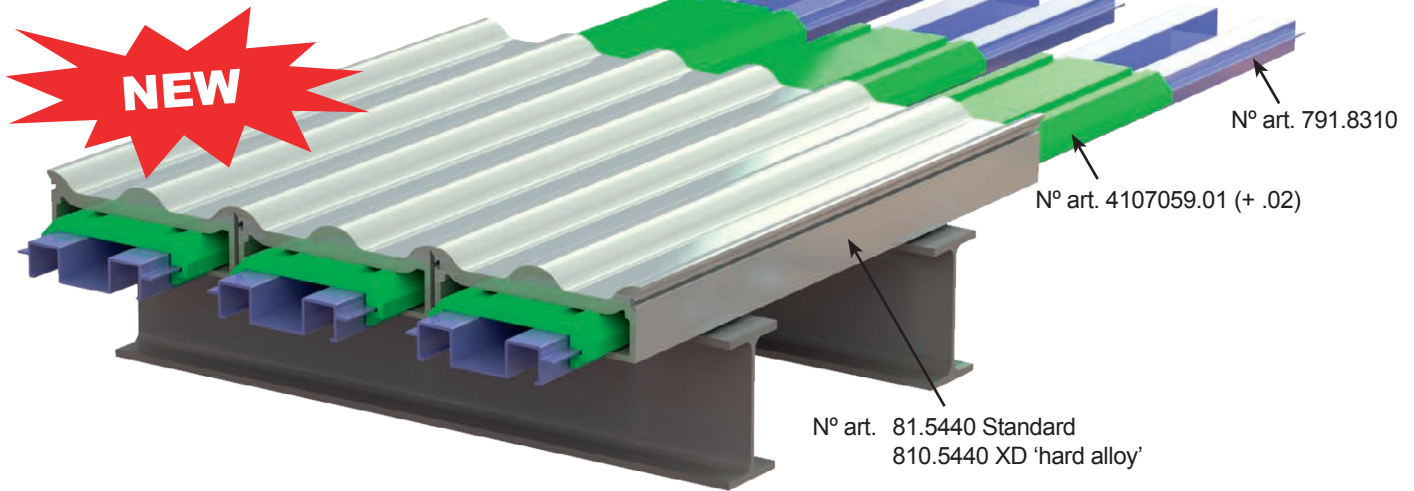
Cette solution très simple permet de connecter ensemble deux profilés de plancher en aluminium Cargo Floor afin de créer un profilé de plancher plus long.

- ✓ Aucune soudure n'est nécessaire
- ✓ Aucun palier n'est nécessaire
- ✓ Transport des profilés de plancher dans le monde entier dans un conteneur maritime de 20 ou 40 pieds
- ✓ Économisez des coûts de réparation futurs avec le « Slat Connector » Cargo Floor.

Désormais, vous avez la possibilité de remplacer uniquement une partie du plancher (par exemple uniquement l'extrémité arrière). Économie de coûts : vous n'avez pas besoin de commander un plancher de pleine longueur, et moins de longueur signifie moins à transporter.

Support sous-plancher, paliers et anti-relevage

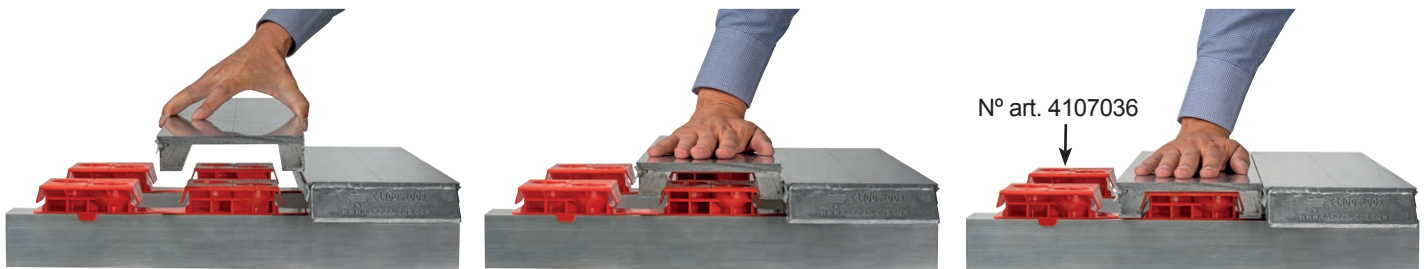
A) Paliers solides UHMPE et anti-relevage sous l'ensemble des profilés de plancher



B) Twister wide, montage facile, sous-plancher et anti-relevage



C) Peigne de guidage en plastique : pas de sous-plancher, montage sur le dessus et anti-relevage



Montage du plancher : ceci se fait normalement par glissement dans les profilés du plancher. Le plancher peut également être clipsé par le haut, sans qu'il soit nécessaire de faire glisser les éléments. Cette méthode est très pratique lorsque l'espace disponible est limité.

Remarques :

- **Conduire un chariot élévateur sur le plancher** En principe, les chariots élévateurs peuvent circuler sur tous les planchers Cargo Floor ; prenez contact avec votre carrossier pour plus d'information à propos des masses tolérées !
- **Efficacité/rendement** L'efficacité du chargement et du déchargement de cargaisons (emballées) est déterminée essentiellement par la planéité et la distribution égale du poids de la cargaison sur la surface du plancher Cargo Floor. Une distribution inégale du poids va réduire l'efficacité ; pire, la cargaison pourrait ne se déplacer d'avant en arrière qu'avec la course de puissance du système. Une distribution inégale du poids peut être compensée en utilisant des supports pour répartir uniformément le poids de la cargaison sur les profilés du plancher. La vitesse opérationnelle du système peut également affecter l'efficacité du chargement et du déchargement. Outre une efficacité et une vitesse de transport plus grandes, une ridelle frontale mobile nettoie mieux le compartiment.



CARGO FLOOR®

HORIZONTAL LOADING-/UNLOADINGSYSTEM

Only Quality generates Quality!

Cargo Floor B.V.

Byte 14
7741 MK COEVORDEN
The Netherlands

+31 524 593 900
info@cargofloor.com
www.cargofloor.com



Appli gratuite!



Commandez à distance le système Cargo Floor avec votre smartphone.

N° art. 6104008