



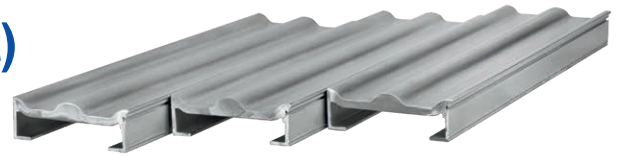
Subject: **Cargo Bulk mover**
Type : **XHDI & XHDI-XD**



X-treme Heavy Duty Impact



XHDI (X-treme Heavy Duty Impact) aluminium profiel



Dit is het ultieme Heavy Duty vloerprofiel dat speciaal is ontwikkeld voor het transport van extreme producten met een hoge abrasiviteit en dit vloerprofiel is bestand tegen grote impact. Het kan worden gezien als een uitstekend – en robuust - alternatief voor de stalen vloerprofielen. Door het lagere gewicht kunt u, in vergelijking met andere oplossingen, veel meer laadvermogen dragen. Daarom is dit profiel de ultieme oplossing voor het transport van allerlei bulkmaterialen en afval: waaronder stenen, metaalschroot, elektromotoren en dergelijke. Vanwege de speciaal ontworpen vorm is de XHDI-vloer ook zeer goed afgedicht en wordt lekkage tot een absoluut minimum beperkt.

Samengevat heeft u met de XHDI (X-treme Heavy Duty Impact) vloer de volgende voordelen:

- Efficiënte en schone leegloop;
- Minder slijtage tussen de vloerprofielen;
- Optimale bescherming van de seal;
- X-treme geschikt voor abrasieve materialen;
- Lage "cost of ownership";
- X-treme hoge impact weerstand;
- Groot bewegend vloeroppervlak;
- Geen slijtage aan voertuigconstructie;
- Eenvoudige montage.



EEN UNIEK ENGINEERED ONTWERP

XHDI aluminium profiel; Dit profiel heeft een extreem hoge slagvastheid en vanwege de vorm en profieldikte zal extreme slijtage het erg lange tijd niet beïnvloeden. Het speciale ontwerp en de ronde vormen maken de XHDI-vloer bijna lekvrij. Het unieke ontwerp duwt het product voortdurend weg van de naden tussen de profielen; het product wordt als het ware naar het midden van het vloerprofiel gedwongen in plaats van naar de naden. Hierdoor komt het product niet in contact met de hoogwaardige afdichting en de zelfsmerende hoogwaardige UHDPE-geleiding van het Cargo Floor system. Deze blijft schoon en dus kan er geen extra slijtage ontstaan!

Het XHDI profiel is geschikt voor het vervoer van nagenoeg alle soorten basis bulkproducten, maar is daarnaast speciaal ontworpen voor het transport van:

- Huisvuil
- Staalschroot
- Glashoudend vuil
- Bouw en sloopafval
- Recycling materiaal
- Zand
- Aluminium schroot
- Grind

| Multi-inzetbaarheid | Lekdichtheid | Reinigbaarheid | Pallet transport m.b.v. heftruck | Heftruck-overrijdbaarheid | Impact resistentie |
|---------------------|--------------|----------------|----------------------------------|---------------------------|--------------------|
| | | | | | |

LICHTGEWICHT (=max. laadvermogen).

Een complete vloer voor een oplegger met een lengte van 13.600 mm, bestaande uit 15 vloerprofielen van het type 10-22/156,8mm XHDI weegt 1.390 kg. (profiel per meter weegt ± 6.97 kg.)

Art. nr. 81.5440 standard 810.5440 XD 'hard alloy'

Cargo Bulkmover

Primair losgestorte producten.

Doordat de vloerprofielen bij het Cargo Bulkmover concept breder zijn dan de standaard 21 planks uitvoering is dit concept ongeschikt voor het laden en lossen van pallets en papierrollen bij gebruikmaking van de schuivende werking van het Cargo Floor systeem. Vanzelfsprekend kunnen pallets e.d. wel goed worden geladen en gelost door met een handpalletwagen of heftruck over de vloer te rijden. Meer dan 20 jaar ervaring met brede vloerprofielen in met name stationaire fabriekstoepassingen, heeft uitgewezen dat de 15 planks Bulkmover variant van het Cargo Floor systeem uitermate geschikt is voor het efficiënt lossen van de meest voorkomende losgestorte producten in grote volumes.

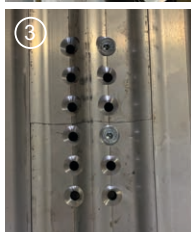
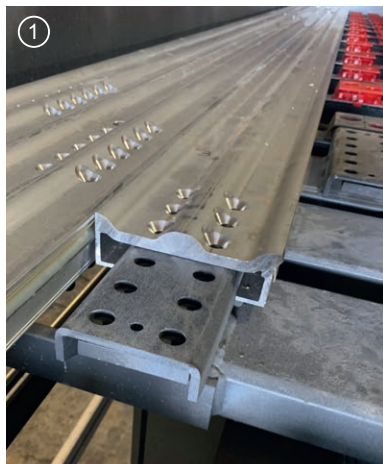


Speciale optie: XD HARD ALLOY

NEW

Het XHDI-profiel is nu ook beschikbaar in de speciaal ontwikkelde HARD ALLOY-uitvoering: XD voor "X-treme Durability". De XD optie is de ultieme optie voor transporttoepassingen welke met hoge frequentie laden en lossen als ook voor het transport van abrasieve producten.

Deze profielen zijn bijna net zo slijtvast als staal en de slagvastheid is beter dan de standaard. Het is het alternatief voor staal.



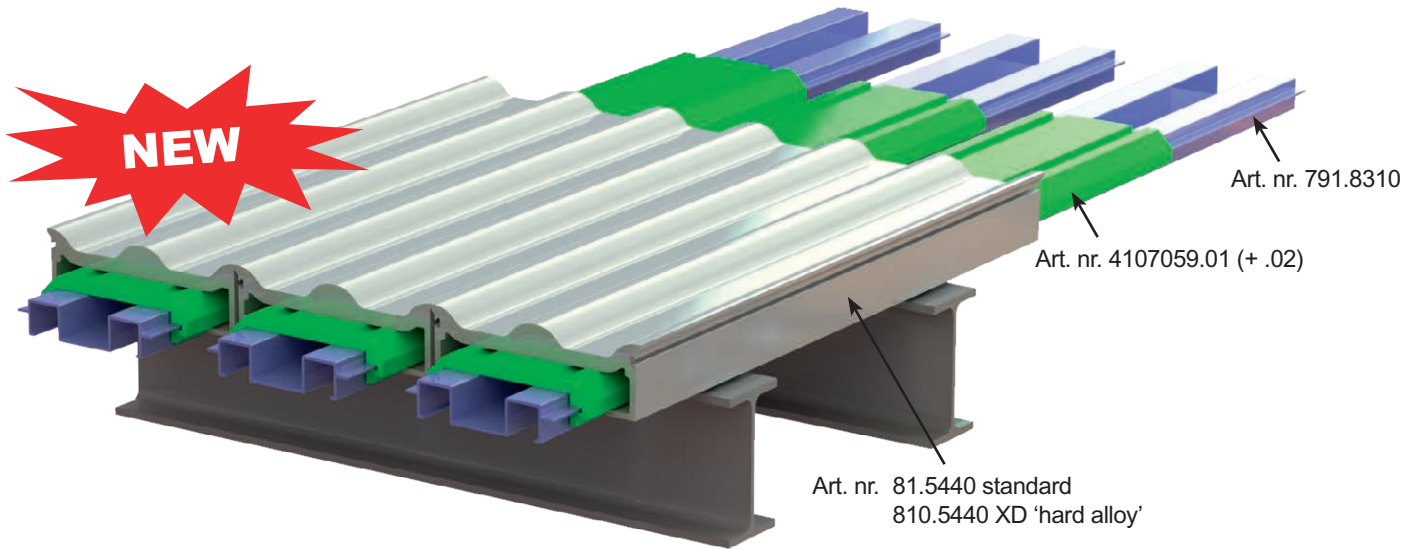
Vloerprofielen verbinden bij het Cargo Floor aandrijfsysteem

Deze eenvoudige oplossing maakt het mogelijk twee Cargo Floor alu profielen met elkaar te verbinden om een langere lengte te krijgen.

- ✓ Lassen niet nodig
- ✓ Speciale geleiding niet nodig
- ✓ Wereldwijd transport van profielen in 20ft of 40 ft zeecontainer
- ✓ Bespaar op toekomstige reparatiekosten met de Cargo Floor "Slat Connector". U heeft nu de mogelijkheid om slechts een deel van de vloer te vervangen (bijvoorbeeld alleen de achterkant). Kostenbesparend: u hoeft geen profielen op volledige lengte te bestellen en minder lengte betekent minder transport.

Subdeckersteuning, geleiding & anti lifting

A) Over de volledige profiellengte: massieve geleiding UHMPE en anti lifting

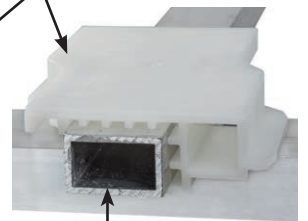


B) Twister WIDE, eenvoudige montage, subdeck & anti lifting



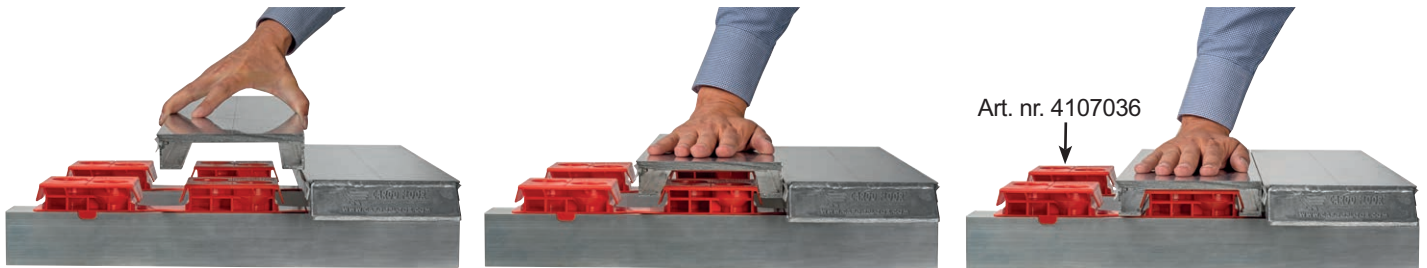
Special bearing wide/
anti-lifting
Art. nr. 4107034

Twister Wide 40/25
Art. nr. 4107031



Koker (alu./staal) 40x25x2 mm

C) Kunststof kamgeleiding, geen subdeck, montage van bovenaf en anti lifting



Art. nr. 4107036

Vloermontage: wordt normaal gesproken gedaan door de vloer erin te schuiven. Alternatief: van bovenaf zonder het schuiven. Dit kan handig zijn als de ruimte waarin installatie plaatsvindt beperkt is.

Remarks

- **Heftruck overrijdbaarheid:** alle Cargo Floor vloeren zijn in principe overrijdbaar met een heftruck, vraag uw carrosseriebouwer welke gewichten zijn toegestaan!
- **De efficiëntie van laden/lossen** van (verpakte) lading wordt met name bepaald door de vlakheid en de drukverdeling tussen de lading en de Cargo Floor vloerprofielen. Als deze niet juist is verdeeld zal het rendement kunnen afnemen en kan er zelfs een situatie ontstaan dat de lading slechts binnen de arbeidslag van het systeem heen en weer beweegt. Bij oneffen ladingen kan dit opgevangen worden door gebruik te maken van ondersteuning om de druk evenredig te verdelen naar de vloerprofielen. Ook de snelheid van de werking van het systeem kan invloed hebben op de efficiëntie van laden/lossen. Naast een betere efficiëntie en transportsnelheid maakt een meelopend kopschot de vloer beter schoon.



CARGO FLOOR®

HORIZONTAL LOADING-/UNLOADINGSYSTEM

Only Quality generates Quality!™

Cargo Floor B.V.

Byte 14
7741 MK COEVORDEN
The Netherlands

+31 524 593 900
info@cargofloor.com
www.cargofloor.com



Gratis App!



Bedien de Cargo Floor op afstand met uw smartphone.
Art. nr. 6104008