



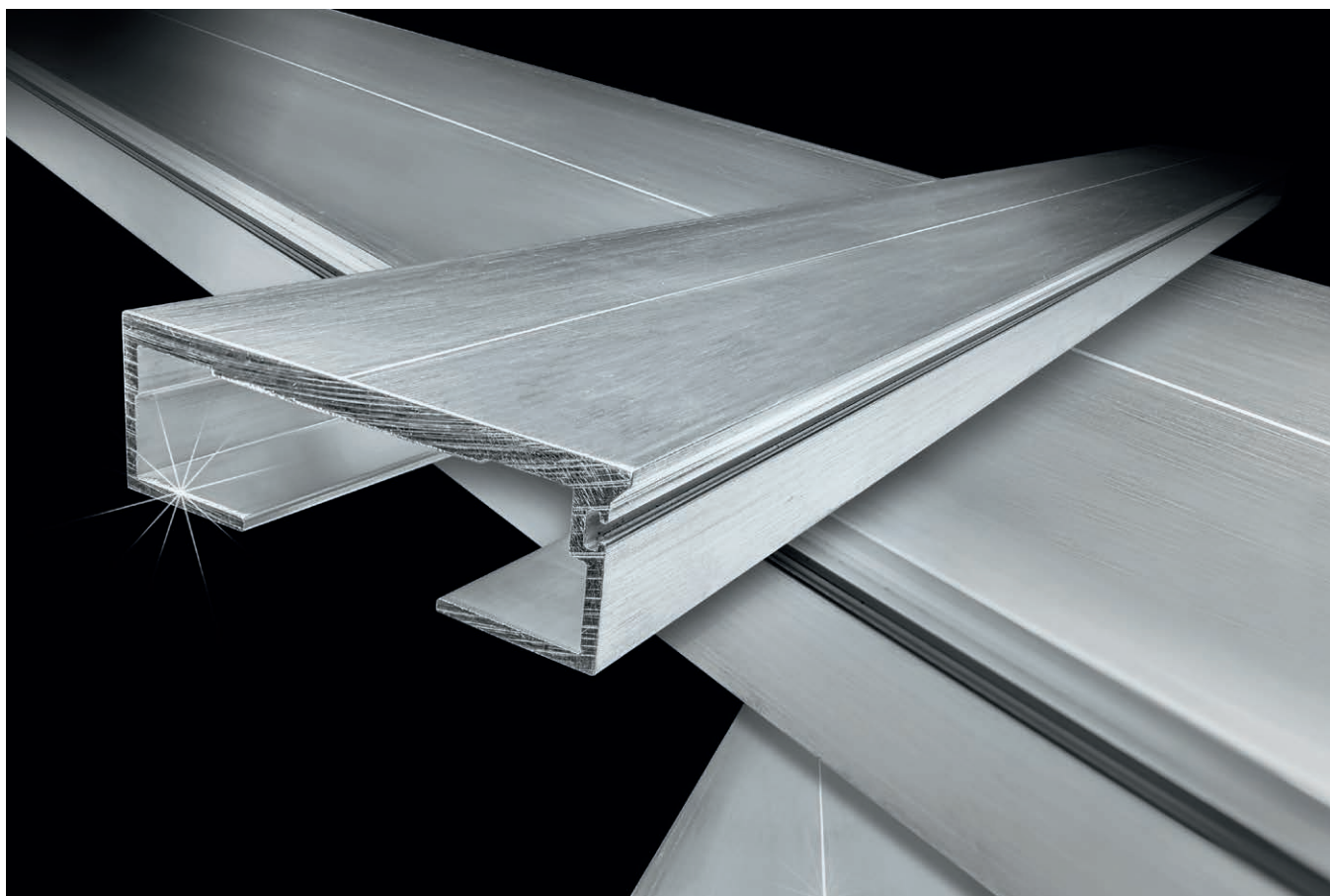
**CARGO FLOOR®**

HORIZONTAL LOADING-/UNLOADINGSYSTEM

*Only Quality generates Quality!™*

Objet : **Profilés de plancher en aluminium 'alliage dur'**

Type : **7/112 XD 'X-treme Durable'**



**Profilés de plancher en aluminium 'alliage dur'**

**X-treme Durable**

**L'alternative la plus légère à l'acier!**



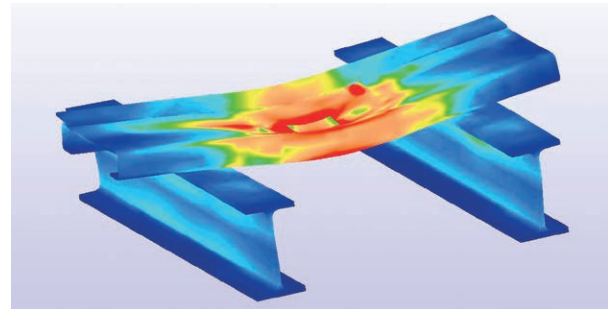
# Profilé de plancher en aluminium 7/112 XD 'X-treme Durable'

## Un profilé en aluminium unique réalisé en 'alliage dur' X-trèmement résistant à l'usure

Ce profilé de plancher en alu 7/112 XD 'X-treme Durable' unique est fabriqué à partir d'un alliage dur mis au point spécialement pour les applications de transport nécessitant des chargements/déchargements fréquents ainsi que le transport de produits très abrasifs. Il constitue également une alternative haut de gamme pour les profilés de plancher en acier, en particulier si la multifonctionnalité (transport de palettes, surfaces de plancher plane, possibilité de circuler avec un chariot élévateur sur le plancher) et le poids sont deux priorités essentielles pour vous. Par ailleurs, les composants standard sont conservés et les profilés de la série XD peuvent être installés sans ajustement structurel de la remorque ou du système moteur Cargo Floor lors du remplacement d'un ancien plancher.

**En résumé le plancher 'X-treme Durable' vous offre les avantages suivants :**

- ✓ X-trèmement résistant à l'usure
- ✓ Résistance à l'usure presque comparable à celle de l'acier
- ✓ Léger
- ✓ **200 kg plus léger** qu'un plancher de 10 mm offrant les mêmes caractéristiques
- ✓ A peine 119 kg plus lourd qu'un plancher de base de 6 mm
- ✓ Surface totalement plate
- ✓ Convient pour le transport de palettes\*
- ✓ Il n'est pas nécessaire d'ajuster le véhicule
- ✓ Peut être manipulé à l'aide chariot élévateur, 8 tonnes
- ✓ Haute résistance aux chocs
- ✓ Peut remplacer les planchers existants
- ✓ Montage facile
- ✓ Durée de vie plus longue
- ✓ Valeur à la revente plus élevée



**MEF (méthode d'élément fini) + design 3-D**

Cargo Floor possède ses propres ingénieurs pour les calculs MEF et la conception 3-D. Les schémas sont disponibles dans toutes les extensions



### Conduire un chariot élévateur sur le plancher

En principe, les chariots élévateurs peuvent circuler sur tous les planchers Cargo Floor ; prenez contact avec votre carrossier pour plus d'information à propos des masses tolérées !

# APPLICATIONS

<p>Multiplés fonctionnalités</p>	<p>étanche</p>	<p>facile à nettoyer</p>	<p>transport de palettes</p>	<p>peut être manipulé à l'aide chariot élévateur</p>	<p>résistance aux impacts</p>

## Le profilé en alu 7/112 (XD 'X-treme Durable' convient pour le transport de:

- matériaux en vrac
- copeaux de bois
- sciure
- écorces
- bûches
- terreau
- tourbe
- argile
- terre décolorante
- paille
- ballots de paille
- maïs
- céréales
- pommes de terre
- carottes
- tapioca
- poudre de lait
- café en grains
- graines de soja
- luzerne
- betteraves sucrières et pulpe
- aliments pour volaille
- fumier
- engrais
- sel
- chaux
- charbon
- vieux papiers
- bobines de papier
- rebut d'aluminium
- déchets domestiques
- vrac (balles / sacs)
- gros sacs
- palettes
- déchets d'abattoir
- boues de drainage
- balles pressées
- etc.

## Même sans la tôle de protection à enroulement automatique spéciale, le plancher mobile Cargo Floor peut également être utilisé pour transporter sans problème les produits suivants :

- Verre
- rebuts d'aluminium
- sable mordant
- composants électriques

### \*Efficacité/rendement

L'efficacité du chargement et du déchargement de cargaisons (emballées) est déterminée essentiellement par la planéité et la distribution égale du poids de la cargaison sur la surface du plancher Cargo Floor. Une distribution inégale du poids va réduire l'efficacité ; pire, la cargaison pourrait ne se déplacer d'avant en arrière qu'avec la course de puissance du système. Une distribution inégale du poids peut être compensée en utilisant des supports pour répartir uniformément le poids de la cargaison sur les profilés du plancher. La vitesse opérationnelle du système peut également affecter l'efficacité du chargement et du déchargement.



# Plate-forme et guidage



## TÔLE PROPRE



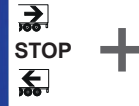
Cargo Roulette  
pièce n° 5165003



Tapis de sol de déplacement  
du hayon avant en caoutchouc  
renforcé extra HD  
pièce n° 4199006

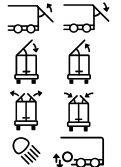
## TÉLÉCOMMANDE APP

Intelligent Remote Control  
Module (IRCM)  
pièce n° 6104048



+

Extension module for  
Intelligent Remote Control  
pièce n° 6104049

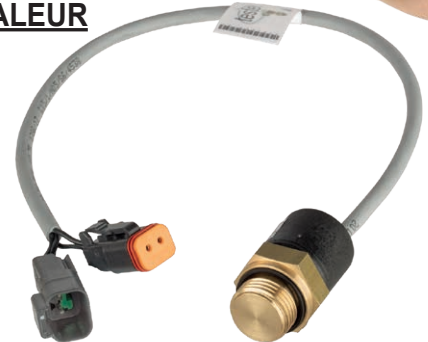


Remote Control  
pièce n° 6104047

APP



## PROTECTION CONTRE LA CHALEUR



Interrupteur de sécurité de température de l'huile  
pièce n° 6104024.01

## POIDS

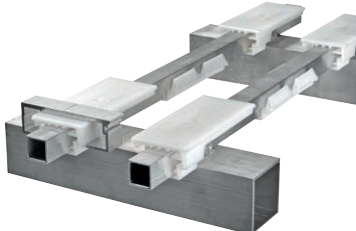
Un plancher de remorque complet d'une longueur de 13600 mm, composé de 21 types de profilés 7/112mm XD (X-treme Durable, Hard alloy), d'un poids de 856 kg.

## PIECE N°

Profilé de plancher en alu 7/112mm XD (X-treme Durable, Hard alloy) : n° de pièce 33.5046

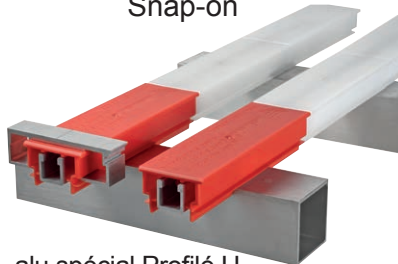
**Conseil;** le Profilé de plancher en aluminium 7/112 XD 'X-treme Durable' lisse à chevauchement peut être installé sur les 21 profilés standard d'une unité de direction Cargo Floor en association avec les paliers suivants :

Twister



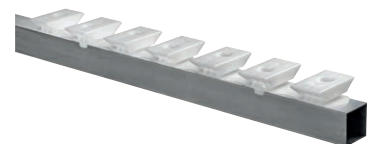
tube (alu ou acier)  
25x25x2 mm

Snap-on



alu spécial Profilé U  
25x25 mm

Bloc de palier



installation directe sur une  
traverse en alu ou acier



# CARGO FLOOR®

HORIZONTAL LOADING-/UNLOADINGSYSTEM

*Only Quality generates Quality!™*

Cargo Floor B.V.

Byte 14  
7741 MK COEVORDEN  
The Netherlands  
☎ +31 524 593 900  
✉ info@cargofloor.com  
🌐 cargofloor.com



**WORLDWIDE  
SERVICE NETWORK**