



**CARGO FLOOR®**

HORIZONTAL LOADING-/UNLOADINGSYSTEM

*Only Quality generates Quality!™*

Temat : **Profil podłogowy stalowy**

Typ : **Profil podłogowy L-shape**



**Transport o materiałów  
właściwościach ściernych  
bez kompromisów**



# Profil podłogowy stalowy L-shape 4/112 mm

## Czy masa nie jest najważniejszą kwestią?

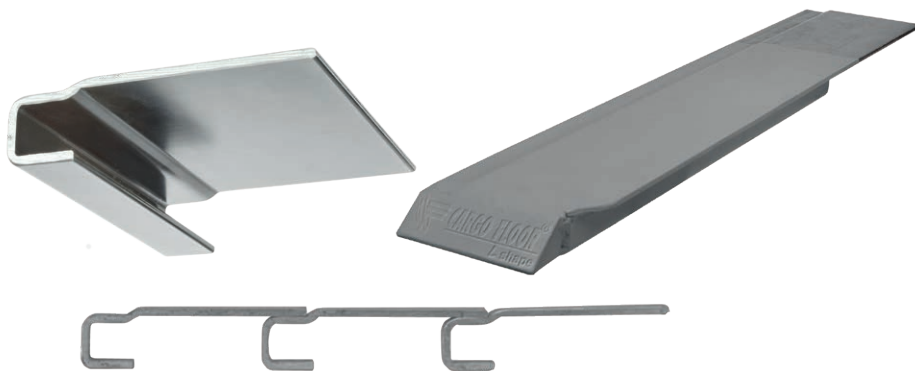
Ale czy stopień wytrzymałości ruchomych profili podłogowych nie jest równie ważny? Zachęcamy do wybrania super wytrzymałych i odpornych profili podłogowych L-shape. Kształt i wybór materiału sprawia, że podłoga Cargo z profili L-shape to doskonałe rozwiązanie do transportu materiałów o właściwościach ściernych. Odporność na uderzenia jest również względnie wysoka dzięki kształtowi i wytrzymałości profilu.







### Powłoka Magnelis®

Jest to unikalna powłoka stalowa wykonana z cynku, magnezu i aluminium. Powłoka ta zawdzięcza swoją unikalność funkcji samoregeneracji drobnych uszkodzeń. Dzięki temu powłoka ta jest uważana za najlepsze rozwiązanie dla stali.

### Cechy

- ✔ Uszczelnienie ciśnieniowe systemu nakładanego (bez uszczelek z tworzywa sztucznego)
- ✔ Łatwość czyszczenia (brak pozostałości)
- ✔ Wysoka odporność na zużycie
- ✔ Odporność na uderzenia
- ✔ Możliwość podłączenia napędu przy załadowanym wózku widłowym
- ✔ Odporność na wysokie temperatury
- ✔ Łatwość montażu



uniwersalno	odporno na przecieki	zdolno utrzymania czystości	transport palet	możliwość korzystania na podłodze w wózka widłowego	odporno na uderzenia
					

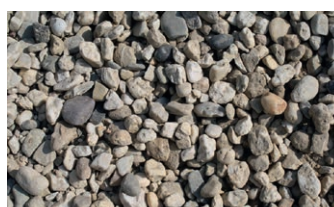
Profil stalowy L-shape 4/112 mm przeznaczony jest do transportu:



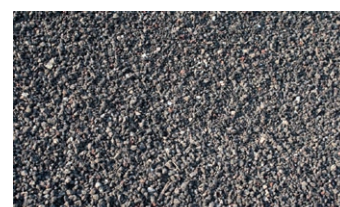
Piasku



Gumy



Żwiru



Asfaltu recyklingowego



Kamieni



Szklą



Złomu



Odpadów aluminiowych

## Łożysko

Profile stalowe L-shape pracują na niezwykle wytrzymałych łożyskach z tworzywa sztucznego. Można je montować w naczepach wykonanych z profili kwadratowych lub bezpośrednio na poprzeczkach. Innymi słowy, są to profile podłogowe pasujące do wszystkich konstrukcji naczep z możliwością zastosowania standardowego systemu Cargo Floor w wersji z 21 profilami podłogowymi.



### Wydajność/sprawność

Wydajność załadunku i rozładunku (pakowanego) ładunku głównie zależy od płaskości i równomiernego rozłożenia masy ładunku na powierzchni podłogi Cargo Floor. Nierównomierne rozłożenie masy zmniejsza wydajność i może przyczyniać się do ruchu ładunku w przód i w tył w ramach skoku mocy systemu. Nierównomierny rozkład masy ładunku może zostać skompensowany poprzez zastosowanie podpór w celu równomiernego rozłożenia masy na profilach podłogowych. Na wydajność załadunku i rozładunku ma również wpływ prędkość robocza systemu.

### Korzystanie na podłodze z wózka widłowego

Generalnie na wszystkich podłogach Cargo Floor istnieje możliwość korzystania z wózków widłowych. W celu uzyskania dodatkowych informacji o dopuszczalnych masach należy skontaktować się z producentem naczepy.

### Ważna informacja

W przypadku rozważania zastosowania stalowych profili podłogowych L-shape w pierwszej kolejności zalecamy zapoznanie się z ogólnymi wytycznymi i ostrzeżeniami dotyczącymi zastosowania tych profili.

# MOVING FLOOR

The Lightest ..  
The Strongest ..  
Simply The Best!



## CARGO FLOOR®

HORIZONTAL LOADING / UNLOADING SYSTEM

*Only Quality generates Quality!™*

Cargo Floor B.V.

Byte 14  
7741 MK COEVORDEN  
The Netherlands

☎ +31 524 593 900

✉ [info@cargofloor.com](mailto:info@cargofloor.com)

🌐 [cargofloor.com](http://cargofloor.com)



**WORLDWIDE  
SERVICE NETWORK**