



Objet : profilé de plancher en aluminium
Type : 11/112 (119) mm lisse à chevauchement



protection renforcée et étanchéité par
CHEVAUCHEMENT



Profilé en alu 11/112 (119) mm lisse à chevauchement

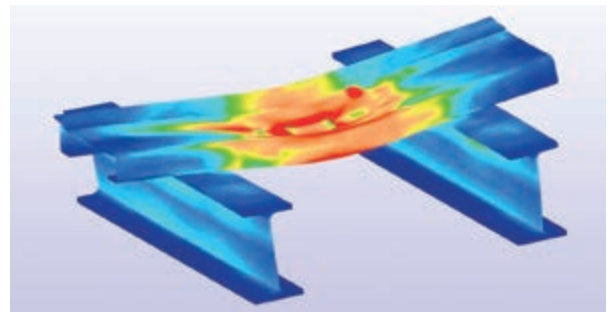
Un profilé en aluminium unique à protection renforcée et étanche par chevauchement.

Ce profilé alu à chevauchement lisse de 11/112 (119) mm a été conçu spécialement pour les applications devant éviter toute fuite de chargement entre les profilés du plancher. Cela ne signifie toutefois pas que le plancher est étanche ou ne peut pas fuir. Par ailleurs, les composants standard sont conservés et le profilé peut être installé sans ajustement structurel de la remorque ou du système moteur Cargo Floor lors du remplacement d'un plancher.

Le gain en poids de ce profilé à chevauchement par rapport à un plancher de 10 mm dans une remorque n'est que de 85 kg.

Pour résumer, voici les avantages du profilé en alu 11/112 (119) mm lisse à chevauchement :

- ✓ Peut remplacer les planchers existants
- ✓ Peut être manipulé à l'aide chariot élévateur, 9 tonnes
- ✓ Résistance élevée à l'usure
- ✓ Joint de protection renforcé
- ✓ Résistance élevée aux impacts
- ✓ Il n'est pas nécessaire d'ajuster le véhicule
- ✓ Montage facile
- ✓ Plancher plat
- ✓ Ce profilé convient moins bien pour le transport de palettes
- ✓ Durée de vie plus longue



MEF (méthode d'élément fini) + design 3-D







Cargo Floor possède ses propres ingénieurs pour les calculs MEF et la conception 3-D. Les schémas sont disponibles dans toutes les extensions



Avertissement

Une utilisation erronée peut entraîner l'accumulation de matériaux sous la lèvre du chevauchement, ce qui peut soulever les profilés et entraîner dans un scénario extrême le blocage du plancher.

APPLICATIONS

Multiples fonctionnalités	étanche	facile à nettoyer	transport de palettes	peut être manipulé à l'aide chariot élévateur	résistance aux impacts
					

Le profilé en alu 11/112 (119) mm lisse à chevauchement convient au transport de :

- matériaux en vrac
- copeaux de bois
- sciure
- écorces
- bûches
- terreau
- tourbe
- argile
- terre décolorante
- paille
- ballots de paille
- maïs
- céréales
- pommes de terre
- carottes
- tapioca
- poudre de lait
- café en grains
- graines de soja
- luzerne
- betteraves sucrières et pulpe
- aliments pour volaille
- fumier
- engrais
- sel
- chaux
- charbon
- vieux papiers
- bobines de papier
- rebut d'aluminium
- déchets domestiques
- vrac (balles / sacs)
- gros sacs
- palettes
- déchets d'abattoir
- boues de drainage
- balles pressées
- etc.

Conduire un chariot élévateur sur le plancher

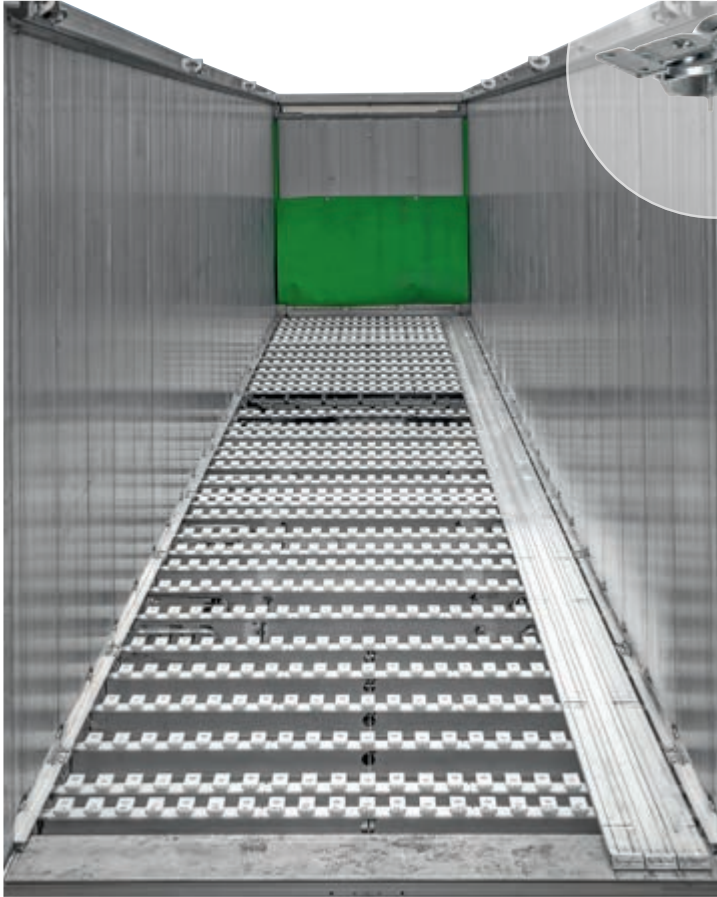
En principe, les chariots élévateurs peuvent circuler sur tous les planchers Cargo Floor ; prenez contact avec votre carrossier pour plus d'information à propos des masses tolérées !

*Efficacité/rendement

L'efficacité du chargement et du déchargement de cargaisons (emballées) est déterminée essentiellement par la planéité et la distribution égale du poids de la cargaison sur la surface du plancher Cargo Floor. Une distribution inégale du poids va réduire l'efficacité ; pire, la cargaison pourrait ne se déplacer d'avant en arrière qu'avec la course de puissance du système. Une distribution inégale du poids peut être compensée en utilisant des supports pour répartir uniformément le poids de la cargaison sur les profilés du plancher. La vitesse opérationnelle du système peut également affecter l'efficacité du chargement et du déchargement.



Plate-forme et guidage



TÔLE PROPRE



Tapis de sol de déplacement du hayon avant en caoutchouc renforcé extra HD pièce n° 4199006

TÉLÉCOMMANDE APP



Set de télécommande sans fil Cargo App "plug & play" pièce n° 6104008

PROTECTION CONTRE LA CHALEUR



Interrupteur de sécurité de température de l'huile pièce n° 6104024.01

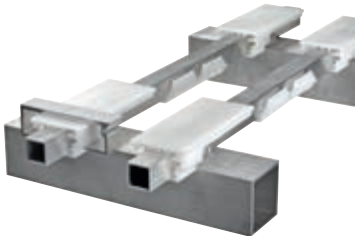
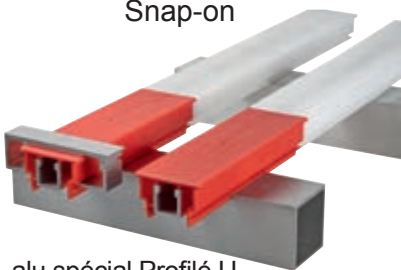
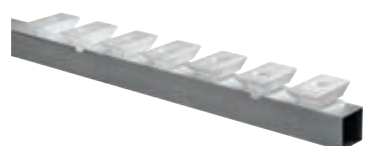
POIDS

Un plancher de remorque complet d'une longueur de 13600 mm, composé de 21 types de profilés 11/112 (119) mm, d'un poids de 1120 kg.

PIECE N°

profilé de plancher en alu 11/112 (119) mm lisse à chevauchement : n° de pièce 67.6315

Conseil; le profilé de plancher en alu 11/112 (119) mm lisse à chevauchement peut être installé sur les 21 profilés standard d'une unité de direction Cargo Floor en association avec les paliers suivants :

Twister	Snap-on	Bloc de palier
		
tube (alu ou acier) 25x25x2 mm	alu spécial Profilé U 25x25 mm	installation directe sur une traverse en alu ou acier



CARGO FLOOR®

HORIZONTAL LOADING-/UNLOADINGSYSTEM

Cargo Floor B.V.

Byte 14
7741 MK COEVORDEN
The Netherlands
Telephone +31 524 593 900

www.cargofloor.com
info@cargofloor.com



**WORLDWIDE
SERVICE NETWORK**