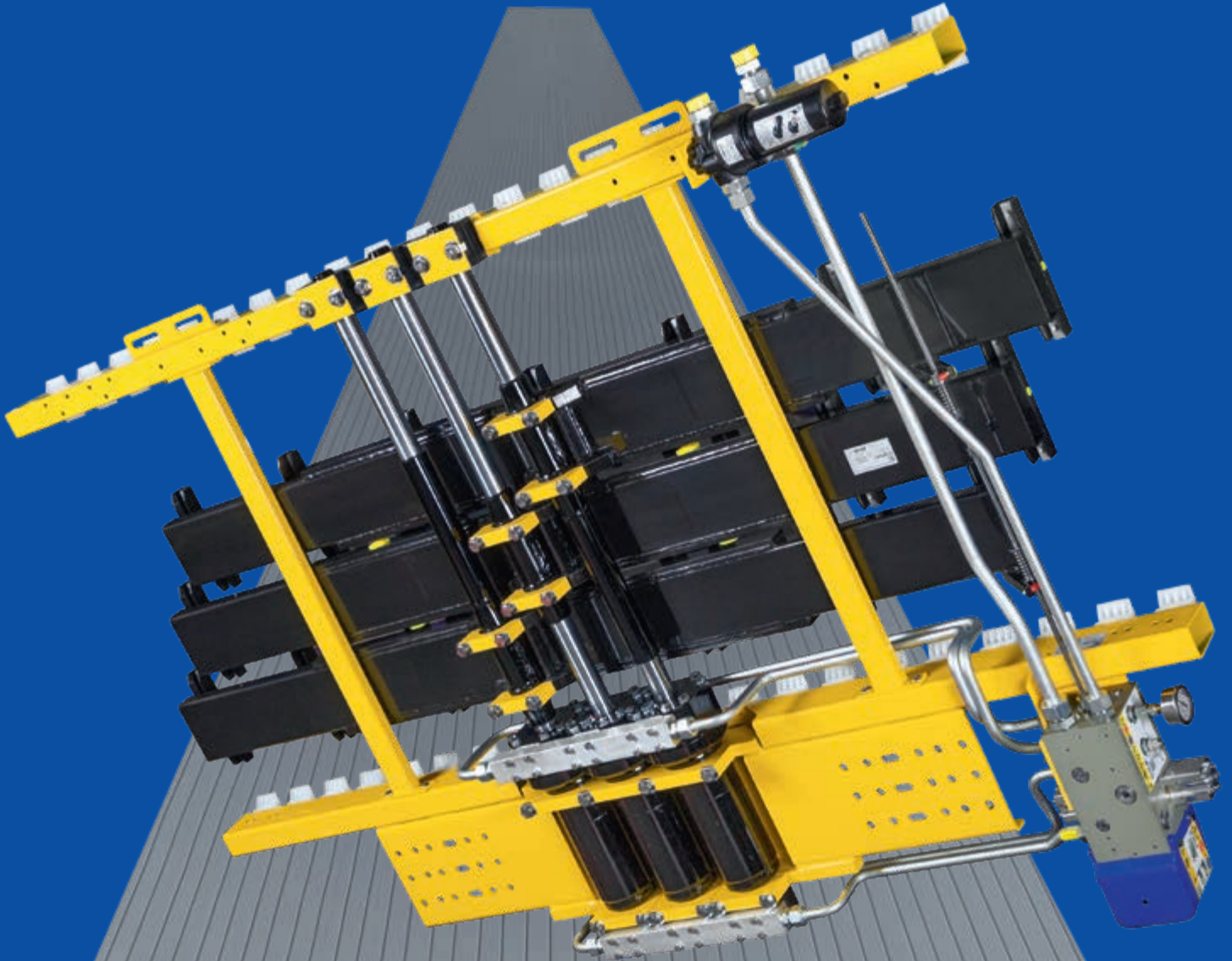


CARGO FLOOR®

HORIZONTAL LOADING-/UNLOADINGSYSTEM

Only Quality generates Quality!™



CARICO E SCARICO EFFICIENTI

Cargo Floor B.V. è il leader globale nei sistemi di carico e scarico multifunzionali orizzontali. Il sistema Cargo Floor si basa su un principio "work smarter, not harder" [lavora in modo intelligente] progettato per facilitare un trasporto veloce, sicuro ed efficiente attraverso il movimento del pianale. Piuttosto che avvalersi di metodi "lift-and-carry" [solleva e sposta], che sono pesanti, richiedono molto tempo e a volte sono pericolosi, la tecnologia Cargo Floor consente di caricare e scaricare il contenuto di qualsiasi rimorchio in pochi minuti, spostando il pianale del rimorchio sotto il prodotto. Il sistema consente di trasportare senza il minimo sforzo un'ampia varietà di materiali sfusi e altre merci, inclusi bancali, balle e persino bobine di carta! L'enorme successo delle unità a trasmissione idraulica di Cargo Floor si basa su un sistema semplice e facile da installare che di solito è adatto per tutti i tipi di rimorchi, attrezzature e trasporti. Il sistema standard di Cargo Floor (CF500) è in grado di gestire quasi tutte le applicazioni di trasporto, tuttavia, i progettisti e gli ingegneri di Cargo Floor hanno una grande esperienza nel realizzare qualsiasi tipo di applicazione dedicate per fabbisogni di trasporto specializzati o unici.

Sviluppo

Cargo Floor è orgogliosa della sua ampia esperienza maturata sul campo (più di 30 anni) collaborando con ingegneri OEM per realizzare e produrre i migliori sistemi di carico e scarico. La tecnologia di Cargo Floor si basa su questa esperienza, oltre che sui suggerimenti di mercato provenienti dalle compagnie di trasporto, dagli esperti di gestione dei materiali, dai manager della logistica, e dai propri clienti per garantire che Cargo Floor sia sempre in grado di sviluppare il sistema più affidabile, resistente e durevole per ogni applicazione, continuando ad essere comunque il sistema di pianali mobili più leggero al mondo! Usando le ultimissime tecnologie e componenti all'avanguardia, Cargo Floor cerca di essere il produttore e il fornitore di sistemi di pianali mobili più innovativo sul pianeta. Tutte le unità di trasmissione Cargo Floor sono alimentate da valvole idrauliche interne azionate meccanicamente per prevenire che condizioni atmosferiche ed esterne (quali polvere o sporczia) influenzino il funzionamento e le prestazioni di ogni sistema.

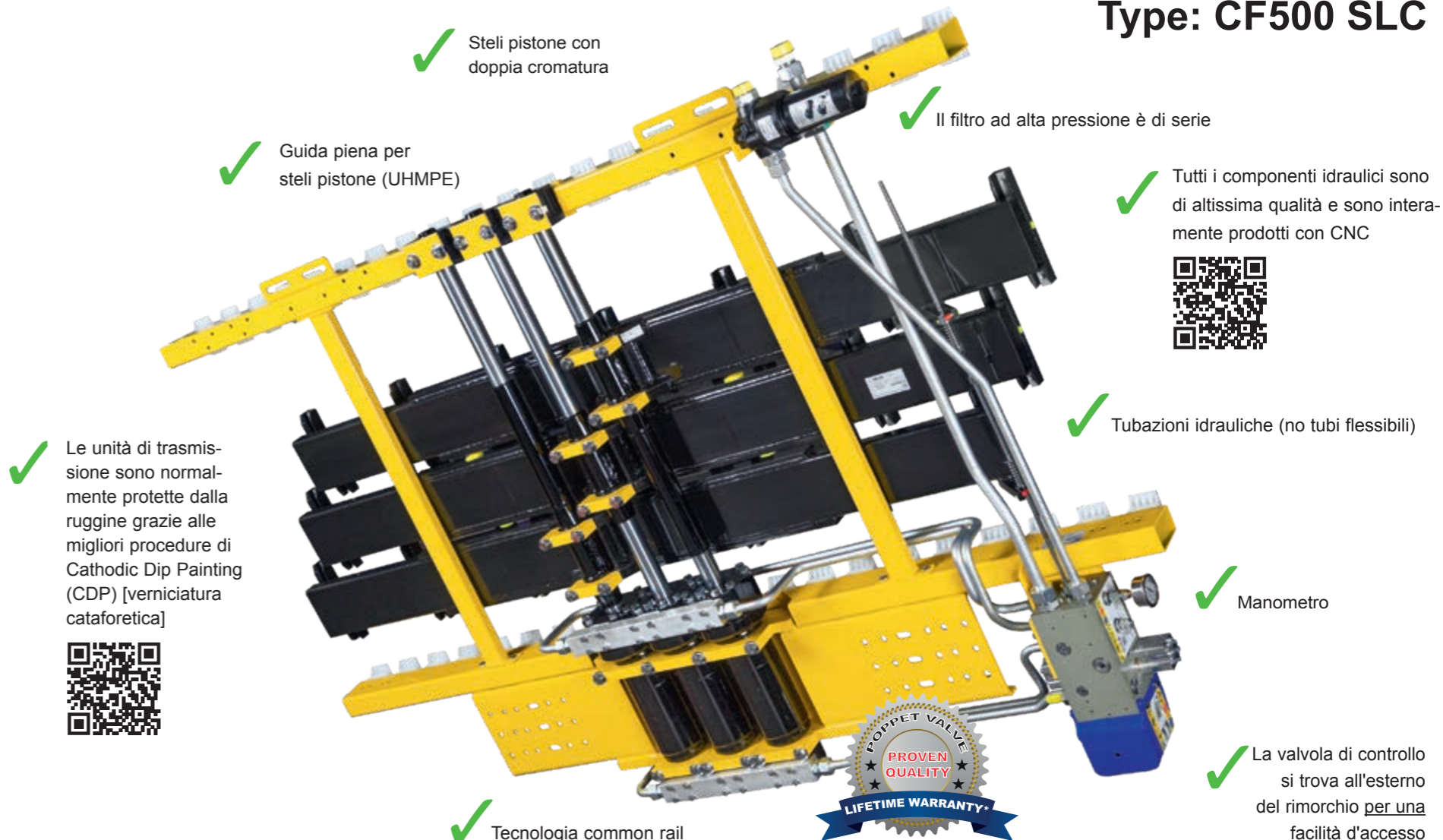
Valore

I sistemi Cargo Floor non sono progettati solo per spostare i prodotti in modo più veloce, più sicuro e più intelligente, ma anche in modo più economico rispetto alle opzioni più convenzionali. Per trasportare merci e materiali in modo efficace ed efficiente dal punto di vista dei costi nell'economia moderna, bisogna considerare numerosi fattori. I sistemi Cargo Floor offrono dei vantaggi importanti rispetto ai metodi di carico/scarico convenzionali, sfruttando delle nuove efficienze in tutti i maggiori fattori, fra cui volume massimo, una tara più leggera, costi operativi più bassi (senza manutenzione), durata, sostenibilità, oltre a sicurezza umana e compatibilità ambientale. Le unità di trasmissione Cargo Floor sono progettate per soddisfare tutti questi requisiti e altri ancora per ottenere un ritorno tempestivo e favorevole del capitale investito.

Il pianale mobile per i vincenti!



Type: CF500 SLC



*Per i termini e le condizioni della garanzia, consultare il sito Web Cargo Floor: cargofloor.com/it/poppetvalve





COME FUNZIONA

Il sistema a 'pianale mobile' di Cargo Floor è un sistema di carico/scarico orizzontale multi-funzionale, per un trasporto rapido ed efficiente di quasi tutti i prodotti. Il sistema è perfetto per scaricare un'ampia gamma di prodotti alla rinfusa, che vengono in genere caricati dall'alto e scaricati orizzontalmente dalla parte posteriore. Funziona in due direzioni e può essere utilizzato sia per caricare sia per scaricare il prodotto.

Fase 1:
tre cilindri idraulici spostano l'intero pianale con il carico nella direzione desiderata



Fase 2:
un cilindro idraulico sposterà un terzo della sezione del pianale sotto il carico. Quasi tutta la superficie del pianale rimane ferma, mentre il carico si sposterà leggermente, o niente affatto



Fase 3:
il secondo cilindro idraulico sposterà l'altro terzo della superficie del pianale sotto il carico. Quasi tutta la superficie del pianale rimane ferma, mentre il carico si sposterà leggermente, o niente affatto



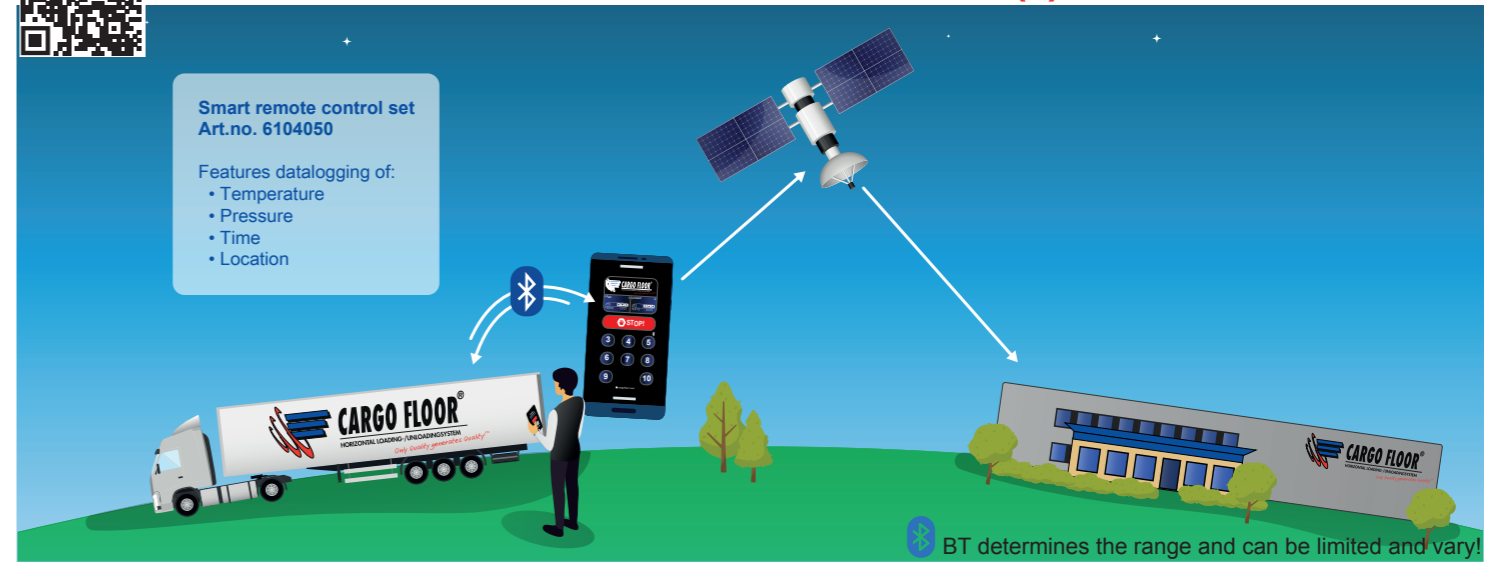
Fase 4:
il terzo cilindro idraulico sposterà la parte finale del pianale sotto il carico. Quasi tutta la superficie del pianale rimane ferma, mentre il carico si sposterà leggermente, o niente affatto



La fase 1 viene ripetuta spostando il carico nella direzione desiderata. Il tempo di carico/scarico si basa sull'impianto idraulico, con un tempo ciclo normale di 3-10 minuti per un rimorchio di 13,6 m



TELECOMANDO SMART (i)



Tutti i sistemi Cargo Floor possono essere azionati da remoto completamente wireless.

I sistemi Cargo Floor possono essere dotati di un Intelligent Remote Control Module (IRCM) dove sono state incluse molte funzionalità. A seconda delle opzioni, i seguenti elementi possono essere azionati tramite un pannello di comando touch impermeabile (IP67). Sviluppato interamente in house da Cargo Floor.

Estendibile per altre funzionalità

L'Intelligent Remote Control Module può essere facilmente collegato, tramite Bluetooth, a un modulo di estensione, per azionare a distanza molte funzioni supplementari con lo stesso telecomando o da un telefono cellulare.

Ecco alcune funzioni aggiuntive:

- Fari da lavoro
- Sollevamento automatico dell'asse
- Apertura/Chiusura automatica del tetto
- Apertura/Chiusura idraulica automatica del portellone posteriore
- Integrazione con il modulo di frenata EBS tramite bus CAN integrato

(i) INTELLIGENTE

L'Intelligent Remote Control Module è dotato di serie di registrazione e visualizzazione in tempo reale dei dati, ad esempio:

- Numero di operazioni
- Monitoraggio temperatura dell'olio
- Monitoraggio pressione dell'olio
- Analisi dei guasti, visualizzazione in tempo reale da parte di Cargo Floor
- Localizzazione del veicolo, per indirizzare e consultare il punto di assistenza più vicino

Telecomando wireless

Un unico telecomando wireless per eseguire tutte le funzioni. Dotato di un pannello di controllo touch e indicatori LED per fornire il feedback all'operatore. Alimentato da normali batterie AA!

Usa il tuo cellulare per il controllo remoto con l'app gratuita

Tutte le funzioni di questo Intelligent Remote Control Module possono essere azionate a distanza con il tuo smartphone.

L'Intelligent Remote Control Module (RX) e il telecomando (TX) hanno una classe di impermeabilità IP67

L'Intelligent Remote Control Module può essere facilmente montato su rimorchi esistenti senza apportare alcuna modifica tecnica

Inserisci il tuo wallpaper



La costruzione modulare del Sistema Cargo Floor rende possibili e adattabili le seguenti caratteristiche

Tipo	Funzionamento	Valvola	Montato sul rimorchio	Opzionale
E	Carico/arresto/scarico controllato da interruttore Accensione/spengimento controllato da interruttore		 Modulo di controllo	 Telecomando wireless
B	Carico/arresto/scarico controllato da una leva manuale Accensione/spengimento controllato da interruttore		 Modulo di controllo	 Telecomando wireless
A	Carico/arresto/scarico controllato da una leva manuale Accensione/spengimento tramite una presa di forza Non elettrico		NA	NA

IL RIMORCHIO CARGO FLOOR

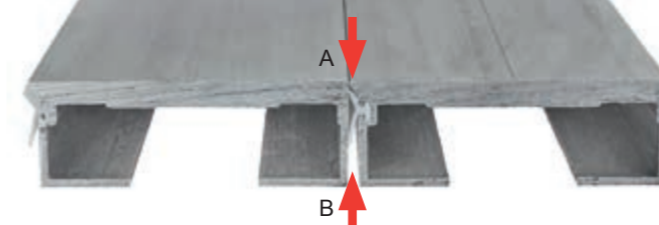
Il blocco di supporto TWISTER si può installare con facilità senza alcun utensile sul "tubo" o sul "profilo a U" del sottopianale fornito dal costruttore del rimorchio. Il design del profilo del pianale è stato progettato con la parete più spessa per poter supportare il peso garantendo stabilità anche se soggetto a carichi pesanti. L'alluminio è resistente allo sporco e alla sporcizia della strada e il design offre la massima stabilità anche se soggetto a carichi pesanti, ogni pianale ha un'ampia superficie di scorrimento di 8700 mm².

COPERCHI DI CHIUSURA: SICUREZZA + PULIZIA

Il sistema Cargo Floor è dotato di coperchi di chiusura angolati di 45° per sigillare i pianali. Questo mantiene il carico fuori dal pianale ed elimina i punti di schiacciamento. Nessun danno a parti del corpo (salute e sicurezza)



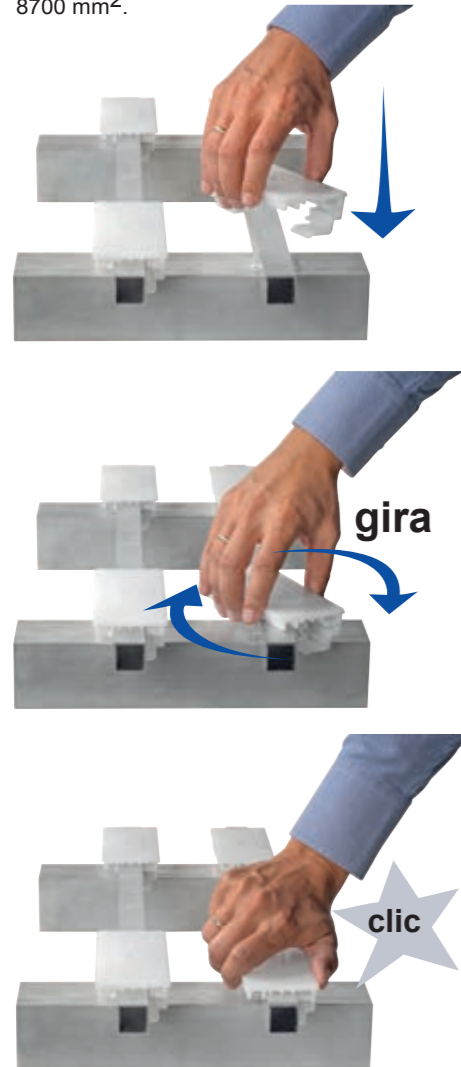
Piastra antiusura in acciaio inox



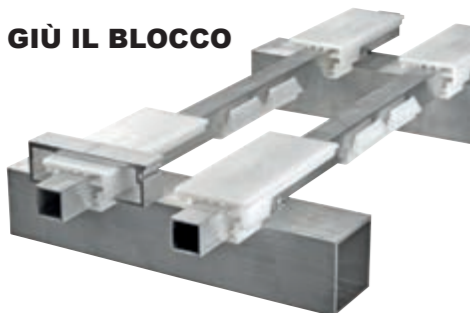
La GUARNIZIONE fra i profili del pianale è realizzata in un composito plastico esclusivo (Nobraforte) che di solito dura più a lungo dell'alluminio. La guarnizione ha una doppia funzione perché evita che non vi siano perdite del carico sul pianale (A) e impedisce che nel rimorchio penetrino spruzzi d'acqua e sporcizia (B).



Montaggio del pianale
Sistema flessibile che può essere installato sia scorrendo nei profili del pianale sia inserendolo dall'alto senza nessun scorrimento. Utile in spazi limitati.



TENERE GIÙ IL BLOCCO



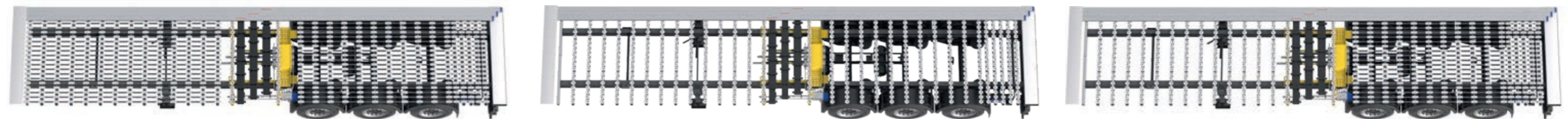
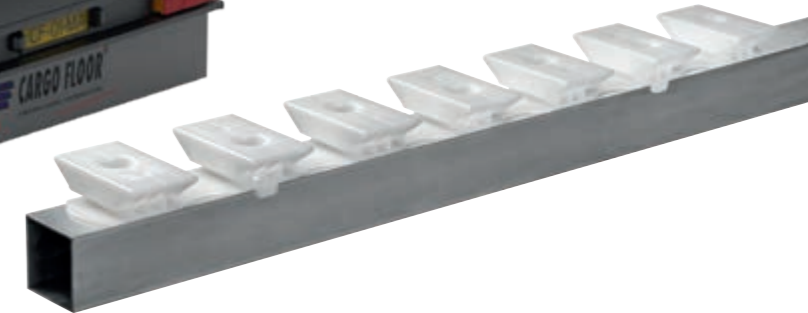
FILTRO DELLA PRESSIONE
Incluso di serie



"Cargo Roller" carrucole, per lo spostamento della paratia cod. Art 5165003



Striscia del blocco di supporto in plastica
Può essere montata con viti o rivetti direttamente sulla traversa. Non serve un sottopianale



APPLICAZIONI

Il sistema standard 'moving floor' [pianale mobile] di Cargo Floor è idealmente adatto per il trasporto di quasi tutti i prodotti più comuni. Oltre al sistema standard, Cargo Floor dispone anche di una gamma di differenti unità di trasmissione e sezioni di pianali per applicazioni speciali. La gamma di sezioni comprende tipi di sezioni strette o larghe e con nervature o lisce, con vari spessori. Le sezioni sono anche disponibili in materiali differenti (alluminio/acciaio/composito/plastica o in una combinazione di questi materiali.)

Cargo Floor ha dimostrato la propria qualità nel trasporto di materiali quali:

- materiali sfusi
- RDF (lanugine)
- biomassa
- riciclabili
- rifiuti domestici
- rifiuti ecologici
- trucioli di legno
- segatura
- corteccia
- ceppi di legna
- terriccio
- torba
- argilla
- terra sbiancante
- paglia
- balle di paglia
- mais
- cereali
- patate
- carote
- tapioca
- latte in polvere
- chicchi di caffè
- semi di soia
- erba medica
- polpa di barbabietola da zucchero
- mangime per polli
- letame
- fertilizzante
- sale
- gesso
- carbone
- carta straccia
- bobine di carta
- rottami di alluminio
- merce (balle / sacchi)
- grandi sacchi
- bancali
- scarti di macelleria
- fanghi reflui
- balle compresse
- tutti i tipi di prodotti agricoli
- ecc.

Carrello elevatore

In linea di principio su tutti i pianali Cargo Floor si può utilizzare un carrello elevatore; contattate il vostro costruttore per maggiori informazioni sui pesi autorizzati!

Efficienza/produzione

L'efficienza per il carico e lo scarico di un carico (imballato) è determinata principalmente dalla piatezza e della distribuzione omogenea del peso del carico sull'area del pianale del Cargo Floor. Una distribuzione non omogenea del peso ridurrà l'efficienza e potrebbe anche causare solo uno spostamento avanti e indietro del carico entro la corsa del sistema. Una distribuzione non omogenea del peso può essere compensata usando dei supporti per distribuire equamente il peso su tutti i profili del pianale. La velocità operativa del sistema può anche influenzare l'efficienza di carico e scarico.

Telo avvolgibile automatico

Per applicazioni speciali, un telo avvolgibile può essere una buona soluzione per evitare di danneggiare i profili del pavimento.



Se utilizzato in combinazione con le speciali doghe in alluminio per uso gravoso o in acciaio (vedi foto), il Cargo Floor può essere utilizzato anche per trasportare con facilità i seguenti prodotti (chiedere al proprio rivenditore):

- vetro
- minerale grezzo
- rifiuti domestici
- rifiuti edili
- frutta e verdura
- tutti gli altri materiali abrasivi
- ghiaia
- rottami da incidenti
- rifiuti da demolizione
- sabbia a spigoli vivi
- sfridi di acciaio



Serie LR Leak Resist (a prova di perdita)

Cargo Floor è impegnata a proteggere l'ambiente e quindi ha sviluppato il pianale Leak Resist per evitare che eventuali prodotti tossici possano fuoriuscire, finire sulla strada e contaminare l'ambiente. Cargo Floor ha oltre 20 anni di esperienza con varie soluzioni di pianali esclusivi Leak Proof e Leak Resist. Le soluzioni prevedono trasmissioni standard o trasmissioni dedicate con montaggio anteriore dove un sistema di trasmissione Cargo Floor viene montato nella parte anteriore del rimorchio.

Usando le serie LR di Cargo Floor, i prodotti contenenti rifiuti liquidi possono essere trasportati in un modo sicuro e rispettoso dell'ambiente.





Cargo Floor ha sviluppato un sottopianale a scivolamento dal design esclusivo dove l'unità di trasmissione standard di Cargo Floor viene montata SOTTO il pianale. Testato da anni, questo tipo di sottopianale si è dimostrato la soluzione migliore per prevenire perdite sulla strada fornendo al contempo una stabilità e una resistenza agli urti davvero superiori. Con il sottopianale esclusivo Cargo Leak Proof, non sarà più necessario un sottopianale normale. Il semplice sistema 'slide-in' dei profili del sottopianale consente di avere un'installazione semplice e veloce sia nelle applicazioni nuove che in quelle di retrofit.

A differenza del sistema Leak Proof 100%, l'allestitore non deve eseguire alcuna modifica al veicolo per montare l'applicazione Cargo Leak Resist. Oltre al vantaggio in termini di peso, ha anche una maggiore capacità di carico in quanto non viene utilizzata la paratia inclinata.

Un supporto solido è installato sull'intera lunghezza del rimorchio direttamente sotto i profili del pianale mobile che elimina la necessità di una sezione di tenuta all'estremità oltre ad impedire al prodotto di entrare in contatto con il blocco di supporto solido del pianale durante il trasporto. Sono disponibili vari profili a doga in alluminio e in acciaio.

Il canale di scolo fra i profili del pianale mobile è ampiamente auto-pulente, ma grazie alla sua forma aperta, può essere pulito in modo semplice ed efficace con una scopa o con una pulitrice (il canale di scolo è chiuso sul sistema di pianale LR sigillato).

Non è garantito che il pianale LR sia a prova di perdite al 100%*

-  **unità "centrale" standard**
-  **elevata resistenza agli impatti**
-  **resistenza alle perdite**
-  **massimo volume**



Multi-funzionalità



Resistenza alle perdite



Pulibilità



Trasporto di pallet e balle



Guida con un carrello elevatore



Resistenza all'impatto
Peso appross. funzionalità



Solo degli intagli nel sottopianale per connettere le strisce di trasmissione alla doga (profilo).



IL CARGO FLOOR LEAK RESIST CON UNITA' DI TRASMISSIONE SOTTOPIANALE È LA MIGLIORE SOLUZIONE PER PROTEGGERE L'AMBIENTE DA PRODOTTI DI "SCARTO" CONTENENTI DEI LIQUIDI DURANTE IL TRASPORTO. È COMPATIBILE CON TUTTE LE UNITÀ DI TRASMISSIONE DI UN PIANALE DI CARICO STANDARD



* Nota importante

La serie LR è resistente alle perdite e NON è garantita essere al 100% a prova di perdita a causa del tipo di costruzione dell'unità di trasmissione del sottopianale. Eventuali perdite potrebbero verificarsi solo in corrispondenza del giunto tra il sistema di trasmissione e i profili del pianale. Si può installare un contenitore di raccolta per evitare fuoriuscite sul pianale.

Serie LP 100% Leak Proof



- 👉 X-treme robust
- 👉 compatto
- 👍 carico utile 35 t.
- 👍 volume max

Un sistema compatto a prova di perdita

Questo sistema Cargo Floor 100% a prova di perdita è stato sviluppato per trasportare prodotti inquinanti, sia sotto forma di materiale sfuso sia in balle compresse. Il sistema è perfettamente adatto per trasportare e stoccare rifiuti domestici e rifiuti vegetali.

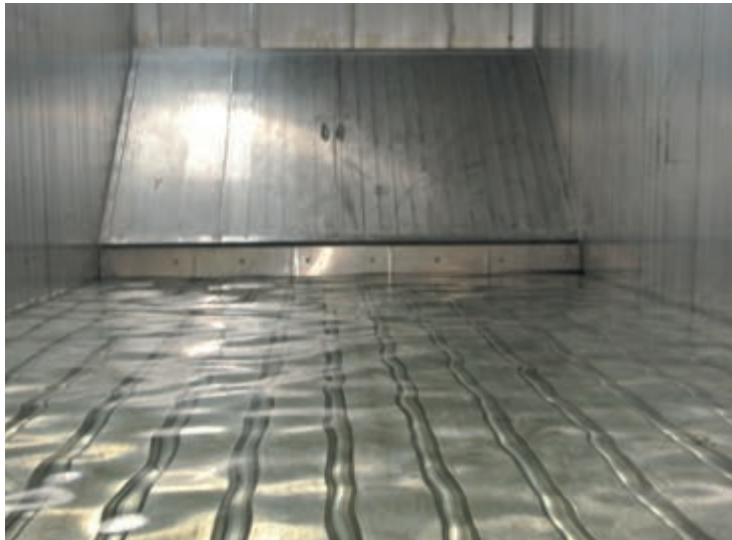
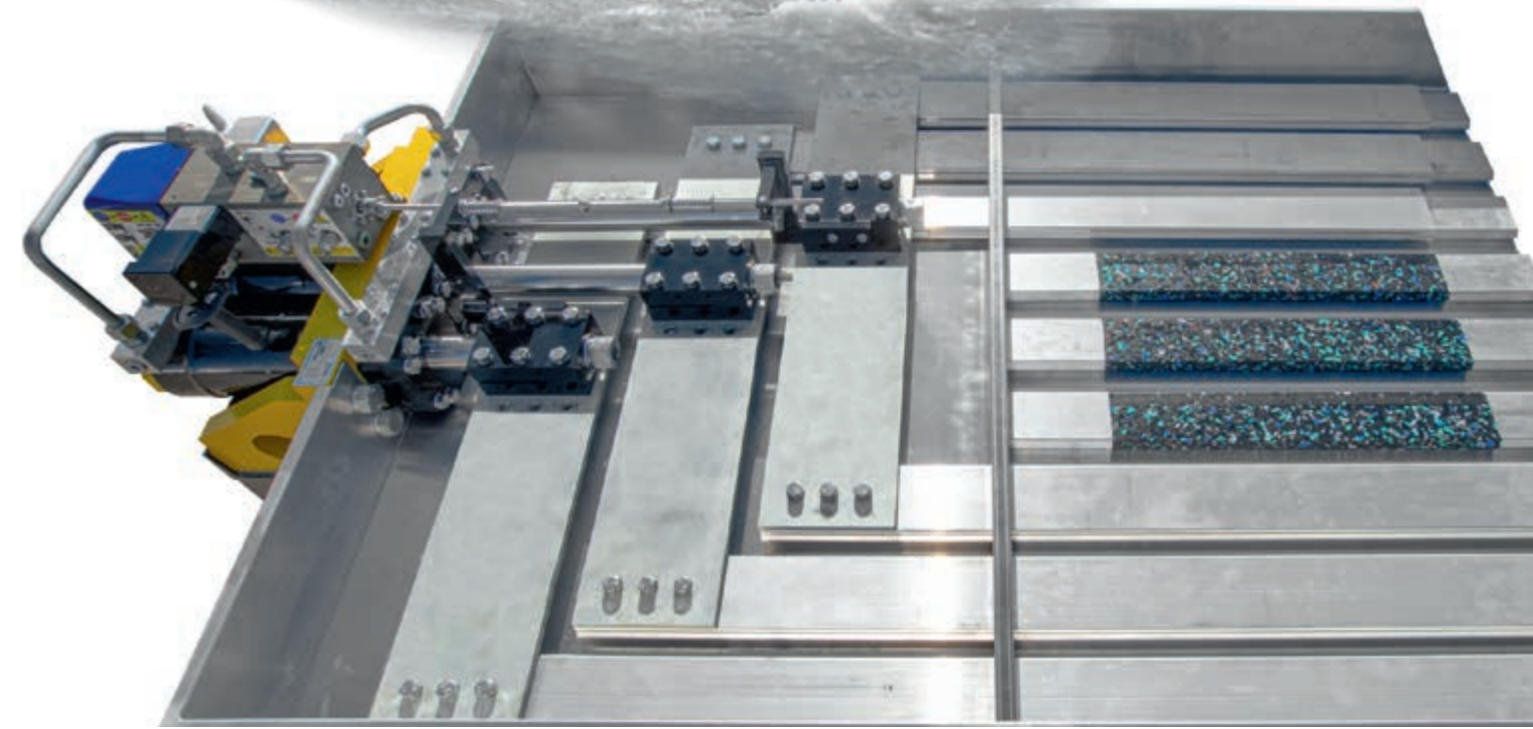
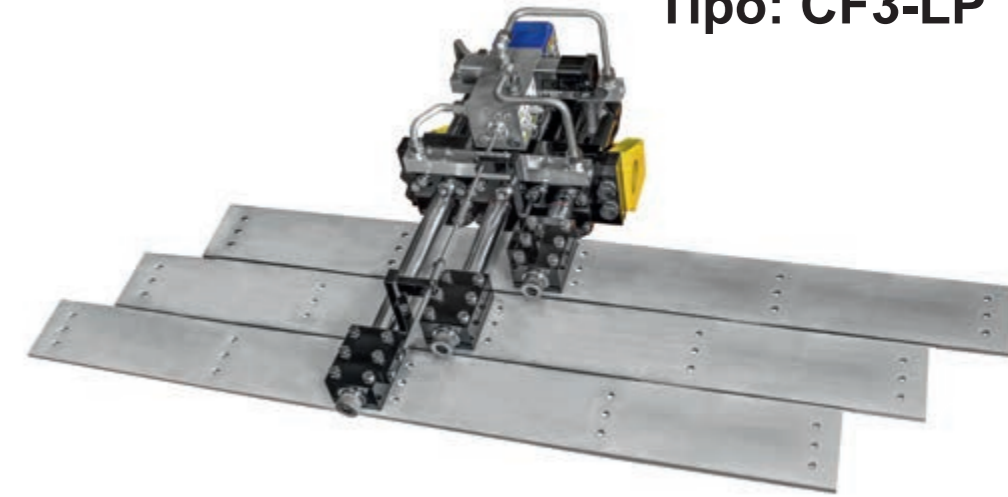
Il design unico e compatto del sistema a trasmissione anteriore consente di ottenere un piano mobile a prova di perdite al 100%. Si trova nel raggio di testa per massimizzare lo spazio di carico e proteggere il sistema di trasmissione.

Il sottopianale in alluminio si installa facilmente sia su traverse in acciaio che in alluminio e può essere fissato agli elementi del sottopianale all'esterno della sezione impermeabile mediante viti o rivetti. Le sezioni del sottopianale si possono inserire facilmente e diventano impermeabili al 100% con l'utilizzo di un sigillante.

Le sezioni del pianale in alluminio sono supportate lungo tutta la loro lunghezza da solidi blocchi di supporto in plastica. Sono disponibili sezioni standard in alluminio e sezioni Heavy Duty Impact (HDI). Le sezioni HDI sono progettate per situazioni dove il pianale è soggetto a carichi elevati.



Tipo: CF3-LP



Serie Ultra Light

Tipo: CF100 SLL

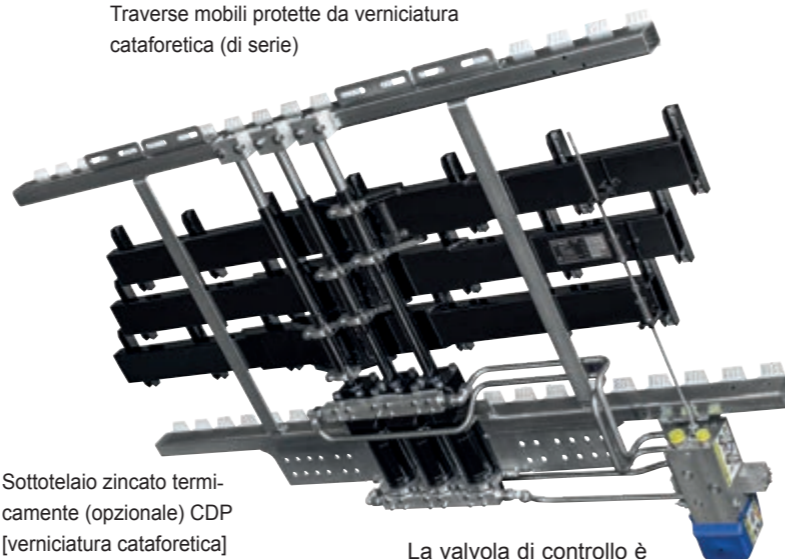
Questo sistema di pianale leggero esclusivo Cargo Floor è stato sviluppato in particolare modo per un'installazione semplice in camion, rimorchi a timone rigido, container e container intercambiabili (smontabili).

Alcune caratteristiche del sistema CF100:

- Altezza d'installazione più bassa possibile in combinazione con traversa mobile da 80 mm
- Peso intrinseco estremamente basso dell'unità di alimentazione
- Velocità del pianale compresa fra 0 – 2.5 metri /min.
- L'intera trasmissione idraulica è controllata unicamente da mezzi meccanici/idraulici
- Il pre-montaggio di cilindri, tubi e valvole in un telaio compatto garantisce un'installazione molto semplice e veloce
- Costruzione del pianale identica al sistema Cargo Floor standard
- Il sottopianale può essere abbassato, in qual caso la trasmissione idraulica può essere integrata nella vostra struttura (ad esempio alluminio/composito)
- Consente di utilizzare il massimo volume di carico
- Adatto per l'uso come silo di misurazione autonomo
- Carico massimo 20 tonnellate
- Lunghezza massima del pianale 9000 mm
- Tubazioni idrauliche passivate



Traverse mobili protette da verniciatura cataforetica (di serie)

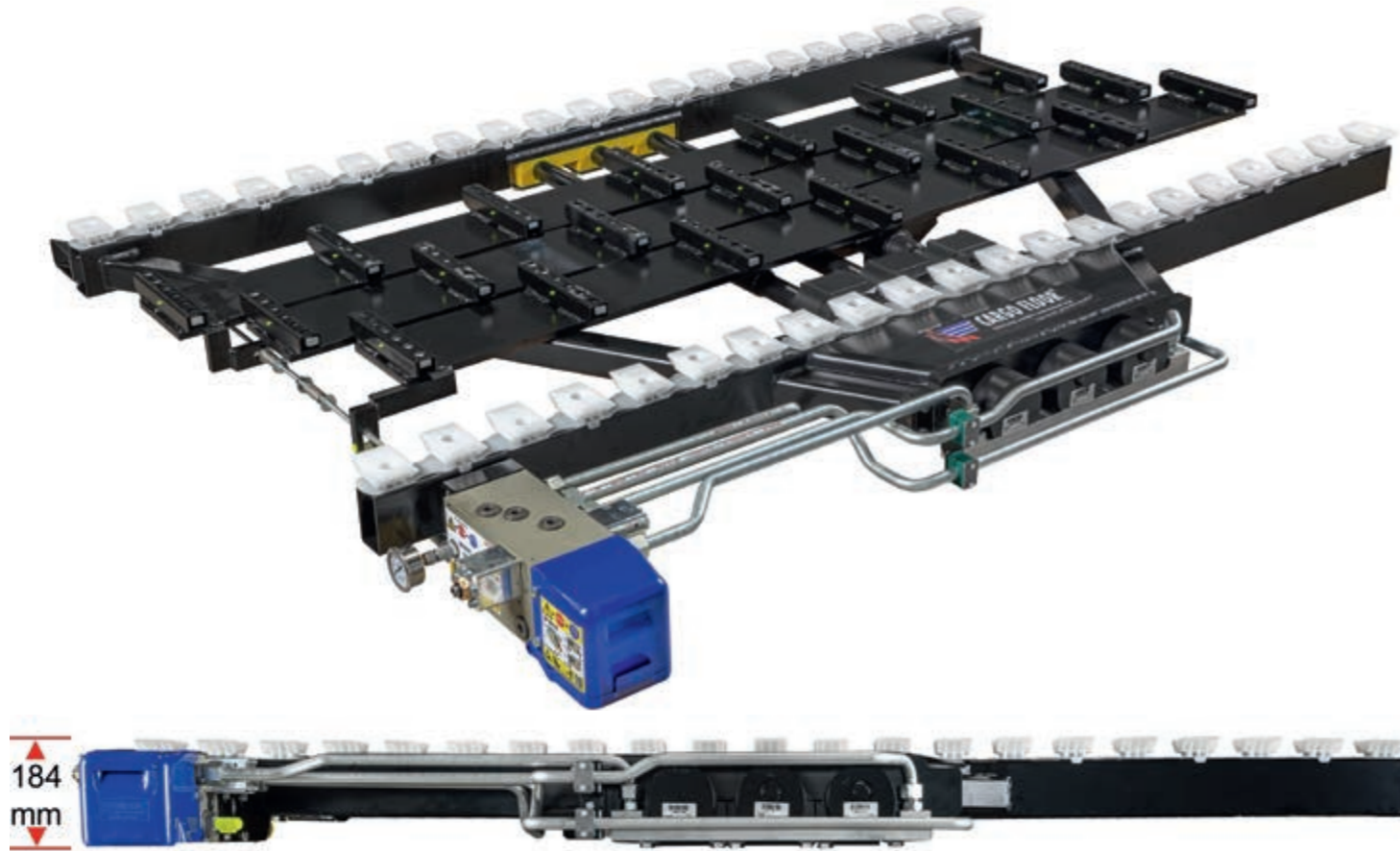


Sottotelaio zincato termicamente (opzionale) CDP [verniciatura cataforetica] come dotazione di serie

La valvola di controllo è normalmente posizionata all'esterno del telaio, e quindi è facilmente accessibile



CF350 CD 'Unità container'



Questa unità Cargo Floor molto bassa è progettata appositamente per essere montata in un container da 20, 40 o 45 piedi. Il modello CF350 CD ha l'altezza di costruzione più bassa per un'unità in grado di trasportare 33 t di carico utile. L'installazione può essere eseguita facilmente per fissarla alla guida inferiore esistente del container con rinforzo limitato. Il montaggio di questo sistema in un container crea un container a scarico automatico per quando si desidera trasportare grandi quantità di prodotti sfusi come rifiuti domestici, trucioli di legno, carta straccia ecc. e utilizzare il trasporto intermodale. I container possono essere caricati su un treno per essere trasportati in un porto o in un impianto di incenerimento utilizzando telai portacontainer standard prontamente disponibili invece di rimorchi dedicati. Per lo scarico è possibile utilizzare l'unità TK dalla motrice o un gruppo elettrogeno autonomo.

I container possono essere utilizzati anche come depositi fissi a scarico automatico per trasferire il prodotto sfuso all'impianto di lavorazione. L'unità CF350 CD può essere utilizzata anche in tutte le altre applicazioni dove è molto importante avere un'altezza interna più bassa.



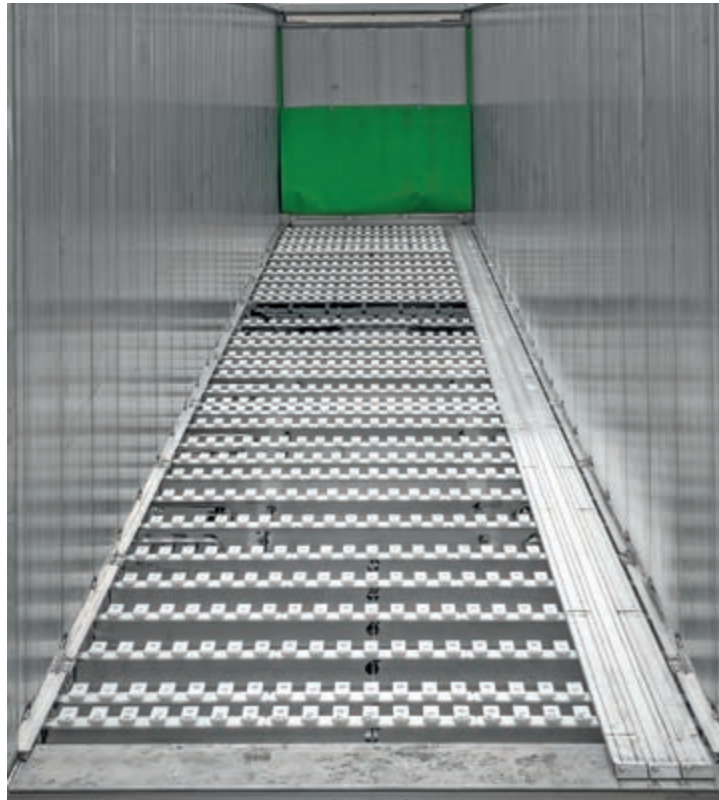
Container per merce sfusa a scarico automatico da 45 ft



- 👉 Parte superiore aperta
- 👉 Intermodale
- 👉 Cubaggio elevato
- 👉 Pianale mobile
- 👉 Larghezza pallet
- 👉 Flessibile



Sottopianale e Guida



Striscia di supporto, no sottopianale (ultraleggero)

- 👍 tenere giù le doghe integrate
- 👍 montaggio facile, rivetti automatici invece di saldatura



Sezioni del box sottopianale con supporti Twister 25x25

- 👍 supporti montati con una semplice rotazione
- 👍 tenere giù le doghe integrate

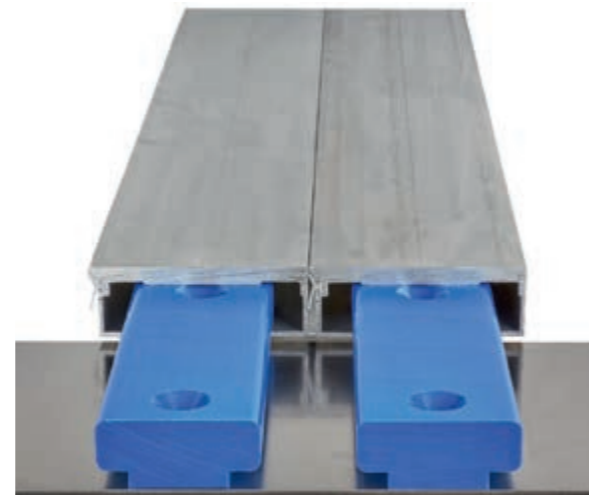


Coperchio di chiusura in alluminio

- 👍 tenere giù le doghe all'interno!
- 👍 garanzia di "nessun danno fisico" (salute e sicurezza)
- 👍 nessuna contaminazione del prodotto
- 👍 meno usura
- 👍 pulito



l'angolo di 45° funziona come un bulldozer



Blocco a T

- 👎 contaminazione del prodotto
- 👎 maggiore usura
- 👎 potenziale inceppamento



doga in plastica UHMW con blocco a T



CSC
'Connettore per doghe Cargo'

semplice quando il trasporto di profili per pianale diventa costoso!

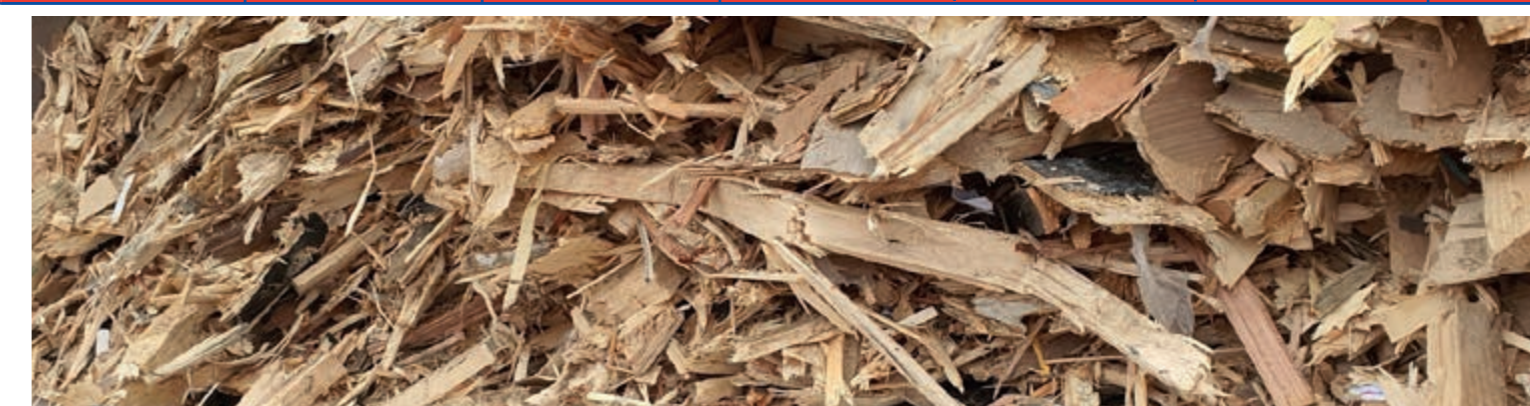


Mappa dei profili: Profili Cargo Floor standard

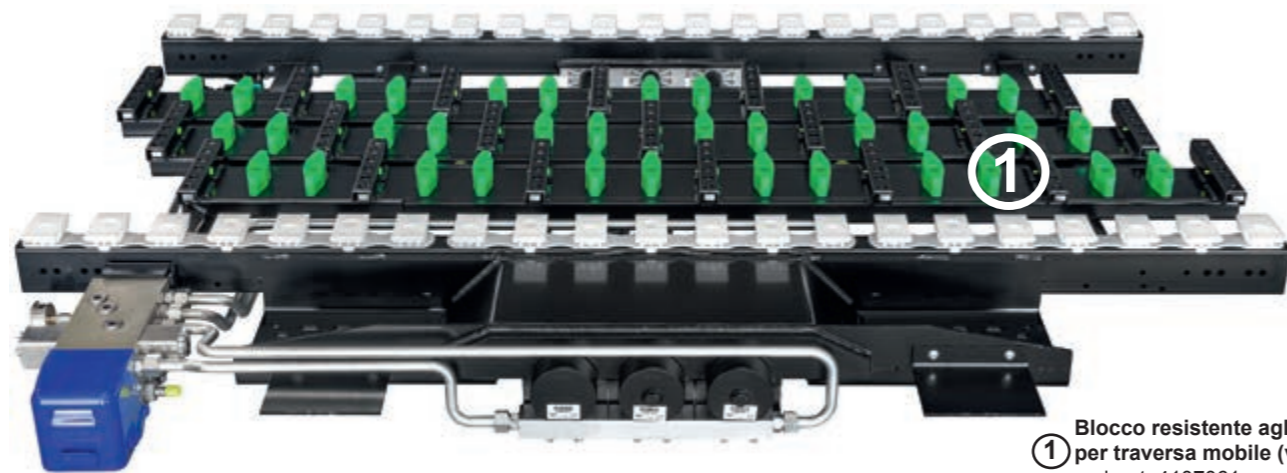
Prodotto	Tipo profilo	Spiegazione	Multi-funzionalità	Resistenza alle perdite	Pulibilità	Trasporto di pallet e balle	Guida con un carrello elevatore	Resistenza all'impatto	Peso appross. funzionalità
	Profilo alu 6/112mm con nervature (cod. art. 20.0360)	Qualità elevata. Il peso bilanciato e le proporzioni forti rendono questo profilo adatto a quasi tutti i prodotti che devono essere trasportati. Le nervature servono solo a fornire trazione e guida al prodotto (principalmente per evitare che i bancali possano girarsi). La guarnizione dalla forma esclusiva può essere tirata nel profilo per evitare una perdita e proteggere il prodotto trasportato dallo sporco della strada e dagli spruzzi d'acqua. La guarnizione stessa è anch'essa protetta dalla forma del profilo. Per sigillare entrambi i lati della superficie del pianale mobile è presente un profilo con doppia guarnizione. Con questo profilo a doppia guarnizione, il pianale può essere girato con facilità dopo molti anni, e quindi aumentarne la sua durata di vita. Questo profilo può essere montato su quasi tutti i blocchi di supporto in plastica e sottopiani disponibili. I supporti in plastica che si trovano sotto sono protetti e racchiusi nella forma del profilo in							X
	Profilo alu 6/112mm-DS con nervature (cod. art. 21.0549)								X
	Profilo alu 6/112mm liscio (cod. art. 22.0547)	Completamente liscio per proteggere il prodotto Questo profilo liscio è quasi identico nella forma e nel peso al profilo standard da 6 mm, ad eccezione del fatto che le due nervature superiori non sono presenti. Questo fatto per impedire danni ai prodotti. Se il pianale è stato montato correttamente, questo profilo ha le stesse eccellenti qualità del profilo standard da 6 mm. Questo profilo è molto adatto per il trasporto di							X + 0 kg
	Profilo alu 8/112mm con nervature (cod. art. 24.3752)	Il compromesso fra peso e impatto. Questo profilo "intermedio" ha la stessa forma e le stesse qualità del profilo standard da 6 mm. La sola differenza è che il profilo ha 2 mm di spessore in più. Questo risulta in una stabilità ancora maggiore, più adatto per un uso più intenso laddove si riduce il rischio di deformazione del profilo dovuto all'impatto del prodotto sul pianale o perché si guida con un carrello elevatore sul pianale. Se prevedete di avere un aumento nel peso trasportato, vi consiglia-							X + 160 kg
	Profilo alu 10/112mm con nervature (cod. art. 25.0550)	Il prodotto versatile per applicazioni gravose Impatto, resistenza all'usura e possibilità di guidare su questo profilo, non c'è niente che lo spaventa. Il profilo stesso ha le stesse specifiche del profilo standard da 6 mm, ma questo modello ha 4 mm di spessore in più e può essere usato per il trasporto di quasi tutti i prodotti o macchine. Solo il peso supplementare e il costo più elevato di questo profilo potrebbe farvi optare							X + 310 kg
	Alu 8/112mm SLP con nervature (cod. art. 72.2988) (possibile con canale SLP (cod. art. 755.4525))	SLP Il profilo Semi Leak (quasi a prova di perdita) Questo è un profilo, come si può dedurre dal nome, che è quasi a prova di perdita. Il profilo è completo come la versione 8 e 10, ma ha la seguente caratteristica aggiuntiva: i prodotti umidi non possono perdere direttamente attraverso il pianale. I liquidi sgocciolano in un apposito canale di scolo. Questo canale di scolo può essere sostituito e rimosso con facilità dal pianale per pulirlo, se necessario. Questo profilo richiede una piccola modifica alla testata.							X + 180 kg
	Profilo alu 8-20/112 mm HD (cod. art. 31.1197)	Un profilo dedicato alle applicazioni gravose Questo profilo è di tipo cosiddetto dedicato. Questo significa che il profilo è concepito appositamente per il trasporto di prodotti speciali (per lo più estremi). Grazie alle due sporgenze tonde, questo profilo ha una resistenza all'impatto molto elevata e la speciale forma tonda è facile da pulire. Le parti umide e polverose rifluiscono nella forma cosiddetta a barile, così umidità, fango e polvere possono essere semplicemente drenate all'esterno e quindi non si hanno perdite attraverso il pianale. Questo protegge anche la							X + 370 kg
	Profilo alu 8-18/112 mm HDI (cod. art. 30.0695)	Il profilo dedicato estremo per un impatto gravoso Questo profilo è di tipo cosiddetto dedicato. Questo significa che il profilo è concepito specialmente per il trasporto di prodotti speciali (quasi estremi). Grazie alle tre sporgenze tonde, questo profilo ha una resistenza all'impatto incredibilmente elevata, che può essere comparata all'acciaio per costruzioni. Le forme tonde rendono semplici le operazioni di pulizia. Le parti umide e polverose rifluiscono nei cosiddetti canali, così umidità, fango e polvere possono essere semplicemente drenate all'esterno e quindi non si hanno							X + 600 kg
	Profilo alu 11/112 (119) mm sovrapposizione liscia (cod. art. 67.6315)	Un unico profilo in alluminio con una protezione supplementare e sigillata per sovrapposizione Questo profilo in alluminio liscio sovrapposto 11/112 (119) mm è concepito specialmente per quelle applicazioni dove non si deve avere un carico che perda fra i profili del pianale sul suolo. Questo non significa che il pianale sia a tenuta stagna o che non perderà.							X + 380 kg
	Profilo alu 7/112mm XD in lega dura (Cod. art. 33.5048)	Profilo del pianale in alluminio 'lega dura' Xtreme Durable: Questo esclusivo profilo del pianale in alluminio 7/112 XD 'X-treme Durable' è prodotto con una lega dura appositamente sviluppata per le applicazioni di trasporto con un'elevata frequenza di carico e scarico, oltre che per il trasporto di prodotti che hanno una maggiore abrasività. È anche l'alternativa estrema e di grado elevato per i profili per pianale in acciaio, specialmente se la multifunzionalità (trasporto di bancali, superficie del pianale liscia, la							X + 120 kg

Mappa dei profili: Profili Cargo Floor Bulkmove

Prodotto	Tipo profilo	Spiegazione	Multi-funzionalità	Resistenza alle perdite	Pulibilità	Trasporto di pallet e balle	Guida con un carrello elevatore	Resistenza all'impatto	Peso appross. funzionalità
	 Profilo alu 6/156 (8) mm liscio (cod. art. 77.4915) Profili laterali fissi	<p>Completamente liscio per proteggere il prodotto peso estremamente leggero</p> <p>Questo profilo liscio ha un peso bilanciato e una forte proporzione che lo rendono adatto per trasportare quasi tutti i tipi di prodotto. La guarnizione dalla forma esclusiva può essere tirata nel profilo per evitare eventuali perdite e proteggere il prodotto trasportato dallo sporco della strada e dagli spruzzi d'acqua. La guarnizione stessa è anch'essa protetta dalla forma del profilo. Per sigillare entrambi i lati della superficie del pianale mobile è presente un profilo con doppia guarnizione. Con questo profilo a doppia guarnizione, il pianale può essere girato con facilità dopo molti anni, e quindi aumentarne la sua durata di vita. Questo profilo può essere montato su quasi tutti i blocchi di supporto in plastica e sottopianali disponibili. I supporti in plastica che si trovano sotto sono protetti e racchiusi nella forma del profilo in alluminio, garantendo così un'eccellente stabilità al profilo del pianale e proteggendo anche dallo sporco della strada. Il supporto e la superficie di supporto di grandi dimensioni forniscono una durata di vita estremamente lunga. Per uno svuotamento sicuro e pulito del rimorchio, tutti i profili del pianale verranno sigillati con un terminale in alluminio. I profili non necessitano di alcuna manutenzione, anche se è possibile pulirli con una idropulitrice ad alta pressione senza alcuna concessione. La larghezza dei profili è progettata in modo che rimanga uno spazio sufficiente per i due profili laterali fissi dove si possono montare gli anelli di ancoraggio approvati. Il profilo è riciclabile al 100% e conserva un certo valore residuo. Disponibile anche nella versione da 10 mm. Il profilo NON è adatto per il trasporto di bancali e merci confezionate con il movimento del pianale.</p>							X
	 Profilo alu 8/20-156,8mm HD (cod. art. 79.5208)	<p>Un profilo dedicato alle applicazioni gravose</p> <p>Questo profilo è di tipo cosiddetto dedicato. Questo significa che il profilo è concepito appositamente per il trasporto di prodotti speciali (per lo più estremi). Grazie alle due sporgenze tonde, questo profilo ha una resistenza all'impatto molto elevata e la speciale forma tonda è facile da pulire. Le parti umide e polverose rifluiscono nella forma cosiddetta a barile, così umidità, fango e polvere possono essere semplicemente drenate all'esterno e quindi non si hanno perdite attraverso il pianale. Questo protegge anche la guarnizione. Grazie al peso ridotto, rimane un rapporto di carico utile perfetto. Il profilo NON è adatto per il trasporto di bancali e merci confezionate con il movimento del pianale.</p>							X + 310 kg
	 Profilo alu 10/22-156,8mm XHDI (cod. art. 81.5440)	<p>XHDI (X-treme Heavy Duty Impact)</p> <p>Questo profilo è di tipo cosiddetto dedicato. Questo significa che il profilo è concepito appositamente per il trasporto di prodotti speciali (per lo più estremi). Grazie alle tre sporgenze tonde, questo profilo ha una resistenza all'impatto molto elevata e la speciale forma tonda è facile da pulire. Le parti umide e polverose rifluiscono nei canali di scolo a forma cosiddetta a barile, così umidità, fango e polvere possono essere semplicemente drenate all'esterno e si avranno raramente delle perdite attraverso il pianale. Questo protegge anche maggiormente la guarnizione. Grazie al peso ridotto, rimane un rapporto di carico utile perfetto. Il profilo è meno adatto per il trasporto di bancali e merci confezionate, che dovranno essere caricate e scaricate utilizzando un carrello elevatore.</p>							X + 710 kg
	 Profilo alu 11/33-156,8mm HD SEALLESS (cod. art. 83.5533)	<p>HD SEALLESS</p> <p>Questo profilo è di tipo cosiddetto dedicato. Questo significa che il profilo è concepito appositamente per il trasporto di prodotti speciali (per lo più estremi). Grazie alle sporgenze tonde, questo profilo ha una resistenza all'impatto molto elevata e la speciale forma tonda è facile da pulire. Le parti umide e polverose rifluiscono nei canali di scolo a forma cosiddetta a barile, così umidità, fango e polvere possono essere semplicemente drenate all'esterno e si avranno raramente delle perdite attraverso il pianale. Grazie al peso ridotto, rimane un rapporto di carico utile perfetto. Il profilo NON è adatto per il trasporto di bancali e merci confezionate, anche con l'utilizzo di un carrello elevatore!</p>							X + 730 kg
	 Alu 10/133mm a prova di perdita doga HD (Heavy Duty) (cod. art. 89.3497)	<p>LR/LP doga del pianale</p> <p>Questo profilo è concepito appositamente per le applicazioni a prova di perdita e resistenti alle perdite del Cargo Floor. Si inserisce su una striscia di supporto solido in plastica sull'intera lunghezza e non può sollevarsi. Rimane un canale fra le doghe mobili per consentire di effettuare una pulizia con una idropulitrice ad alta pressione. Il profilo non può essere combinato con un sottopianale speciale a T. La configurazione totale del sottopianale a T, del blocco di supporto solido e questo profilo con doghe consente di avere un'elevata resistenza ai forti impatti! Non è adatto per trasportare materiali fini e bancali. Disponibile anche nella versione leggera da 7 mm.</p>							Not comparable
	 Guarnizione protetta (cod. art. 682.5841)	<p>Guarnizione protetta</p> <p>Con questo speciale profilo del pianale in alluminio, la guarnizione è interamente protetta e l'elevata sovrapposizione del profilo sul profilo del pianale adiacente garantisce una tenuta quasi totale a prova di polvere/perdite. Questo profilo è quindi particolarmente adatto per il trasporto di prodotti molto fini e polverosi nonché di prodotti con un elevato contenuto di umidità. Tuttavia, i portapallet non possono essere trasportati su questo pianale, né possono essere percorsi con un carrello elevatore.</p>							X + 454 kg
	 ACCIAIO a L (cod. art. 954.S412)	<p>ACCIAIO a L</p> <p>Questo profilo è appositamente progettato per il trasporto di materiali abrasivi senza compromessi. Il peso non è forse il punto più importante? Ma qual è il grado per il quale i profili del pianale mobile sono resistenti? In tal caso consigliamo il profilo del pianale a L super-robusto e resistente. La scelta della forma e del materiale rende la forma a L la soluzione perfetta per il trasporto di materiale abrasivo. La resistenza agli impatti è anch'essa relativamente alta grazie alla forma e alla robustezza del profilo. Rivestimento Magnelis®: si tratta di un'esclusiva miscela di protezione per l'acciaio realizzata con zinco, magnesio e alluminio. Questo rivestimento è esclusivo perché i piccoli danni si risanano da soli. Grazie a ciò, questo rivestimento viene considerato come uno dei migliori per l'acciaio.</p>							X + 879 kg



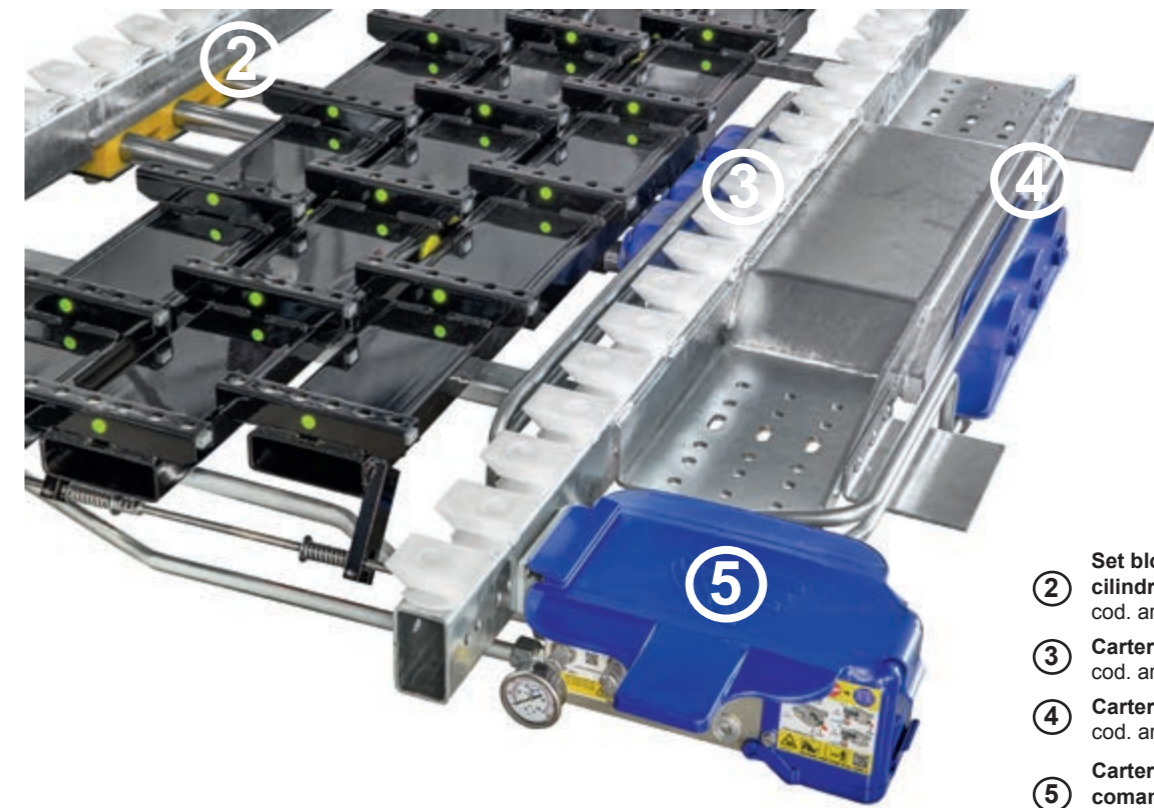
XHDI-XD Alluminio 'X-treme Durable'. in lega dura



① **Blocco resistente agli impatti per traversa mobile (verde)**
cod. art. 4107061



Extra opzionali



- ② **Set blocchi guida pieni per 3 steli cilindro, solido**
cod. art. 5160003
- ③ **Carter di protezione cilindro (lato Stelo)**
cod. art. 7371052
- ④ **Carter di protezione cilindro (lato fondo)**
cod. art. 7371053
- ⑤ **Carter di protezione per valvola di comando (parte superiore)**
cod. art. 7371054

Intelligent Remote Control Module (IRCM)
cod. art. 6104048



Modulo di estensione per l'Intelligent Remote Control
cod. art. 6104049



Telecomando intelligente senza fili (CF TX)
cod. art. 6104047



Integrazione con guide e pattini



"Cargo Roller"
carrucole, per lo spostamento della paratia
cod. Art 5165003



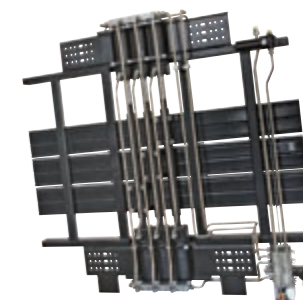
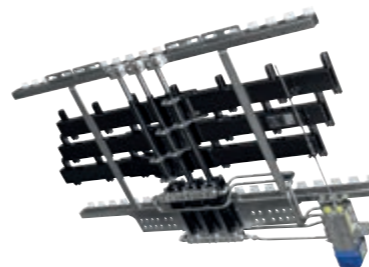
⑥ **Manometro Cargo Floor 0-250 bar**
(connessione diretta alla valvola di controllo)
cod. art. 7199003.01

⑦ **Interruttore di sicurezza temperatura olio**
protezione contro il surriscaldamento
Per la valvola di controllo E/B
cod. art. 6104024.01

CARATTERISTICHE TECNICHE



Montaggio centrale
(montaggio su perimetro)



Tipo		CF500 SLC (Power Speed)*	CF350 CD 'Container Drive'	CF100 SLL	CF600 HDC	CF3 LP	CF800 HD-6 cyl.
Peso (da)		450	455	295	538	310	1038
Disponibile nella versione Cargo Bulkmover		yes (yes)*	yes	yes	yes	yes	yes
Possibilità di funzionamento		E/B/A (B/A)*	E/B/A	E/B/A	E/B/A	E/B/A	E/B/A
Foro cilindro	mm	100	100	80	120	125	100
Diametro della biella	mm	45	45	35	45	60	55
Corsa	mm	200	200	150	200	150	200
Volume cilindro	in lt.	2,82	2,82	1,36	4,2	3,26	5,3
Volume d'olio per ciclo	in lt.	8,45	8,45	4,09	12,6	9,77	16
Pressione di esercizio	bar	170	130	130	130	125	170
Pressione max	bar	225	170	175	170	150	225
Flusso olio consigliato al minuto	in lt.	110 (180)*	110	70	130	130	110
Flusso olio max al minuto	in lt.	130 (200)*	130	80	160	170	130
Filtro pressione	µm	10 (2x10)*	10	10	10	10	10
Velocità con flusso olio consigliato al minuto	mtr	2,6 (4,3)*	2,6	2,6	2,1	2,0	1,4
Velocità con flusso olio al minuto	mtr	3,1 (4,7)*	3,1	2,9	2,6	2,6	1,6
Tempo di scaricamento teorico rimorchio da 13.6 mt	min	6 (3)*	6	n/a	7	7	12
Capacità carico max.	ton	40	33	20	40	35	80
Capacità pompa consigliata (sistema a 2 linee):							
Flusso al minuto	in lt.	110 (180)*	110	70	110	130	110
Pressione	bar	250	250	200	200	175	250
Diametro tubazione pressione	mm	20x2 (25x2)*	20x2	20x2	25x2	20x2	20x2
Diametro tubazione ritorno	mm	25x2 (30x2)*	25x2	25x2	30x2	25x2	25x2
Riempimento serbatoio olio con flusso consigliato	in lt.	110 (180)*	110	70	100	130	100
Riempimento serbatoio olio a flusso max.	in lt.	130 (200)*	130	80	130	170	130
Temperatura mx. Olio		100	100	100	100	100	100



Tipi di olio: minerale e biologico (HEES); Range di temperatura ambiente: ● ISO VG32 (- 15 < 30 °C) ● ISO VG46 (15 < 40 °C) ● ISO VG22 (- 25 < -15 °C)



PROFILO AZIENDALE DI CARGO FLOOR

Produttore leader mondiale

Cargo Floor è il produttore leader mondiale nei sistemi di carico e scarico orizzontali a **pianale mobile**. Con oltre 30 anni di esperienza nel settore, Cargo Floor fornisce una qualità eccellente con i livelli più alti di servizio e assistenza ai clienti. **Riconosciuta a livello mondiale come leader di mercato**, i nostri prodotti sono realizzati in uno stabilimento di produzione certificato ISO 9001-2015. Prima della consegna, ogni sistema di pianale mobile viene rigorosamente testato per il funzionamento, dimensioni e tenuta per garantire che ogni prodotto sia facile da installare da parte dei clienti e funzioni come previsto. Cargo Floor è orgogliosamente prodotto nei Paesi Bassi ed esportato in tutto il mondo.

Innovativo

Siamo orgogliosi della nostra esperienza, collaborando con gli OEM per progettare e costruire i migliori sistemi di carico e scarico. Combinando questa esperienza con il feedback di aziende di trasporto, esperti di movimentazione dei materiali e responsabili della logistica, siamo in grado di sviluppare il sistema più affidabile, robusto e durevole per ogni applicazione, pur essendo il sistema di piano mobile più leggero presente sul mercato. Usando le ultimissime tecnologie e componenti all'avanguardia, Cargo Floor cerca di essere il produttore e il fornitore di sistemi di pianali mobili più innovativo sul pianeta. Tutte le unità di trasmissione Cargo Floor sono alimentate da valvole idrauliche interne azionate meccanicamente per prevenire che contaminanti come polvere, sporco e sporcizia influiscano sulle prestazioni.

Sostenibilità

Tutto parte da un'idea.

Un'idea per migliorare ed evolvere il mondo in cui viviamo. Studiare tutto alla perfezione, perché solo la qualità genera qualità. Il nostro obiettivo è ottenere la massima efficienza in modo semplice e sostenibile per costruire un futuro migliore per le prossime generazioni. Vogliamo condividere le nostre idee con il resto del mondo, dimostrando che "qualità" e "sostenibilità" sono due concetti che possono coesistere. La nostra idea è quella di proteggere sia l'uomo che l'ambiente, riducendo i rischi e sfruttando al meglio ciò che il nostro pianeta ci offre. Vogliamo andare oltre i nostri confini, disegnando una nuova strada per il futuro. Ma il futuro è più vicino di quanto si pensi...

Cargo Floor, il tuo futuro è nel nostro mondo.



Cargo Floor BV si è specializzata nei seguenti gruppi di prodotti:

• Cargo Floor mobile

Sistemi idraulici a pianale mobile per il trasporto di materiale sfuso di ogni tipo.

• CargoMatic "La soluzione logistica"

Un sistema a nastro trasportatore da banchina a rimorchio per il carico/scarico rapido, sicuro e completamente automatico di qualsiasi tipo di materiale imballato.

• Cargo Floor fisso

Sistemi idraulici a pianale mobile per sistemi di trasporto/ dosaggio con autoscarico nelle fabbriche (progettazione, design, consulenza)

• Assistenza e installazione



Cargo Floor B.V.
Byte 14
7741 MK COEVORDEN
Paesi Bassi
☎ +31 524 593 900

Cargo Floor USA, Inc.
Texarkana
Texas
USA



✉ info@cargofloor.com

🌐 cargofloor.com

ASSISTENZA MONDIALE