



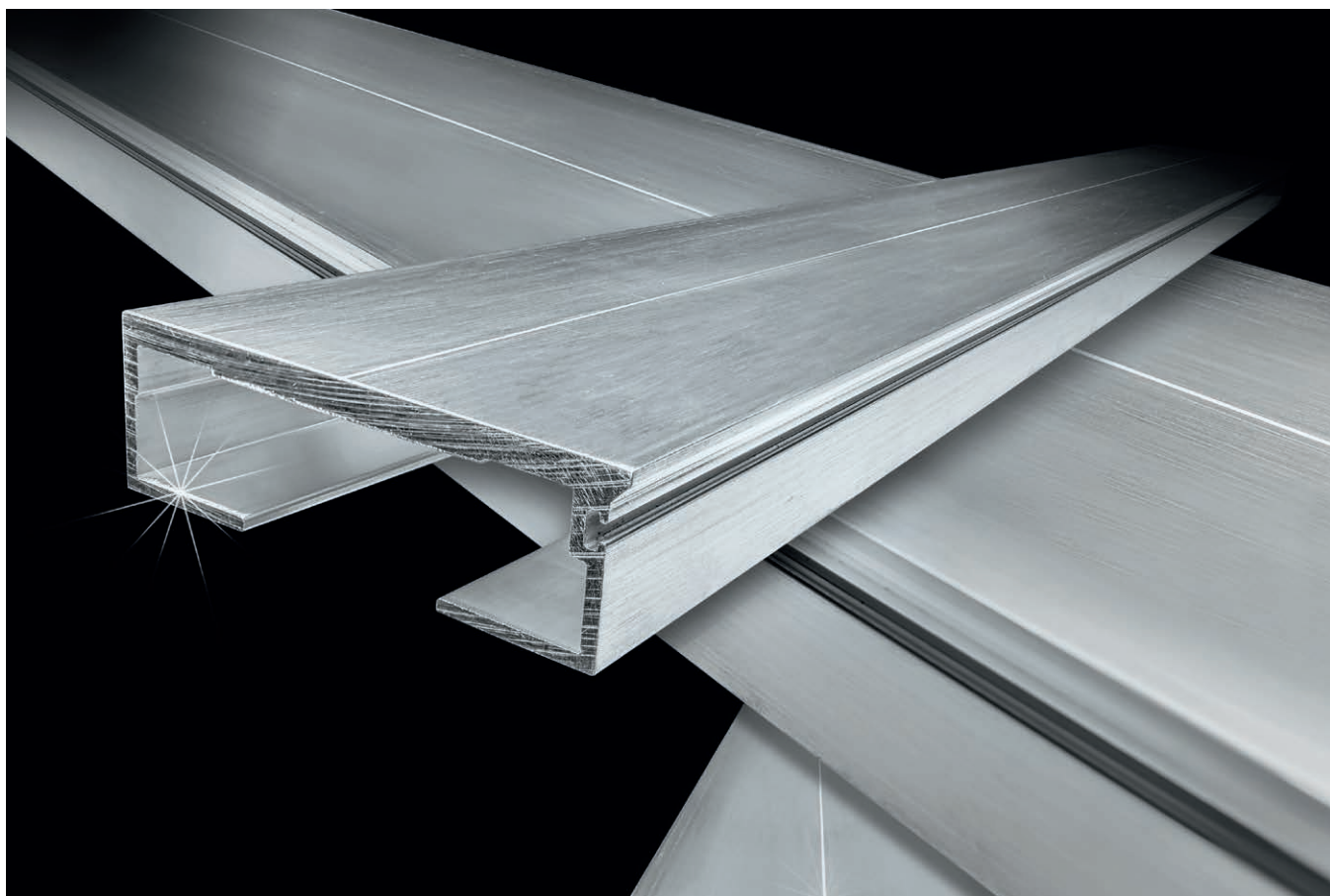
CARGO FLOOR®

HORIZONTAL LOADING-/UNLOADINGSYSTEM

Only Quality generates Quality!™

Betrifft : 'hard alloy' aluminium Bodenprofil

Typ : 7/112 XD 'X-treme Durable'



'hard alloy' aluminium Bodenprofil

X-treme Durable

Die leichteste Alternative für Stahl!



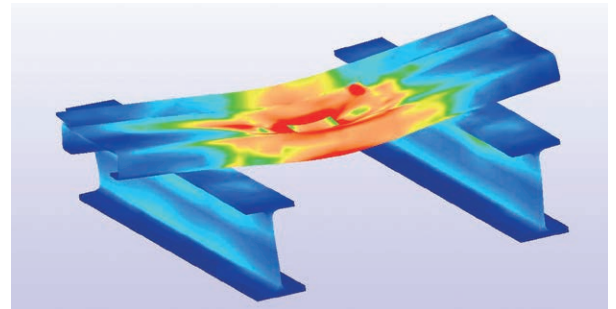
7/112 XD 'X-treme Durable' alu. Bodenprofil

Ein einzigartiges aluminium Profil aus 'hard alloy' für x-treme Verschleißbeständigkeit

Das einzigartige 7/112 XD 'X-treme Durable' alu. Bodenprofil, das aus einer speziellen hard alloy Legierung hergestellt wird, wurde speziell entwickelt für Anwendungen im Transportbereich die sehr viel Be- und Entladen als auch den Transport von Produkten mit einer höheren Abrasivität. Daneben ist es die extrem hochwürdige Alternative für stählerne Bodenprofile, vor allem wenn Multifunktionalität (Palettentransport, flache Boden, Gabelstaplerbefahrbarkeit) und Gewicht von wesentlichen Wichtigkeit sind. Hierbei blieben alle Standard Komponenten erhalten und die XD Serie kann angewendet werden bei einer Bodenrevision ohne dass Anpassungen an der Konstruktion des Auflegers oder an dem Cargo Floor Antriebssystem gemacht werden müssen.

Zusammengefasst hat den 'X-treme Durable' Boden folgenden Vorteile:

- ✓ Extrem verschleißbeständig
- ✓ Verschleißbeständigkeit nahezu gleich an Stahl
- ✓ Leichtgewicht
- ✓ **200kg leichter** als ein 10mm Boden mit besseren Spezifikationen
- ✓ nur 119kg schwerer als ein Basis 6mm Boden
- ✓ Völlig flacher Boden
- ✓ Geeignet für den Transport von Paletten*
- ✓ Keine Änderungen am Fahrzeug notwendig
- ✓ Befahrbar mit Gabelstapler, 8 ton
- ✓ Hohe Einschlagresistenz
- ✓ Auswechselbar mit bestehende Boden
- ✓ Einfache Montage
- ✓ Längere Lebensdauer
- ✓ Höheren Wiederverkaufswert









FEM (Finite-Elemente-Methode) + 3-D design
Cargo Floor hat innerbetriebliche Engineering für FEM Kalkulationen und 3-D Entwurf. Zeichnungen sind in alle beliebigen Dateiformate erhältlich.



Überfahrbar mit beladenem Gabelstapler

Alle Cargo Floor Boden sind im Prinzip mit einem Gabelstapler überfahrbar. Fragen Sie Ihren Fahrzeugbauer, welche Belastungen möglich sind!

ANWENDUNGEN

Multi-Einsetzbarkeit	Leck-Dichte	Reinigbarkeit	Paletten-transport	Gabelstapler-Befahrbarkeit	Einschlag-resistenz
					

Das 7/112 XD 'X-treme Durable' alu. Bodenprofil hat sich bewiesen beim Transport von u.a.:

- Schüttgut
 - Holzspäne
 - Sägemehl
 - Baumrinde
 - Holzblöcke
 - Blumenerde
 - Torf
 - Tonerde
 - Bleicherde
 - Stroh
- Strohballen
 - Mais
 - Getreide
 - Kartoffeln
 - Möhren
 - Tapiokasago
 - Milchpulver
 - Kaffeebohnen
 - Soja
 - Luzerne
- Zuckerrüben und Schnitzel
 - Hühnerfutter
 - Mist
 - Kunstdünger
 - Salz
 - Kalk
 - Kohle
 - Altpapier
 - Papierrollen
- Aluminiumabfall
 - Hausmüll
 - Fracht (Ballen/Säcke)
 - Big Bags
 - Paletten
 - Schlachtabfälle
 - Faulschlamm
 - Gepresste Ballen
 - usw.

Sogar ohne das spezielle automatische aufrollbare Bodenschutzkleid können Sie auch die folgenden Produkte ohne Probleme transportieren:

- Glas
 - Aluminium Schrott
- Flusssand
 - Elektromotoren

*Effizienz/Ertrag

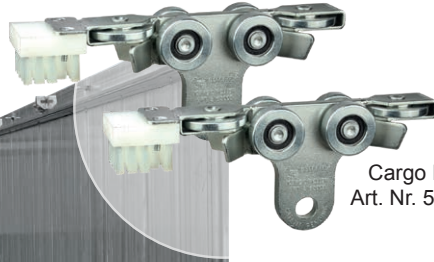
Die Effizienz des Ladens/Entladens von (verpackter) Ladung bestimmt sich nämlich durch die Flachheit und Druckverteilung zwischen Ladung und den Cargo Floor Bodenprofilen. Sind diese nicht gut verteilt, kann der Ertrag sinken und es kann sogar eine Situation entstehen, in der sich die Ladung nur innerhalb des Arbeitstaktes des Systems hin- und her bewegt. Bei unebener Ladung kann dies kompensiert werden, indem man Stützen einsetzt um den Druck gleichmäßig auf die Bodenprofile zu verteilen. Auch die Betriebsgeschwindigkeit des Systems kann die Effizienz des Ladens/-Entladens beeinflussen.



Unterboden und Führung



BODENMATTE



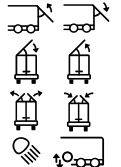
Cargo Roller
Art. Nr. 5165003

Bodenmatte „Heavy Duty“ extra Stark
für mitlaufende Wand, Universal
Art. Nr. 4199006

APP FUNKFERNBEDIENUNG

„Intelligent Remote Control Modul“ (IRCM) Art. Nr. 6104048

Erweiterungsmodul für „Intelligent Remote Control Modul“ (IRCM) Art. Nr. 6104049



Remote Control
Art. Nr. 6104047

APP



SCHÜTZ GEGEN ÜBERHITZUNG



Öltemperatur Sicherheitsschalter
Art. Nr. 6104024.01

GEWICHT

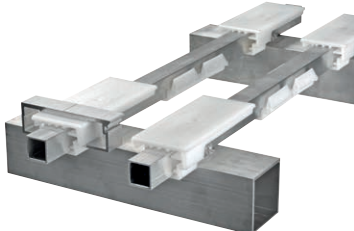
Ein komplette Aufliegerboden mit einer Länge von 13.600 mm, bestehend aus 21 Bodenprofile Typ 7/112 XD, wiegt nur 856 kg.

ARTIKELNUMMER

7/112 XD 'X-treme Durable' alu. Bodenprofil Artikelnummer 33.5046.

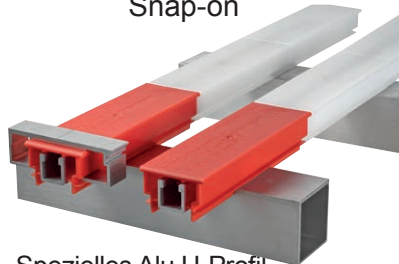
Führung: das 7/112 XD 'X-treme Durable' alu. Bodenprofil kann auf dem Standard 21 Bodenprofil Cargo Floor Antriebseinheit montiert werden mit den unterstehenden Führungen

Twister



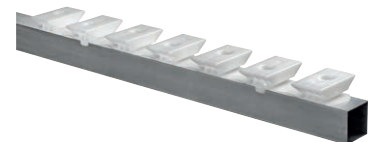
Rohr (Alu oder Stahl)
25x25x2 mm

Snap-on



Spezielles Alu U-Profil
25x25 mm

Gleitkämme



direkte Montage auf
Alu oder stählerne Quarträger



CARGO FLOOR[®]

HORIZONTAL LOADING-/UNLOADINGSYSTEM

Only Quality generates Quality![™]

Cargo Floor B.V.

Byte 14
7741 MK COEVORDEN
The Netherlands
☎ +31 524 593 900
✉ info@cargo-floor.com
🌐 cargo-floor.com



**WELTWEIT
SERVICE NETZ**