



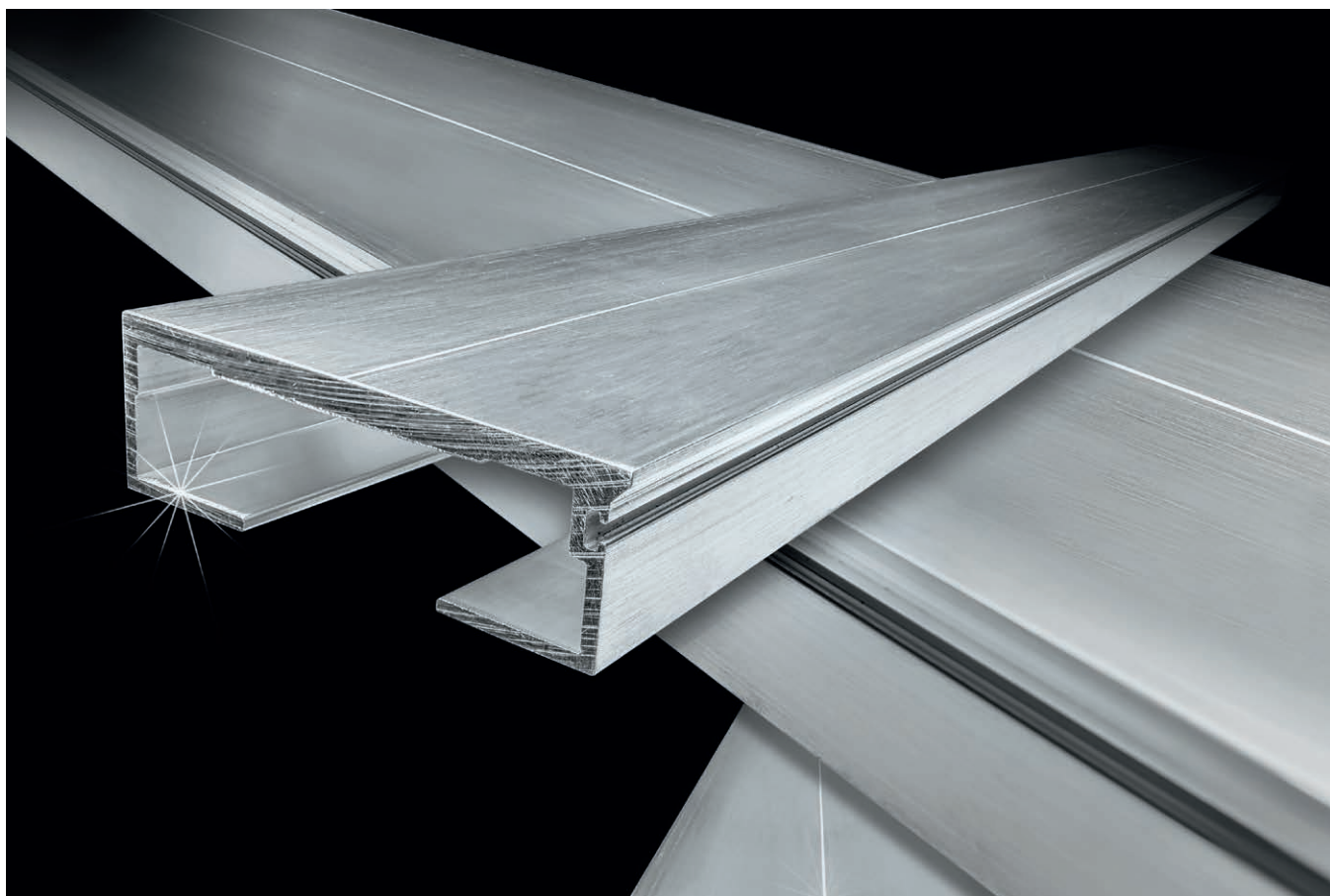
CARGO FLOOR®

HORIZONTAL LOADING-/UNLOADINGSYSTEM

Only Quality generates Quality!™

Subject : 'hard alloy' aluminium vloerprofiel

Type : 7/112 XD 'X-treme Durable'



uniek 'hard alloy' aluminium vloerprofiel

X-treme Durable

het lichtste alternatief voor staal!



XD 'X-treme Durable' alu. vloerprofiel

Een uniek aluminium profiel uit 'hard alloy' voor x-treme slijtvastheid

Het unieke 7/112 XD 'X-treme Durable' alu. vloerprofiel, welke vervaardigd is uit een speciale hard alloy legering, is met name ontwikkeld voor transporttoepassingen met zeer hoge laad-/losfrequenties alsmede het transport van producten met hogere abrasiviteit. Daarnaast is het een extreem hoogwaardig alternatief voor stalen vloerprofielen, met name voor uw multifunctionaliteit (pallet transport, vlakke vloer en heftruck overrijdbaarheid) en gewicht van essentieel belang zijn. Hierbij blijven alle standaard componenten gehandhaafd en is de XD serie toe te passen bij een vloervervanging zonder constructieve aanpassingen aan oplegger en of het Cargo Flooraandrijfsysteem.

Samengevat heeft u met de 'X-treme Durable' vloer de volgende voordelen:







- ✓ Extreem slijtvast
- ✓ Slijtvastheid nagenoeg gelijkwaardig aan staal
- ✓ Lichtgewicht
- ✓ 200kg lichter dan een 10mm vloer
- ✓ slechts 119kg zwaarder dan een basis 6mm vloer
- ✓ Volledig vlakke vloer
- ✓ Geschikt voor transport van pallets*
- ✓ Geen aanpassing nodig aan voertuig
- ✓ Heftruck overrijdbaar, 8 ton
- ✓ Hoge impact bestendigheid
- ✓ Uitwisselbaar met bestaande vloeren
- ✓ Eenvoudige montage
- ✓ Langere levensduur
- ✓ Hogere restwaarde



Heftruck overrijdbaarheid

Alle Cargo Floor vloeren zijn in principe overrijdbaar met een heftruck, vraag uw carrosseriebouwer welke gewichten zijn toegestaan!

TOEPASSINGEN

Multi-inzetbaarheid	Lekdichtheid	Reinigbaarheid	Pallet transport	Heftruck-overrijdbaarheid	Impact resistentie
					

7/112 XD 'X-treme Durable' alu. vloerprofiel is geschikt voor het vervoer van o.a.:

- bulkprodukten
- houtsnippers
- zaagsel
- boomschors
- houtblokken
- potgrond
- turf
- klei
- bleekarde
- stro
- strobalen
- maïs
- granen
- aardappelen
- wortelen
- tapioca
- melkpoeder
- koffiebonen
- soja
- lucerne
- bieten en pulp
- kippenvoer
- mest
- kunstmest
- zout
- kalk
- kolen
- oud papier
- papierrollen
- aluminium afval
- huisvuil
- vracht (balen/zakken)
- big bags
- pallets
- slachtafval
- rioolslib
- geperste balen
- etc.

Zelfs zonder het gebruik van het speciale automatische vloerbeschermingsoprolkleed kunt u de volgende producten probleemloos transporteren:

- glas
- elektro motoren
- scherpzand
- aluminium schroot

Efficiëntie/rendement

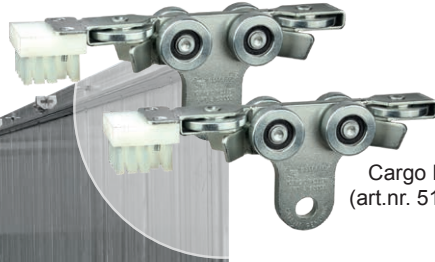
De efficiëntie van laden/lossen van (verpakte) lading wordt met name bepaald door de vlakheid en de drukverdeling tussen de lading en de Cargo Floor vloerprofielen. Als deze niet juist is verdeeld zal het rendement kunnen afnemen en kan er zelfs een situatie ontstaan dat de lading slechts binnen de arbeidsslag van het systeem heen en weer beweegt. Bij oneffen ladingen kan dit opgevangen worden door gebruik te maken van ondersteuning om de druk evenredig te verdelen naar de vloerprofielen. Ook de snelheid van de werking van het systeem kan invloed hebben op de efficiëntie van laden/lossen.



Subdeck and Guidance



SCHOON KLEED

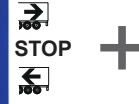


Cargo Roller
(art.nr. 5165003)

Floor mat for moving head-board HD extra reinforce rubber
art. nr. 4199006

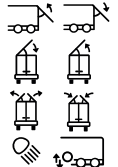
APP AFSTANDSBEDIENING

Intelligent Remote Control Module (IRCM)
art.nr. 6104048



+

Extension module for Intelligent Remote Control
art.nr. 6104049



Remote Control
art.nr. 6104047

APP



HITTEBESCHERMING



Olie temperatuur veiligheidsschakelaar
art.nr. 6104024.01

GEWICHT

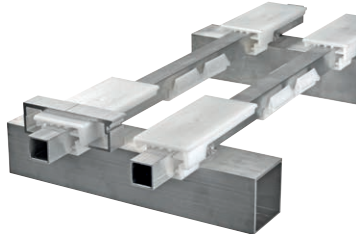
Een complete opleggervloer met een lengte van 13.600 mm, bestaande uit 21 vloerprofielen van het type 7/112 XD, weegt 856 kg. (profiel per meter weegt 2,99 kg.)

ARTIKELNR.

7/112 XD 'X-treme Durable' alu. vloerprofiel: art.nr. 33.5046

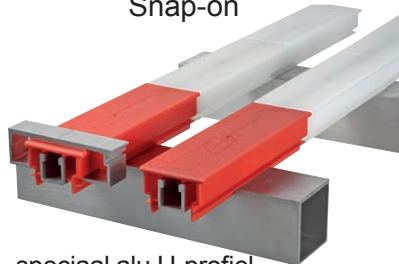
Geleidingen; het 7/112 XD 'X-treme Durable' alu. vloerprofiel kan worden toegepast op het standaard 21 planks Cargo Floor systeem met onderstaande geleidingen:

Twister



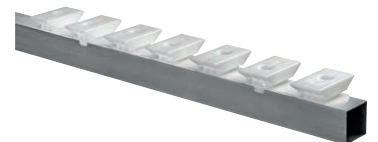
koker (alu of staal)
25x25x2 mm.25x25 mm.

Snap-on



speciaal alu U-profiel
alu of stalen dwarstraverse

Kamgeleiding



directe montage op



CARGO FLOOR[®]

HORIZONTAL LOADING-/UNLOADINGSYSTEM

Only Quality generates Quality![™]

Cargo Floor B.V.

Byte 14
7741 MK COEVORDEN
The Netherlands
☎ +31 524 593 900
✉ info@cargofloor.com
🌐 cargofloor.com



**WERELDWIJD
SERVICE NETWERK**