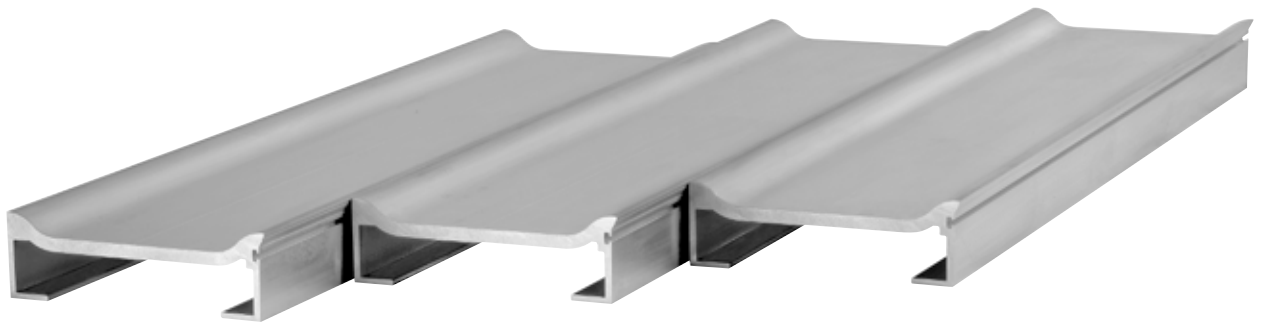
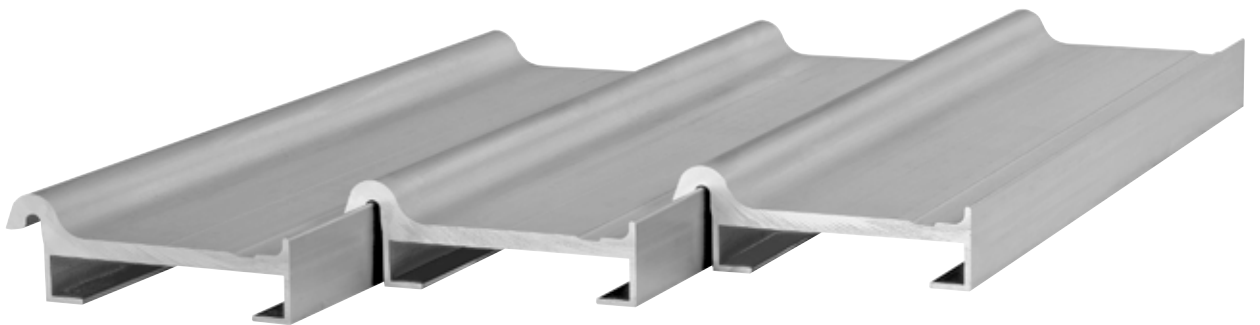




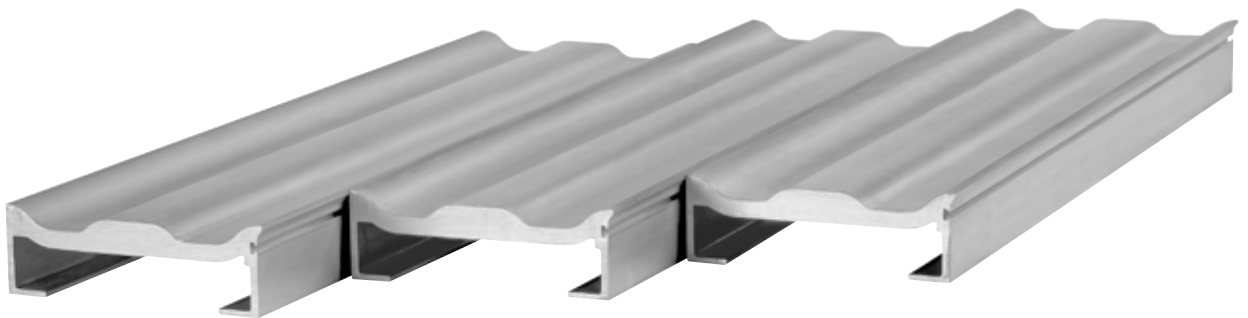
Subject: **Cargo Bulk mover aluminium**
Type : **HD, HD SEALLESS, XHDI**



8-20/156,8 mm. HD (Heavy Duty)



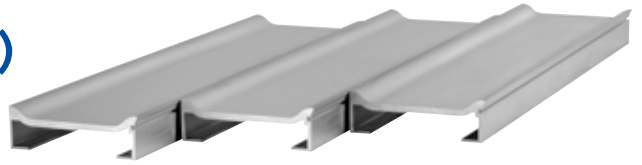
11-33/156,8 MM. HD SEALLESS



10-22/156,8 mm. XHDI (X-treme Heavy Duty Impact)



8-20/156,8 mm. HD (Heavy Duty) aluminium vloerprofiel

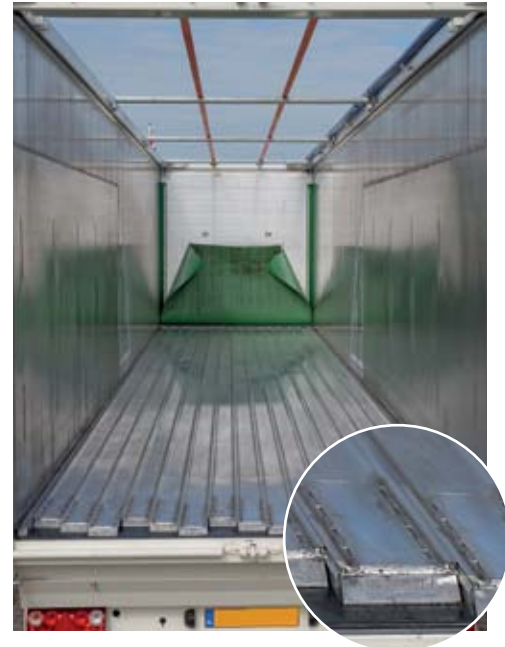


Het unieke 8-20 mm. HD "Heavy Duty" vloerprofiel is met name ontwikkeld voor de afvalindustrie, maar heeft zich daarnaast in de praktijk bewezen zeer geschikt te zijn voor het transporteren van nagenoeg alle soorten bulkproducten. Vanwege het speciale ontwerp en de afgeronde vormen is het HD vloerprofiel vrijwel lekvrij en daardoor de optimale vloeroplossing voor het vervoer van allerlei soorten afval; waaronder ook glas, zand en steen. Zelfs metaalschroot kan ermee getransporteerd worden. Het unieke design zorgt ervoor dat het product steeds weggeduwd wordt van de naden tussen de profielen; als het ware wordt het product constant naar het midden van het vloerprofiel gedwongen in plaats van naar de naden. Mede door deze werking komt het product niet in contact met de hoogwaardige seal en resulteert dit tevens in een vrijwel lekdichte vloer.

Multi-inzetbaarheid	Lekdichtheid	Reinigbaarheid	Pallet transport m.b.v. heftruck	Heftruck-overrijdbaarheid	Impact resistentie

Samengevat heeft het HD vloerprofiel de volgende voordelen:

- Sterk en stabiel profiel met laag eigengewicht;
- Efficiënte en schone leegloop;
- Minder slijtage tussen de vloerprofielen;
- Optimale bescherming van de seal;
- Geschikt voor abrasieve materialen;
- Lage "cost of ownership";
- Hoge impact weerstand;
- Groot bewegend vloeroppervlak;
- Geen slijtage aan voertuigconstructie;
- Eenvoudige montage;
- Minder lekkage;
- Geschikt voor meeloopschot.



TOEPASSINGEN

8-20 mm. HD (Heavy Duty) aluminium vloerprofiel

Dit profiel valt onder de zogenaamde "dedicated" profielen. D.w.z. profielen die speciaal ontworpen zijn voor het vervoer van speciale (meestal extreme) productgroepen. Door de twee opstekende ronde kantelen heeft dit profiel een hoge impact weerstand en door de speciale ronde vormen is het profiel eenvoudig schoon te maken. Vochtige en stoffige delen vloeien terug in de zogenaamde kuipvorm waardoor vocht, modder en stof eenvoudig naar buiten wordt gedraineerd. Hierdoor wordt de afdichting extra goed beschermd. Door het lage gewicht blijft er een optimale payload ratio over. Het profiel is minder tot niet geschikt voor het vervoer van pallets en verpakte waren.

Het HD profiel is geschikt voor het vervoer van nagenoeg alle soorten basis bulkproducten, maar is daarnaast speciaal ontworpen voor het transport van:

- Huisvuil
- Recycling materiaal
- Licht staalschroot
- Grind
- Glashoudend vuil
- Aluminium schroot
- Zand
- Glas

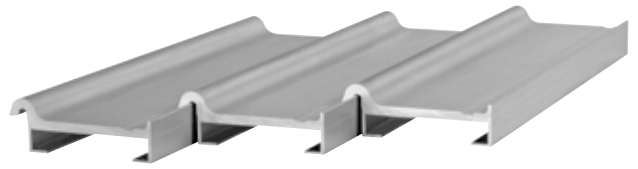
GEWICHT

Een complete vloer voor een oplegger met een lengte van 13.600 mm, bestaande uit 15 vloerprofielen van het type 8-20/156,8 mm. HD, weegt 984 kg. (profiel per meter weegt ± 4.94 kg.)

Artikelnr. 79.5208



11-33/156,8 mm. HD SEALLESS aluminium vloerprofiel



Het 11-33 HD SEALLESS is gebaseerd op het hiervoor, op pagina 2, genoemde unieke 8-20 mm. HD "Heavy Duty" vloerprofiel en is daarmee ook ontwikkeld voor de afvalindustrie. Het grote verschil zit hem in het feit dat dit profiel zonder afdichtingsprofiel wordt geleverd. Deze SEALLESS uitvoering van het HD profiel is dusdanig geprofileerd dat deze zeer schoon leegloopt en daarbij zelfs nagenoeg lekvrij is. Hierdoor is deze SEALLESS vloer de oplossing voor het transport van allerlei soorten afval; met name glas, zand en grind. In tegenstelling tot het 8-20 HD en de XHDI profielen kan metaalschroot NIET met de SEALLESS vloer getransporteerd worden. Omdat de zelfsmerende hoogwaardige kunststof UHDPE geleiding van het Cargo Floor systeem niet in contact komt met het te transporteren product blijft deze verschoond van vervuiling en kan er daardoor geen extra slijtage ontstaan!

Multi-inzetbaarheid	Lekdichtheid	Reinigbaarheid	Pallet transport	Heftruck-overrijdbaarheid	Impact resistentie

Samengevat heeft de HD SEALLESS vloer de volgende voordelen:

- GEEN SEAL;
- Zeer robuust profiel met relatief laag eigengewicht;
- Efficiënte en schone leegloop;
- Nagenoeg geen slijtage tussen de vloerprofielen;
- Geschikt voor abrasieve materialen;
- Lage "cost of ownership";
- Hoge impact weerstand;
- Groot bewegend oppervlak;
- Geen slijtage aan voertuigconstructie;
- Eenvoudige montage.



TOEPASSINGEN

Het 11-33/156,8 mm. HD SEALLESS aluminium profiel.

Dit profiel valt onder de zogenaamde "dedicated" profielen. D.w.z. profielen die speciaal ontworpen zijn voor het vervoer van speciale (meestal extreme) productgroepen. Door de twee opstekende ronde kantelen heeft dit profiel een uitermate hoge impact weerstand en door de speciale ronde vormen is het profiel eenvoudig schoon te maken. De vochtige en stoffige delen worden teruggevloeid in de zogenaamde kuipvorm waardoor vocht, modder en stof eenvoudig naar buiten wordt gedraineerd en nagenoeg niet door de vloer lekt. Door het lage gewicht blijft een perfecte payload ratio over. Het profiel is NIET geschikt voor het vervoer van pallets en verpakte waren, zelfs niet door gebruikmaking van een heftruck!

Het HD SEALLESS profiel is geschikt voor het vervoer van nagenoeg alle soorten basis bulkproducten, maar is daarnaast speciaal ontworpen voor het transport van:

- GLAS
- Huisvuil
- Glashoudend vuil
- Recycling materiaal
- Zand
- Grind

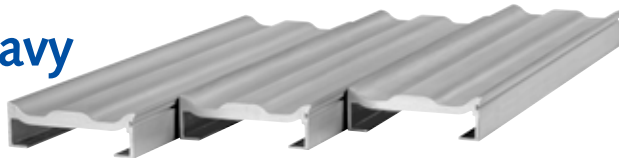
GEWICHT

Een complete vloer voor een oplegger met een lengte van 13.600 mm, bestaande uit 15 vloerprofielen van het type 11-33/156,8 mm. HD, SEALLESS weegt 1.400 kg. (profiel per meter weegt ± 7.10 kg.)

Artikelnr. 83.5533



10-22/156,8 mm. XHDI (X-treme Heavy Duty Impact) aluminium profiel



Dit is het ultieme Heavy Duty profiel dat speciaal is ontwikkeld als alternatief voor de stalen vloerprofielen. Dit profiel heeft namelijk een extreem hoge impact weerstand en is door haar vorm en profieldikte zeer lang beschermd tegen extreme slijtage. Ook dit profiel heeft zich in de praktijk bewezen zeer geschikt te zijn voor het transporteren van nagenoeg alle soorten bulkproducten. De basis voordelen van de vorm en lektheid zijn gelijk aan het HD profiel echter is dit profiel ontwikkeld voor het transporteren van extreme producten met een hoge abressiviteit. Dit profiel is eveneens nagenoeg lekvrij en is mede daardoor de vloeroplossing voor het transport van allerlei soorten afval; waaronder met name stenen, metaalschroot, elektromotoren en dergelijke. Omdat de zelfsmerende hoogwaardige kunststof UHDPE geleiding van het Cargo Floor systeem niet in contact komt met het te transporteren product blijft deze verschoond van vervuiling en kan er daardoor geen extra slijtage ontstaan!

Multi-inzetbaarheid	Lekdichtheid	Reinigbaarheid	Pallet transport m.b.v. heftruck	Heftruck-overrijdbaarheid	Impact resistentie

Samengevat heeft u met de XHDI (X-treme Heavy Duty Impact) vloer de volgende voordelen:

- X-treme sterk en stabiel profiel met laag eigengewicht;
- Efficiënte en schone leegloop;
- Minder slijtage tussen de vloerprofielen;
- Optimale bescherming van de seal;
- X-treme geschikt voor abrasieve materialen;
- Lage "cost of ownership";
- X-treme hoge impact weerstand;
- Groot bewegend vloeroppervlak;
- Geen slijtage aan voertuigconstructie;
- Eenvoudige montage.



TOEPASSINGEN

10-22/156,8mm XHDI (X-treme Heavy Duty Impact) aluminium profiel

Dit profiel valt onder de zogenaamde "dedicated" profielen. D.w.z. profielen die speciaal ontworpen zijn voor het vervoer van speciale (meestal extreme) productgroepen. Door de drie opstekende ronde kantelen heeft dit profiel een uitermate hoge impact weerstand en door de speciale ronde vormen is het profiel eenvoudig schoon te maken. De vochtige en stoffige delen worden teruggevloeid in de zogenaamde kuipvorm goten waardoor vocht, modder en stof eenvoudig naar buiten wordt gedraineerd en nagenoeg niet door de vloer lekt, ook wordt hierdoor de afdichting extra goed beschermd. Door het lage gewicht blijft een perfecte payload ratio over. Het profiel is minder geschikt voor het vervoer van pallets en verpakte waren deze dienen geladen en gelost te worden door middel van een heftruck.

Het XHDI profiel is geschikt voor het vervoer van nagenoeg alle soorten basis bulkproducten, maar is daarnaast speciaal ontworpen voor het transport van:

- Huisvuil
- Glashoudend vuil
- Recycling materiaal
- Aluminium schroot
- Staalschroot
- Bouw en sloopafval
- Zand
- Grind

GEWICHT

Een complete vloer voor een oplegger met een lengte van 13.600 mm, bestaande uit 15 vloerprofielen van het type 10-22/156,8 mm. XHDI weegt 1.390 kg. (profiel per meter weegt ± 6.97 kg.)

Artikelnr. 81.5440



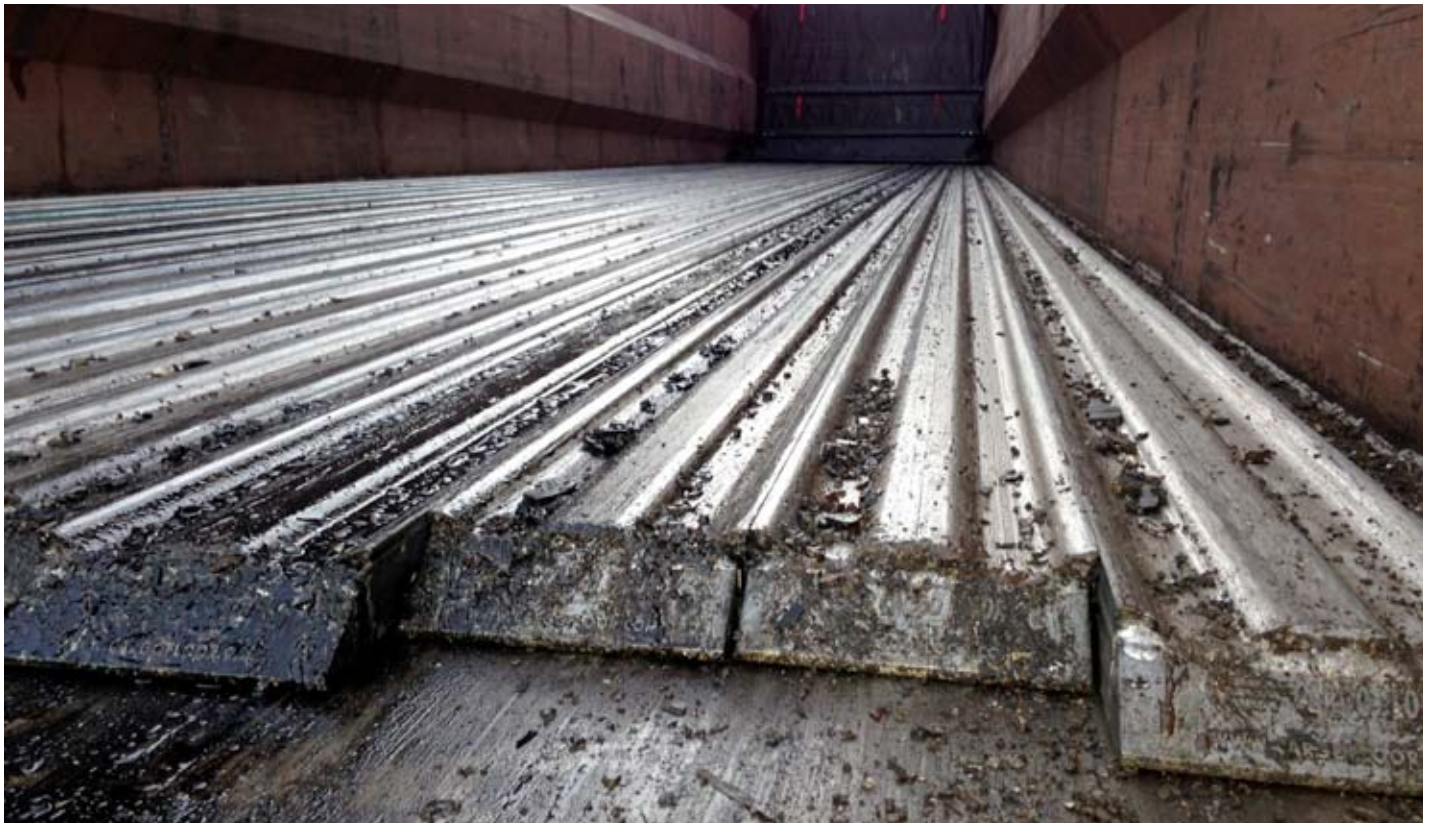
Cargo Bulkmover

Primair losgestorte producten

Doordat de vloerprofielen bij het Cargo Bulkmover concept breder zijn dan de standaard 21 planks uitvoering is dit concept ongeschikt voor het laden en lossen van pallets en papierrollen bij gebruikmaking van de schuivende werking van het Cargo Floor systeem. Vanzelfsprekend kunnen pallets e.d. wel goed worden geladen en gelost door met een heftruck over de vloer te rijden. Meer dan 20 jaar ervaring met brede vloerprofielen in met name stationaire fabriekstoepassingen, heeft uitgewezen dat de 15 planks Bulkmover variant van het Cargo Floor systeem uitermate geschikt is voor het efficiënt lossen van de meest voorkomende losgestorte producten in grote volumes.

Efficiëntie/rendement

De efficiëntie van laden/lossen van (verpakte) lading wordt met name bepaald door de vlakheid en de drukverdeling tussen de lading en de Cargo Floor vloerprofielen. Als deze niet juist is verdeeld zal het rendement kunnen afnemen en kan er zelfs een situatie ontstaan dat de lading slechts binnen de arbeidslag van het systeem heen en weer beweegt. Bij oneffen ladingen kan dit opgevangen worden door gebruik te maken van ondersteuning om de druk evenredig te verdelen naar de vloerprofielen. Ook de snelheid van de werking van het systeem kan invloed hebben op de efficiëntie van laden/lossen.

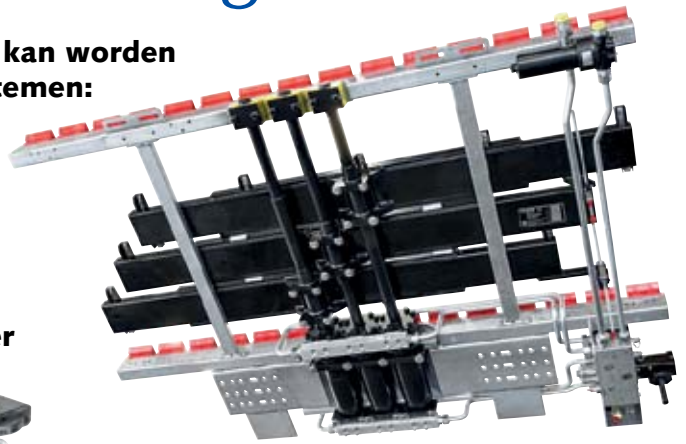


Aandrijfsystemen en uitvoeringen

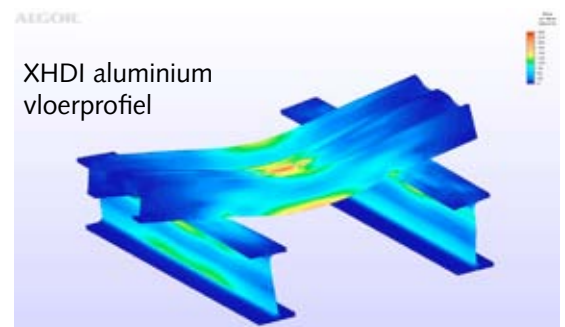
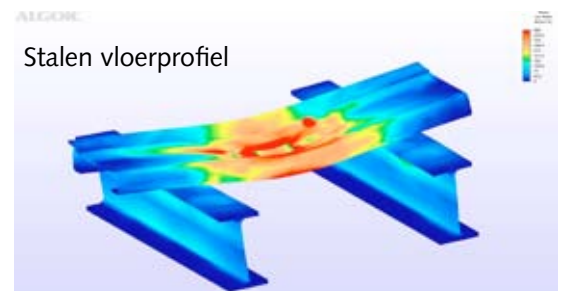
Het HD, HD SEALLESS en XHDI aluminium profiel kan worden toegepast op de volgende Cargo Floor aandrijfsystemen:

- CF500 SL-C Cargo Bulkmoveer
- CF500 SL-C Cargo Bulkmoveer Power Speed
- CF800 HD
- CF3 LP-2

Deze profielen hebben een breedte van 156,8 mm. welke speciaal zijn ontwikkeld voor het **Cargo Bulkmoveer** aandrijfsysteem.



Via de **FEM** (finite element method) blijkt duidelijk dat onder dezelfde omstandigheden het XHDI alu profiel een hoger weerstandsmoment tegen buiging heeft dan het profiel in staal



Heftruck overrijdbaarheid

Alle Cargo Floor vloeren zijn in principe overrijdbaar met een heftruck, vraag uw carrosseriebouwer welke gewichten zijn toegestaan!

Het Cargo Bulkmoveer systeem kan met de volgende geleidingen worden toegepast:

Twister Wide 40/25



koker (alu of staal)
40x25x2 mm.

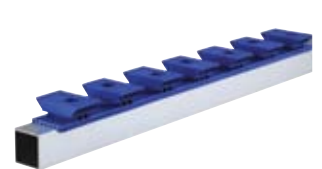


Snap-on



speciaal alu U-profiel
25x25 mm. parallel

Kamgeleiding



directe montage op
alu of stalen dwarstraverse



CARGO FLOOR®

HORIZONTAL LOADING-/UNLOADINGSYSTEM

Cargo Floor B.V.

Byte 14
7741 MK COEVORDEN
Nederland
Telefoon +31 (0)524-59 39 00

www.cargofloor.com
E-mail: info@cargofloor.com



ISO 9001 - 2008
Certified company

WERELDWIJD
SERVICE NETWORK